



国土交通大臣指定  
近畿圏不動産流通機構

# 機構ニュース

1 8 4

平成 18 年 2 月 10 日

## 新規登録件数 過去最高に次ぐ<sup>月</sup>間5万件を超える

新型インターフェイスの影響？ 図面登録数、過去最高

### 【 新規登録物件・在庫物件等概要 】

1月の新規登録数は、売物件 14,673 件・賃貸物件 35,532 件で合計 50,205 件となり、前月比 37.3% 増加した。

(平成 17 年 1 月の新規登録数 40,132 件、前年同月比 25.1% 増加)

また、1月末現在の在庫物件数は、売物件 32,450 件・賃貸物件 54,705 件で合計 87,155 件となり、前月比 7.1% 増加した。

(平成 17 年 1 月の在庫物件数 92,681 件、前年同月比 6.0% 減少)

### 【 成約報告概要 】

1月の成約報告数は、売物件 1,709 件・賃貸物件 2,545 件で合計 4,254 件となり、前月比 1.2% 減少した。

(平成 17 年 1 月の成約報告数 4,890 件、前年同月比 13.0% 減少)

月間新規登録に対する成約報告率は、売物件 11.4%・賃貸物件 7.2%、全体で 8.5% となった。

成約事例在庫数は、126,428 件となっている。

### 【 アクセス状況 】

1月の総検索回数は、549,553 (1日平均 21,982 回) となり、前月比 24.0% 増加した。

(平成 17 年 1 月の総検索回数 480,764、前年同月比 14.3% 増加)

図面登録率は、新規登録物件の 29%、前年度 (10,436 件) より 39% 増加した。図面要求件数は、1社当り I P 型 42.19 回・F 型 0.73 回となっている。

マッチング登録件数は、6,735 件となった。

### 【 全国流通機構・登録状況等 】

12月の全国流通機構の状況は、新規登録及び在庫物件数とも、近畿圏と東日本で約 8 割を占め、近畿圏の 1社当りの月間新規登録数は、1.55 件となっている。

表 物件登録状況

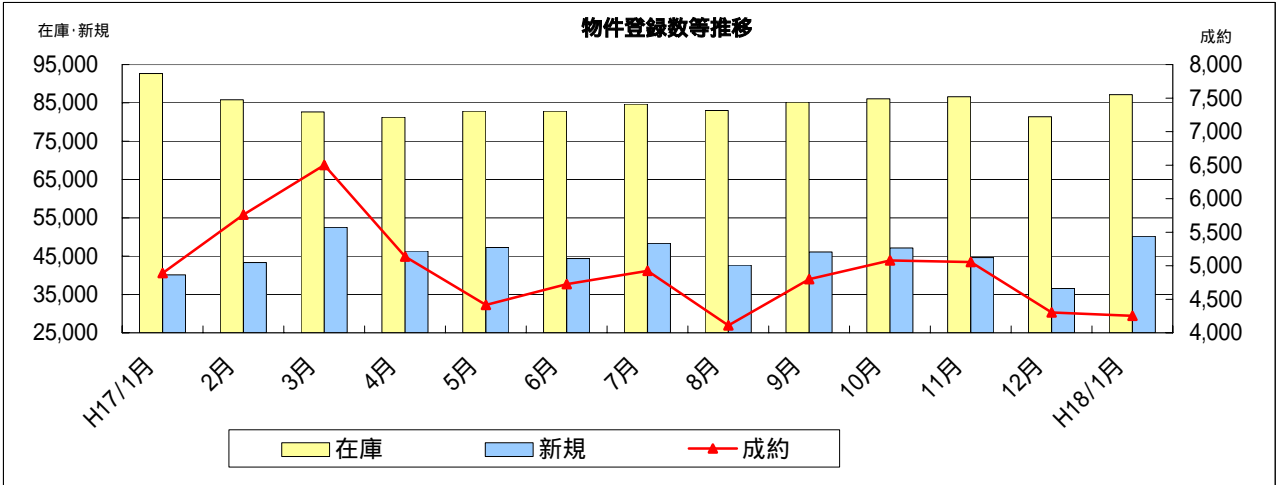
平成18年1月1日 ~ 平成18年1月31日

( )内は前月の件数

		新規	抹消	成約	当月末在庫	前月末在庫	前月比増減
売 物 件	土地	2,827 (2,181)	2,463 (2,240)	223 (265)	8,147	8,006	141
	一戸建	7,250 (5,347)	5,971 (5,287)	763 (862)	14,711	14,195	516
	マンション	3,787 (2,819)	2,741 (2,203)	687 (807)	7,405	7,046	359
	住宅以外の 建物(全部)	683 (503)	609 (536)	32 (37)	1,836	1,794	42
	住宅以外の 建物(一部)	126 (82)	96 (77)	4 (7)	351	325	26
	小計	14,673 (10,932)	11,880 (10,343)	1,709 (1,978)	32,450	31,366	1,084
賃 貸 物 件	居住用	30,826 (21,870)	24,041 (23,197)	2,258 (2,037)	39,092	34,565	4,527
	事業用	4,706 (3,751)	4,261 (3,942)	287 (289)	15,613	15,455	158
	小計	35,532 (25,621)	28,302 (27,139)	2,545 (2,326)	54,705	50,020	4,685
合計		50,205 (36,553)	40,182 (37,482)	4,254 (4,304)	87,155	81,386	5,769

**表 物件登録数**

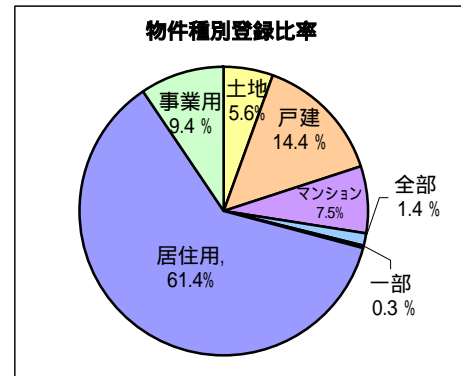
	H17/1月	2月	3月	4月	5月	6月	7月	8月	9月	10月	11月	12月	H18/1月
在庫	92,681	85,794	82,651	81,257	82,851	82,855	84,670	83,032	85,183	86,078	86,619	81,386	87,155
新規	40,132	43,323	52,516	46,330	47,274	44,368	48,353	42,650	46,094	47,154	44,642	36,553	50,205
成約	4,890	5,761	6,501	5,137	4,416	4,726	4,924	4,110	4,799	5,078	5,055	4,304	4,254



**表 物件種別登録比率**

(12月末現在)

物件種別	売物件					賃貸物件	
	土地	戸建	マンション	住宅以外		居住用	事業用
				全部	一部		
%	5.6	14.4	7.5	1.4	0.3	61.4	9.4



**表 取引態様別登録比率**

(12月末現在)

取引態様	売物件				
	売主	代理	専属専任	専任	一般
%	19	3	22	37	19

賃貸物件		
貸主	代理	媒介
8	9	83

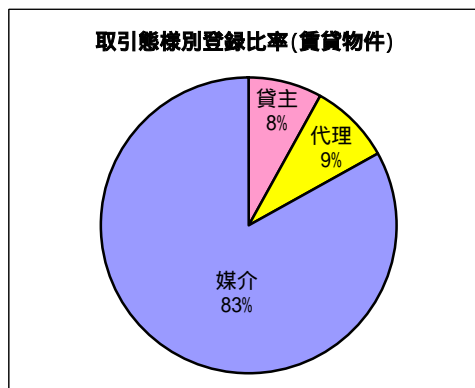
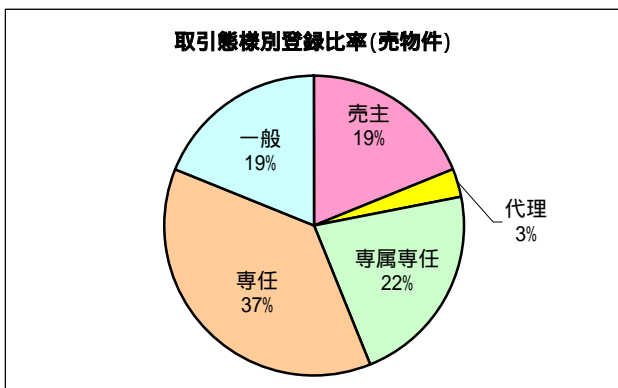
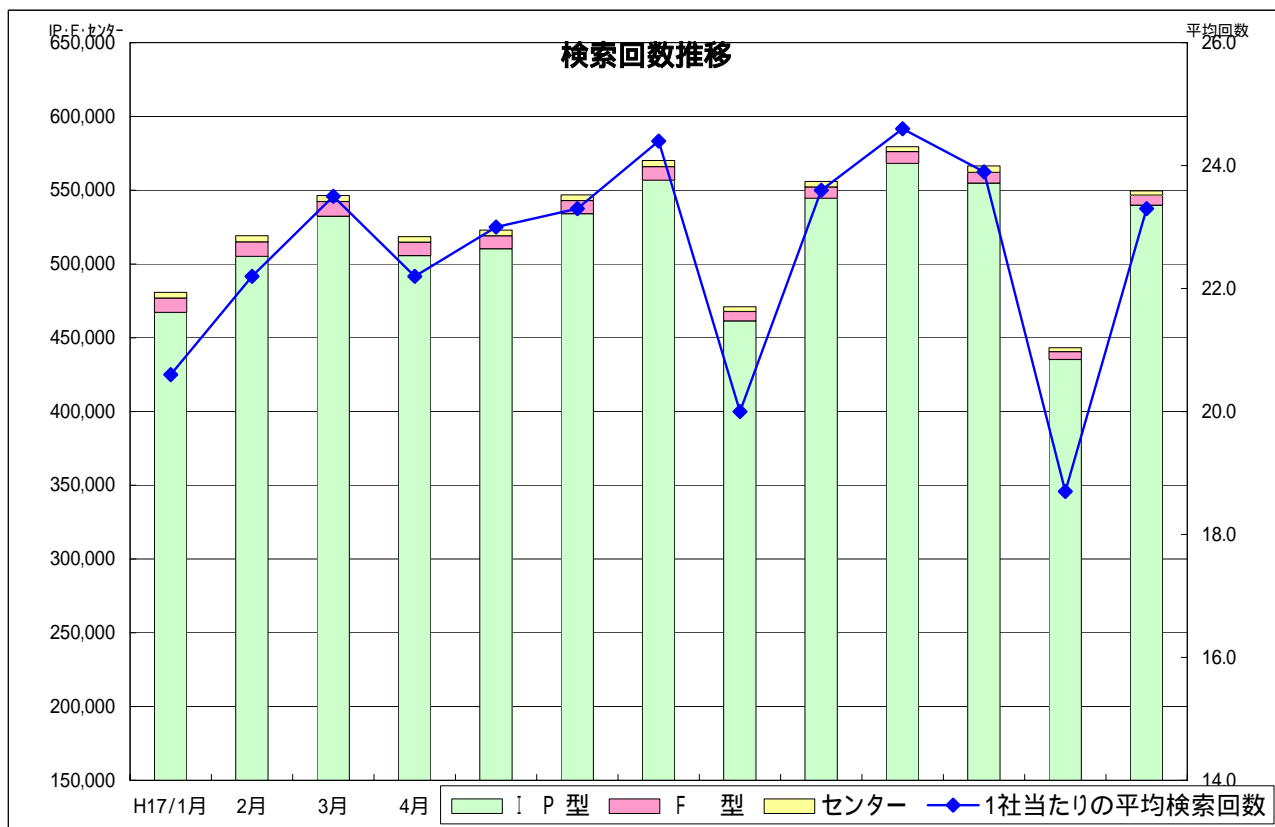


表 検索状況

月	端 末	売物件 検 索	賃貸物件 検 索	売成約 事例検索	会員情報 検 索	貸成約 事例検索	会員からの 検 索<A>	セナーから の検 索<B>	合 計 <A + B>
H17 1月	計	267,342	162,636	37,206	5,373	4,293	476,850	3,914	480,764
	IP 型	262,526	158,489	36,450	5,372	4,214	467,051		
	F 型	4,816	4,147	756	1	79	9,799		

H17 8月	計	269,166	153,085	35,766	5,470	4,244	467,731	3,240	470,971
	IP 型	265,869	150,679	35,158	5,469	4,126	461,301		
	F 型	3,297	2,406	608	1	118	6,430		
9月	計	320,029	180,557	42,100	4,522	4,894	552,102	3,862	555,964
	IP 型	316,023	177,767	41,325	4,513	4,818	544,446		
	F 型	4,006	2,790	775	9	76	7,656		
10月	計	342,031	180,448	44,432	4,725	4,435	576,071	3,396	579,467
	IP 型	337,913	177,356	43,683	4,721	4,371	568,044		
	F 型	4,118	3,092	749	4	64	8,027		
11月	計	331,122	175,812	43,397	6,647	5,054	562,032	4,462	566,494
	IP 型	327,406	173,079	42,669	6,646	4,944	554,744		
	F 型	3,716	2,733	728	1	110	7,288		
12月	計	254,251	142,812	34,256	4,783	4,429	440,531	2,681	443,212
	IP 型	251,646	140,721	33,694	4,782	4,335	435,178		
	F 型	2,605	2,091	562	1	94	5,353		
H18 1月	計	306,037	189,650	41,418	4,825	4,717	546,647	2,906	549,553
	IP 型	302,770	186,701	40,835	4,823	4,643	539,772		
	F 型	3,267	2,949	583	2	74	6,875		

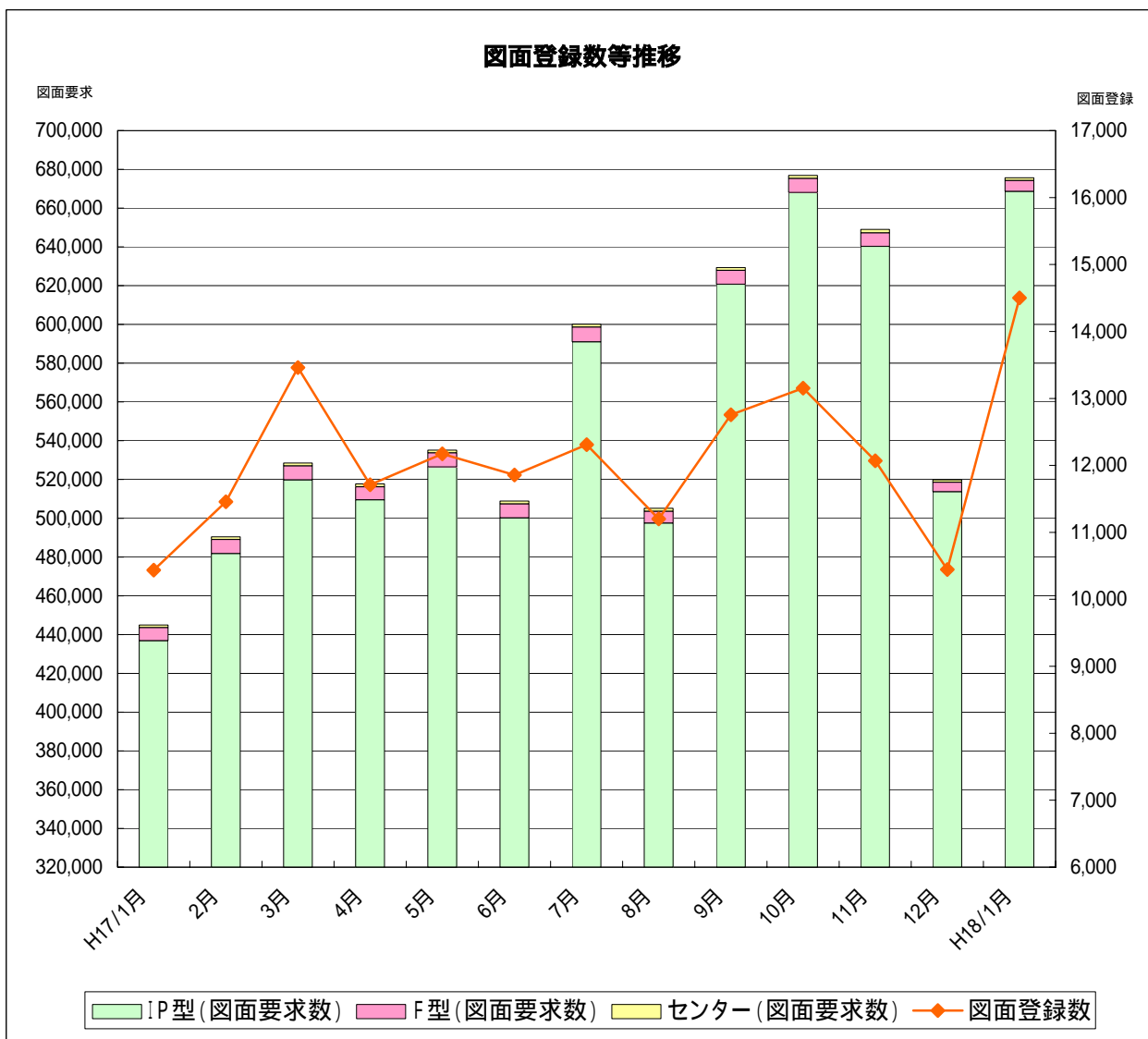
\* 1社当たりの平均検索回数 / 月 23.3回



**表 図面登録等の状況**

月	図面登録数	マッチング登録 (在庫)	図面要求件数			
			I P 型	F 型	センター-	合計
H17 8月	11,200	6,806	497,509	6,111	1,537	600,094
9月	12,755	6,922	620,734	7,153	1,451	505,157
10月	13,154	6,843	668,030	7,326	1,491	629,338
11月	12,068	6,758	640,213	7,061	1,743	676,847
12月	10,444	6,519	513,677	4,873	1,259	649,017
H18 1月	14,501	6,735	668,597	5,657	1,376	675,630

**図面登録数等推移**



**表 全国流通機構登録状況一覧表**

( H17年12月末現在 )

地 域	月間新規登録数	在 庫 物 件 数
近畿圏計	36,553 <u>17.7%</u>	81,386 <u>16.6%</u>
東日本計	121,646 <u>59.0%</u>	343,301 <u>70.0%</u>
北海道	2,435	8,076
東 北	4,198	16,978
関東甲信越	5,412	25,139
首都圏	109,601	293,108
中部圏計	10,476 5.1%	26,121 5.3%
西日本計	37,616 18.2%	39,320 8.0%
中 国	3,306	5,930
四 国	2,281	3,213
九 州	32,029	30,177
全国総計	206,291	490,128

\* 東日本流通機構の登録有効期間は賃貸居住用の1ヶ月間を除き、無期限

\* 1社当りの月間新規登録物件数

近畿圏不動産流通機構 1.55件(会員数23,531)

**表 近畿圏・東日本不動産流通機構の会員数及び検索回数**

( H17年12月 )

会 員 種 別	近 畿 圏		東 日 本	
	会 員 数	検 索 回 数	会 員 数	検 索 回 数
IP型(IPF型含む)	15,737	435,178	38,460	2,636,619
F 型	7,794	5,353	27,955	12,651
合 計	23,531	440,531	66,415	2,649,270

(お 知 ら せ )

平成18年2月の市町村合併に伴い、所在地コードの変更があります。また、日報商圏コードの統廃合を行います。詳細はホームページにてご確認下さい。

不動産の購入・売却者へのアンケートの締切りが今月中となっております。配付のご協力お願い致します。

平成18年2月28日(火)は、システムメンテナンスのためオンラインを休止させていただきます。



社 団 法 人 **近 畿 圏 不 動 産 流 通 機 構**  
 総 財 委 員 会

〒540-0036 大阪市中央区船越町2-2-1  
 (大阪府不動産会館2階)  
 TEL 06-6943-5913  
 FAX 06-6945-0032