

## 成約事例在庫数、過去最高を更新

IP 型システムでフリーワード検索機能を追加

### 【 新規登録物件・在庫物件等概要 】

12 月の新規登録数は、売物件 14,578 件・賃貸物件 30,910 件で合計 45,488 件となり、前月比 12.1%減少した。

(平成 20 年 12 月の新規登録数 45,137 件、前年同月比 5.1%減少)

また、12 月末現在の在庫物件数は、売物件 44,981 件・賃貸物件 78,078 件で合計 123,059 件となり、前月比 3.2%減少した。

(平成 20 年 12 月の在庫物件数 118,233 件、前年同月比 4.1%増加)

### 【 成約報告概要 】

12 月の成約報告数は、売物件 2,339 件・賃貸物件 3,521 件で合計 5,860 件となり、前月比 6.7%減少した。

(平成 20 年 12 月の成約報告数 5,164 件、前年同月比 13.5%増加)

月間新規登録に対する成約報告率は、売物件 16.0%・賃貸物件 11.4%、全体で 12.9% となった。

成約事例在庫数は、150,833 件となっている。

### 【 アクセス状況 】

12 月の総検索回数は、758,461 回(1 日平均 28,091 回)となり、前月比 18.4%減少した。

(平成 20 年 12 月の総検索回数 681,065 回、前年同月比 11.4%増加)

新規図面登録数は 28,721 件で、前月比 14.1%減少、前年同月比(平成 20 年 12 月の図面登録数は 23,225 件)23.7%増加した。図面登録率は、新規登録物件の 63.1%となった。

図面要求件数は、1 社当り IP 型 97.5 回・F 型 0.71 回となっている。

マッチング登録件数は、7,104 件となった。

### 【 全国流通機構・登録状況等 】

平成 21 年 11 月の全国流通機構の状況は、近畿圏と東日本で、新規登録の約 7 割、在庫物件数の約 8 割を占め、近畿圏の 1 社当りの月間新規登録数は、2.18 件となっている。

表 物件登録状況

平成21年12月1日 ~ 平成21年12月27日

( )内は前月の件数

		新規	抹消	成約	当月末在庫	前月末在庫	前月比増減
売 物 件	土地	3,494 (3,818)	3,464 (3,617)	326 (353)	14,161	14,457	-296
	一戸建	6,231 (6,948)	5,873 (6,168)	875 (1,008)	16,726	17,243	-517
	マンション	3,967 (4,434)	3,165 (3,237)	1,095 (1,124)	10,264	10,557	-293
	住宅以外の 建物(全部)	758 (913)	813 (834)	36 (41)	3,278	3,369	-91
	住宅以外の 建物(一部)	128 (138)	122 (115)	7 (6)	552	553	-1
	小計	14,578 (16,251)	13,437 (13,971)	2,339 (2,532)	44,981	46,179	-1,198
賃 貸 物 件	居住用	26,282 (30,223)	25,864 (26,923)	3,172 (3,289)	53,361	56,115	-2,754
	事業用	4,628 (5,266)	4,370 (4,469)	349 (458)	24,717	24,808	-91
	小計	30,910 (35,489)	30,234 (31,392)	3,521 (3,747)	78,078	80,923	-2,845
合計		45,488 (51,740)	43,671 (45,363)	5,860 (6,279)	123,059	127,102	-4,043

表 物件登録数

	H20/12月	H21/1月	2月	3月	4月	5月	6月	7月	8月	9月	10月	11月	12月
在庫	118,233	123,463	124,780	124,602	124,302	126,123	125,772	126,349	124,457	125,791	127,004	127,102	123,059
新規	45,137	59,379	55,978	61,519	53,766	54,859	52,719	52,829	48,143	53,075	55,655	51,740	45,488
成約	5,164	4,812	7,188	8,179	6,506	5,963	6,497	6,186	5,430	6,542	6,365	6,279	5,860

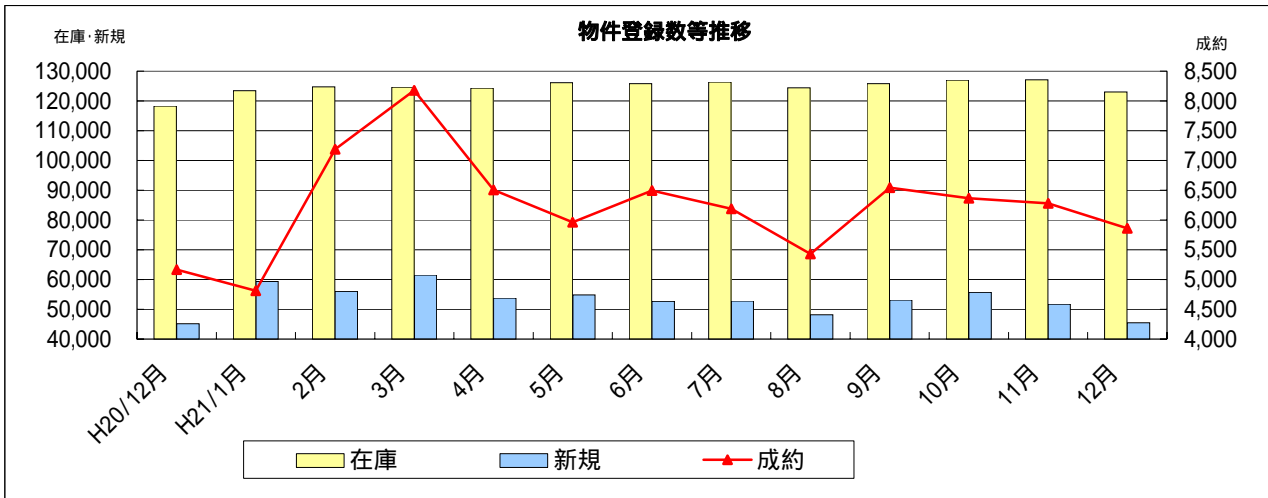


表 物件種別登録比率

(12月末現在)

物件種別	売物件					賃貸物件	
	土地	戸建	マンション	住宅以外		居住用	事業用
				全部	一部		
%	7.7	13.7	8.7	1.7	0.3	57.8	10.2

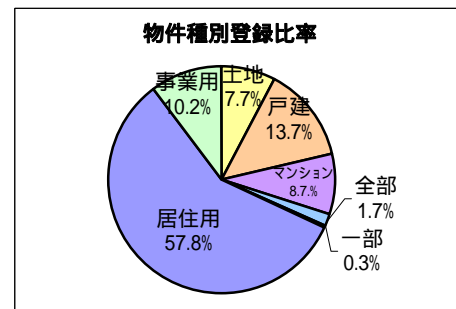


表 取引態様別登録比率

(12月末現在)

取引態様	売物件				
	売主	代理	専属専任	専任	一般
%	19	3	24	32	22

賃貸物件		
貸主	代理	媒介
10	10	80

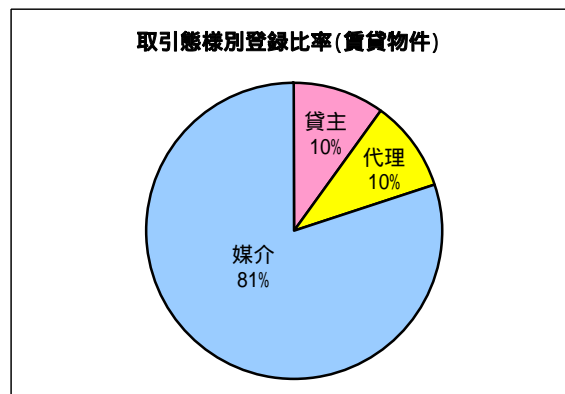
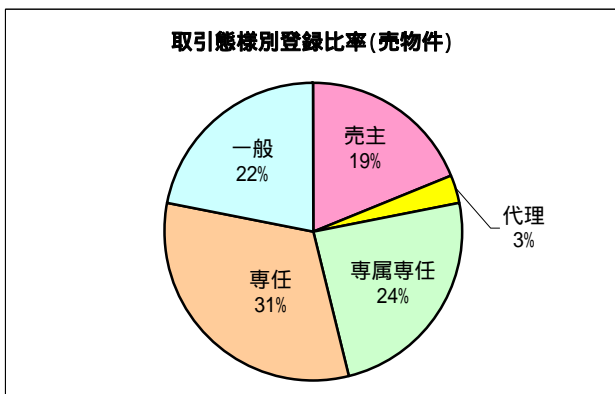


表 検索状況

月	端 末	売物件 検 索	賃貸物件 検 索	売成約 事例検索	会員情報 検 索	賃貸成約 事例検索	会員からの 検 索<A>	センタ-から の検 索<B>	合 計 <A + B>
H20	計	373,664	248,709	44,742	6,001	5,204	678,320	2,745	681,065
12月	IP型	372,335	247,856	44,656	6,000	5,201	676,048		
	F型	1,329	853	86	1	3	2,272		
H21	計	521,042	328,869	57,540	6,617	5,464	919,532	3,031	922,563
7月	IP型	519,586	328,200	57,427	6,617	5,451	917,281		
	F型	1,456	669	113	0	13	2,251		
8月	計	436,244	286,758	50,192	6,240	4,657	784,091	2,324	786,415
	IP型	435,135	286,074	50,102	6,240	4,655	782,206		
	F型	1,109	684	90	0	2	1,885		
9月	計	527,731	343,424	56,639	5,787	5,509	939,090	3,437	942,527
	IP型	526,385	342,669	56,576	5,787	5,495	936,912		
	F型	1,346	755	63	0	14	2,178		
10月	計	534,098	341,867	58,414	6,068	6,015	946,462	2,924	949,386
	IP型	532,634	341,214	58,318	6,067	6,012	944,245		
	F型	1,464	653	96	1	3	2,217		
11月	計	526,210	331,472	57,210	6,295	5,276	926,463	2,473	928,936
	IP型	525,093	330,762	57,135	6,295	5,273	924,558		
	F型	1,117	710	75	0	3	1,905		
12月	計	418,554	278,817	48,233	5,137	5,385	756,126	2,335	758,461
	IP型	417,640	278,313	48,150	5,134	5,383	754,620		
	F型	914	504	83	3	2	1,506		

\* 1社当たりの平均検索回数 / 月 31.9 回

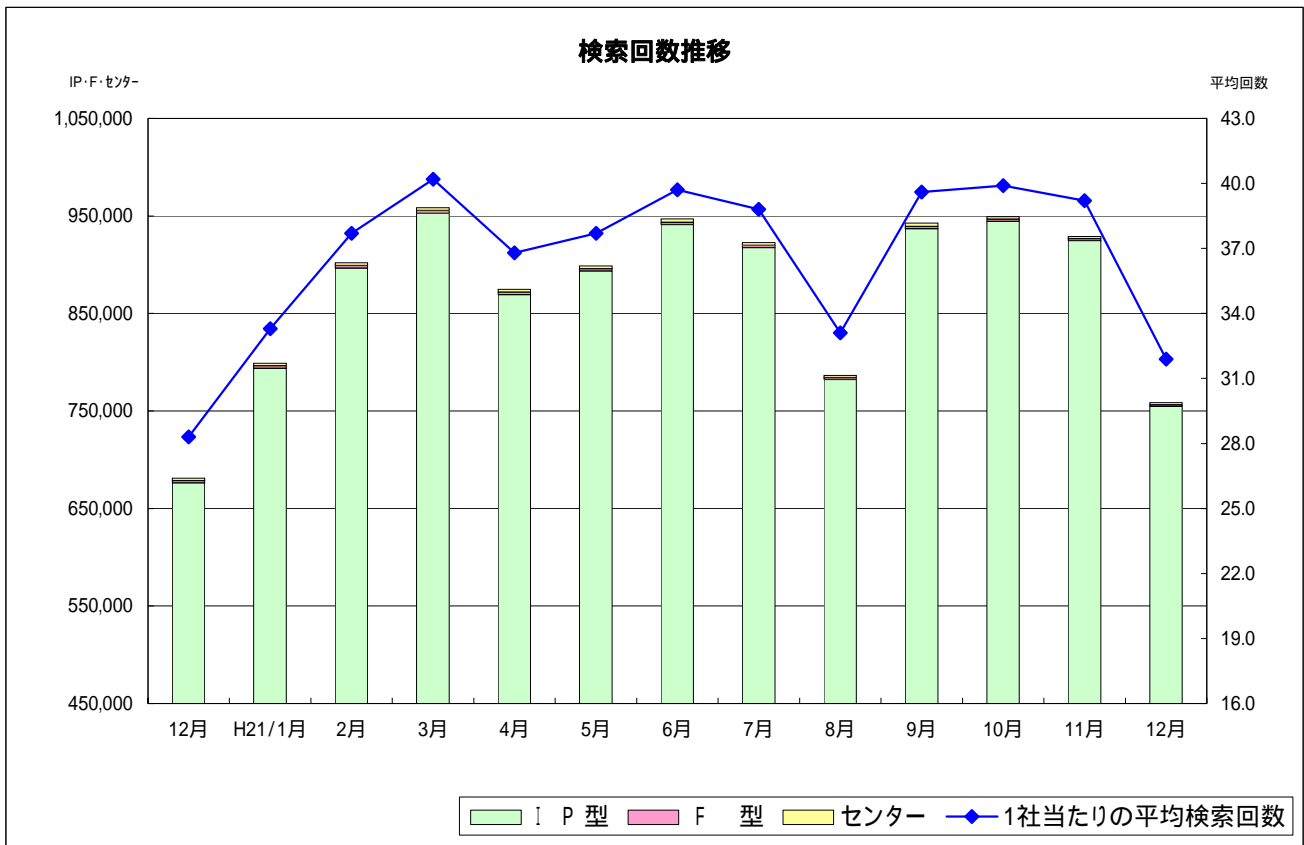


表 図面登録等の状況

月	図面登録数	マッチング登録 (在庫)	図面要求件数			
			I P 型	F 型	センタ-	合計
H21/7月	31,784	7,288	2,230,798	3,995	847	2,235,640
8月	33,027	7,130	2,077,163	3,354	1,370	2,081,887
9月	35,422	7,203	2,434,008	4,089	745	2,438,842
10月	35,764	7,249	2,384,730	4,451	1,252	2,390,433
11月	33,417	7,212	2,268,958	3,563	908	2,273,429
12月	28,721	7,104	1,904,120	2,978	976	1,908,074

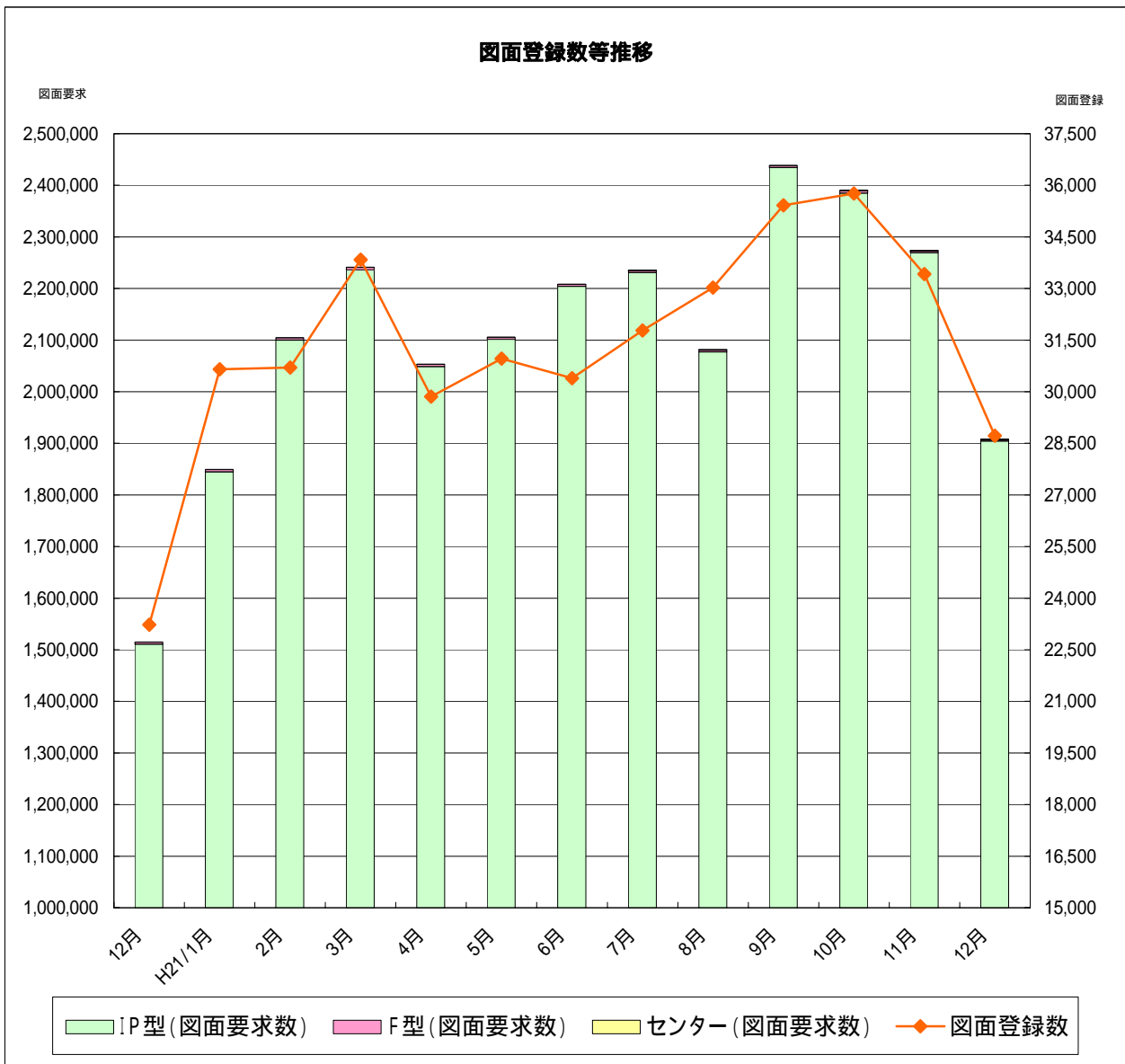


表 全国流通機構登録状況一覧表

( H21年11月末現在 )

地 域	月間新規登録数	在 庫 物 件 数
近畿圏計	51,740 <i>14.5%</i>	127,102 <i>16.0%</i>
東日本計	181,352 <i>51.0%</i>	530,536 <i>67.0%</i>
北海道	3,473	13,275
東 北	7,079	28,521
関東甲信越	8,901	37,234
首都圏	161,899	451,506
中部圏計	13,425 3.8%	47,801 6.0%
西日本計	109,311 30.7%	87,355 11.0%
中 国	13,390	13,659
四 国	5,084	6,469
九 州	90,837	67,227
全国総計	355,828	792,794

\* 1社当りの月間新規登録物件数

近畿圏不動産流通機構 2.18件(会員数23,697)

表 近畿圏・東日本不動産流通機構の会員数及び検索回数

( H21年11月 )

会員種別	近畿圏		東日本	
	会員数	検索回数	会員数	検索回数
IP型(IPF型含む)	19,486	924,558	55,529	6,854,047
F 型	4,211	1,905	10,197	-
合 計	23,697	926,463	65,726	6,854,047

(お知らせ)

近畿レイズ「IP型システムヘルプデスク」の電話番号が変わりました。新しい番号は【0570-039-502】です(一般固定電話から発信の場合、3分あたり一律8.5円の通話料がかかります)。なお、従来のフリーダイヤルは、2009年12月末をもちまして終了させていただきました。詳細は当機構ホームページをご確認下さい。

近畿レイズIP型システムの物件検索機能が強化され、フリーワード検索や絞り込み検索等が出来るようになりました。希望の条件をフリーワードで設定し、その条件に該当する物件情報を検索することができます。また、検索結果一覧画面では、ワンクリックで検索結果の絞り込みや任意の項目での並び替えができます。詳細は当機構ホームページをご確認下さい。

平成22年1月31日(日)は、定例のシステムメンテナンス日です。IP型の一部機能と携帯サイト、および全国データベースのみご利用いただけます。



社団法人 **近畿圏不動産流通機構**  
総財委員会

〒540-0036 大阪市中央区船越町2-2-1  
(大阪府不動産会館2階)  
TEL 06-6943-5913  
FAX 06-6945-0032