



国土交通大臣指定  
公益社団法人近畿圏不動産流通機構

# 機構ニュース

No.331

平成 30 年 5 月 10 日

## 物件検索数、前年比 9.3%増

—— 成約報告数は前年比 2.9%増 ——

### 【 新規登録物件・在庫物件等概要 】

4月の新規登録数は、売物件 20,711 件・賃貸物件 48,043 件で合計 68,754 件となり、前月比 12.3%減少した。

(平成 29 年 4 月の新規登録数 67,670 件、前年同月比 1.6%増加)

また、4 月末現在の在庫物件数は、売物件 56,495 件・賃貸物件 99,304 件で合計 155,799 件となり、前月比 0.5%減少した。

(平成 29 年 4 月の在庫物件数 154,687 件、前年同月比 0.7%増加)

### 【 成約報告概要 】

4月の成約報告数は、売物件 3,791 件・賃貸物件 10,830 件で合計 14,621 件となり、前月比 24.2%減少した。

(平成 29 年 4 月の成約報告数 14,212 件、前年同月比 2.9%増加)

月間新規登録に対する成約報告率は、売物件 18.3%・賃貸物件 22.5%、全体で 21.3%となった。

成約事例在庫数は、1,037,825 件となっている。

### 【 アクセス状況 】

4月の総検索回数は、2,387,823 回（1 日平均 79,594 回）となり、前月比 9.2%減少した。

(平成 29 年 4 月の総検索回数 2,185,469 回、前年同月比 9.3%増加)

新規図面登録数は 62,706 件で、前月比 11.9%減少、前年同月比（平成 29 年 4 月の図面登録数は 61,128 件）2.6%増加した。図面登録率は、新規登録物件の 91.2%となった。

図面要求件数は、1 会員 (IP 型) 当り 257.10 回となっている。

マッチング条件の登録件数は、19,081 件となった。

### 【 全国流通機構・登録状況等 】

平成 30 年 3 月の全国流通機構の状況は、近畿圏と東日本で、新規登録の約 7 割、在庫物件数の約 8 割を占め、近畿圏の 1 会員当りの月間新規登録数は 3.23 件となっている。

表① 物件登録状況

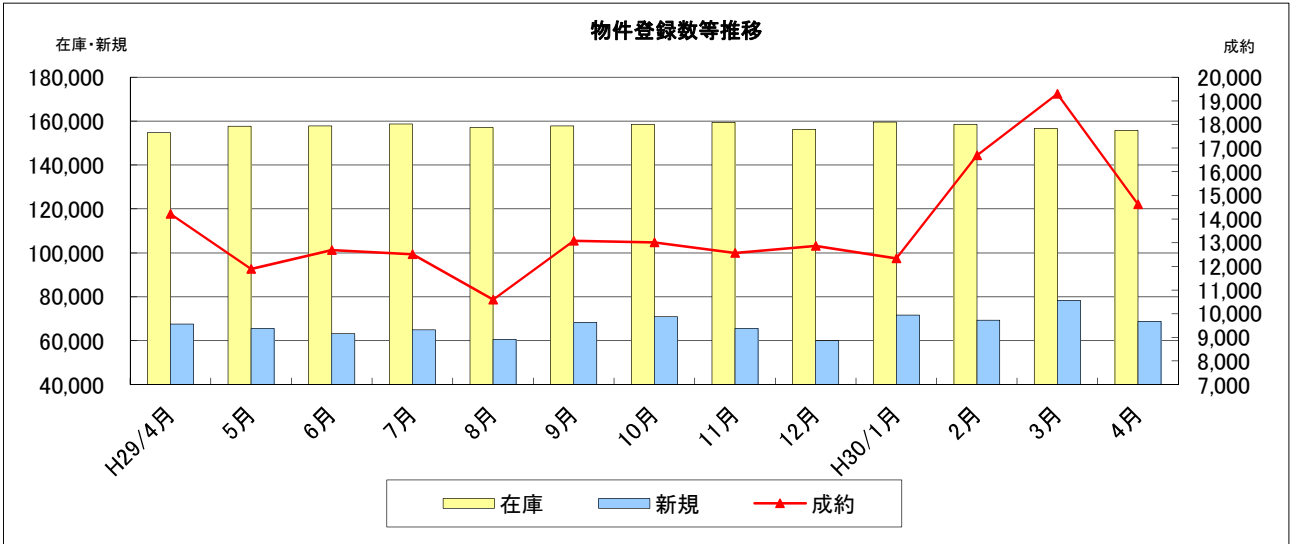
◎平成30年4月1日～平成30年4月30日

( )内は前月の件数

		新規	抹消	成約	当月末在庫	前月末在庫	前月比増減
売 物 件	土地	4,218 (4,688)	3,828 (3,937)	671 (724)	16,522	16,803	-281
	一戸建	8,920 (10,167)	7,496 (8,474)	1,473 (1,623)	21,859	21,908	-49
	マンション	6,574 (7,577)	5,338 (5,601)	1,567 (1,737)	15,027	15,358	-331
	住宅以外の 建物(全部)	920 (1,015)	730 (905)	71 (79)	2,766	2,647	119
	住宅以外の 建物(一部)	79 (98)	89 (75)	9 (8)	321	340	-19
	小計	20,711 (23,545)	17,481 (18,992)	3,791 (4,171)	56,495	57,056	-561
賃 貸 物 件	土地	149 (181)	138 (159)	19 (24)	818	826	-8
	一戸建	2,801 (3,398)	2,512 (2,757)	463 (536)	6,043	6,217	-174
	マンション	40,505 (46,404)	30,749 (35,085)	9,547 (13,706)	72,610	72,401	209
	住宅以外の 建物(全部)	996 (1,001)	831 (862)	183 (181)	3,995	4,013	-18
	住宅以外の 建物(一部)	3,592 (3,877)	3,222 (3,209)	618 (670)	15,838	16,086	-248
	小計	48,043 (54,861)	37,452 (42,072)	10,830 (15,117)	99,304	99,543	-239
合計		68,754 (78,406)	54,933 (61,064)	14,621 (19,288)	155,799	156,599	-800

表② 物件登録数

	H29/4月	5月	6月	7月	8月	9月	10月	11月	12月	H30/1月	2月	3月	4月
在庫	154,687	157,648	157,808	158,695	157,058	157,772	158,515	159,401	156,245	159,546	158,545	156,599	155,799
新規	67,670	65,545	63,280	64,969	60,592	68,381	70,947	65,599	60,015	71,643	69,350	78,406	68,754
成約	14,212	11,886	12,689	12,517	10,593	13,079	13,012	12,567	12,868	12,339	16,696	19,288	14,621

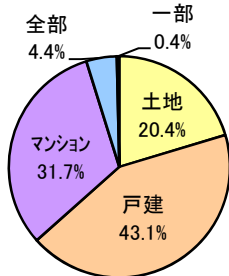


表③ 物件種別新規登録比率 (4月末現在)

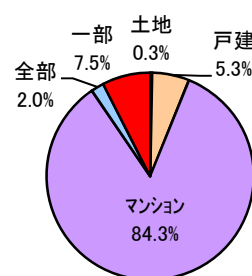
物件種別	売 物 件				
	土地	戸建	マンション	住宅以外	
				全部	一部
%	20.4	43.1	31.7	4.4	0.4

物件種別	賃 貸 物 件				
	土地	戸建	マンション	住宅以外	
				全部	一部
%	0.3	5.8	84.3	2.0	7.5

物件種別新規登録比率(売物件)



物件種別新規登録比率(賃貸物件)

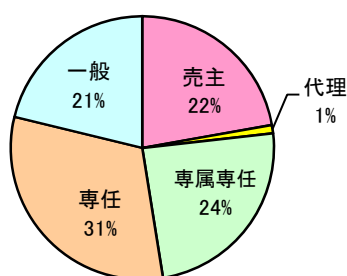


表④ 取引態様別新規登録比率 (4月末現在)

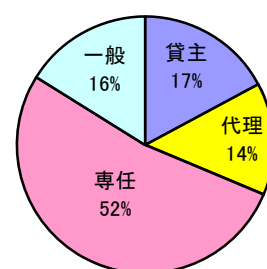
取引態様	売 物 件				
	売主	代理	専属専任	専任	一般
%	22	1	24	31	21

取引態様	賃 貸 物 件			
	貸主	代理	専任	一般
%	17	14	52	16

取引態様別登録比率(売物件)



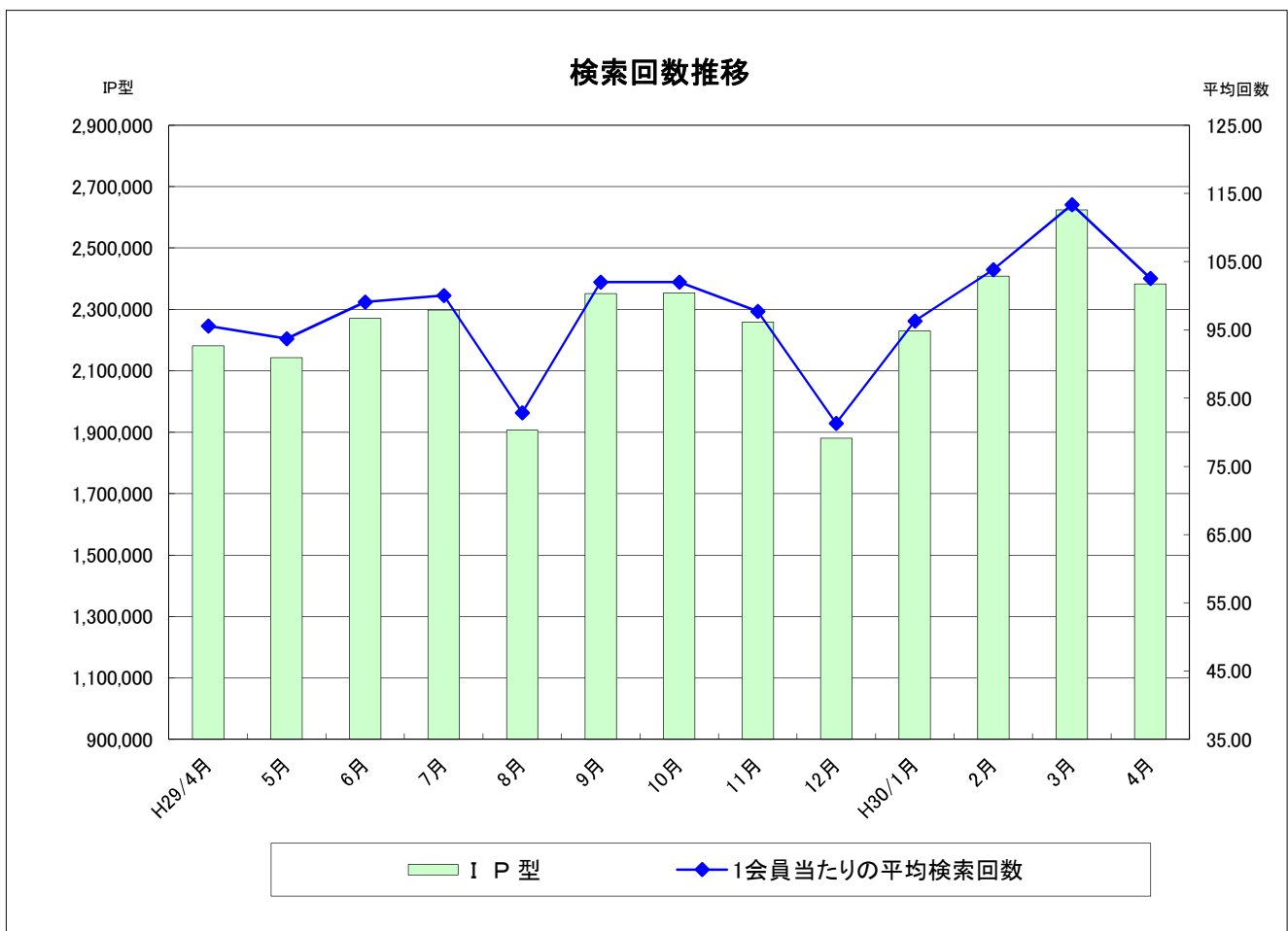
取引態様別登録比率(賃貸物件)



表⑤ 検索状況

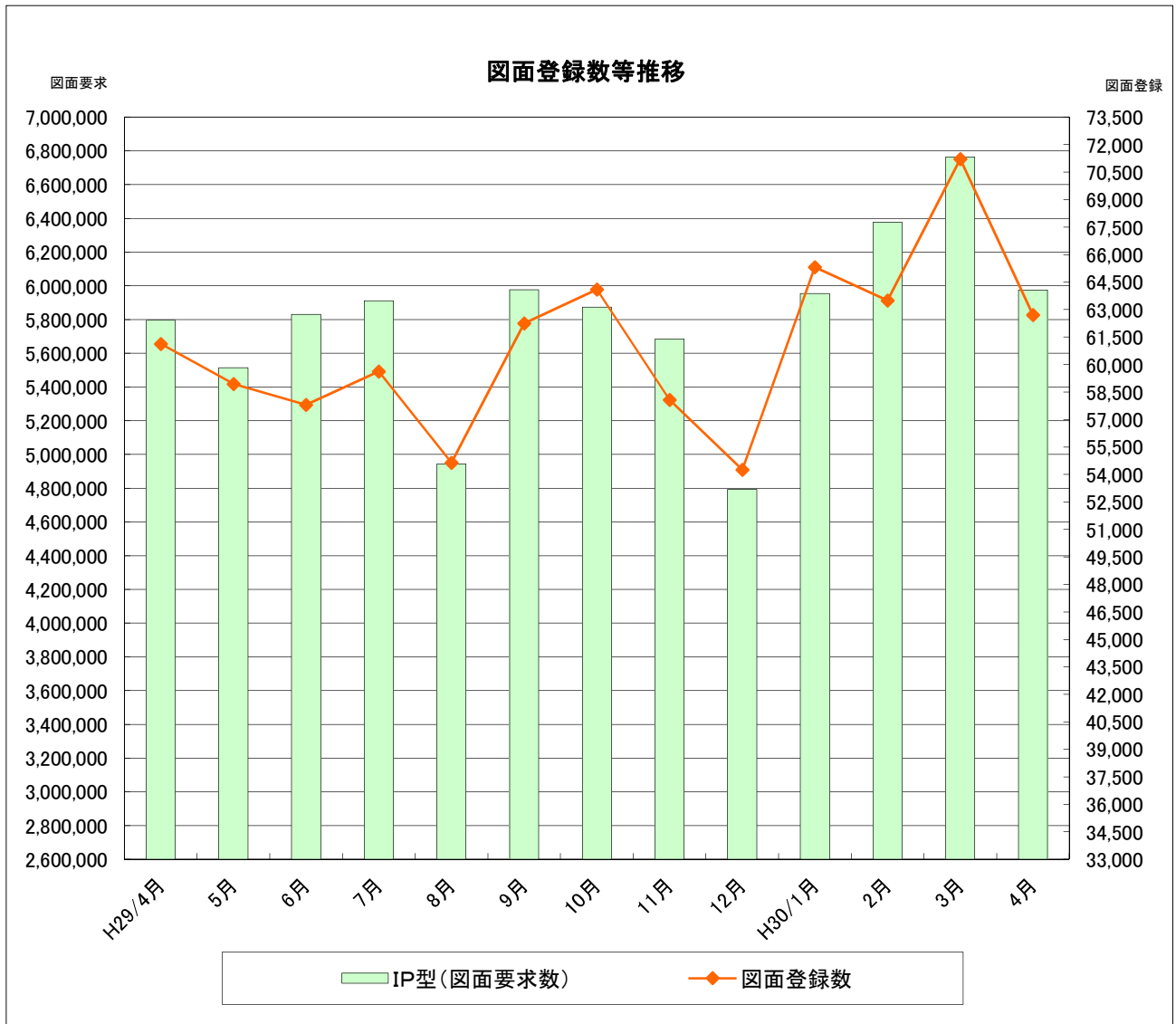
月	端 末	売物件 検 索	賃貸物件 検 索	売成約 事例検索	会員情報 検 索	賃貸成約 事例検索	会員からの 検 索	センターから の検索	合 計
H29/4月	IP 型	1,089,109	877,090	177,548	2,927	34,705	<u>2,181,379</u>	4,090	<u>2,185,469</u>
11月	IP 型	1,114,707	910,003	184,594	5,541	43,413	<u>2,258,258</u>	3,697	<u>2,261,955</u>
12月	IP 型	920,279	769,409	148,151	6,679	35,603	<u>1,880,121</u>	3,608	<u>1,883,729</u>
H30/1月	IP 型	1,042,268	971,743	168,483	5,992	41,140	<u>2,229,626</u>	3,716	<u>2,233,342</u>
2月	IP 型	1,140,215	1,030,795	184,928	4,357	47,822	<u>2,408,117</u>	4,411	<u>2,412,528</u>
3月	IP 型	1,281,025	1,087,422	201,917	5,311	48,771	<u>2,624,446</u>	4,841	<u>2,629,287</u>
4月	IP 型	1,187,701	955,958	190,758	4,148	44,686	<u>2,383,251</u>	4,572	<u>2,387,823</u>

\* 1会員当たりの平均検索回数： 102.6 回/月



表⑥ 図面登録等の状況

	図面登録数	マッチング条件登録数	図面要求件数		
			IP型	センター	合計
H29/4月	61,128	18,492	5,796,074	233	5,796,307
11月	58,075	18,841	5,683,982	87	5,684,069
12月	54,254	18,701	4,792,538	115	4,792,653
H30/1月	65,313	18,853	5,954,327	28	5,954,355
2月	63,501	19,318	6,377,299	96	6,377,395
3月	71,209	19,246	6,763,524	81	6,763,605
4月	62,706	19,081	5,974,762	23	5,974,785



表⑦ 全国流通機構登録状況一覧表

(H30年3月末現在)

地域	月間新規登録数		在庫物件数	
近畿圏計	78,406	15.3%	156,599	19.0%
東日本計	278,242	54.1%	515,977	62.5%
北海道	3,459		13,294	
東北	5,490		19,860	
関東甲信越	8,322		39,208	
首都圏	260,971		443,615	
中部圏計	17,178	3.3%	58,563	7.1%
西日本計	140,309	27.3%	94,290	11.4%
中国	19,672		17,599	
四国	9,832		9,782	
九州	110,805		66,909	
全国総計	514,135		825,429	

\*1会員当たりの月間新規登録物件数

近畿圏不動産流通機構 2.85件(会員数 24,296)

表⑧ 近畿圏・東日本不動産流通機構の会員数及び検索回数

(H30年3月末現在)

会員種別	近畿圏		東日本	
	会員数	検索回数※	会員数	検索回数※
IP型(IPF型含む)	23,148	2,629,287	67,905	12,689,768
F型	1,093	—		—
合計	24,241	2,629,287	67,905	12,689,768

※検索回数は、「物件検索」・「成約事例検索」・「会員情報検索」の合計

## 《お知らせ》

◎ 5/31(木)はシステムメンテナンスのため、レインズの全ての機能をご利用いただけません。

◎ 近畿レインズIP型システムのご利用料金のお支払について、平成30年7月より、新たに「SMBCファイナンスサービス(株)」を通じてご請求させていただくこととなりました。変更後のお支払方法や各会員様にお願いするお手続きにつきまして、当機構ウェブサイトをご確認いただきますようよろしくお願いいたします。



公益社団法人 近畿圏不動産流通機構

〒540-0036 大阪府中央区船越町2-2-1  
TEL:06-6943-5913 FAX:06-6945-0032