



国土交通大臣指定  
公益社団法人近畿圏不動産流通機構

# 機構ニュース

No.336

平成 30 年 10 月 10 日

## 物件検索数、前年比 3.2%増

— 成約事例在庫 110 万件突破 —

### 【 新規登録物件・在庫物件等概要 】

9 月の新規登録数は、売物件 22,440 件・賃貸物件 45,137 件で合計 67,577 件となり、前月比 3.5%増加した。

(平成 29 年 9 月の新規登録数 68,381 件、前年同月比 1.2%減少)

また、9 月末現在の在庫物件数は、売物件 58,549 件・賃貸物件 95,634 件で合計 154,183 件となり、前月比 1.0%減少した。

(平成 29 年 9 月の在庫物件数 157,772 件、前年同月比 2.3%減少)

### 【 成約報告概要 】

9 月の成約報告数は、売物件 3,624 件・賃貸物件 9,443 件で合計 13,067 件となり、前月比 19.7%増加した。

(平成 29 年 9 月の成約報告数 13,079 件、前年同月比 0.1%減少)

月間新規登録に対する成約報告率は、売物件 16.1%・賃貸物件 20.9%、全体で 19.3%となった。

成約事例在庫数は、1,100,544 件となっている。

### 【 アクセス状況 】

9 月の総検索回数は、2,430,344 回 (1 日平均 81,011 回) となり、前月比 17.4%増加した。

(平成 29 年 9 月の総検索回数 2,354,788 回、前年同月比 3.2%増加)

新規図面登録数は 61,310 件で、前月比 2.2%増加、前年同月比 (平成 29 年 9 月の図面登録数は 62,244 件) 1.5%減少した。図面登録率は、新規登録物件の 90.7%となった。

図面要求件数は、1 会員 (IP 型) 当り 246.3 回となっている。

マッチング条件の登録件数は、18,963 件となった。

### 【 全国流通機構・登録状況等 】

平成 30 年 8 月の全国流通機構の状況は、近畿圏と東日本で、新規登録の約 7 割、在庫物件数の約 8 割を占め、近畿圏の 1 会員当りの月間新規登録数は 2.7 件となっている。

表① 物件登録状況

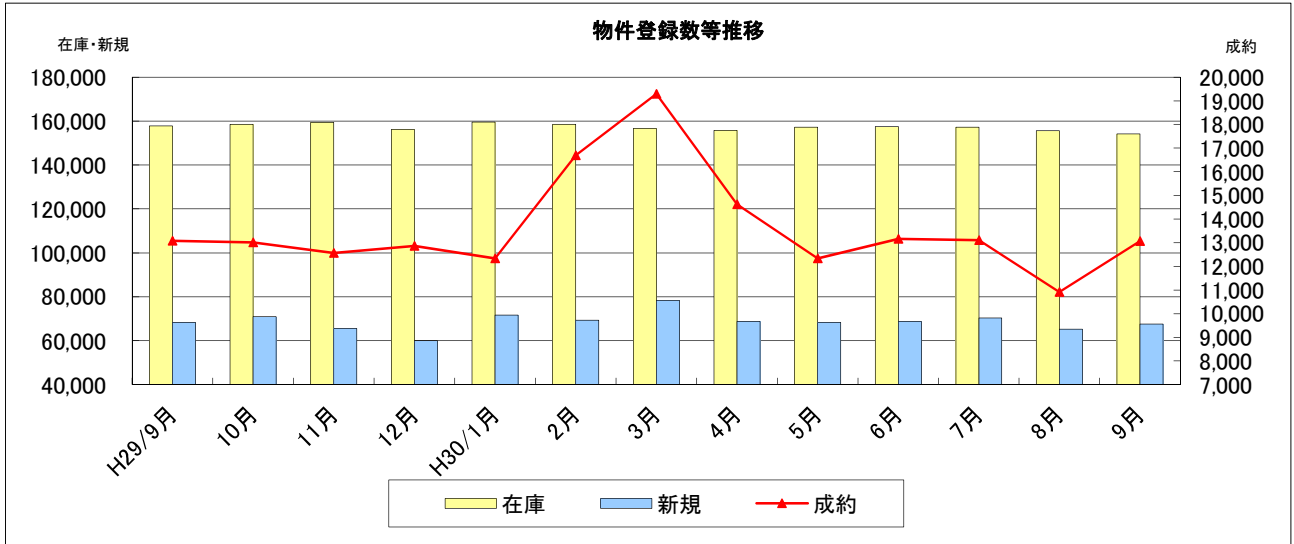
◎平成30年9月1日～平成30年9月30日

( )内は前月の件数

		新規	抹消	成約	当月末在庫	前月末在庫	前月比増減
売 物 件	土地	5,389 (3,958)	3,697 (3,627)	656 (495)	17,655	16,619	1,036
	一戸建	9,334 (7,925)	7,632 (6,683)	1,376 (1,155)	22,287	21,961	326
	マンション	6,834 (5,987)	5,218 (4,688)	1,509 (1,094)	15,515	15,408	107
	住宅以外の 建物(全部)	793 (744)	751 (665)	65 (57)	2,757	2,780	-23
	住宅以外の 建物(一部)	90 (89)	68 (78)	18 (9)	335	331	4
	小計	22,440 (18,703)	17,366 (15,741)	3,624 (2,810)	58,549	57,099	1,450
賃 物 件	土地	133 (162)	137 (173)	13 (12)	777	794	-17
	一戸建	2,345 (2,473)	2,245 (2,311)	422 (380)	5,265	5,587	-322
	マンション	38,484 (39,551)	32,459 (33,538)	8,294 (7,038)	70,493	72,762	-2,269
	住宅以外の 建物(全部)	847 (907)	814 (870)	146 (148)	3,798	3,911	-113
	住宅以外の 建物(一部)	3,328 (3,473)	2,977 (3,255)	568 (532)	15,301	15,518	-217
	小計	45,137 (46,566)	38,632 (40,147)	9,443 (8,110)	95,634	98,572	-2,938
合計		67,577 (65,269)	55,998 (55,888)	13,067 (10,920)	154,183	155,671	-1,488

表② 物件登録数

	H29/9月	10月	11月	12月	H30/1月	2月	3月	4月	5月	6月	7月	8月	9月
在庫	157,772	158,515	159,401	156,245	159,546	158,545	156,599	155,799	157,264	157,549	157,210	155,671	154,183
新規	68,381	70,947	65,599	60,015	71,643	69,350	78,406	68,754	68,379	68,796	70,377	65,269	67,577
成約	13,079	13,012	12,567	12,868	12,339	16,696	19,288	14,621	12,338	13,156	13,110	10,920	13,067

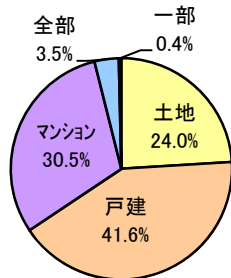


表③ 物件種別新規登録比率 (9月末現在)

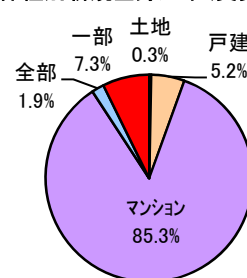
物件種別	売 物 件				
	土地	戸建	マンション	住宅以外	
				全部	一部
%	24.0	41.6	30.5	3.5	0.4

物件種別	賃 貸 物 件				
	土地	戸建	マンション	住宅以外	
				全部	一部
%	0.3	5.2	85.3	1.9	7.3

物件種別新規登録比率(売物件)



物件種別新規登録比率(賃貸物件)

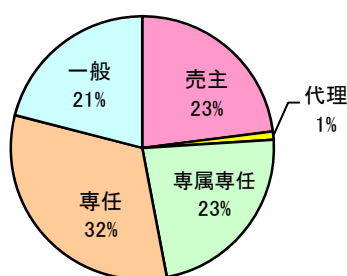


表④ 取引態様別新規登録比率 (9月末現在)

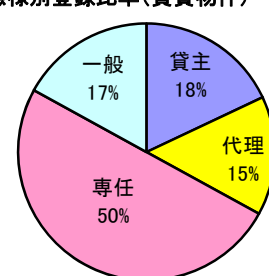
取引態様	売 物 件				
	売主	代理	専属専任	専任	一般
%	23	1	23	32	21

取引態様	賃 貸 物 件			
	貸主	代理	専任	一般
%	18	15	50	17

取引態様別登録比率(売物件)



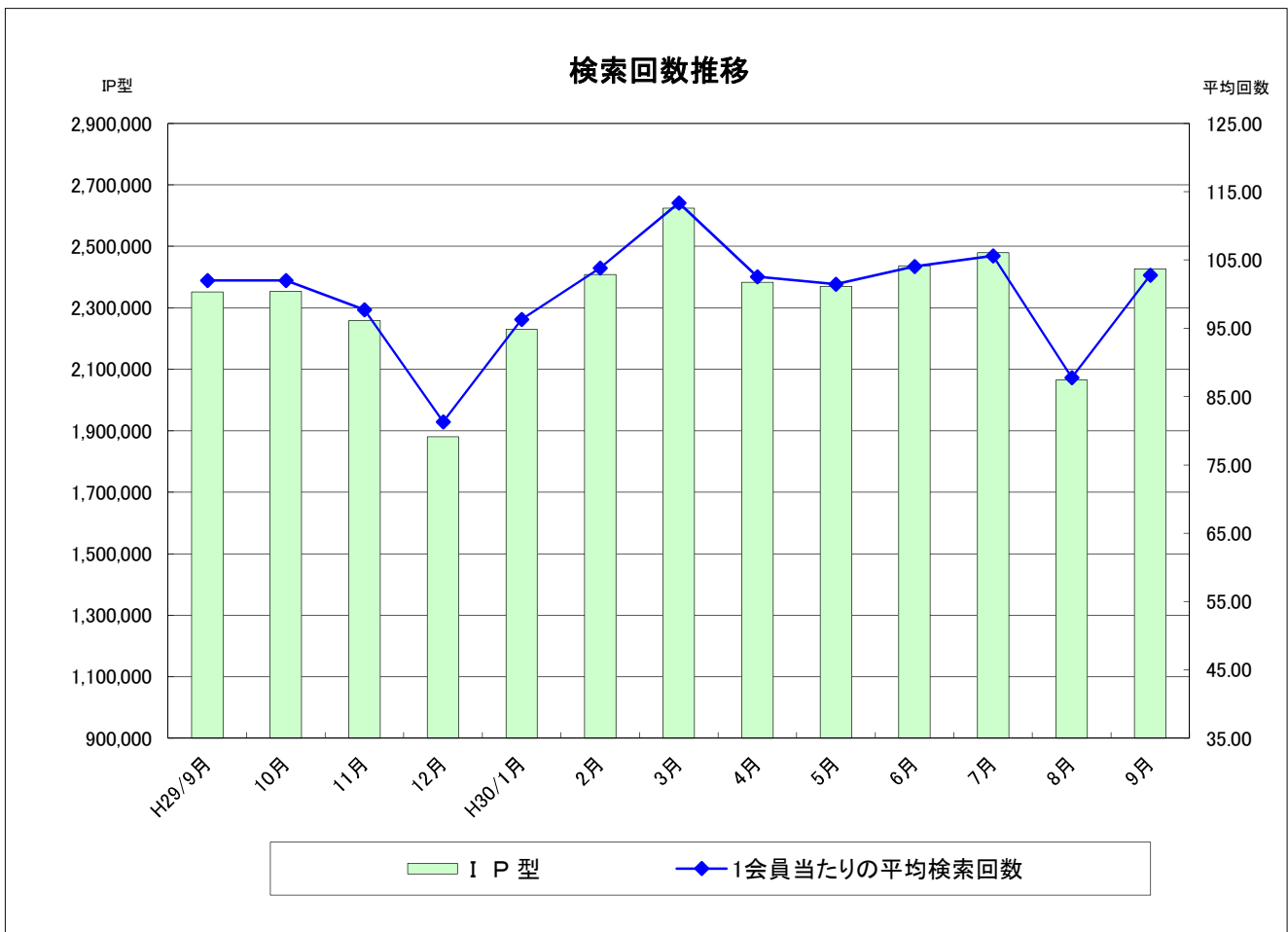
取引態様別登録比率(賃貸物件)



表⑤ 検索状況

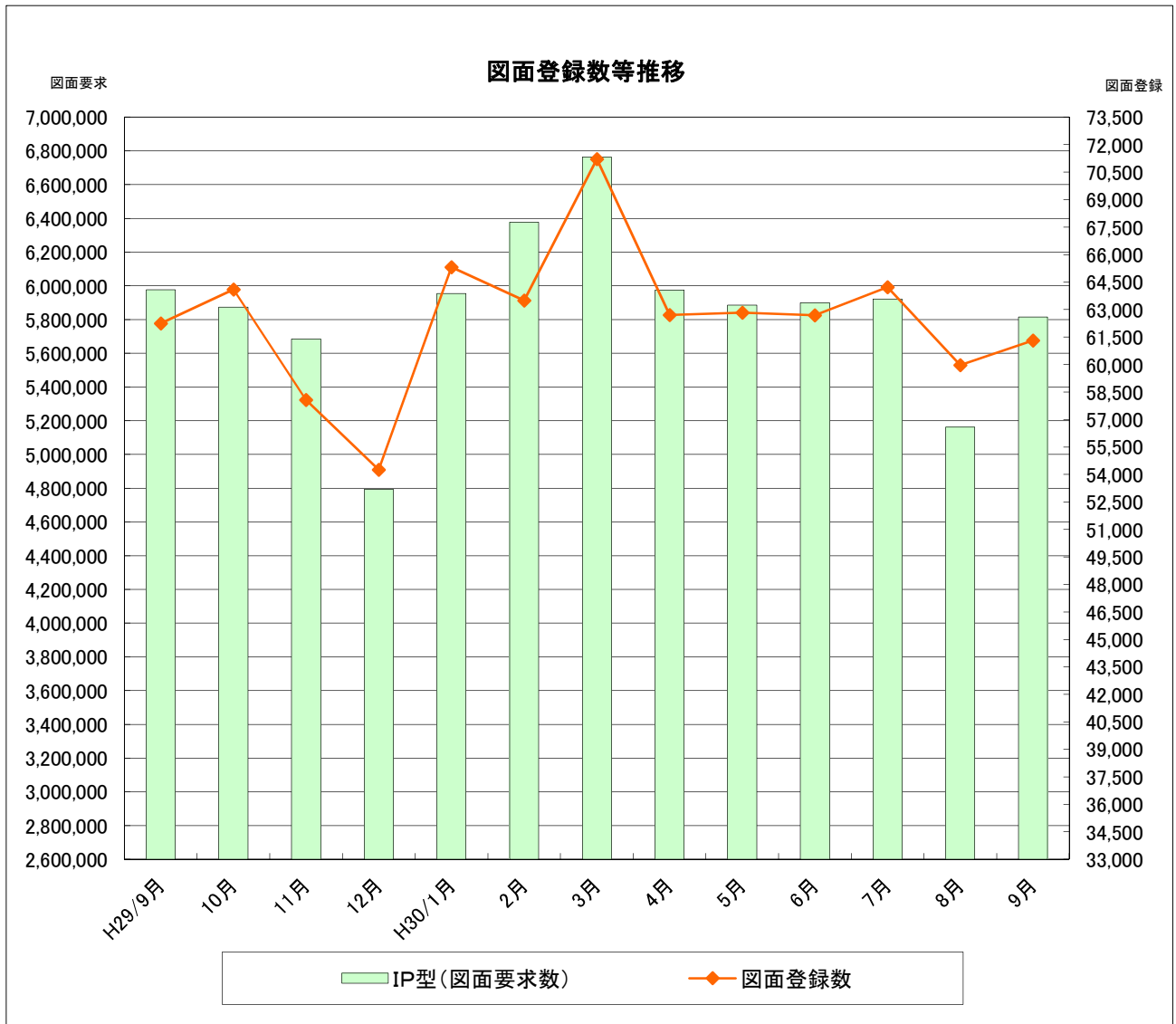
月	端 末	売物件 検 索	賃貸物件 検 索	売成約 事例検索	会員情報 検 索	賃貸成約 事例検索	会員からの 検 索	センターから の検索	合 計
H29/9月	IP 型	1,156,014	951,328	196,792	5,321	41,850	<u>2,351,305</u>	3,483	<u>2,354,788</u>
H30/4月	IP 型	1,187,701	955,958	190,758	4,148	44,686	<u>2,383,251</u>	4,572	<u>2,387,823</u>
5月	IP 型	1,171,369	959,590	188,009	4,836	46,220	<u>2,370,024</u>	3,973	<u>2,373,997</u>
6月	IP 型	1,228,384	958,715	198,164	8,053	43,723	<u>2,437,039</u>	4,092	<u>2,441,131</u>
7月	IP 型	1,264,583	965,957	200,309	4,760	43,474	<u>2,479,083</u>	5,060	<u>2,484,143</u>
8月	IP 型	1,008,084	846,848	168,103	3,777	38,602	<u>2,065,414</u>	4,051	<u>2,069,465</u>
9月	IP 型	1,194,915	979,146	202,806	3,850	45,390	<u>2,426,107</u>	4,237	<u>2,430,344</u>

\* 1会員当たりの平均検索回数： 102.8 回/月



表⑥ 図面登録等の状況

	図面登録数	マッチング条件登録数	図面要求件数		
			IP型	センター	合計
H29/9月	62,244	18,874	5,976,925	57	5,976,982
H30/4月	62,706	19,081	5,974,762	23	5,974,785
5月	62,834	19,052	5,886,374	36	5,886,410
6月	62,692	19,673	5,900,206	96	5,900,302
7月	64,225	19,602	5,922,319	17	5,922,336
8月	59,968	19,272	5,162,281	20	5,162,301
9月	61,310	18,963	5,814,436	8	5,814,444



表⑦ 全国流通機構登録状況一覧表

(H30年8月末現在)

地域	月間新規登録数		在庫物件数	
近畿圏計	65,269	15.2%	155,671	18.3%
東日本計	220,282	50.0%	538,247	63.0%
北海道	3,248		13,722	
東北	4,801		20,877	
関東甲信越	7,731		40,026	
首都圏	204,502		463,622	
中部圏計	13,342	3.0%	59,685	7.0%
西日本計	141,871	32.2%	96,010	11.3%
中国	21,937		18,374	
四国	10,177		10,130	
九州	109,757		67,506	
全国総計	440,764		849,613	

\*1会員当たりの月間新規登録物件数

近畿圏不動産流通機構 2.66件(会員数 24,577)

表⑧ 近畿圏・東日本不動産流通機構の会員数及び検索回数

(H30年8月末現在)

会員種別	近畿圏		東日本	
	会員数	検索回数※	会員数	検索回数※
IP型(IPF型含む)	23,532	2,069,465	68,441	10,655,963
F型	1,045	—		—
合計	24,577	2,069,465	68,441	10,655,963

※検索回数は、「物件検索」・「成約事例検索」・「会員情報検索」の合計

## 《お知らせ》

- ◎ 10/31(水)は月末メンテナンスのため、物件登録系機能はご利用いただけません。検索機能のみご利用いただけます。
- ◎ 9月末利用分をもって、図面登録時のマイナス課金(図面登録1件につき-30円)を終了いたしました。詳細は当機構ウェブサイトをご確認ください。
- ◎ IP型システム利用料滞納に対する措置として、IP型システムの機能制限を開始しました。滞納した場合は、「物件検索」「日報検索」「マッチング検索」「会員検索」等の検索系機能が利用できなくなります。IP型システムの適正利用にご理解ご協力をお願いいたします。



公益社団法人 近畿圏不動産流通機構

〒540-0036 大阪市中央区船越町2-2-1  
TEL:06-6943-5913 FAX:06-6945-0032