



国土交通大臣指定  
公益社団法人近畿圏不動産流通機構

# 機構ニュース

No.337

平成 30 年 11 月 9 日

## 物件検索数、前年比 8.1%増

— 成約報告数前年比 2.5%増加 —

### 【 新規登録物件・在庫物件等概要 】

10月の新規登録数は、売物件 22,829 件・賃貸物件 48,586 件で合計 71,415 件となり、前月比 5.7%増加した。

(平成 29 年 10 月の新規登録数 70,947 件、前年同月比 0.7%増加)

また、10月末現在の在庫物件数は、売物件 59,210 件・賃貸物件 96,546 件で合計 155,756 件となり、前月比 1.0%増加した。

(平成 29 年 10 月の在庫物件数 158,515 件、前年同月比 1.7%減少)

### 【 成約報告概要 】

10月の成約報告数は、売物件 3,822 件・賃貸物件 9,516 件で合計 13,338 件となり、前月比 2.1%増加した。

(平成 29 年 10 月の成約報告数 13,012 件、前年同月比 2.5%増加)

月間新規登録に対する成約報告率は、売物件 16.7%・賃貸物件 19.6%、全体で 18.7%となった。

成約事例在庫数は、1,113,928 件となっている。

### 【 アクセス状況 】

10月の総検索回数は、2,549,370 回 (1日平均 82,238 回) となり、前月比 4.9%増加した。

(平成 29 年 10 月の総検索回数 2,357,726 回、前年同月比 8.1%増加)

新規図面登録数は 65,272 件で、前月比 6.5%増加、前年同月比 (平成 29 年 10 月の図面登録数は 64,099 件) 1.8%増加した。図面登録率は、新規登録物件の 91.4%となった。

図面要求件数は、1 会員 (IP 型) 当たり 256.2 回となっている。

マッチング条件の登録件数は、18,853 件となった。

### 【 全国流通機構・登録状況等 】

平成 30 年 9 月の全国流通機構の状況は、近畿圏と東日本で、新規登録の約 7 割、在庫物件数の約 8 割を占め、近畿圏の 1 会員当たりの月間新規登録数は 2.7 件となっている。

表① 物件登録状況

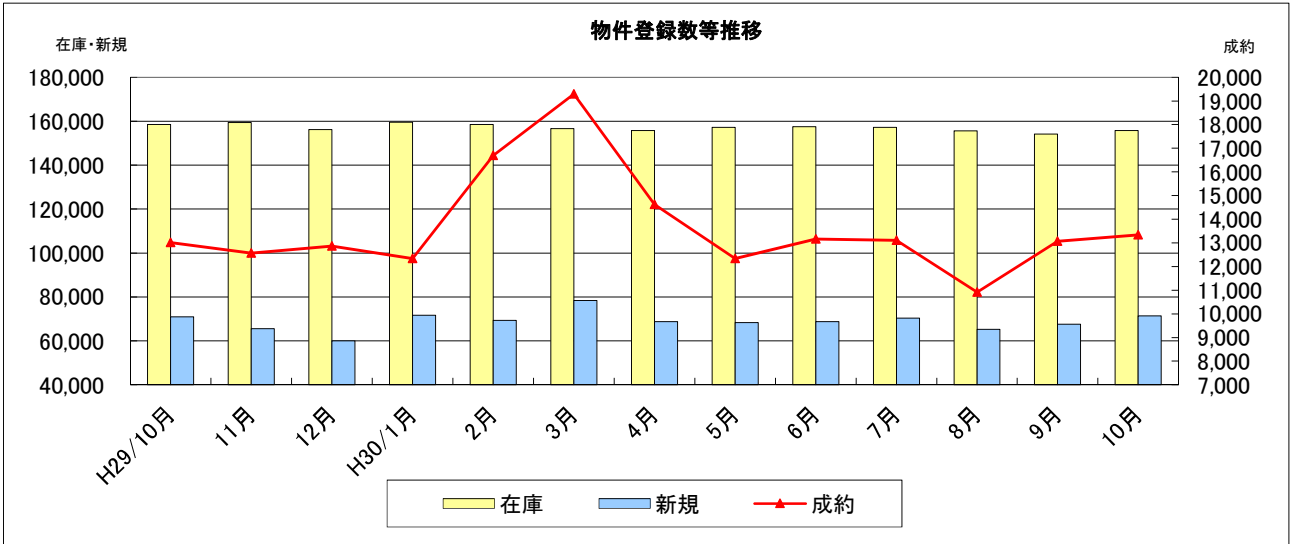
◎平成30年10月1日～平成30年10月31日

( )内は前月の件数

		新規	抹消	成約	当月末在庫	前月末在庫	前月比増減
売 物 件	土地	5,235 (5,389)	4,059 (3,697)	669 (656)	<u>18,162</u>	17,655	507
	一戸建	9,720 (9,334)	8,105 (7,632)	1,502 (1,376)	<u>22,400</u>	22,287	113
	マンション	6,828 (6,834)	5,274 (5,218)	1,581 (1,509)	<u>15,488</u>	15,515	-27
	住宅以外の 建物(全部)	941 (793)	821 (751)	59 (65)	<u>2,818</u>	2,757	61
	住宅以外の 建物(一部)	105 (90)	87 (68)	11 (18)	<u>342</u>	335	7
	小計	<u>22,829</u> (22,440)	<u>18,346</u> (17,366)	<u>3,822</u> (3,624)	<u>59,210</u>	<u>58,549</u>	661
賃 貸 物 件	土地	135 (133)	144 (137)	17 (13)	<u>751</u>	777	-26
	一戸建	2,468 (2,345)	2,082 (2,245)	458 (422)	<u>5,193</u>	5,265	-72
	マンション	41,326 (38,484)	32,131 (32,459)	8,229 (8,294)	<u>71,459</u>	70,493	966
	住宅以外の 建物(全部)	958 (847)	909 (814)	175 (146)	<u>3,672</u>	3,798	-126
	住宅以外の 建物(一部)	3,699 (3,328)	2,892 (2,977)	637 (568)	<u>15,471</u>	15,301	170
	小計	<u>48,586</u> (45,137)	<u>38,158</u> (38,632)	<u>9,516</u> (9,443)	<u>96,546</u>	<u>95,634</u>	912
合計	<u>71,415</u> (67,577)	<u>56,504</u> (55,998)	<u>13,338</u> (13,067)	<u>155,756</u>	<u>154,183</u>	1,573	

表② 物件登録数

	H29/10月	11月	12月	H30/1月	2月	3月	4月	5月	6月	7月	8月	9月	10月
在庫	158,515	159,401	156,245	159,546	158,545	156,599	155,799	157,264	157,549	157,210	155,671	154,183	155,756
新規	70,947	65,599	60,015	71,643	69,350	78,406	68,754	68,379	68,796	70,377	65,269	67,577	71,415
成約	13,012	12,567	12,868	12,339	16,696	19,288	14,621	12,338	13,156	13,110	10,920	13,067	13,338

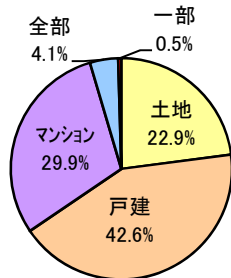


表③ 物件種別新規登録比率 (10月末現在)

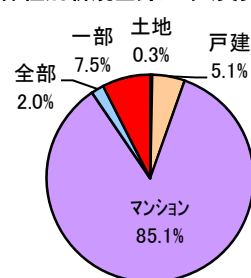
物件種別	売 物 件				
	土地	戸建	マンション	住宅以外	
				全部	一部
%	22.9	42.6	29.9	4.1	0.5

物件種別	賃 貸 物 件				
	土地	戸建	マンション	住宅以外	
				全部	一部
%	0.3	5.1	85.1	2.0	7.5

物件種別新規登録比率(売物件)



物件種別新規登録比率(賃貸物件)

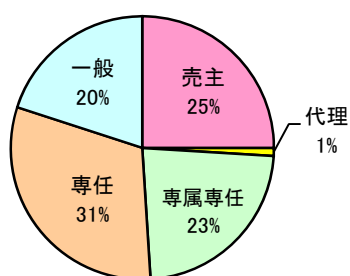


表④ 取引態様別新規登録比率 (10月末現在)

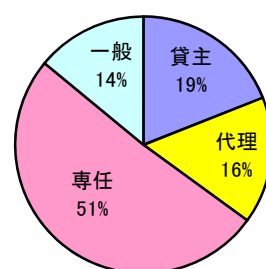
取引態様	売 物 件				
	売主	代理	専属専任	専任	一般
%	25	1	23	31	20

取引態様	賃 貸 物 件			
	貸主	代理	専任	一般
%	19	16	51	14

取引態様別登録比率(売物件)



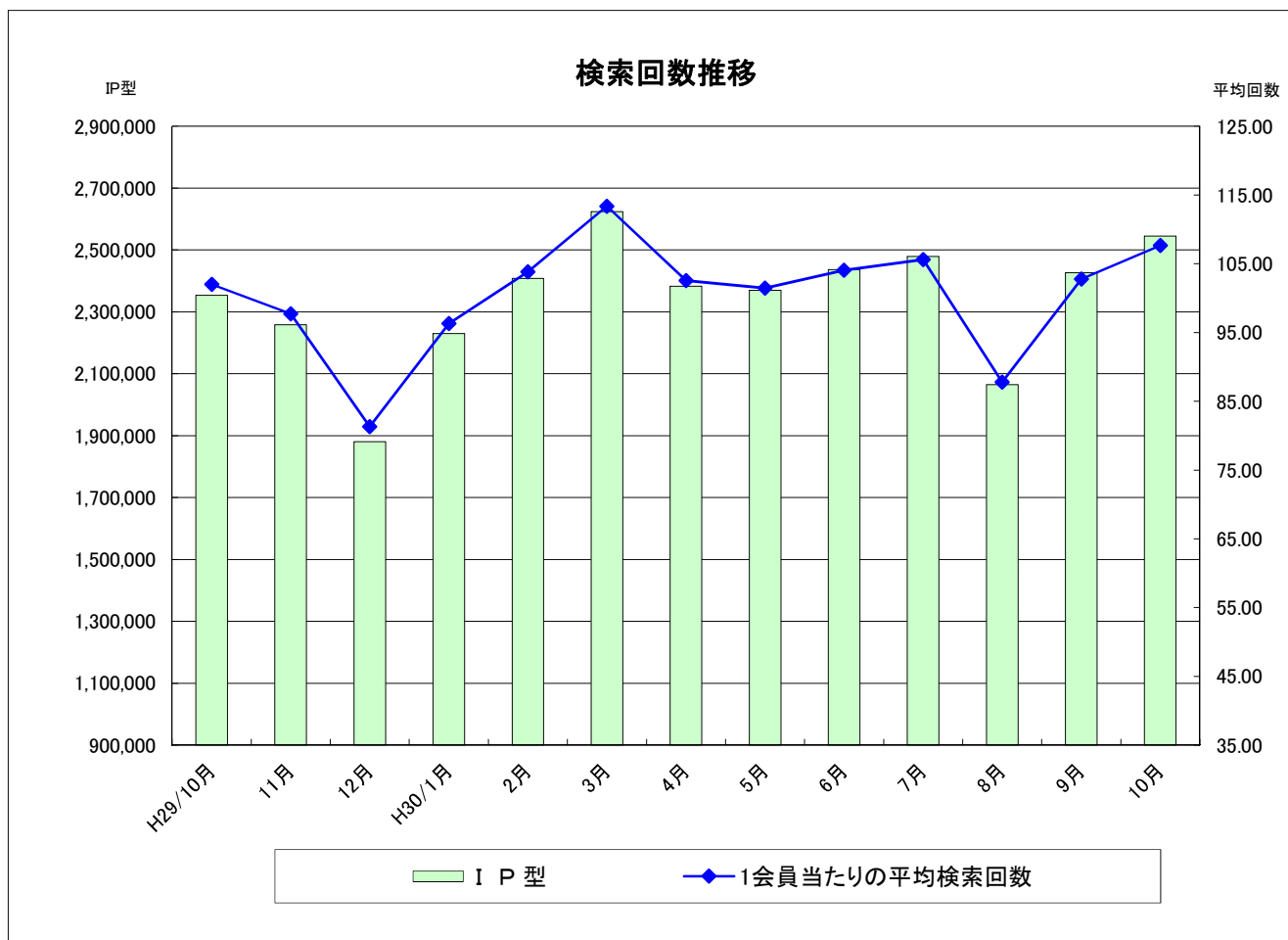
取引態様別登録比率(賃貸物件)



表⑤ 検索状況

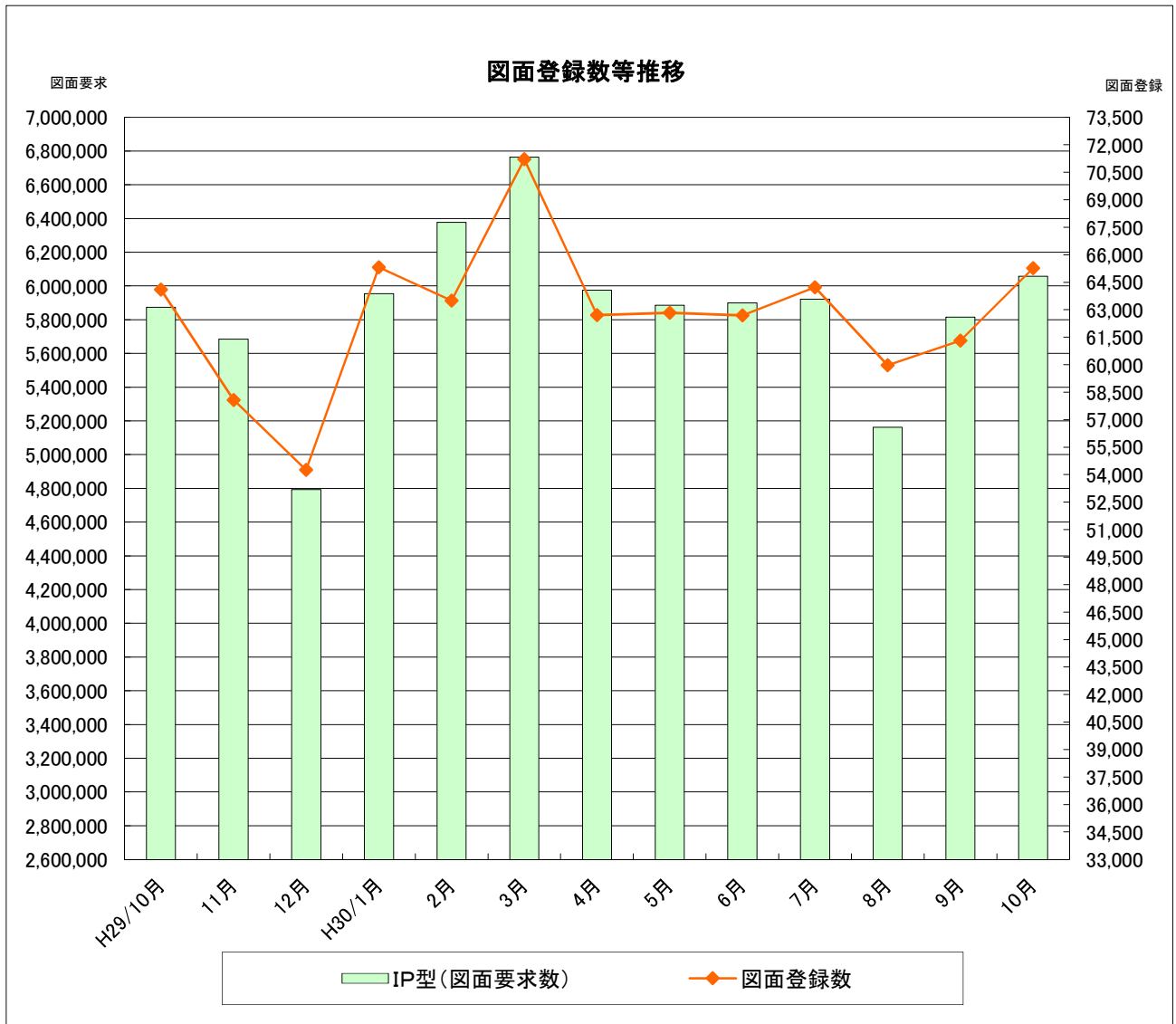
月	端 末	売物件 検 索	賃貸物件 検 索	売成約 事例検索	会員情報 検 索	賃貸成約 事例検索	会員からの 検 索	センターから の検索	合 計
H29/10月	IP 型	1,164,285	935,314	204,523	3,994	45,598	<u>2,353,714</u>	4,012	<u>2,357,726</u>
H30/5月	IP 型	1,171,369	959,590	188,009	4,836	46,220	<u>2,370,024</u>	3,973	<u>2,373,997</u>
6月	IP 型	1,228,384	958,715	198,164	8,053	43,723	<u>2,437,039</u>	4,092	<u>2,441,131</u>
7月	IP 型	1,264,583	965,957	200,309	4,760	43,474	<u>2,479,083</u>	5,060	<u>2,484,143</u>
8月	IP 型	1,008,084	846,848	168,103	3,777	38,602	<u>2,065,414</u>	4,051	<u>2,069,465</u>
9月	IP 型	1,194,915	979,146	202,806	3,850	45,390	<u>2,426,107</u>	4,237	<u>2,430,344</u>
10月	IP 型	1,245,750	1,036,573	209,179	4,749	48,746	<u>2,544,997</u>	4,373	<u>2,549,370</u>

\* 1会員当たりの平均検索回数： 107.7 回/月



表⑥ 図面登録等の状況

	図面登録数	マッチング条件登録数	図面要求件数		
			IP型	センター	合計
H29/10月	64,099	18,841	5,873,158	64	5,873,222
H30/5月	62,834	19,052	5,886,374	36	5,886,410
6月	62,692	19,673	5,900,206	96	5,900,302
7月	64,225	19,602	5,922,319	17	5,922,336
8月	59,968	19,272	5,162,281	20	5,162,301
9月	61,310	18,963	5,814,436	8	5,814,444
10月	65,272	18,853	6,057,348	39	6,057,387



表⑦ 全国流通機構登録状況一覧表

(H30年9月末現在)

地域	月間新規登録数	在庫物件数
近畿圏計	67,577 <u>14.8%</u>	154,183 <u>18.1%</u>
東日本計	235,976 <u>51.8%</u>	540,134 <u>63.6%</u>
北海道	3,025	13,695
東北	5,013	21,032
関東甲信越	7,466	40,172
首都圏	220,472	465,235
中部圏計	14,546 3.2%	59,767 7.0%
西日本計	137,769 30.2%	95,554 11.3%
中国	21,094	18,208
四国	10,623	9,982
九州	106,052	67,364
全国総計	455,868	849,638

\*1会員当たりの月間新規登録物件数

近畿圏不動産流通機構 2.74件(会員数 24,651)

表⑧ 近畿圏・東日本不動産流通機構の会員数及び検索回数

(H30年9月末現在)

会員種別	近畿圏		東日本	
	会員数	検索回数※	会員数	検索回数※
IP型(IPF型含む)	23,608	2,430,344	68,516	11,925,802
F型	1,043	—		—
合計	24,651	2,430,344	68,516	11,925,802

※検索回数は、「物件検索」・「成約事例検索」・「会員情報検索」の合計

## 《お知らせ》

- ◎ 11/30(金)は月末メンテナンスのため、物件登録系機能はご利用いただけません。検索機能のみご利用いただけます。
- ◎ 年末年始のIP型システムの休止期間は12月28日～1月5日です。期間中はIP型システムにログインいただけませんのでご注意ください。詳細は当機構ウェブサイトをご確認ください。
- ◎ IP型システム利用料滞納に対する措置として、IP型システムの機能制限を開始しました。滞納した場合は、「物件検索」「日報検索」「マッチング検索」「会員検索」等の検索系機能が利用できなくなります。IP型システムの適正利用にご理解ご協力をお願いいたします。



公益社団法人 近畿圏不動産流通機構

〒540-0036 大阪市中央区船越町2-2-1  
TEL:06-6943-5913 FAX:06-6945-0032