



国土交通大臣指定
公益社団法人近畿圏不動産流通機構

機構ニュース

No.339

平成 31 年 1 月 15 日

物件検索数、前年比 7.2%増

— 図面登録率 91.4% —

【 新規登録物件・在庫物件等概要 】

12月の新規登録数は、売物件 19,089 件・賃貸物件 41,018 件で合計 60,107 件となり、前月比 11.1%減少した。

(平成 29 年 12 月の新規登録数 60,015 件、前年同月比 0.2%増加)

また、12 月末現在の在庫物件数は、売物件 59,586 件・賃貸物件 91,466 件で合計 151,052 件となり、前月比 3.1%減少した。

(平成 29 年 12 月の在庫物件数 156,245 件、前年同月比 3.3%減少)

【 成約報告概要 】

12月の成約報告数は、売物件 3,710 件・賃貸物件 9,297 件で合計 13,007 件となり、前月比 0.3%減少した。

(平成 29 年 12 月の成約報告数 12,868 件、前年同月比 1.1%増加)

月間新規登録に対する成約報告率は、売物件 19.4%・賃貸物件 22.7%、全体で 21.6%となった。

成約事例在庫数は、1,140,025 件となっている。

【 アクセス状況 】

12月の総検索回数は、2,018,984 回（1日平均 74,777 回）となり、前月比 18.6%減少した。

(平成 29 年 12 月の総検索回数 1,883,729 回、前年同月比 7.2%増加)

新規図面登録数は 54,936 件で、前月比 11.6%減少、前年同月比（平成 29 年 12 月の図面登録数は 54,254 件）1.3%増加した。図面登録率は、新規登録物件の 91.4%となった。

図面要求件数は、1 会員 (IP 型) 当り 206.1 回となっている。

マッチング条件の登録件数は、18,575 件となった。

【 全国流通機構・登録状況等 】

平成 30 年 11 月の全国流通機構の状況は、近畿圏と東日本で、新規登録の約 7 割、在庫物件数の約 8 割を占め、近畿圏の 1 会員当りの月間新規登録数は 2.7 件となっている。

表① 物件登録状況

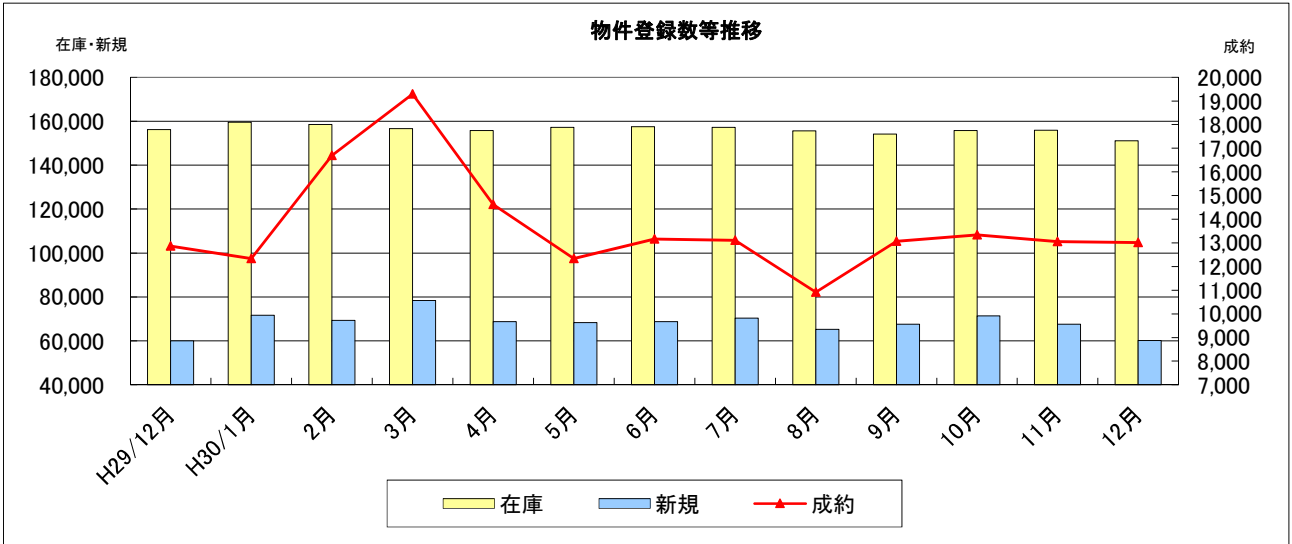
◎平成30年12月1日 ~ 平成30年12月31日

()内は前月の件数

		新規	抹消	成約	当月末在庫	前月末在庫	前月比増減
売 物 件	土地	4,553 (4,800)	3,813 (3,711)	751 (658)	18,582	18,593	-11
	一戸建	7,935 (9,405)	6,899 (7,479)	1,403 (1,431)	22,528	22,895	-367
	マンション	5,840 (6,457)	4,735 (4,707)	1,490 (1,502)	15,351	15,736	-385
	住宅以外の 建物(全部)	653 (840)	685 (727)	59 (66)	2,774	2,865	-91
	住宅以外の 建物(一部)	108 (94)	91 (90)	7 (5)	351	341	10
	小計	19,089 (21,596)	16,223 (16,714)	3,710 (3,662)	59,586	60,430	-844
賃 貸 物 件	土地	115 (124)	118 (116)	12 (21)	723	738	-15
	一戸建	2,040 (2,319)	1,940 (2,123)	361 (408)	4,720	4,981	-261
	マンション	35,400 (39,131)	30,429 (31,774)	8,175 (8,249)	67,363	70,567	-3,204
	住宅以外の 建物(全部)	724 (909)	687 (772)	165 (144)	3,537	3,665	-128
	住宅以外の 建物(一部)	2,739 (3,542)	2,593 (2,885)	584 (567)	15,123	15,561	-438
	小計	41,018 (46,025)	35,767 (37,670)	9,297 (9,389)	91,466	95,512	-4,046
合計		60,107 (67,621)	51,990 (54,384)	13,007 (13,051)	151,052	155,942	-4,890

表② 物件登録数

	H29/12月	H30/1月	2月	3月	4月	5月	6月	7月	8月	9月	10月	11月	12月
在庫	156,245	159,546	158,545	156,599	155,799	157,264	157,549	157,210	155,671	154,183	155,756	155,942	151,052
新規	60,015	71,643	69,350	78,406	68,754	68,379	68,796	70,377	65,269	67,577	71,415	67,621	60,107
成約	12,868	12,339	16,696	19,288	14,621	12,338	13,156	13,110	10,920	13,067	13,338	13,051	13,007

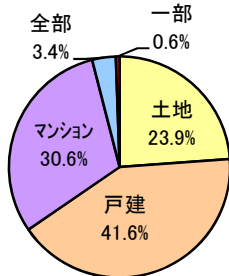


表③ 物件種別新規登録比率 (12月末現在)

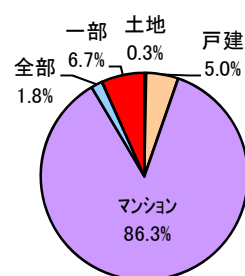
物件種別	売 物 件				
	土地	戸建	マンション	住宅以外	
				全部	一部
%	23.9	41.6	30.6	3.4	0.6

物件種別	賃 貸 物 件				
	土地	戸建	マンション	住宅以外	
				全部	一部
%	0.3	5.0	86.3	1.8	6.7

物件種別新規登録比率(売物件)



物件種別新規登録比率(賃貸物件)

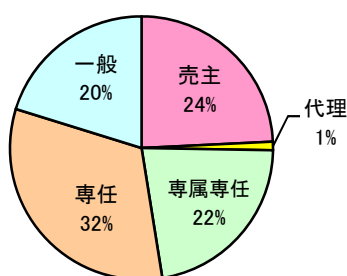


表④ 取引態様別新規登録比率 (12月末現在)

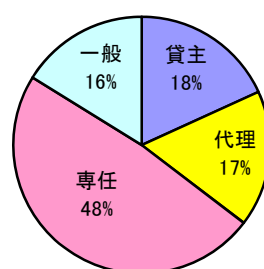
取引態様	売 物 件				
	売主	代理	専属専任	専任	一般
%	24	1	22	32	20

取引態様	賃 貸 物 件			
	貸主	代理	専任	一般
%	18	17	48	16

取引態様別登録比率(売物件)



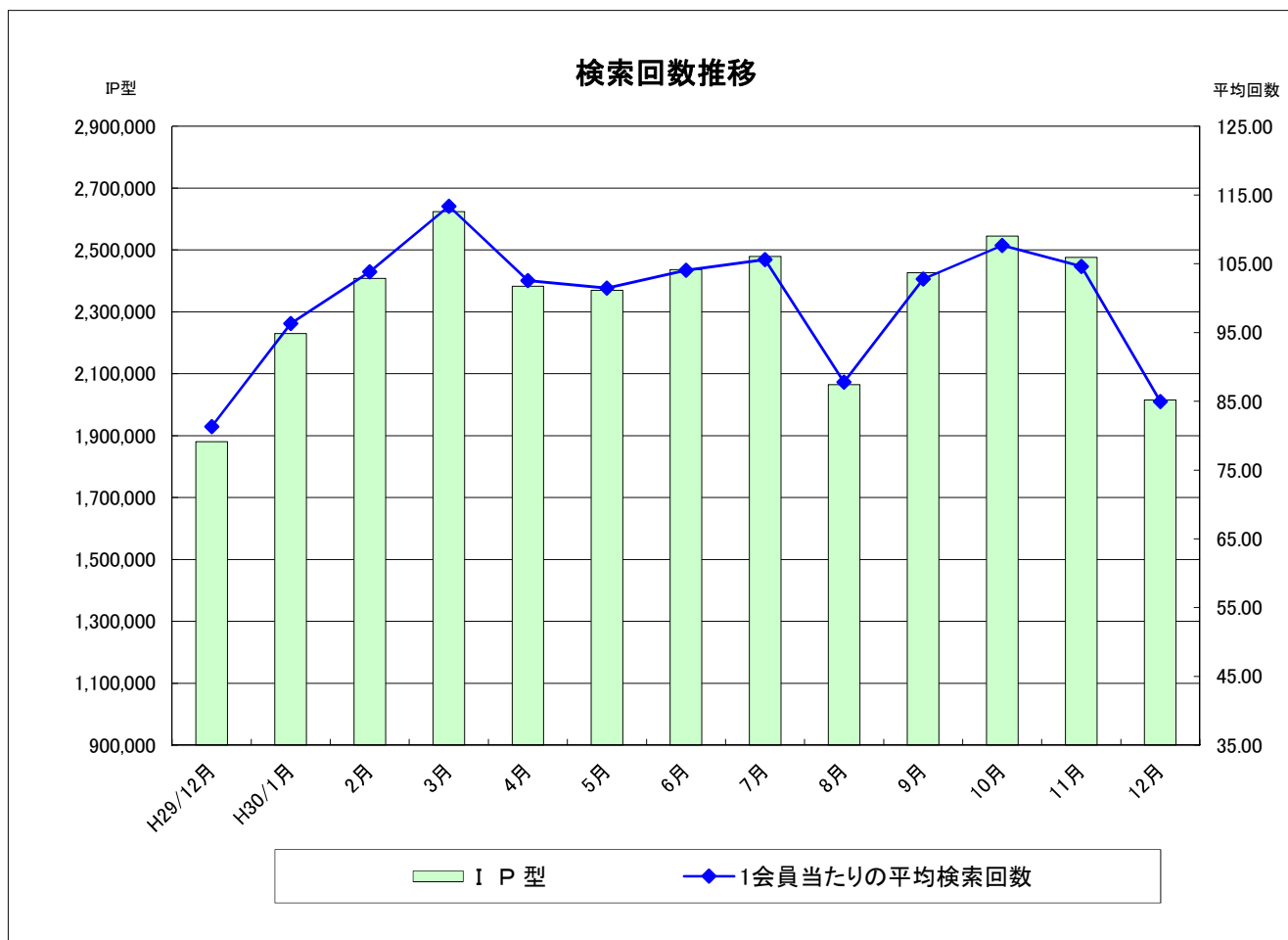
取引態様別登録比率(賃貸物件)



表⑤ 検索状況

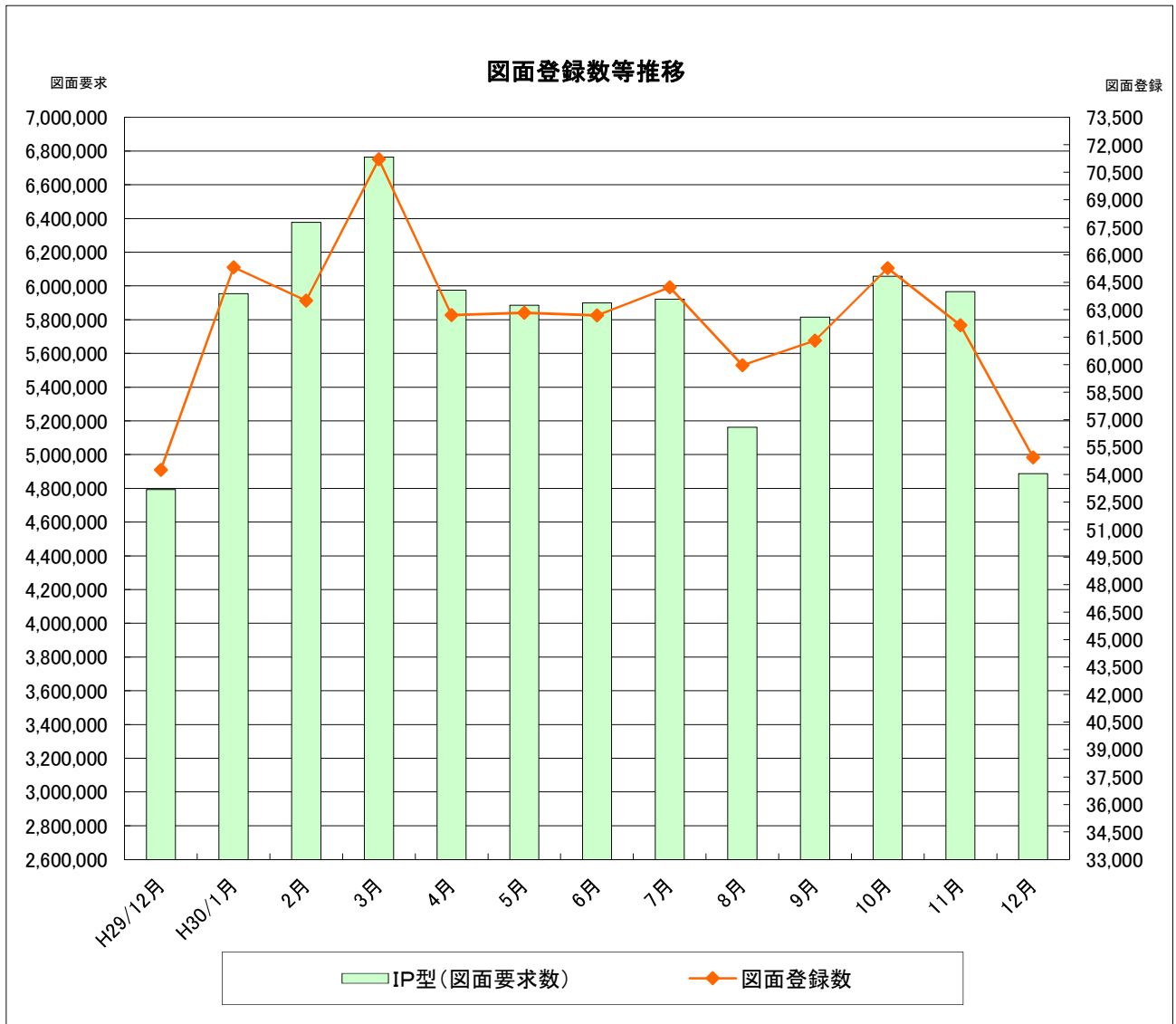
月	端 末	売物件 検 索	賃貸物件 検 索	売成約 事例検索	会員情報 検 索	賃貸成約 事例検索	会員からの 検 索	センターから の検 索	合 計
H29/12月	IP 型	920,279	769,409	148,151	6,679	35,603	<u>1,880,121</u>	3,608	<u>1,883,729</u>
H30/7月	IP 型	1,264,583	965,957	200,309	4,760	43,474	<u>2,479,083</u>	5,060	<u>2,484,143</u>
8月	IP 型	1,008,084	846,848	168,103	3,777	38,602	<u>2,065,414</u>	4,051	<u>2,069,465</u>
9月	IP 型	1,194,915	979,146	202,806	3,850	45,390	<u>2,426,107</u>	4,237	<u>2,430,344</u>
10月	IP 型	1,245,750	1,036,573	209,179	4,749	48,746	<u>2,544,997</u>	4,373	<u>2,549,370</u>
11月	IP 型	1,223,126	999,366	202,011	3,893	48,001	<u>2,476,397</u>	4,932	<u>2,481,329</u>
12月	IP 型	973,492	845,006	154,020	3,238	39,722	<u>2,015,478</u>	3,506	<u>2,018,984</u>

* 1会員当たりの平均検索回数： 85.0 回/月



表⑥ 図面登録等の状況

	図面登録数	マッチング条件登録数	図面要求件数		
			IP型	センター	合計
H29/12月	54,254	18,701	4,792,538	115	4,792,653
H30/7月	64,225	19,602	5,922,319	17	5,922,336
8月	59,968	19,272	5,162,281	20	5,162,301
9月	61,310	18,963	5,814,436	8	5,814,444
10月	65,272	18,853	6,057,348	39	6,057,387
11月	62,159	18,896	5,965,948	34	5,965,982
12月	54,936	18,575	4,887,386	74	4,887,460



表⑦ 全国流通機構登録状況一覧表

(H30年11月末現在)

地域	月間新規登録数		在庫物件数	
近畿圏計	67,621	14.5%	155,942	18.2%
東日本計	239,597	51.5%	542,881	63.3%
北海道	3,278		13,937	
東北	4,826		21,235	
関東甲信越	7,912		41,002	
首都圏	223,581		466,707	
中部圏計	14,365	3.1%	61,511	7.2%
西日本計	143,818	30.9%	96,899	11.3%
中国	21,658		18,346	
四国	12,668		10,507	
九州	109,492		68,046	
全国総計	465,401		857,233	

*1会員当たりの月間新規登録物件数

近畿圏不動産流通機構 2.74件(会員数 24,692)

表⑧ 近畿圏・東日本不動産流通機構の会員数及び検索回数

(H30年11月末現在)

会員種別	近畿圏		東日本	
	会員数	検索回数※	会員数	検索回数※
IP型(IPF型含む)	23,678	2,481,329	68,641	12,191,281
F型	1,014	—		—
合計	24,692	2,481,329	68,641	12,191,281

※検索回数は、「物件検索」・「成約事例検索」・「会員情報検索」の合計

《お知らせ》

- ◎ 1月31日は定例の月末システムメンテナンスのため、物件登録系業務はご利用いただけません。物件検索系機能のみご利用いただけます。
- ◎ 1月6日より、売物件の登録時に「所在地3（番地・号）」および「部屋番号」の登録が必須となりました。詳細は当機構ウェブサイトをご確認ください。
- ◎ IP型システム利用料滞納に対する措置として、IP型システムの機能制限を開始しました。滞納した場合は、「物件検索」「日報検索」「マッチング検索」「会員検索」等の検索系機能が利用できなくなります。IP型システムの適正利用にご理解ご協力をお願いいたします。



公益社団法人 近畿圏不動産流通機構

〒540-0036 大阪市中央区船越町2-2-1
TEL:06-6943-5913 FAX:06-6945-0032