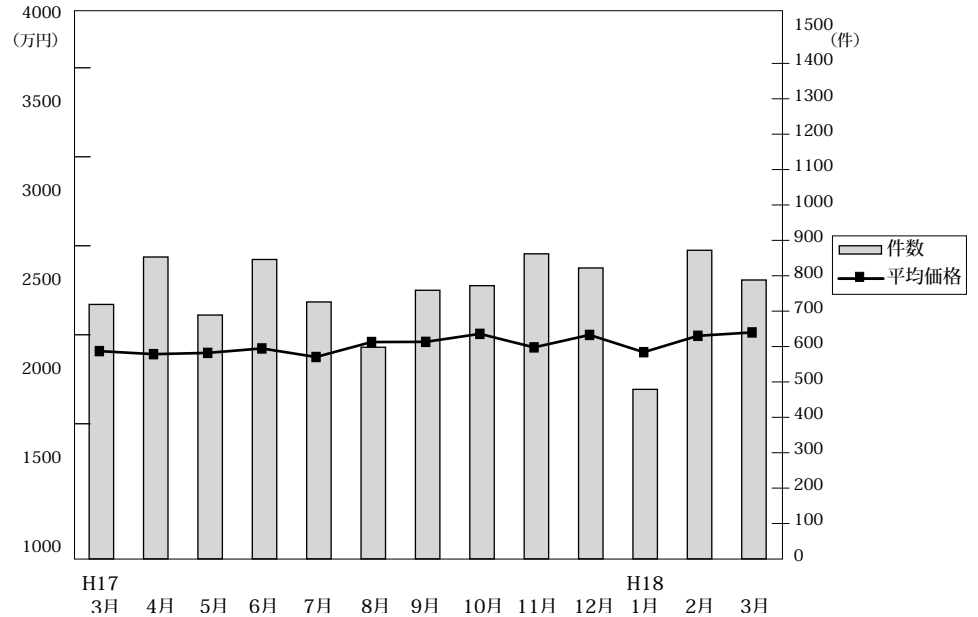


1. 近畿圏戸建レポート

土地面積 40～200㎡の戸建成約平均価格は、近畿圏全体で前月比 0.8 ポイント上昇し、前年同月比は、4.8 ポイント上昇となった。
成約報告数は、前月比は 9.6 ポイント減少し、前年同月比で 9.6 ポイント増加した。

(1) 戸建平均価格推移



◎成約物件平均価格・㎡単価推移

(単位：件、万円)

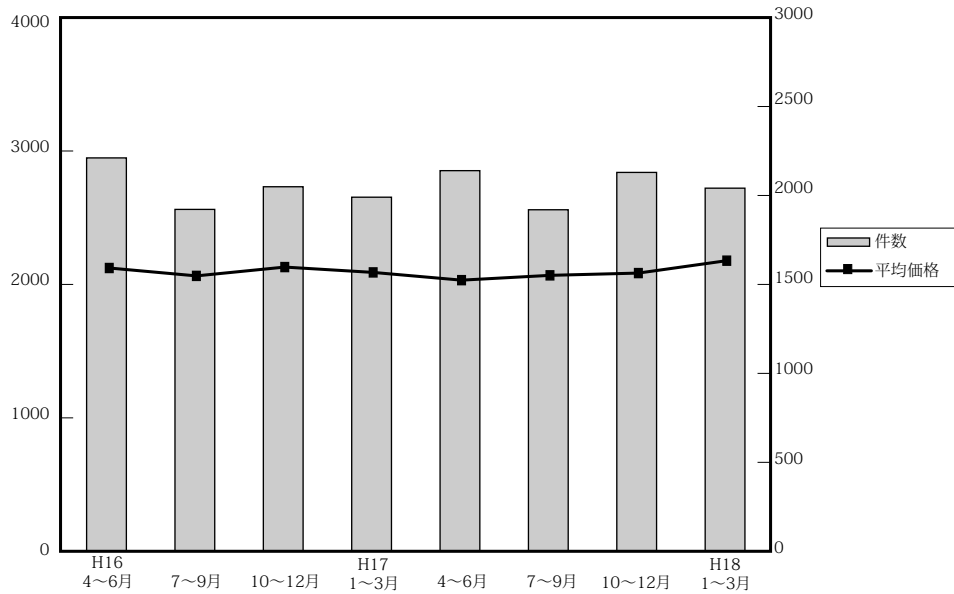
		H17/ 3月	4月	5月	6月	7月	8月	9月	10月	11月	12月	H18/1月	2月	3月
近 畿 圏 計	件 数	719	858	689	850	729	600	761	772	862	822	479	872	788
	平均価格	2,178	2,162	2,168	2,189	2,143	2,226	2,231	2,275	2,199	2,269	2,172	2,264	2,283
	㎡ 単 価	22.4	21.6	22.7	21.8	21.9	22.8	22.8	22.8	21.9	22.6	21.6	22.7	22.1
	平均面積	100.07	102.70	102.98	102.68	100.45	100.50	100.24	102.25	102.27	102.71	100.61	101.79	103.42
大 阪 計	件 数	300	351	268	356	323	231	320	315	346	317	203	377	342
	平均価格	2,192	2,117	2,136	2,181	2,120	2,188	2,199	2,263	2,226	2,302	2,083	2,296	2,338
	㎡ 単 価	24.7	23.7	21.4	23.3	23.3	25.2	24.8	24.4	23.3	24.3	23.0	24.6	25.2
	平均面積	21.8	21.3	21.4	21.1	22.4	22.6	22.8	22.5	22.4	22.6	22.2	22.4	21.4
兵 庫 計	件 数	165	221	207	211	164	168	201	204	256	224	127	233	203
	平均価格	2,450	2,414	2,440	2,331	2,368	2,425	2,456	2,491	2,354	2,447	2,382	2,479	2,386
	㎡ 単 価	21.8	21.3	21.4	21.1	22.4	22.6	22.8	22.5	22.4	22.6	22.2	22.4	21.4
	平均面積	152	174	122	178	137	123	145	156	151	171	96	148	130
京 都 計	件 数	152	174	122	178	137	123	145	156	151	171	96	148	130
	平均価格	2,183	2,251	2,116	2,398	2,345	2,414	2,341	2,504	2,349	2,381	2,379	2,436	2,473
	㎡ 単 価	25.1	23.5	25.1	25.6	25.9	25.5	25.2	26.9	25.1	25.7	25.2	26.5	26.7
	平均面積	53	52	34	38	43	27	40	51	48	50	17	43	54
奈 良 計	件 数	53	52	34	38	43	27	40	51	48	50	17	43	54
	平均価格	1,755	1,734	1,800	1,638	1,629	1,603	1,671	1,527	1,437	1,656	1,378	1,483	1,721 (参)
	㎡ 単 価	13.1	12.8	12.5	12.1	12.2	11.8	13.2	12.4	12.3	13.2	11.5	12.4	13.1
	平均面積	48	46	37	43	38	35	32	32	41	45	28	48	43
滋 賀 計	件 数	48	46	37	43	38	35	32	32	41	45	28	48	43
	平均価格	1,810	1,721	1,986	1,641	1,832	1,790	2,103	1,640	1,811	1,806	1,958	1,704	1,883 (参)
	㎡ 単 価	12.9	12.4	13.5	11.5	12.4	12.8	15.0	11.4	12.5	13.0	13.6	12.8	13.5
	平均面積	8	14	21	24	24	16	23	14	20	15	8	23	16
和 歌 山 計	件 数	8	14	21	24	24	16	23	14	20	15	8	23	16
	平均価格	1,020	1,256	1,120	1,389	1,159	1,234	1,176	1,008	1,234	1,064	1,016	1,076	1,225 (参)
	㎡ 単 価	9.3	10.7	9.8	12.7	10.2	9.7	8.6	8.5	9.8	9.0	7.6	9.5	9.7
	平均面積													

◎新規登録物件平均価格推移

(単位：件、万円)

		H17/ 3月	4月	5月	6月	7月	8月	9月	10月	11月	12月	H18/1月	2月	3月
近 畿 圏 計	件 数	4,332	4,034	4,265	4,006	4,292	3,761	4,348	4,048	3,974	3,104	4,518	4,203	4,250
	平均価格	2,398	2,433	2,441	2,454	2,475	2,533	2,587	2,690	2,652	2,544	2,534	2,500	2,557
大 阪 計	件 数	2,045	1,917	2,059	1,942	2,001	1,808	2,050	1,853	1,853	1,464	2,151	2,041	1,994
	平均価格	2,444	2,468	2,503	2,514	2,477	2,478	2,473	2,843	2,753	2,545	2,475	2,491	2,521
兵 庫 計	件 数	1,149	1,070	1,123	1,109	1,198	1,054	1,162	1,136	1,033	888	1,209	1,119	1,146
	平均価格	2,448	2,615	2,660	2,611	2,730	2,672	2,662	2,629	2,640	2,608	2,696	2,616	2,634
京 都 計	件 数	653	597	607	562	610	496	650	568	611	415	616	604	563
	平均価格	2,608	2,499	2,413	2,460	2,536	2,556	2,952	2,554	2,522	2,638	2,606	2,439	2,466
奈 良 計	件 数	223	207	236	189	232	209	241	212	249	185	250	229	206
	平均価格	1,876	1,782	1,711	1,723	1,742	1,797	1,774	1,881	1,902	1,726	1,790	1,914	1,845
滋 賀 計	件 数	162	156	143	125	165	133	150	167	152	98	171	120	236
	平均価格	1,952	2,003	1,887	2,030	1,973	1,867	2,067	1,925	1,962	1,910	1,952	1,939	1,929
和 歌 山 計	件 数	100	87	97	79	86	61	95	112	76	54	121	90	105
	平均価格	1,411	1,291	1,348	1,135	1,316	1,489	1,260	1,268	1,305	1,223	1,210	1,327	1,340

(2) 中古戸建 平均価格の動向 (四半期別)



(単位：件、万円)

		近畿圏全体				大阪府				兵庫県				京都府			
		平均価格	前期比	前年比	件数	平均価格	前期比	前年比	件数	平均価格	前期比	前年比	件数	平均価格	前期比	前年比	件数
16.	4~6	2,135	-0.5	-3.6	2,222	2,064	-2.3	-2.5	951	2,537	5.6	-1.4	513	2,128	-2.7	-3.4	348
	7~9	2,076	-2.8	-1.4	1,931	2,066	0.1	3.2	806	2,284	-10	-2.1	466	2,027	-4.7	-4.8	299
	10~12	2,142	3.2	-1.3	2,059	2,143	3.7	0.9	783	2,370	3.8	-1.5	546	2,091	3.2	-0.2	336
17.	1~3	2,102	-1.9	-2.1	2,000	2,070	-3.4	-2.0	778	2,400	1.3	-0.1	500	1,942	-7.1	-11.2	314
	4~6	2,044	-2.8	-4.3	2,150	1,965	-5.1	-4.8	839	2,230	-7.1	-12.1	540	2,093	7.8	-1.6	364
	7~9	2,080	1.8	-1.2	1,929	2,022	2.9	1.0	766	2,299	3.1	-1.4	320	2,154	2.9	1.1	320
	10~12	2,097	0.8	-2.1	2,140	2,131	5.4	-0.6	822	2,287	-0.5	-3.5	543	2,083	-3.3	-0.4	357
18.	1~3	2,190	4.4	4.2	2,051	2,172	1.9	4.9	828	2,321	1.5	-3.3	506	2,399	15.2	23.5	312

		奈良県				滋賀県				和歌山県			
		平均価格	前期比	前年比	件数	平均価格	前期比	前年比	件数	平均価格	前期比	前年比	件数
16.	4~6	2,045	-1.7	-4.6	198	1,652	-3.3	-16	160	1,340	3.3	4.8	52
	7~9	2,116	3.5	-7.2	174	1,771	7.2	0.5	140	1,246	-7.0	-8.7	46
	10~12	2,084	-1.5	-13.2	195	1,809	2.1	-4.2	140	1,290	3.5	5.6	59
17.	1~3	2,203	5.7	5.9	204	1,708	-5.6	0	160	1,380	7.0	6.4	44
	4~6	2,175	-1.3	6.4	190	1,858	8.8	12.5	152	1,312	-4.9	-2.1	65
	7~9	2,253	3.6	-1.1	186	1,603	-13.7	-9.1	121	1,357	3.4	-0.5	76
	10~12	2,009	-10.8	-3.6	213	1,675	4.5	-7.4	147	1,323	-2.5	2.6	58
18.	1~3	2,118	5.4	-3.9	192	1,905	13.7	11.5	158	1,129	-14.7	-18.2	55

(参)

(3) 戸建成約データ <土地面積 40 ~ 200 m²> (府県・ブロック・市区別)

【近畿全体】

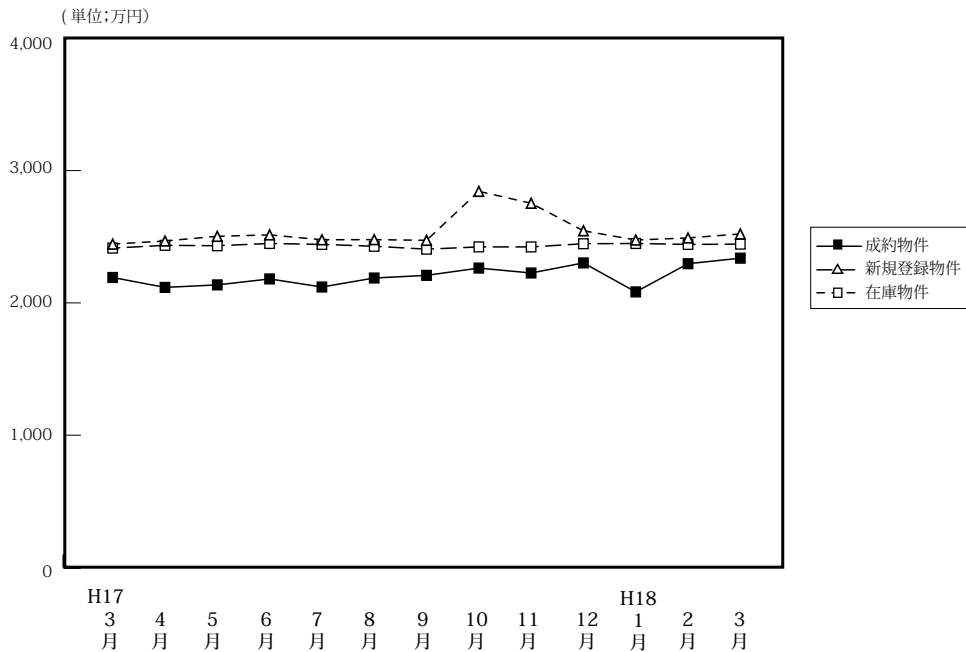
項目地域	件数 件	平均成約 価格(万円)	平均㎡ 単価(万)	平均土地 面積(㎡)	平均建物 面積(㎡)	平均築 年数(年)	平均徒歩 時間(分)
近畿全体	788	2,283	23.3	103.42	95.12	16	9
大阪府	342	2,338	26.0	92.69	95.40	18	9
兵庫県	203	2,386	21.8	111.64	96.43	14	8
京都府	130	2,473	27.3	92.48	90.62	14	9
奈良県	54	1,721	13.1	131.19	93.74	18	8
滋賀県	43	1,883	13.4	139.73	101.42	16	12
和歌山県	16	1,225	9.8	125.96	96.95	15	9

※%の表示は四捨五入してありますので、合計が100%にならない場合もあります。

価格帯	件 (%)	土地面積	件 (%)
~ 2,000万	341 (43.3)	40 ~ 50 m ²	64 (8.1)
~ 2,500万	116 (14.7)	~ 60 m ²	69 (8.8)
~ 3,000万	139 (17.6)	~ 70 m ²	67 (8.5)
~ 3,500万	90 (11.4)	~ 80 m ²	74 (9.4)
~ 4,000万	63 (8.0)	~ 100 m ²	119 (15.1)
~ 4,500万	12 (1.5)	~ 120 m ²	155 (19.7)
~ 5,000万	11 (1.4)	~ 140 m ²	72 (9.1)
~ 6,000万	13 (1.6)	~ 160 m ²	58 (7.4)
~ 7,000万	1 (0.1)	~ 180 m ²	62 (7.9)
7,001万~	2 (0.2)	~ 200 m ²	48 (6.1)

【大阪】

戸建 < 面積 40 ~ 200 m² > 平均価格推移



(単位: 件、万円)

	H17/3月	4月	5月	6月	7月	8月	9月	10月	11月	12月	H18/1月	2月	3月
成約物件	300	351	268	356	323	231	320	315	346	317	203	377	342
新規登録物件	2,045	1,917	2,059	1,942	2,001	1,808	2,050	1,853	1,853	1,464	2,151	2,041	1,994
在庫物件	4,955	4,809	4,966	4,924	4,958	4,928	5,068	5,126	5,221	4,939	5,178	5,147	5,152
平均価格	2,192	2,117	2,136	2,181	2,120	2,188	2,208	2,263	2,226	2,302	2,083	2,296	2,338
平均価格	2,444	2,468	2,503	2,514	2,477	2,478	2,473	2,843	2,753	2,545	2,475	2,491	2,521
平均価格	2,414	2,435	2,432	2,449	2,442	2,428	2,406	2,423	2,423	2,447	2,449	2,442	2,444

【大阪全体】

戸建住宅成約データ < 土地面積 40 ~ 200 m² > (大阪府全体)

項目地域	件数	平均成約価格 (万円)	平均㎡単価 (万)	平均土地面積 (㎡)	平均建物面積 (㎡)	平均築年数 (年)	平均徒歩時間 (分)
府下全体	342	2,338	26.0	92.69	95.40	18	9
大阪市中心6区	5	3,940	55.9	70.46	129.73	18	6
大阪18市区	40	2,734	41.6	65.69	107.63	13	7
大阪府北部	97	2,817	29.0	97.27	96.53	17	10
大阪府東部	77	1,952	22.6	86.50	92.00	20	9
大阪府南部	123	2,008	19.6	102.63	91.27	20	10

※%の表示は四捨五入してありますので、合計が100%にならない場合もあります。

価格帯	件 (%)	土地面積	件 (%)
~ 2,000万	137 (40.1)	40 ~ 50 m ²	33 (9.6)
~ 2,500万	52 (15.2)	~ 60 m ²	40 (11.7)
~ 3,000万	60 (17.5)	~ 70 m ²	37 (10.8)
~ 3,500万	47 (13.7)	~ 80 m ²	39 (11.4)
~ 4,000万	30 (8.8)	~ 100 m ²	63 (18.4)
~ 4,500万	4 (1.2)	~ 120 m ²	67 (19.6)
~ 5,000万	4 (1.2)	~ 140 m ²	18 (5.3)
~ 6,000万	5 (1.5)	~ 160 m ²	20 (5.8)
~ 7,000万	1 (0.3)	~ 180 m ²	16 (4.7)
7,001万~	2 (0.6)	~ 200 m ²	9 (2.6)

①大阪市内中心6区

中央区・北区・西区・福島区・天王寺区・浪速区

項目地域	件数	平均成約価格(万円)	平均㎡単価(万)	平均土地面積(㎡)	平均建物面積(㎡)	平均築年数(年)	平均徒歩時間(分)	項目地域	件数	平均成約価格(万円)	平均㎡単価(万)	平均土地面積(㎡)	平均建物面積(㎡)	平均築年数(年)	平均徒歩時間(分)
全体	5	3,940	55.9	70.46	129.73	18	18	福島区	2	2,765	54.7	50.55	86.34	17	7
中央区	1	11,000	105.6	104.13	321.85	19	19	天王寺区	2	1,585	21.6	73.53	77.05		6
北区								浪速区							
西区															

〈価格帯別件数〉

価格帯	～2,000万	～2,500万	～3,000万	～3,500万	～4,000万	～4,500万	～5,000万	～6,000万	～7,000万	7,001万～
件数	1	2		1						1

〈土地面積別件数〉

土地面積	40～50㎡	～60㎡	～70㎡	～80㎡	～100㎡	～120㎡	～140㎡	～160㎡	～180㎡	～200㎡
件数	2	1				2				

②大阪市内18区

都島区・此花区・港区・大正区・西淀川区・東淀川区・淀川区・東成区・生野区

旭区・城東区・鶴見区・阿倍野区・住吉区・住之江区・東住吉区・平野区・西成区

項目地域	件数	平均成約価格(万円)	平均㎡単価(万)	平均土地面積(㎡)	平均建物面積(㎡)	平均築年数(年)	平均徒歩時間(分)	項目地域	件数	平均成約価格(万円)	平均㎡単価(万)	平均土地面積(㎡)	平均建物面積(㎡)	平均築年数(年)	平均徒歩時間(分)
全体	40	2,734	41.6	65.69	107.63	13	7	旭区	3	2,593	35.2	73.57	111.12	20	8
都島区	1	3,500	56.1	62.43	125.80	8	4	城東区							
此花区	2	2,085	37.3	55.95	85.46	19	8	鶴見区							
港区	3	2,753	44.1	62.39	77.69	6	8	阿倍野区	1	3,920	39.5	99.20	103.52	1	10
大正区	2	3,110	41.0	75.81	106.52	1	3	住吉区							
西淀川区	1	2,740	37.3	73.43	135.55	8	2	住之江区	2	3,240	49.6	65.29	110.66	6	6
東淀川区	4	2,400	38.7	61.99	108.43	11	6	東住吉区	3	4,213	49.6	84.86	164.46	10	5
淀川区	4	2,395	43.7	54.85	93.90	12	7	平野区	4	2,510	38.5	65.24	88.87	12	10
東成区	2	2,740	35.3	77.70	135.78	18	5	西成区	5	2,864	53.7	53.30	105.47	14	6
生野区	3	1,537	24.8	61.90	103.83	34	9								

〈価格帯別件数〉

価格帯	～2,000万	～2,500万	～3,000万	～3,500万	～4,000万	～4,500万	～5,000万	～6,000万	～7,000万	7,001万～
件数	10	5	8	8	7		1			1

〈土地面積別件数〉

土地面積	40～50㎡	～60㎡	～70㎡	～80㎡	～100㎡	～120㎡	～140㎡	～160㎡	～180㎡	～200㎡
件数	11	7	9	6	5		2			

③大阪府北部

池田市・箕面市・豊中市・吹田市・摂津市・茨木市・高槻市・三島郡・豊能郡

項目地域	件数	平均成約価格(万円)	平均㎡単価(万)	平均土地面積(㎡)	平均建物面積(㎡)	平均築年数(年)	平均徒歩時間(分)	項目地域	件数	平均成約価格(万円)	平均㎡単価(万)	平均土地面積(㎡)	平均建物面積(㎡)	平均築年数(年)	平均徒歩時間(分)
全体	97	2,817	29.0	97.27	96.53	17	10	摂津市	7	1,363	17.1	79.54	78.71	29	13
池田市	3	2,653	25.2	105.29	103.71	21	12	茨木市	14	3,251	32.7	99.55	96.28	11	11
箕面市	11	3,113	29.4	105.84	98.72	18	9	高槻市	26	2,624	26.7	98.32	95.61	15	10
豊中市	24	3,233	35.9	90.17	98.75	21	11	三島郡	3	2,617	27.8	94.08	84.44	17	7
吹田市	6	3,032	34.8	87.17	104.02	13	11	豊能郡	3	1,393	8.7	159.53	111.52	13	9

〈価格帯別件数〉

価格帯	～2,000万	～2,500万	～3,000万	～3,500万	～4,000万	～4,500万	～5,000万	～6,000万	～7,000万	7,001万～
件数	23	15	13	19	17	3	3	4		

〈土地面積別件数〉

土地面積	40～50㎡	～60㎡	～70㎡	～80㎡	～100㎡	～120㎡	～140㎡	～160㎡	～180㎡	～200㎡
件数	5	4	8	13	27	24	6	3	5	2

④大阪府東部

門真市・守口市・枚方市・寝屋川市・交野市・大東市・四條畷市・東大阪市・八尾市・柏原市

項目地域	件数 件	平均成約 価格(万円)	平均㎡ 単価(万)	平均土地 面積(㎡)	平均建物 面積(㎡)	平均築 年数(年)	平均徒歩 時間(分)	項目地域	件数 件	平均成約 価格(万円)	平均㎡ 単価(万)	平均土地 面積(㎡)	平均建物 面積(㎡)	平均築 年数(年)	平均徒歩 時間(分)
全 体	77	1,952	22.6	86.50	92.00	20	9	大 東 市							
門 真 市								四 條 畷 市	1	2,650	33.4	79.44	132.80	9	7
守 口 市	2	790	16.9	46.64	74.67	28	8	東 大 阪 市	23	2,217	27.6	80.41	95.23	19	11
枚 方 市	25	1,730	17.4	99.69	89.13	22	8	八 尾 市	9	2,303	27.6	83.50	85.39	17	8
寝 屋 川 市	8	1,645	23.8	68.99	79.73	23	7	柏 原 市	3	1,108	13.9	79.81	98.43	19	16
交 野 市	6	2,435	24.2	100.54	113.59	16	9								

〈価格帯別件数〉

価格帯	～2,000万	～2,500万	～3,000万	～3,500万	～4,000万	～4,500万	～5,000万	～6,000万	～7,000万	7,001万～
件 数	45	6	16	5	2	1		1	1	

〈土地面積別件数〉

土地面積	40～50㎡	～60㎡	～70㎡	～80㎡	～100㎡	～120㎡	～140㎡	～160㎡	～180㎡	～200㎡
件 数	10	17	6	11	6	13	3	6	3	2

⑤大阪府南部

堺市・高石市・河内長野市・松原市・羽曳野市・藤井寺市・富田林市・大阪狭山市・南河内郡

岸和田市・泉大津市・貝塚市・泉佐野市・和泉市・泉南市・阪南市・泉北郡・泉南郡

項目地域	件数 件	平均成約 価格(万円)	平均㎡ 単価(万)	平均土地 面積(㎡)	平均建物 面積(㎡)	平均築 年数(年)	平均徒歩 時間(分)	項目地域	件数 件	平均成約 価格(万円)	平均㎡ 単価(万)	平均土地 面積(㎡)	平均建物 面積(㎡)	平均築 年数(年)	平均徒歩 時間(分)
全 体	123	2,008	19.6	102.63	91.27	20	10	岸和田市	6	2,183	20.1	108.64	99.28	16	10
堺 市	65	2,285	25.6	89.41	89.67	22	11	泉大津市	2	990	14.9	66.44	68.85	27	16
高 石 市	2	3,189	34.4	92.76	103.21	1	8	貝 塚 市	2	1,805	17.5	103.40	93.88	8	8
河 内 長 野 市	5	1,874	15.6	120.05	98.49	12	13	泉佐野市	3	2,013	13.7	146.85	97.15		17
松 原 市	2	1,880	18.6	101.07	73.47	19	19	和 泉 市	4	1,945	15.0	130.00	98.71	15	12
羽 曳 野 市	15	1,565	14.9	105.14	92.65	19	6	泉 南 市	4	823	5.9	140.40	87.98	25	15
藤 井 寺 市								阪 南 市	4	1,204	8.2	146.88	95.40	23	7
富 田 林 市	2	1,448	13.4	107.87	89.73	20	10	泉 北 郡	2	1,020	13.1	77.57	90.23	23	15
大 阪 狭 山 市	2	2,924	21.1	138.33	97.13	1	4	泉 南 郡	3	1,360	8.2	166.11	89.28	28	3
南河内郡															

〈価格帯別件数〉

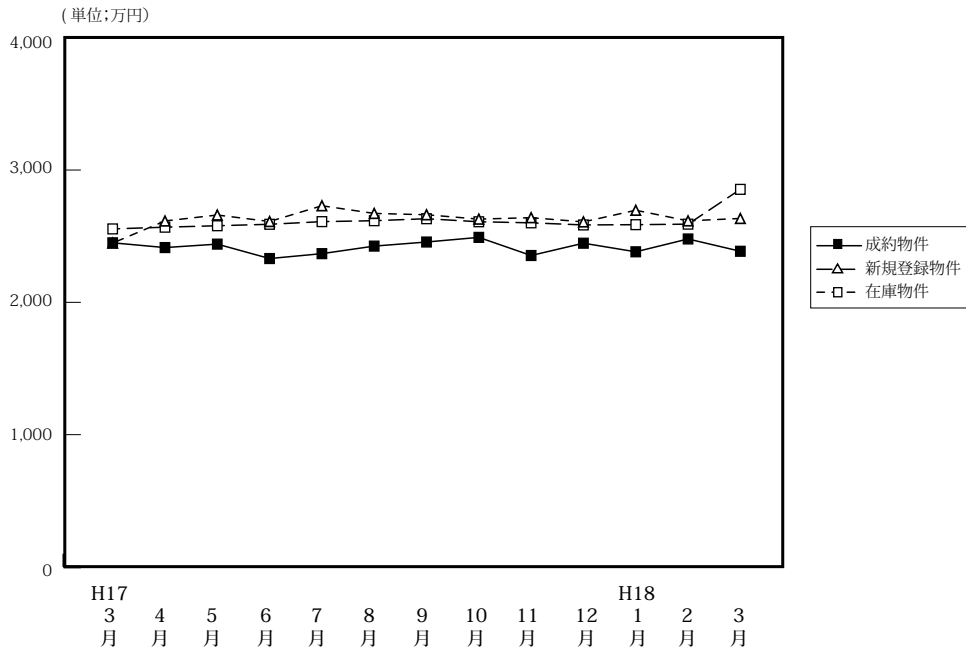
価格帯	～2,000万	～2,500万	～3,000万	～3,500万	～4,000万	～4,500万	～5,000万	～6,000万	～7,000万	7,001万～
件 数	58	24	23	14	4					

〈土地面積別件数〉

土地面積	40～50㎡	～60㎡	～70㎡	～80㎡	～100㎡	～120㎡	～140㎡	～160㎡	～180㎡	～200㎡
件 数	5	11	14	9	25	28	7	11	8	5

【兵 庫】

戸建 < 面積 40 ~ 200 m² > 平均価格推移



(単位: 件、万円)

		H17/3月	4月	5月	6月	7月	8月	9月	10月	11月	12月	H18/1月	2月	3月
成 約 物 件	件 数	165	221	207	211	164	168	201	204	256	224	127	233	203
	平均価格	2,450	2,414	2,440	2,331	2,368	2,425	2,456	2,491	2,354	2,447	2,382	2,479	2,386
新 規 登 録 物 件	件 数	1,149	1,070	1,123	1,109	1,198	1,054	1,162	1,136	1,033	888	1,209	1,119	1,146
	平均価格	2,448	2,615	2,660	2,611	2,730	2,672	2,662	2,629	2,640	2,608	2,696	2,616	2,634
在 庫 物 件	件 数	2,865	2,800	2,776	2,752	2,858	2,877	2,942	2,893	2,802	2,688	2,778	2,796	2,854
	平均価格	2,555	2,568	2,579	2,590	2,610	2,617	2,632	2,609	2,601	2,585	2,587	2,591	2,584

戸建住宅成約データ < 土地面積 40 ~ 200 m² > (兵庫県全体)

項目地域	件数	平均成約価格 (万円)	平均m ² 単価 (万)	平均土地面積 (m ²)	平均建物面積 (m ²)	平均築年数 (年)	平均徒歩時間 (分)
県下全体	203	2,386	21.8	111.64	96.43	14	8
神戸市中心3区	9	2,752	29.1	94.55	93.94	7	6
神戸市6区	66	2,390	20.2	118.04	97.43	16	8
兵庫県間	99	2,562	24.9	102.77	95.40	12	9
兵庫県北西部	29	1,661	12.5	132.66	98.43	18	8

※%の表示は四捨五入してありますので、合計が100%にならない場合もあります。

価格帯	件 (%)	土地面積	件 (%)
~ 2,000万	84 (41.4)	40 ~ 50 m ²	10 (4.9)
~ 2,500万	24 (11.8)	~ 60 m ²	9 (4.4)
~ 3,000万	40 (19.7)	~ 70 m ²	18 (8.9)
~ 3,500万	21 (10.3)	~ 80 m ²	24 (11.8)
~ 4,000万	20 (9.9)	~ 100 m ²	27 (13.3)
~ 4,500万	6 (3.0)	~ 120 m ²	31 (15.3)
~ 5,000万	2 (1.0)	~ 140 m ²	31 (15.3)
~ 6,000万	6 (3.0)	~ 160 m ²	19 (9.4)
~ 7,000万	()	~ 180 m ²	17 (8.4)
7,001万~	()	~ 200 m ²	17 (8.4)

①神戸市中心3区

中央区・兵庫区・長田区

項目地域	件数	平均成約価格(万円)	平均㎡単価(万)	平均土地面積(㎡)	平均建物面積(㎡)	平均築年数(年)	平均徒歩時間(分)	項目地域	件数	平均成約価格(万円)	平均㎡単価(万)	平均土地面積(㎡)	平均建物面積(㎡)	平均築年数(年)	平均徒歩時間(分)
全体	9	2,752	29.1	94.55	93.94	7	6	兵庫区	3	2,230	26.9	83.01	91.09	2	8
中央区	3	3,640	40.8	89.24	93.25	12	7	長田区	3	2,387	21.4	111.39	97.47	3	4

〈価格帯別件数〉

価格帯	～2,000万	～2,500万	～3,000万	～3,500万	～4,000万	～4,500万	～5,000万	～6,000万	～7,000万	7,001万～
件数	1	3	3		1			1		

〈土地面積別件数〉

土地面積	40～50㎡	～60㎡	～70㎡	～80㎡	～100㎡	～120㎡	～140㎡	～160㎡	～180㎡	～200㎡
件数	1			1	4	1	2			

②神戸市6区

東灘区・灘区・須磨区・垂水区・北区・西区

項目地域	件数	平均成約価格(万円)	平均㎡単価(万)	平均土地面積(㎡)	平均建物面積(㎡)	平均築年数(年)	平均徒歩時間(分)	項目地域	件数	平均成約価格(万円)	平均㎡単価(万)	平均土地面積(㎡)	平均建物面積(㎡)	平均築年数(年)	平均徒歩時間(分)
全体	66	2,390	20.2	118.04	97.43	16	8	垂水区	9	2,191	16.4	133.59	94.81	27	8
東灘区	5	3,488	42.6	81.80	108.58	10	10	北区	17	1,968	13.2	149.08	99.65	19	7
灘区	13	3,328	46.0	72.34	97.27	5	5	西区	8	1,761	14.3	123.42	90.76	16	5
須磨区	14	2,127	17.3	122.64	95.84	18	12								

〈価格帯別件数〉

価格帯	～2,000万	～2,500万	～3,000万	～3,500万	～4,000万	～4,500万	～5,000万	～6,000万	～7,000万	7,001万～
件数	29	9	11	4	5	5	1	2		

〈土地面積別件数〉

土地面積	40～50㎡	～60㎡	～70㎡	～80㎡	～100㎡	～120㎡	～140㎡	～160㎡	～180㎡	～200㎡
件数	5	2	8	3	7	10	8	9	5	9

③阪神間

尼崎市・西宮市・芦屋市・宝塚市・伊丹市・川西市・川辺郡

項目地域	件数	平均成約価格(万円)	平均㎡単価(万)	平均土地面積(㎡)	平均建物面積(㎡)	平均築年数(年)	平均徒歩時間(分)	項目地域	件数	平均成約価格(万円)	平均㎡単価(万)	平均土地面積(㎡)	平均建物面積(㎡)	平均築年数(年)	平均徒歩時間(分)
全体	99	2,562	24.9	102.77	95.40	12	9	宝塚市	11	2,806	22.9	122.68	99.66	11	7
尼崎市	28	2,698	35.6	75.83	93.31	7	10	伊丹市	10	2,227	28.7	77.57	78.71	16	5
西宮市	27	2,742	25.1	109.23	100.57	12	11	川西市	18	1,863	15.5	120.07	90.26	20	10
芦屋市	2	5,340	39.1	136.49	142.65	4	10	川辺郡	3	2,227	12.3	180.91	107.84	10	6

〈価格帯別件数〉

価格帯	～2,000万	～2,500万	～3,000万	～3,500万	～4,000万	～4,500万	～5,000万	～6,000万	～7,000万	7,001万～
件数	33	10	22	16	13	1	1	3		

〈土地面積別件数〉

土地面積	40～50㎡	～60㎡	～70㎡	～80㎡	～100㎡	～120㎡	～140㎡	～160㎡	～180㎡	～200㎡
件数	4	6	10	18	14	16	12	8	4	7

④兵庫県北西部

三田市・三木市・明石市・加古川市・加古郡・高砂市・姫路市

項目地域	件数	平均成約価格(万円)	平均㎡単価(万)	平均土地面積(㎡)	平均建物面積(㎡)	平均築年数(年)	平均徒歩時間(分)	項目地域	件数	平均成約価格(万円)	平均㎡単価(万)	平均土地面積(㎡)	平均建物面積(㎡)	平均築年数(年)	平均徒歩時間(分)
全体	29	1,661	12.5	132.66	98.43	18	8	加古川市	6	1,178	9.7	121.72	88.97	22	10
三田市	3	3,287	18.1	181.51	116.75	4	11	加古郡	3	2,010	13.1	154.01	122.88	16	17
三木市	1	1,250	7.6	165.30	123.00	13	7	高砂市	1	650	6.5	99.28	67.23	31	10
明石市	5	2,070	16.9	122.38	94.99	17	10	姫路市	10	1,295	10.5	123.37	93.65	20	3

〈価格帯別件数〉

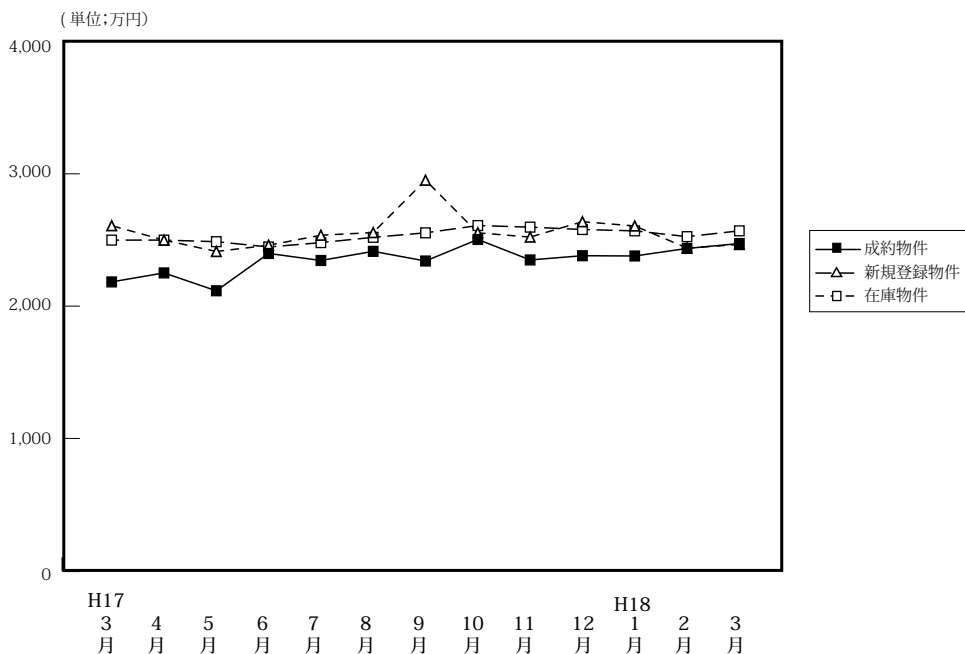
価格帯	～2,000万	～2,500万	～3,000万	～3,500万	～4,000万	～4,500万	～5,000万	～6,000万	～7,000万	7,001万～
件数	21	2	4	1	1					

〈土地面積別件数〉

土地面積	40～50㎡	～60㎡	～70㎡	～80㎡	～100㎡	～120㎡	～140㎡	～160㎡	～180㎡	～200㎡
件数		1		2	2	4	9	2	8	1

【京都】

戸建 <面積 40 ~ 200 m²> 平均価格推移



(単位:件、万円)

	H17/3月	4月	5月	6月	7月	8月	9月	10月	11月	12月	H18/1月	2月	3月
成約物件	152	174	122	178	137	123	145	156	151	171	96	148	130
平均価格	2,183	2,251	2,116	2,398	2,345	2,414	2,341	2,504	2,349	2,381	2,379	2,436	2,473
新規登録物件	653	597	607	562	610	496	650	568	611	415	616	604	563
平均価格	2,608	2,499	2,413	2,460	2,536	2,556	2,952	2,554	2,522	2,638	2,606	2,439	2,466
在庫物件	1,694	1,634	1,672	1,610	1,689	1,605	1,710	1,683	1,733	1,593	1,653	1,682	1,672
平均価格	2,499	2,499	2,487	2,447	2,482	2,520	2,554	2,572	2,597	2,579	2,569	2,525	2,569

戸建住宅成約データ <土地面積 40 ~ 200 m²> (京都府全体)

項目地域	件数	平均成約価格(万円)	平均㎡単価(万)	平均土地面積(㎡)	平均建物面積(㎡)	平均築年数(年)	平均徒歩時間(分)	価格帯	件 (%)	土地面積	件 (%)
府下全体	130	2,473	27.3	92.48	90.62	14	9	~2,000万	49 (37.7)	40~50㎡	20 (15.4)
京都市中心5区	25	3,284	35.3	93.07	101.69	15	8	~2,500万	13 (10.0)	~60㎡	19 (14.6)
京都市6区	51	2,196	29.1	75.38	81.24	14	8	~3,000万	28 (21.5)	~70㎡	9 (6.9)
京都府南部	49	2,429	22.8	106.38	94.51	15	11	~3,500万	19 (14.6)	~80㎡	7 (5.4)
京都府北部	5	1,680	13.2	127.60	92.73	9	8	~4,000万	13 (10.0)	~100㎡	19 (14.6)
								~4,500万	1 (0.8)	~120㎡	30 (23.1)
								~5,000万	5 (3.8)	~140㎡	7 (5.4)
								~6,000万	2 (1.5)	~160㎡	4 (3.1)
								~7,000万	()	~180㎡	9 (6.9)
								7,001万~	()	~200㎡	6 (4.6)

※%の表示は四捨五入してありますので、合計が100%にならない場合もあります。

①京都市中心5区

北区・上京区・中京区・左京区・下京区

項目地域	件数	平均成約価格(万円)	平均㎡単価(万)	平均土地面積(㎡)	平均建物面積(㎡)	平均築年数(年)	平均徒歩時間(分)	項目地域	件数	平均成約価格(万円)	平均㎡単価(万)	平均土地面積(㎡)	平均建物面積(㎡)	平均築年数(年)	平均徒歩時間(分)
全体	25	3,284	35.3	93.07	101.69	15	6	中京区	3	2,643	37.6	70.25	66.27	34	9
北区	12	3,235	29.9	108.05	96.86	11	6	左京区	6	3,731	44.0	84.70	108.53	10	8
上京区	3	3,327	38.7	85.90	124.81	26	13	下京区	1	2,980	55.8	53.45	155.47	10	

<価格帯別件数>

価格帯	~2,000万	~2,500万	~3,000万	~3,500万	~4,000万	~4,500万	~5,000万	~6,000万	~7,000万	7,001万~
件数	3	1	5	6	7		1	2		

<土地面積別件数>

土地面積	40~50㎡	~60㎡	~70㎡	~80㎡	~100㎡	~120㎡	~140㎡	~160㎡	~180㎡	~200㎡
件数	4	2	1		7	6	2	1	1	1

②京都市6区

南区・東山区・右京区・伏見区・山科区・西京区

項目地域	件数 件	平均成約 価格(万円)	平均㎡ 単価(万)	平均土地 面積(㎡)	平均建物 面積(㎡)	平均築 年数(年)	平均徒歩 時間(分)	項目 地域	件数 件	平均成約 価格(万円)	平均㎡ 単価(万)	平均土地 面積(㎡)	平均建物 面積(㎡)	平均築 年数(年)	平均徒歩 時間(分)
全 体	51	2,196	29.1	75.38	81.24	14	8	伏見区	12	1,507	19.5	77.21	72.36	20	10
南 区	6	2,088	25.3	82.50	77.54	17	9	山科区	13	2,385	28.6	83.25	89.03	13	8
東山区	2	2,890	55.0	52.51	92.15	4	7	西京区	10	2,427	32.6	74.50	79.92	14	7
右京区	8	2,544	41.5	61.29	83.58	10	5								

〈価格帯別件数〉

価格帯	～2,000万	～2,500万	～3,000万	～3,500万	～4,000万	～4,500万	～5,000万	～6,000万	～7,000万	7,001万～
件数	21	5	16	5	3		1			

〈土地面積別件数〉

土地面積	40～50㎡	～60㎡	～70㎡	～80㎡	～100㎡	～120㎡	～140㎡	～160㎡	～180㎡	～200㎡
件数	13	12	5	5	3	9	1	1	1	1

③京都府南部

宇治市・城陽市・向日市・長岡京市・八幡市・京田辺市・乙訓郡・久世郡・綴喜郡・相楽郡

項目地域	件数 件	平均成約 価格(万円)	平均㎡ 単価(万)	平均土地 面積(㎡)	平均建物 面積(㎡)	平均築 年数(年)	平均徒歩 時間(分)	項目 地域	件数 件	平均成約 価格(万円)	平均㎡ 単価(万)	平均土地 面積(㎡)	平均建物 面積(㎡)	平均築 年数(年)	平均徒歩 時間(分)
全 体	49	2,429	22.8	106.38	94.51	15	11	京田辺市							
宇治市	18	2,264	20.6	109.76	97.88	19	12	乙訓郡	1	900	18.1	49.84	56.55	28	5
城陽市	12	2,295	24.5	93.74	90.71	7	11	久世郡							
向日市	6	2,710	30.2	89.82	82.14	20	12	綴喜郡							
長岡京市	6	2,785	26.6	104.57	98.80	18	12	相楽郡	3	2,623	1.1	153.46	95.94	24	8
八幡市	3	2,993	20.6	145.16	116.90	8	5								

〈価格帯別件数〉

価格帯	～2,000万	～2,500万	～3,000万	～3,500万	～4,000万	～4,500万	～5,000万	～6,000万	～7,000万	7,001万～
件数	21	6	7	8	3	1	3			

〈土地面積別件数〉

土地面積	40～50㎡	～60㎡	～70㎡	～80㎡	～100㎡	～120㎡	～140㎡	～160㎡	～180㎡	～200㎡
件数	3	5	3	2	9	12	4	1	6	4

④京都府北部

亀岡市・福知山市・舞鶴市・綾部市・宮津市・京丹後市・南丹市・船井郡・与謝郡

項目地域	件数 件	平均成約 価格(万円)	平均㎡ 単価(万)	平均土地 面積(㎡)	平均建物 面積(㎡)	平均築 年数(年)	平均徒歩 時間(分)	項目 地域	件数 件	平均成約 価格(万円)	平均㎡ 単価(万)	平均土地 面積(㎡)	平均建物 面積(㎡)	平均築 年数(年)	平均徒歩 時間(分)
全 体	5	1,680	13.2	127.60	92.73	9	8	京丹後市							
亀岡市	3	1,813	14.9	121.50	92.59	6	1	南丹市							
福知山市	1	1,680	10.9	154.27	102.26	10	16	船井郡							
舞鶴市	1	1,280	10.7	119.21	83.63	15	20	与謝郡							
綾部市															
宮津市															

〈価格帯別件数〉

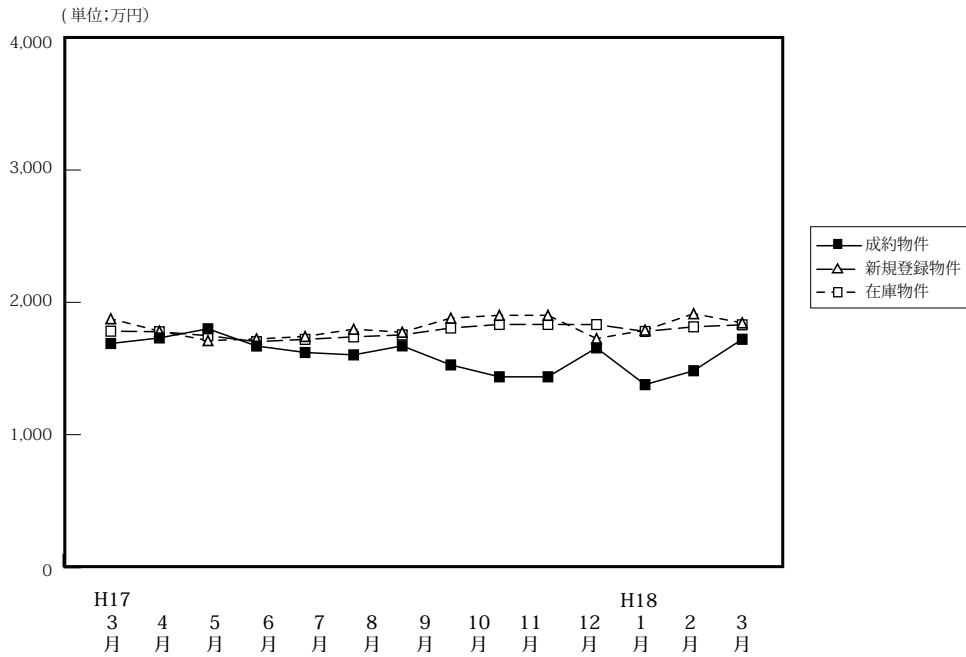
価格帯	～2,000万	～2,500万	～3,000万	～3,500万	～4,000万	～4,500万	～5,000万	～6,000万	～7,000万	7,001万～
件数	4	1								

〈土地面積別件数〉

土地面積	40～50㎡	～60㎡	～70㎡	～80㎡	～100㎡	～120㎡	～140㎡	～160㎡	～180㎡	～200㎡
件数						3		1	1	

【奈良】

戸建 < 面積 40 ~ 200 m² > 平均価格推移



(単位:件、万円)

		H17/3月	4月	5月	6月	7月	8月	9月	10月	11月	12月	H18/1月	2月	3月
成約物件	件数	53	52	34	38	43	35	32	51	48	50	17	43	54
	平均価格	1,755	1,734	1,800	1,638	1,629	1,790	2,103	1,527	1,437	1,656	1,378	1,483	1,721
新規登録物件	件数	223	207	236	189	232	209	241	212	249	185	250	229	206
	平均価格	1,876	1,782	1,711	1,723	1,742	1,797	1,774	1,881	1,902	1,726	1,790	1,914	1,845
在庫物件	件数	595	570	597	580	611	594	608	601	639	592	650	622	598
	平均価格	1,782	1,778	1,748	1,703	1,720	1,739	1,754	1,806	1,833	1,832	1,780	1,815	1,830

戸建住宅成約データ < 土地面積 40 ~ 200 m² > (奈良県全体)

項目地域	件数	平均成約価格(万円)	平均㎡単価(万)	平均土地面積(㎡)	平均建物面積(㎡)	平均築年数(年)	平均徒歩時間(分)
県下全体	54	1,721	13.1	131.119	93.74	18	8
奈良市	23	1,710	14.1	120.91	86.32	20	8
奈良県1	29	1,799	12.7	141.56	99.52	16	8
奈良県2	2	720	7.3	99.14	95.17	15	12

※%の表示は四捨五入してありますので、合計が100%にならない場合もあります。

価格帯	件 (%)	土地面積	件 (%)
~2,000万	34 (63.0)	40 ~ 50 m ²	1 (1.9)
~2,500万	12 (22.2)	~ 60 m ²	()
~3,000万	7 (13.0)	~ 70 m ²	1 (1.9)
~3,500万	1 (1.9)	~ 80 m ²	()
~4,000万	()	~ 100 m ²	6 (11.1)
~4,500万	()	~ 120 m ²	19 (35.2)
~5,000万	()	~ 140 m ²	6 (11.1)
~6,000万	()	~ 160 m ²	5 (9.3)
~7,000万	()	~ 180 m ²	8 (14.8)
7,001万~	()	~ 200 m ²	8 (14.8)

①奈良市・生駒市

項目地域	件数 件	平均成約 価格(万円)	平均㎡ 単価(万)	平均土地 面積(㎡)	平均建物 面積(㎡)	平均築 年数(年)	平均徒歩 時間(分)	項目地域	件数 件	平均成約 価格(万円)	平均㎡ 単価(万)	平均土地 面積(㎡)	平均建物 面積(㎡)	平均築 年数(年)	平均徒歩 時間(分)
全 体	23	1,710	14.1	120.91	86.32	20	8	生 駒 市	5	1,260	11.3	111.91	89.58	19	6
奈 良 市	18	1,835	14.9	123.41	85.42	20	9								

〈価格帯別件数〉

価格帯	～2,000万	～2,500万	～3,000万	～3,500万	～4,000万	～4,500万	～5,000万	～6,000万	～7,000万	7,001万～
件 数	15	3	4	1						

〈土地面積別件数〉

土地面積	40～50㎡	～60㎡	～70㎡	～80㎡	～100㎡	～120㎡	～140㎡	～160㎡	～180㎡	～200㎡
件 数	1		1		3	10	1	1	5	1

②奈良県下1

大和郡山市・大和高田市・香芝市・天理市・桜井市・橿原市・生駒郡各町・北葛城郡(王寺町・河合町・上牧町・広陵町)

項目地域	件数 件	平均成約 価格(万円)	平均㎡ 単価(万)	平均土地 面積(㎡)	平均建物 面積(㎡)	平均築 年数(年)	平均徒歩 時間(分)	項目地域	件数 件	平均成約 価格(万円)	平均㎡ 単価(万)	平均土地 面積(㎡)	平均建物 面積(㎡)	平均築 年数(年)	平均徒歩 時間(分)
全 体	29	1,799	12.7	141.56	99.52	16	8	桜 井 市	1	2,150	13.6	158.21	120.07	15	12
大 和 郡 山 市	5	1,872	13.4	139.85	121.76	13	12	橿 原 市	1	2,550	25.4	100.51	99.77	6	6
大 和 郡 高 田 市	4	1,605	14.3	112.17	81.02	23	7	生 駒 郡	8	1,863	11.6	161.01	98.83	17	7
香 芝 市	2	1,330	9.4	141.12	81.02	23	7	北 葛 城 郡	7	1,740	12.9	134.59	89.79	14	7
天 理 市	1	1,940	10.4	186.01	113.72	32	8								

〈価格帯別件数〉

価格帯	～2,000万	～2,500万	～3,000万	～3,500万	～4,000万	～4,500万	～5,000万	～6,000万	～7,000万	7,001万～
件 数	17	9	3							

〈土地面積別件数〉

土地面積	40～50㎡	～60㎡	～70㎡	～80㎡	～100㎡	～120㎡	～140㎡	～160㎡	～180㎡	～200㎡
件 数					2	8	5	4	3	7

③奈良県下2

五條市・御所市・葛城市・宇陀市・磯城郡各町・高市郡各町村・吉野郡(大淀町・下市町・吉野町)

項目地域	件数 件	平均成約 価格(万円)	平均㎡ 単価(万)	平均土地 面積(㎡)	平均建物 面積(㎡)	平均築 年数(年)	平均徒歩 時間(分)	項目地域	件数 件	平均成約 価格(万円)	平均㎡ 単価(万)	平均土地 面積(㎡)	平均建物 面積(㎡)	平均築 年数(年)	平均徒歩 時間(分)
全 体	2	720	7.3	99.14	95.17	15	12	宇 陀 市							
五 條 市								磯 城 郡	1	750	8.1	92.18	89.78	15	8
御 所 市	1	690	6.5	106.09	100.55	15	15	高 市 郡							
葛 城 市								吉 野 郡							

〈価格帯別件数〉

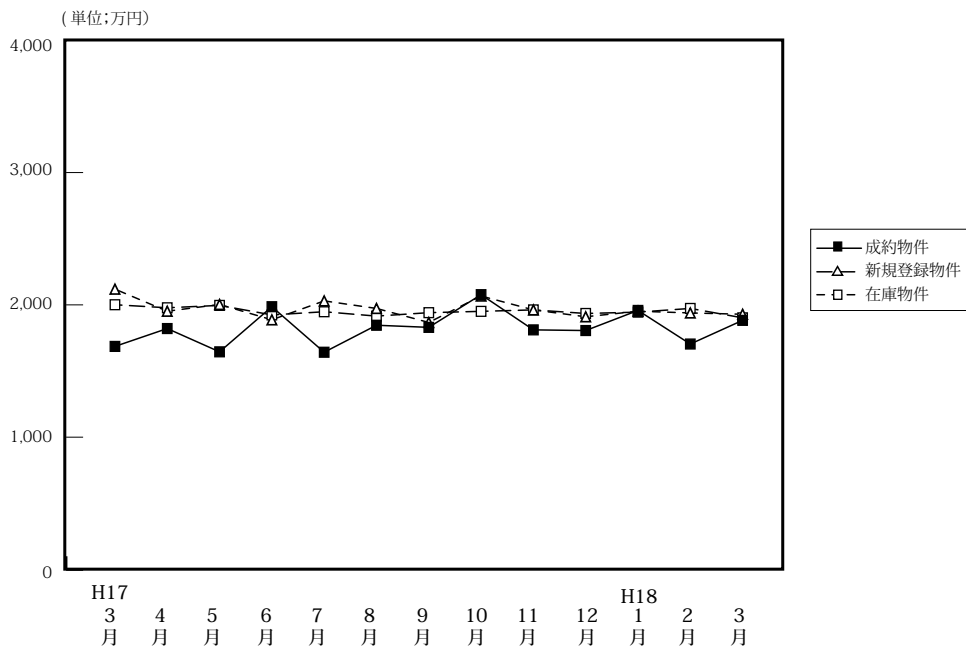
価格帯	～2,000万	～2,500万	～3,000万	～3,500万	～4,000万	～4,500万	～5,000万	～6,000万	～7,000万	7,001万～
件 数	2									

〈土地面積別件数〉

土地面積	40～50㎡	～60㎡	～70㎡	～80㎡	～100㎡	～120㎡	～140㎡	～160㎡	～180㎡	～200㎡
件 数					1	1				

【滋賀】

戸建 <面積 40 ~ 200 m²> 平均価格推移



(単位: 件、万円)

		H17/3月	4月	5月	6月	7月	8月	9月	10月	11月	12月	H18/1月	2月	3月
成約物件	件数	48	46	37	43	38	35	32	32	41	45	28	48	43
	平均価格	1,810	1,721	1,986	1,641	1,832	1,790	2,103	1,640	1,811	1,806	1,958	1,704	1,883
新規登録物件	件数	162	156	143	125	165	133	150	167	152	98	171	120	236
	平均価格	1,952	2,003	1,887	2,030	1,973	1,867	2,067	1,925	1,962	1,910	1,952	1,939	1,929
在庫物件	件数	437	425	429	411	481	422	439	448	446	401	428	436	441
	平均価格	1,978	1,996	1,924	1,948	1,915	1,941	1,951	1,964	1,962	1,935	1,945	1,973	1,902

戸建住宅成約データ <土地面積 40 ~ 200 m²> (滋賀県全体)

項目地域	件数	平均成約価格(万円)	平均㎡単価(万)	平均土地面積(㎡)	平均建物面積(㎡)	平均築年数(年)	平均徒歩時間(分)
県下全体	43	1,83	13.4	139.73	101.42	16	12
大津市	19	1,986	15.0	132.54	99.40	13	11
滋賀県1	13	1,875	12.7	141.31	99.76	20	11
滋賀県2	11	1,715	11.4	150.28	106.86	18	13

※%の表示は四捨五入してありますので、合計が100%にならない場合もあります。

価格帯	件 (%)	土地面積	29.8件 (%)
~2,000万	22 (51.2)	40~50㎡	()
~2,500万	14 (32.6)	~60㎡	()
~3,000万	4 (9.3)	~70㎡	1 (2.3)
~3,500万	2 (4.7)	~80㎡	4 (9.3)
~4,000万	()	~100㎡	1 (2.3)
~4,500万	1 (2.3)	~120㎡	5 (11.6)
~5,000万	()	~140㎡	9 (20.9)
~6,000万	()	~160㎡	7 (16.3)
~7,000万	()	~180㎡	10 (23.3)
7,001万~	()	~200㎡	6 (14.0)

①大津市

項目地域	件数 件	平均成約 価格(万円)	平均㎡ 単価(万)	平均土地 面積(㎡)	平均建物 面積(㎡)	平均築 年数(年)	平均徒歩 時間(分)
全 体	19	1,986	15.0	132.54	99.40	13	11

〈価格帯別件数〉

価格帯	～2,000万	～2,500万	～3,000万	～3,500万	～4,000万	～4,500万	～5,000万	～6,000万	～7,000万	7,001万～
件 数	9	5	3	1		1				

〈土地面積別件数〉

土地面積	40～50㎡	～60㎡	～70㎡	～80㎡	～100㎡	～120㎡	～140㎡	～160㎡	～180㎡	～200㎡
3件 数				3		4	5	1	4	2

②滋賀県 1

草津市・守山市・栗東市・野洲市

項目地域	件数 件	平均成約 価格(万円)	平均㎡ 単価(万)	平均土地 面積(㎡)	平均建物 面積(㎡)	平均築 年数(年)	平均徒歩 時間(分)	項目地域	件数 件	平均成約 価格(万円)	平均㎡ 単価(万)	平均土地 面積(㎡)	平均建物 面積(㎡)	平均築 年数(年)	平均徒歩 時間(分)
全 体	13	1,875	12.7	141.31	99.76	20	11	栗 東 市	4	1,985	13.0	152.78	96.80	22	10
草 津 市	8	1,668	11.8	141.43	97.10	21	11	野 洲 市	1	3,090	17.9	172.44	132.90	7	15
守 山 市															

〈価格帯別件数〉

価格帯	～2,000万	～2,500万	～3,000万	～3,500万	～4,000万	～4,500万	～5,000万	～6,000万	～7,000万	7,001万～
件 数	8	3	1	1						

〈土地面積別件数〉

土地面積	40～50㎡	～60㎡	～70㎡	～80㎡	～100㎡	～120㎡	～140㎡	～160㎡	～180㎡	～200㎡
件 数				1	1	1	2	3	2	3

③滋賀県 2

彦根市・長浜市・近江八幡市・甲賀郡・湖南市・高島市・東近江市・米原市・蒲生郡・愛知郡・犬上郡・東浅井郡・伊香郡

項目地域	件数 件	平均成約 価格(万円)	平均㎡ 単価(万)	平均土地 面積(㎡)	平均建物 面積(㎡)	平均築 年数(年)	平均徒歩 時間(分)	項目地域	件数 件	平均成約 価格(万円)	平均㎡ 単価(万)	平均土地 面積(㎡)	平均建物 面積(㎡)	平均築 年数(年)	平均徒歩 時間(分)
全 体	11	1,715	11.4	150.28	106.86	18	13	米 原 市	1	2,100		176.60	116.96	8	16
彦 根 市	1	2,280	14.6	156.47	107.64	7		蒲 生 郡	1	2,180	12.8	170.52	124.48		
長 浜 市	1	850	5.4	156.42	136.18			愛 知 郡							
近 江 八 幡 市	3	1,477	11.3	130.98	85.49	33	3	犬 上 郡							
甲 賀 市								東 浅 井 郡							
湖 南 市	2	1,165	9.4	123.79	88.45	11	25	伊 香 郡							
高 島 市															
東 近 江 市	2	2,345	13.3	176.29	128.41	7	20								

〈価格帯別件数〉

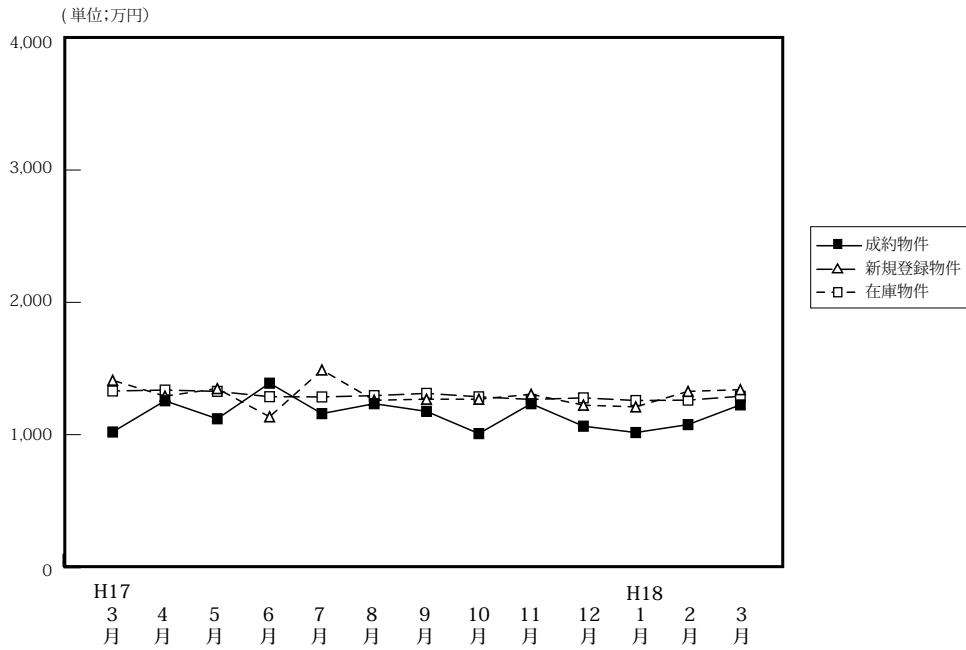
価格帯	～2,000万	～2,500万	～3,000万	～3,500万	～4,000万	～4,500万	～5,000万	～6,000万	～7,000万	7,001万～
件 数	5	6								

〈土地面積別件数〉

土地面積	40～50㎡	～60㎡	～70㎡	～80㎡	～100㎡	～120㎡	～140㎡	～160㎡	～180㎡	～200㎡
件 数			1				2	3	4	1

【和歌山】

戸建 < 面積 40 ~ 200 m² > 平均価格推移



(単位: 件、万円)

		H17/3月	4月	5月	6月	7月	8月	9月	10月	11月	12月	H18/1月	2月	3月
成約物件	件数	8	14	21	24	24	16	23	14	20	15	8	23	16
	平均価格	1,020	1,256	1,120	1,389	1,159	1,234	1,176	1,008	1,234	1,064	1,016	1,076	1,225
新規登録物件	件数	100	87	97	79	86	61	95	112	76	54	121	90	105
	平均価格	1,411	1,291	1,348	1,135	1,316	1,489	1,260	1,268	1,305	1,223	1,210	1,327	1,340
在庫物件	件数	335	326	318	321	314	267	292	318	318	297	328	345	317
	平均価格	1,330	1,337	1,327	1,287	1,285	1,295	1,312	1,286	1,266	1,278	1,258	1,261	1,290

戸建住宅成約データ < 土地面積 40 ~ 200 m² > (和歌山県全体)

項目地域	件数	平均成約価格 (万円)	平均㎡単価 (万)	平均土地面積 (㎡)	平均建物面積 (㎡)	平均築年数 (年)	平均徒歩時間 (分)
県下全体	16	1,225	9.8	125.96	96.95	15	9
和歌山市	10	1,188	10.4	113.70	94.45	17	9
和歌山下	6	1,287	8.8	146.60	101.12	11	10

※%の表示は四捨五入してありますので、合計が100%にならない場合もあります。

価格帯	件 (%)	土地面積	件 (%)
~ 2,000 万	15 (93.8)	40 ~ 50 m ²	()
~ 2,500 万	1 (6.3)	~ 60 m ²	1 (6.3)
~ 3,000 万	()	~ 70 m ²	1 (6.3)
~ 3,500 万	()	~ 80 m ²	()
~ 4,000 万	()	~ 100 m ²	3 (18.8)
~ 4,500 万	()	~ 120 m ²	3 (18.8)
~ 5,000 万	()	~ 140 m ²	1 (6.3)
~ 6,000 万	()	~ 160 m ²	3 (18.8)
~ 7,000 万	()	~ 180 m ²	2 (12.5)
7,001 万~	()	~ 200 m ²	2 (12.5)

①和歌山市

項目 地域	件数 件	平均成約 価格(万円)	平均㎡ 単価(万)	平均土地 面積(㎡)	平均建物 面積(㎡)	平均築 年数(年)	平均徒歩 時間(分)
全 体	10	1,188	10.4	113.70	94.45	17	9

〈価格帯別件数〉

価格帯	～2,000万	～2,500万	～3,000万	～3,500万	～4,000万	～4,500万	～5,000万	～6,000万	～7,000万	7,001万～
件 数	9	1								

〈土地面積別件数〉

土地面積	40～50㎡	～60㎡	～70㎡	～80㎡	～100㎡	～120㎡	～140㎡	～160㎡	～180㎡	～200㎡
件 数		1	1		3	2		1	1	1

②和歌山県下

項目 地域	件数 件	平均成約 価格(万円)	平均㎡ 単価(万)	平均土地 面積(㎡)	平均建物 面積(㎡)	平均築 年数(年)	平均徒歩 時間(分)
全 体	6	1,287	8.8	146.40	101.12	11	10

〈価格帯別件数〉

価格帯	～2,000万	～2,500万	～3,000万	～3,500万	～4,000万	～4,500万	～5,000万	～6,000万	～7,000万	7,001万～
件 数	6									

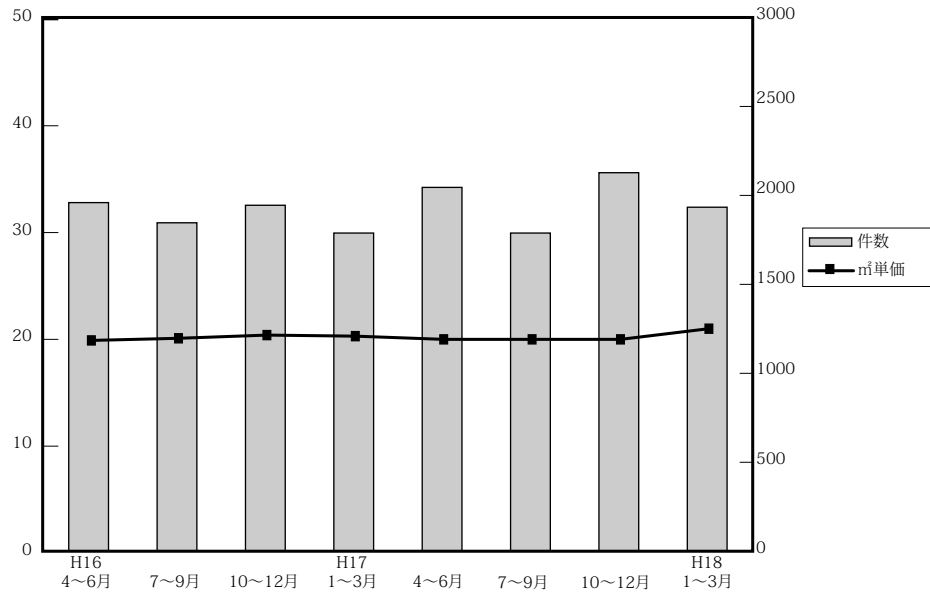
〈土地面積別件数〉

土地面積	40～50㎡	～60㎡	～70㎡	～80㎡	～100㎡	～120㎡	～140㎡	～160㎡	～180㎡	～200㎡
件 数						1	1	2	1	1

2. 近畿圏中古マンション<専有面積 40～80㎡>レポート

中古マンション<専有面積 40～80㎡>の成約㎡単価は、近畿圏全体で前月比 0.5 ポイント下落した。
成約報告数は、前月比は 0.9 ポイント減少し、前年同月比は 8.7 ポイント増加した。

(1) 中古マンション<専有面積 40～80㎡>㎡単価の動向（四半期別）



(単位：万円、%、件)

	近畿圏全体				大阪府				兵庫県				京都府			
	㎡単価	前期比	前年比	件数	㎡単価	前期比	前年比	件数	㎡単価	前期比	前年比	件数	㎡単価	前期比	前年比	件数
16. 4～6	20.0	1.5	-2.4	1,969	20.4	0	-3.3	944	19.2	2.7	-3.0	625	23.3	2.2	2.2	217
7～9	19.9	-0.5	0	1,855	20.4	0	0	884	19.6	2.1	2.1	598	21.4	-8.2	-4.5	216
10～12	20.1	1.0	-1.5	1,960	20.4	0	-3.8	922	20.2	3.1	2.5	594	22.7	6.1	4.6	243
17. 1～3	20.4	1.5	3.6	1,801	21.0	2.9	2.9	793	19.8	-2.0	5.9	600	23.1	1.8	1.3	221
4～6	20.3	-0.5	1.5	2,057	20.5	-2.4	0.5	981	20.3	2.5	5.7	657	22.6	-2.2	-3.0	213
7～9	20.4	0.5	2.5	1,798	20.5	0	0.5	837	20.3	0	5.7	607	23.6	4.4	5.4	179
10～12	20.7	1.5	3.0	2,138	21.3	3.9	4.4	1,004	20.2	0.5	0	702	24.9	5.5	9.7	210
18. 1～3	21.2	3.4	3.9	1,943	21.5	0.9	2.4	899	20.8	3.0	5.1	617	25.8	3.6	11.7	215

	奈良県				滋賀県				和歌山県			
	㎡単価	前期比	前年比	件数	㎡単価	前期比	前年比	件数	㎡単価	前期比	前年比	件数
16. 4～6	16.3	3.2	-4.1	88	17.8	-1.1	0.6	76	11.5	-5.7	-10.9	19
7～9	15.4	-5.5	-4.3	82	18.3	2.8	0.5	57	11.7	1.7	-19.3	18
10～12	14.4	-6.5	9.4	123	18.1	-1.1	0.6	52	11.3	-3.4	8.7	21
17. 1～3	14.7	-1.3	-7.0	103	19.0	2.2	5.6	62	13.7	21.2	12.3	22
4～6	16.1	9.5	-1.2	110	18.7	-1.6	5.1	76	14.5	5.8	26.1	20
7～9	15.7	-2.5	-2.5	95	18.8	0.5	2.7	66	11.5	-20.7	-20.7	14
10～12	15.3	-2.5	6.3	96	17.4	-7.4	-3.9	88	12.9	12.2	14.2	38
18. 1～3	15.6	2.0	6.1	101	18.6	6.9	-2.1	88	12.2	-5.4	-10.9	23

(参)

(参)

(3) 中古マンション<専有面積 40～80㎡>成約データ (府県・ブロック・市区別)

中古マンション成約データ<専有面積 40～80㎡>

【近畿全体】

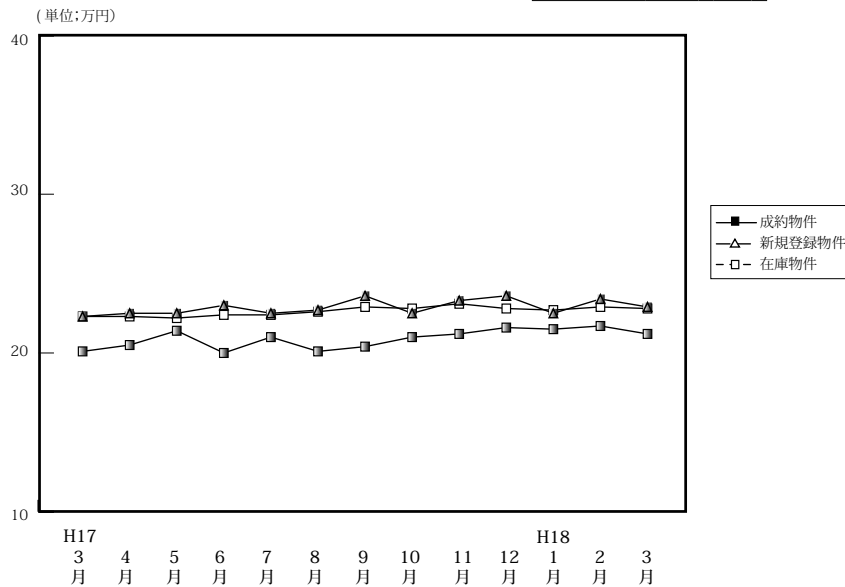
中古マンション成約データ<専有面積 40～80㎡> (近畿全体)

項目地域	件数 件	平均成約 価格(万円)	平均㎡ 単価(万)	平均専有 面積(㎡)	平均築 年数(年)	平均徒歩 時間(分)
近畿全体	786	1,390	21.1	66.24	17	8
大阪府	375	1,401	21.3	66.12	19	7
兵庫県	242	1,372	20.8	66.07	16	7
京都府	83	1,687	25.1	64.24	15	8
奈良県	42	1,116	16.2	68.87	16	8
滋賀県	36	1,326	19.1	69.54	12	10
和歌山県	8	965	14.2	68.22	16	14

価格帯	件 (%)
～1,000万	250 (31.8)
～2,000万	411 (52.2)
～2,500万	62 (7.9)
～3,000万	44 (5.6)
～3,500万	13 (1.7)
～4,000万	4 (0.5)
～4,500万	()
～5,000万	()
～6,000万	()
6,001万～	2 (0.3)

専有面積	件 (%)
40～45㎡	12 (1.5)
～50㎡	15 (1.9)
～55㎡	37 (4.7)
～60㎡	95 (12.1)
～65㎡	163 (20.7)
～70㎡	175 (22.3)
～75㎡	166 (21.1)
～80㎡	123 (15.6)

※%の表示は四捨五入してありますので、合計が100%にならない場合もあります。



		H17/3月	4月	5月	6月	7月	8月	9月	10月	11月	12月	H18/1月	2月	3月
成約物件	件数	323	332	265	384	286	252	299	341	349	314	179	345	375
	㎡単価	20.1	20.5	21.4	20.0	21.0	20.1	20.4	21.0	21.2	21.6	21.5	21.7	21.2
	平均価格	1,331	1,336	1,408	1,314	1,381	1,349	1,346	1,367	1,404	1,423	1,445	1,424	1,401
	平均面積	66.27	65.08	65.80	65.52	65.78	67.09	65.90	65.07	66.18	65.92	67.03	65.70	66.12
新規登録物件	件数	1,065	917	959	984	951	826	974	1,052	945	726	1,054	1,074	1,074
	㎡単価	22.3	22.5	22.5	23.0	22.5	22.7	23.6	22.5	23.3	23.6	22.5	23.4	22.9
	平均価格	1,465	1,474	1,477	1,513	1,476	1,482	1,547	1,484	1,538	1,546	1,475	1,539	1,501
	平均面積	65.70	65.51	65.53	65.77	65.60	65.29	65.55	65.96	66.00	65.53	65.56	65.77	65.55
在庫物件	件数	2,375	2,258	2,256	2,288	2,299	2,230	2,205	2,243	2,270	2,171	2,339	2,422	2,366
	㎡単価	22.3	22.3	22.2	22.4	22.4	22.6	22.9	22.8	22.7	22.8	23.1	22.9	22.8
	平均価格	1,455	1,462	1,455	1,474	1,468	1,477	1,497	1,501	1,515	1,491	1,482	1,498	1,489
	平均面積	65.25	65.56	65.53	65.76	65.54	65.36	65.38	65.85	65.58	65.41	65.29	65.41	65.31

中古マンション成約データ<専有面積 40～80㎡> (大阪府全体)

項目地域	件数 件	平均成約 価格(万円)	平均㎡ 単価(万)	平均専有 面積(㎡)	平均築 年数(年)	平均徒歩 時間(分)
府下全体	375	1,401	21.3	66.12	19	7
大阪市内 中心6区	44	1,750	28.5	61.40	17	5
大阪市内 18区	94	1,463	22.9	63.83	19	7
大阪府 北部	101	1,532	22.4	68.28	20	8
大阪府 東部	66	1,111	16.6	66.85	20	8
大阪府 南部	70	1,183	17.3	68.34	17	8

価格帯	件 (%)
～1,000万	107 (28.5)
～2,000万	216 (57.6)
～2,500万	29 (7.7)
～3,000万	19 (5.1)
～3,500万	2 (0.5)
～4,000万	1 (0.3)
～4,500万	()
～5,000万	()
～6,000万	()
6,001万～	1 (0.3)

専有面積	件 (%)
40～45㎡	5 (1.3)
～50㎡	9 (2.4)
～55㎡	17 (4.5)
～60㎡	36 (9.6)
～65㎡	90 (24.0)
～70㎡	86 (22.9)
～75㎡	72 (19.2)
～80㎡	60 (16.0)

※%の表示は四捨五入してありますので、合計が100%にならない場合もあります。

①大阪市内中心6区

中央区・北区・西区・福島区・天王寺区・浪速区

(単位:件、万円)

		H17/3月	4月	5月	6月	7月	8月	9月	10月	11月	12月	H18/1月	2月	3月
成約物件	件数	32	45	21	41	31	27	35	40	35	39	24	38	44
	㎡単価	27.2	24.8	24.0	27.5	28.5	25.6	28.2	28.0	28.8	27.7	27.9	26.4	28.5
新規登録物件	件数	125	95	120	92	124	95	97	93	100	90	95	130	104
	㎡単価	27.6	28.9	30.3	30.5	31.6	30.5	32.5	31.8	32.1	32.1	32.2	31.1	32.0
在庫物件	件数	261	226	224	219	246	239	217	187	215	212	223	249	224
	㎡単価	28.5	29.3	29.7	30.3	31.6	31.5	31.6	32.5	32.9	32.3	32.4	31.8	31.1

項目地域	件数	平均成約価格(万円)	平均㎡単価(万円)	平均専有面積(㎡)	平均築年数(年)	平均徒歩時間(分)	項目地域	件数	平均成約価格(万円)	平均㎡単価(万円)	平均専有面積(㎡)	平均築年数(年)	平均徒歩時間(分)
全体	44	1,750	28.5	61.40	17	5	福島区	6	1,952	29.1	67.02	12	5
中央区	9	1,747	30.8	56.64	15	3	天王寺区	8	1,698	29.2	58.23	18	5
北区	7	1,487	24.0	61.85	24	5	浪速区	1	1,150	17.2	66.90	19	
西区	13	1,878	29.6	63.37	16	6							

〈価格帯別件数〉

価格帯	～1,000万	～2,000万	～2,500万	～3,000万	～3,500万	～4,000万	～4,500万	～5,000万	～6,000万	6,001万～
件数	5	27	5	5	1	1				

〈専有面積別件数〉

専有面積	40～45㎡	～50㎡	～55㎡	～60㎡	～65㎡	～70㎡	～75㎡	～80㎡
件数	3	5	4	4	12	4	6	6

②大阪市内18区

都島区・此花区・港区・大正区・西淀川区・東淀川区・淀川区・東成区・生野区
旭区・城東区・鶴見区・阿倍野区・住吉区・住之江区・東住吉区・平野区・西成区

(単位:件、万円)

		H17/3月	4月	5月	6月	7月	8月	9月	10月	11月	12月	H18/1月	2月	3月
成約物件	件数	93	92	68	92	86	60	61	100	93	84	47	85	94
	㎡単価	22.5	21.9	24.3	22.0	22.1	22.7	22.2	22.3	22.6	22.5	22.1	21.9	22.9
新規登録物件	件数	257	219	212	264	221	240	258	265	238	183	272	272	287
	㎡単価	25.1	23.9	24.7	24.7	23.5	23.7	25.8	24.7	25.4	25.1	24.8	25.3	25.8
在庫物件	件数	547	536	515	533	516	557	578	584	563	531	553	592	620
	㎡単価	24.9	24.6	24.4	24.5	24.2	24.0	24.4	24.9	25.3	24.9	24.8	25.1	25.6

項目地域	件数	平均成約価格(万円)	平均㎡単価(万円)	平均専有面積(㎡)	平均築年数(年)	平均徒歩時間(分)	項目地域	件数	平均成約価格(万円)	平均㎡単価(万円)	平均専有面積(㎡)	平均築年数(年)	平均徒歩時間(分)
全体	94	1,463	22.9	63.83	19	7	旭区	5	1,360	20.4	66.77	24	8
都島区	5	1,984	27.5	72.24	12	10	城東区	15	1,290	20.8	62.12	25	6
此花区	3	1,587	25.3	62.77	12	6	鶴見区	5	1,178	20.5	57.43	22	8
港区	4	1,470	21.9	67.27	19	5	阿倍野区	5	1,366	21.1	64.68	23	5
大正区	2	1,470	21.9	67.21	24	2	住吉区	4	1,773	26.6	66.53	11	9
西淀川区	8	1,273	21.4	59.38	15	6	住之江区	13	1,869	27.4	68.09	18	6
東淀川区	2	1,650	23.2	71.22	15	8	東住吉区	1	1,300	20.9	62.12	19	8
淀川区	11	1,340	21.8	61.41	21	7	平野区	4	1,305	21.4	60.84	12	7
東成区	3	1,727	25.7	67.18	18	4	西成区						
生野区	4	958	17.5	54.78	22	5							

〈価格帯別件数〉

価格帯	～1,000万	～2,000万	～2,500万	～3,000万	～3,500万	～4,000万	～4,500万	～5,000万	～6,000万	6,001万～
件数	19	66	6	2						1

〈専有面積別件数〉

専有面積	40～45㎡	～50㎡	～55㎡	～60㎡	～65㎡	～70㎡	～75㎡	～80㎡
件数	2	2	9	12	32	18	8	11

③大阪府北部

池田市・箕面市・豊中市・吹田市・摂津市・茨木市・高槻市・三島郡・豊能郡

(単位: 件、万円)

		H17/3月	4月	5月	6月	7月	8月	9月	10月	11月	12月	H18/1月	2月	3月
成約物件	件数	72	78	69	92	65	66	77	81	96	75	37	91	101
	㎡単価	20.8	23.4	21.4	21.0	21.4	21.4	23.0	21.1	22.2	22.3	25.0	23.0	22.4
新規登録物件	件数	304	286	279	274	266	230	276	297	267	178	302	329	311
	㎡単価	23.2	23.4	22.9	24.2	23.5	23.1	24.1	27.3	24.0	24.9	22.2	23.7	22.5
在庫物件	件数	692	681	687	678	677	655	625	638	647	601	662	682	686
	㎡単価	23.1	23.0	23.1	23.5	23.5	23.4	23.7	23.1	23.3	23.3	22.9	23.4	23.0

項目地域	件数	平均成約価格(万円)	平均㎡単価(万円)	平均専有面積(㎡)	平均築年数(年)	平均徒歩時間(分)	項目地域	件数	平均成約価格(万円)	平均㎡単価(万円)	平均専有面積(㎡)	平均築年数(年)	平均徒歩時間(分)
全体	101	1,532	22.4	68.28	20	8	摂津市	2	1,320	21.6	60.98	18	3
池田市	6	1,895	25.3	75.01	11	9	茨木市	16	1,508	22.2	67.89	23	11
箕面市	7	1,340	20.2	66.37	27	4	高槻市	14	1,469	21.4	68.49	19	6
豊中市	24	1,522	22.7	66.97	19	9	三島郡	7	1,210	17.4	69.72	20	8
吹田市	24	1,688	24.7	68.46	19	9	豊能郡	1	1,100	14.4	76.14	20	1

〈価格帯別件数〉

価格帯	～1,000万	～2,000万	～2,500万	～3,000万	～3,500万	～4,000万	～4,500万	～5,000万	～6,000万	6,001万～
件数	17	61	12	10	1					

〈専有面積別件数〉

専有面積	40～45㎡	～50㎡	～55㎡	～60㎡	～65㎡	～70㎡	～75㎡	～80㎡
件数		2	4	6	15	26	27	21

④大阪府東部

門真市・守口市・枚方市・寝屋川市・交野市・大東市・四條畷市・東大阪市・八尾市・柏原市

		3月	4月	5月	6月	7月	8月	9月	10月	11月	12月	H18/1月	2月	3月
成約物件	件数	43	48	47	65	48	49	49	52	51	59	31	51	66
	㎡単価	16.6	17.3	20.0	17.2	19.8	17.8	16.6	17.4	17.8	18.2	17.9	18.6	16.6
新規登録物件	件数	136	121	121	143	139	99	136	189	143	110	176	160	133
	㎡単価	19.0	19.8	19.0	19.7	18.9	19.6	20.3	19.3	18.9	20.6	20.1	19.5	20.5
在庫物件	件数	314	298	298	319	321	286	296	345	340	326	373	397	333
	㎡単価	19.4	19.6	19.2	19.3	18.7	19.1	19.8	19.7	19.5	19.5	19.7	19.7	20.0

項目地域	件数	平均成約価格(万円)	平均㎡単価(万円)	平均専有面積(㎡)	平均築年数(年)	平均徒歩時間(分)	項目地域	件数	平均成約価格(万円)	平均㎡単価(万円)	平均専有面積(㎡)	平均築年数(年)	平均徒歩時間(分)
全体	66	1,111	16.6	66.85	20	8	大東市	1	990	12.8	77.44	26	5
門真市	4	1,293	20.9	61.77	18	4	四條畷市	1	1,100	14.0	78.38	13	1
守口市	11	1,147	17.5	65.70	22	13	東大阪市	11	989	15.2	64.90	20	10
枚方市	20	1,193	17.0	70.19	18	9	八尾市	10	1,087	16.6	65.30	18	4
寝屋川市	7	1,049	16.0	65.67	24	7	柏原市	1	478	8.5	56.05	30	
交野市													

〈価格帯別件数〉

価格帯	～1,000万	～2,000万	～2,500万	～3,000万	～3,500万	～4,000万	～4,500万	～5,000万	～6,000万	6,001万～
件数	33	31	1	1						

〈専有面積別件数〉

専有面積	40～45㎡	～50㎡	～55㎡	～60㎡	～65㎡	～70㎡	～75㎡	～80㎡
件数				7	19	18	12	10

⑤大阪府南部

堺市・高石市・河内長野市・松原市・羽曳野市・藤井寺市・富田林市・大阪狭山市・南河内郡
岸和田市・泉大津市・貝塚市・泉佐野市・和泉市・泉南市・阪南市・泉北郡・泉南郡

(単位:件、万円)

		H17/3月	4月	5月	6月	7月	8月	9月	10月	11月	12月	H18/1月	2月	3月
成約物件	件数	83	69	60	94	56	50	77	68	74	57	40	80	70
	㎡単価	16.0	15.2	18.5	16.3	16.1	14.9	15.6	17.8	17.3	18.9	17.0	19.8	17.3
新規登録物件	件数	243	196	227	211	201	164	207	208	197	165	215	183	239
	㎡単価	17.7	18.3	17.9	18.6	17.1	18.5	18.6	19.1	19.1	18.0	18.2	18.3	17.7
在庫物件	件数	561	517	532	539	548	493	489	489	505	501	528	502	503
	㎡単価	17.6	17.8	17.9	18.0	17.5	18.0	18.3	18.8	18.8	18.5	18.3	18.0	17.7

項目地域	件数	平均成約価格(万円)	平均㎡単価(万円)	平均専有面積(㎡)	平均築年数(年)	平均徒歩時間(分)	項目地域	件数	平均成約価格(万円)	平均㎡単価(万円)	平均専有面積(㎡)	平均築年数(年)	平均徒歩時間(分)
全 体	70	1,183	17.3	68.34	17	8	岸 和 田 市	1	1,680	24.3	69.19	7	13
堺 市	29	1,353	19.3	70.14	16	8	泉 大 津 市	3	980	15.8	62.15	14	9
高 石 市	2	1,385	20.1	68.79	14	5	貝 塚 市	2	705	11.7	60.19	18	7
河内長野市	6	794	12.1	65.44	30	8	泉 佐 野 市	1	2,100	28.3	74.26	6	6
松 原 市	4	1,258	19.5	64.65	14	10	和 泉 市	8	1,344	18.5	72.72	13	10
羽 曳 野 市	2	2,050	28.2	72.80	5	10	泉 南 市	3	533	7.9	67.34	18	9
藤 井 寺 市	1	570	9.0	63.16	20	5	阪 南 市	1	730	12.3	59.57	18	2
富 田 林 市	2	875	13.2	66.39	24	4	泉 北 郡						
大 阪 狭 山 市	4	633	9.8	64.74	23	7	泉 南 郡	1	850	12.7	67.14	10	1
南 河 内 郡													

〈価格帯別件数〉

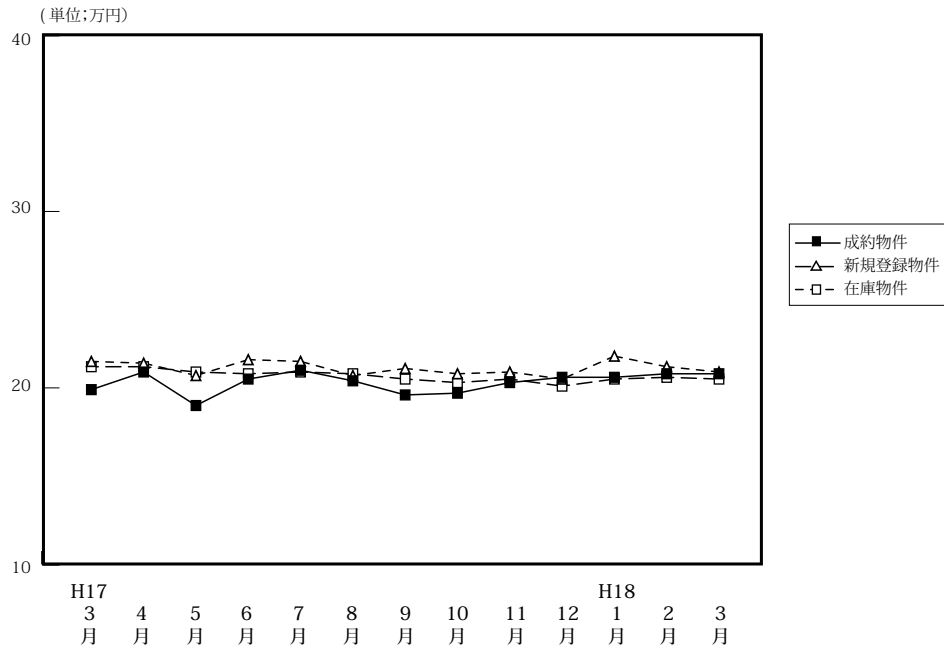
価格帯	～1,000万	～2,000万	～2,500万	～3,000万	～3,500万	～4,000万	～4,500万	～5,000万	～6,000万	6,001万～
件数	33	31	5	1						

〈専有面積別件数〉

専有面積	40～45㎡	～50㎡	～55㎡	～60㎡	～65㎡	～70㎡	～75㎡	～80㎡
件数				7	12	20	19	12

【兵庫】

中古マンション <面積 40～80㎡> 兵庫（全）㎡単価推移



(単位: 件、万円)

		H17/3月	4月	5月	6月	7月	8月	9月	10月	11月	12月	H18/1月	2月	3月
成約物件	件数	237	234	189	234	202	178	227	228	247	227	110	265	242
	㎡単価	19.9	20.9	19.3	20.5	21.0	20.4	19.6	19.7	20.3	20.6	20.6	20.8	20.8
	平均価格	1,319	1,386	1,272	1,367	1,405	1,385	1,296	1,275	1,337	1,353	1,343	1,393	1,372
	平均面積	66.19	66.33	65.82	66.59	66.80	67.91	66.14	64.78	65.99	65.82	65.28	66.93	66.07
新規登録物件	件数	771	751	732	732	795	653	775	770	688	651	759	780	790
	㎡単価	21.5	21.4	20.7	21.6	21.5	20.7	21.1	20.8	20.9	20.5	21.8	21.2	20.9
	平均価格	1,411	1,397	1,356	1,411	1,402	1,342	1,382	1,364	1,375	1,349	1,434	1,397	1,371
	平均面積	65.63	65.28	65.53	65.33	65.21	64.84	65.50	65.58	65.77	65.79	65.78	65.90	65.60
在庫物件	件数	1,924	1,900	1,929	1,972	2,041	1,965	1,986	1,917	1,894	1,900	1,971	2,024	2,027
	㎡単価	21.2	21.2	20.9	20.8	20.9	20.8	20.5	20.3	20.5	20.1	20.5	20.6	20.5
	平均価格	1,382	1,382	1,359	1,350	1,359	1,353	1,333	1,318	1,334	1,308	1,341	1,348	1,334
	平均面積	65.19	65.19	65.03	64.90	65.02	65.04	65.00	64.91	65.08	65.06	65.41	65.44	65.07

中古マンション成約データ<専有面積 40～80㎡> (兵庫県全体)

項目地域	件数	平均成約価格(万円)	平均㎡単価(万)	平均専有面積(㎡)	平均築年数(年)	平均徒歩時間(分)
県下全体	242	1,372	20.8	66.07	16	7
神戸市3区	24	1,505	23.5	63.96	14	5
神戸市6区	82	1,304	20.0	65.11	18	7
兵庫県間	90	1,596	23.9	66.83	16	7
兵庫県北西	46	983	14.6	67.41	16	8

※%の表示は四捨五入してありますので、合計が100%にならない場合もあります。

価格帯	件 (%)	専有面積	件 (%)
～1,000万	96 (39.5)	40～45㎡	5 (2.1)
～2,000万	104 (42.8)	～50㎡	4 (1.7)
～2,500万	19 (7.8)	～55㎡	14 (5.8)
～3,000万	13 (5.3)	～60㎡	34 (14.0)
～3,500万	7 (2.9)	～65㎡	42 (17.4)
～4,000万	3 (1.2)	～70㎡	53 (21.9)
～4,500万	()	～75㎡	57 (23.6)
～5,000万	()	～80㎡	33 (13.6)
～6,000万	()		
6,001万～	()		

①神戸市中心3区

中央区・兵庫区・長田区

(単位:件、万円)

		H17/3月	4月	5月	6月	7月	8月	9月	10月	11月	12月	H18/1月	2月	3月
成約物件	件数	23	21	8	12	20	13	34	30	22	25	14	22	24
	㎡単価	18.4	23.7	24.9	20.2	24.9	21.2	24.4	21.8	20.6	23.9	29.3	24.0	23.5
新規登録物件	件数	73	81	77	90	77	71	86	65	72	64	74	68	48
	㎡単価	24.2	24.1	22.9	25.2	24.6	23.5	24.7	24.3	25.7	21.1	24.0	23.5	22.1
在庫物件	件数	194	196	216	233	224	223	218	184	184	187	187	184	162
	㎡単価	25.3	25.1	24.2	24.1	24.0	24.2	24.4	24.2	25.2	23.5	22.9	23.0	22.3

項目地域	件数	平均成約価格(万円)	平均㎡単価(万円)	平均専有面積(㎡)	平均築年数(年)	平均徒歩時間(分)	項目地域	件数	平均成約価格(万円)	平均㎡単価(万円)	平均専有面積(㎡)	平均築年数(年)	平均徒歩時間(分)
全体	24	1,505	23.5	63.96	14	5	兵庫区	6	1,179	20.9	56.38	13	5
中央区	14	1,695	25.9	65.49	15	4	長田区	4	1,328	19.0	70.00	11	8

〈価格帯別件数〉

価格帯	～1,000万	～2,000万	～2,500万	～3,000万	～3,500万	～4,000万	～4,500万	～5,000万	～6,000万	6,001万～
件数	5	15	2	2						

〈専有面積別件数〉

専有面積	40～45㎡	～50㎡	～55㎡	～60㎡	～65㎡	～70㎡	～75㎡	～80㎡
件数	1		4	5	1	5	6	2

②神戸市6区

東灘区・灘区・須磨区・垂水区・北区・西区

(単位:件、万円)

		H17/3月	4月	5月	6月	7月	8月	9月	10月	11月	12月	H18/1月	2月	3月
成約物件	件数	73	57	59	79	65	48	63	63	69	71	45	74	82
	㎡単価	19.7	21.5	17.2	19.5	21.3	19.7	20.4	22.5	17.5	19.3	20.2	21.0	20.0
新規登録物件	件数	243	239	220	213	238	182	232	239	206	196	234	253	269
	㎡単価	21.5	19.6	20.3	21.5	20.5	19.7	20.9	19.2	19.9	19.5	20.8	21.1	19.7
在庫物件	件数	598	591	572	570	587	546	566	557	554	549	580	597	632
	㎡単価	20.2	20.1	20.0	20.2	20.2	20.1	19.5	19.3	19.4	18.9	19.2	20.0	19.3

項目地域	件数	平均成約価格(万円)	平均㎡単価(万円)	平均専有面積(㎡)	平均築年数(年)	平均徒歩時間(分)	項目地域	件数	平均成約価格(万円)	平均㎡単価(万円)	平均専有面積(㎡)	平均築年数(年)	平均徒歩時間(分)
全体	82	1,304	20.0	65.11	18	7	垂水区	13	952	14.8	64.11	18	7
東灘区	27	1,851	28.6	64.82	15	7	北区	6	787	12.0	65.70	22	7
灘区	13	1,306	21.3	61.35	23	7	西区	11	1,005	15.1	66.55	15	4
須磨区	12	983	14.2	69.32	20	8							

〈価格帯別件数〉

価格帯	～1,000万	～2,000万	～2,500万	～3,000万	～3,500万	～4,000万	～4,500万	～5,000万	～6,000万	6,001万～
件数	36	34	5	2	4	1				

〈専有面積別件数〉

専有面積	40～45㎡	～50㎡	～55㎡	～60㎡	～65㎡	～70㎡	～75㎡	～80㎡
件数	2	2	4	16	17	16	14	11

③阪神間

尼崎市・西宮市・芦屋市・宝塚市・伊丹市・川西市・川辺郡

(単位：件、万円)

		H17/3月	4月	5月	6月	7月	8月	9月	10月	11月	12月	H18/1月	2月	3月
成約物件	件数	110	110	86	105	89	76	80	90	109	97	37	126	90
	㎡単価	21.5	22.9	23.0	23.9	21.4	23.3	20.8	20.1	24.5	21.8	21.1	22.5	23.9
新規登録物件	件数	305	298	293	303	321	255	312	330	265	249	304	308	315
	㎡単価	23.7	24.1	23.1	23.1	24.2	23.4	23.2	23.1	23.4	24.0	24.9	24.0	24.7
在庫物件	件数	753	737	750	784	820	792	798	765	746	743	766	782	787
	㎡単価	23.6	23.7	23.3	22.9	23.2	23.1	22.9	22.8	22.9	24.0	24.0	24.0	24.3

項目地域	件数	平均成約価格(万円)	平均㎡単価(万円)	平均専有面積(㎡)	平均築年数(年)	平均徒歩時間(分)	項目地域	件数	平均成約価格(万円)	平均㎡単価(万円)	平均専有面積(㎡)	平均築年数(年)	平均徒歩時間(分)
全体	90	1,596	23.9	66.83	16	7	宝塚市	13	1,564	23.0	68.03	14	8
尼崎市	21	1,524	24.0	63.47	16	9	伊丹市	12	1,269	18.9	67.13	16	4
西宮市	23	1,876	27.7	67.84	15	8	川西市	11	959	14.3	66.98	23	6
芦屋市	10	2,239	32.2	69.51	16	8	川辺郡						

〈価格帯別件数〉

価格帯	～1,000万	～2,000万	～2,500万	～3,000万	～3,500万	～4,000万	～4,500万	～5,000万	～6,000万	6,001万～
件数	27	38	12	8	3	2				

〈専有面積別件数〉

専有面積	40～45㎡	～50㎡	～55㎡	～60㎡	～65㎡	～70㎡	～75㎡	～80㎡
件数	2	1	4	8	16	21	25	13

④兵庫県北西部

三田市・三木市・明石市・加古川市・加古郡・高砂市・姫路市

(単位：件、万円)

		H17/3月	4月	5月	6月	7月	8月	9月	10月	11月	12月	H18/1月	2月	3月
成約物件	件数	31	46	36	38	28	41	50	45	47	34	14	43	46
	㎡単価	15.8	14.4	13.2	13.4	16.7	15.4	13.5	13.6	14.3	17.3	12.3	14.0	14.6
新規登録物件	件数	150	133	142	126	159	145	145	136	145	142	147	151	158
	㎡単価	15.8	17.1	15.1	15.5	15.9	15.6	14.9	16.5	15.6	15.2	15.5	14.7	14.9
在庫物件	件数	379	376	391	385	410	404	404	411	410	421	438	461	446
	㎡単価	15.8	16.1	15.8	15.5	15.4	15.6	15.3	15.2	15.5	15.1	15.2	14.9	14.7

項目地域	件数	平均成約価格(万円)	平均㎡単価(万円)	平均専有面積(㎡)	平均築年数(年)	平均徒歩時間(分)	項目地域	件数	平均成約価格(万円)	平均㎡単価(万円)	平均専有面積(㎡)	平均築年数(年)	平均徒歩時間(分)
全体	46	983	14.6	67.41	16	8	加古川市	9	934	13.2	70.65	12	13
三田市	5	990	14.1	70.12	13	7	加古郡						
三木市	2	525	10.0	52.32	29	8	高砂市						
明石市	23	1,075	16.3	65.95	18	7	姫路市	7	869	12.3	70.41	12	6

〈価格帯別件数〉

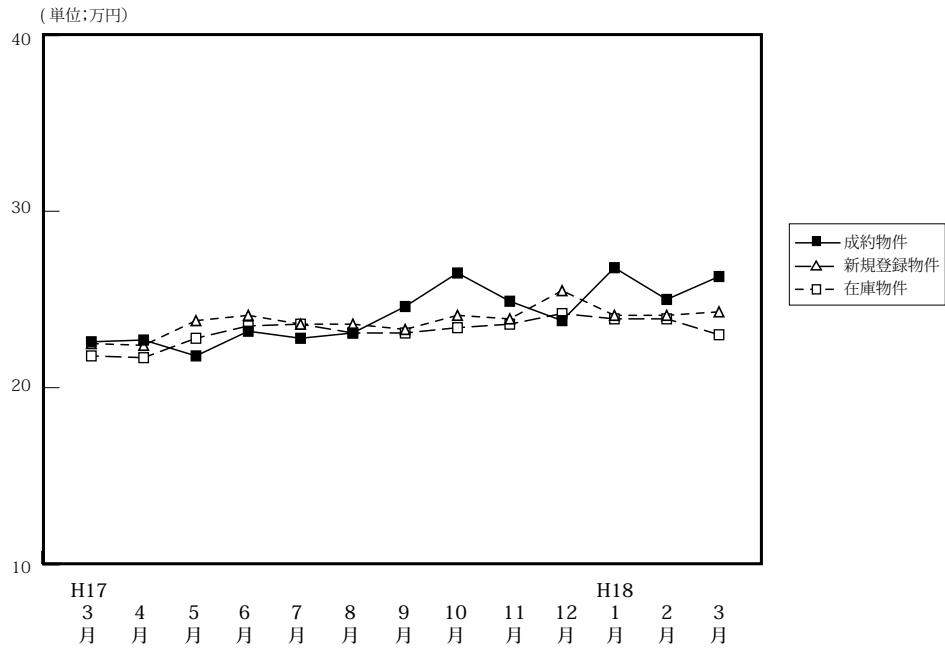
価格帯	～1,000万	～2,000万	～2,500万	～3,000万	～3,500万	～4,000万	～4,500万	～5,000万	～6,000万	6,001万～
件数	28	17		1						

〈専有面積別件数〉

専有面積	40～45㎡	～50㎡	～55㎡	～60㎡	～65㎡	～70㎡	～75㎡	～80㎡
件数		1	2	5	8	11	12	7

【京都】

中古マンション <面積 40～80㎡> 京都（全）㎡単価推移



(単位: 件、万円)

		H17/3月	4月	5月	6月	7月	8月	9月	10月	11月	12月	H18/1月	2月	3月
成約物件	件数	95	89	55	69	63	49	67	60	73	77	40	92	83
	㎡単価	22.6	22.7	21.8	23.2	22.8	23.1	24.6	26.5	24.9	23.8	26.8	25.0	26.3
	平均価格	1,425	1,391	1,354	1,464	1,470	1,467	1,541	1,665	1,566	1,467	1,751	1,583	1,687
	平均面積	62.95	61.22	62.09	63.03	64.41	63.49	62.52	62.79	63.00	61.76	65.25	63.26	64.24
新規登録物件	件数	188	177	168	165	178	146	175	217	193	139	206	205	214
	㎡単価	22.5	22.4	23.8	24.1	23.6	23.6	23.3	24.1	23.9	25.5	24.1	24.1	24.3
	平均価格	1,414	1,396	1,477	1,526	1,477	1,494	1,464	1,519	1,470	1,594	1,535	1,526	1,549
	平均面積	62.84	62.32	62.08	63.32	62.58	63.29	62.83	63.03	61.52	62.50	63.69	63.32	63.74
在庫物件	件数	435	396	407	412	412	405	411	417	474	442	489	488	475
	㎡単価	21.8	21.7	22.8	23.5	23.6	23.1	23.1	23.4	23.6	24.2	23.9	23.9	23.0
	平均価格	1,360	1,363	1,414	1,470	1,471	1,449	1,453	1,472	1,470	1,511	1,504	1,507	1,455
	平均面積	62.39	62.81	62.03	62.55	62.33	62.73	62.89	62.89	62.29	62.45	62.93	63.05	63.26

中古マンション成約データ<専有面積 40～80㎡> (京都府全体)

項目地域	件数	平均成約価格(万円)	平均㎡単価(万)	平均専有面積(㎡)	平均築年数(年)	平均徒歩時間(分)
府下全体	83	1,687	25.1	64.24	15	8
京都市	29	2,270	36.3	62.58	13	6
京都市5区	37	1,345	21.3	63.22	18	8
京都市6区	17	1,435	20.7	69.29	12	9
京都府南部						
京都府北部						

※%の表示は四捨五入してありますので、合計が100%にならない場合もあります。

価格帯	件 (%)	専有面積	件 (%)
～1,000万	15 (18.1)	40～45㎡	2 (2.4)
～2,000万	43 (51.8)	～50㎡	2 (2.4)
～2,500万	10 (12.0)	～55㎡	4 (4.8)
～3,000万	11 (13.3)	～60㎡	19 (22.9)
～3,500万	4 (4.8)	～65㎡	16 (19.3)
～4,000万	()	～70㎡	19 (22.9)
～4,500万	()	～75㎡	9 (10.8)
～5,000万	()	～80㎡	12 (14.5)
～6,000万	()		
6,001万～	()		

①京都市中心5区

北区・上京区・中京区・左京区・下京区

(単位:件、万円)

		H17/3月	4月	5月	6月	7月	8月	9月	10月	11月	12月	H18/1月	2月	3月
成約物件	件数	26	26	13	19	12	11	26	25	28	21	17	34	29
	㎡単価	31.7	32.3	31.1	34.6	32.8	31.3	32.6	33.4	31.7	35.8	32.7	32.7	36.3
新規登録物件	件数	35	38	46	49	60	33	47	57	55	49	57	57	59
	㎡単価	30.1	33.3	33.4	32.2	34.6	33.0	31.9	33.6	32.1	35.4	34.5	34.0	33.8
在庫物件	件数	74	69	91	106	119	105	104	122	129	122	133	133	116
	㎡単価	31.1	32.1	33.2	33.0	33.6	33.1	32.3	32.5	32.4	33.9	33.8	34.2	33.3

項目地域	件数	平均成約価格(万円)	平均㎡単価(万円)	平均専有面積(㎡)	平均築年数(年)	平均徒歩時間(分)	項目地域	件数	平均成約価格(万円)	平均㎡単価(万円)	平均専有面積(㎡)	平均築年数(年)	平均徒歩時間(分)
全体	29	2,270	36.3	62.58	13	6	中京区	14	2,254	38.8	65.09	13	6
北区	1	2,030	34.8	58.41	7	1	左京区	6	2,015	31.7	63.65	13	6
上京区	2	1,525	28.0	54.53	19	11	下京区	6	2,220	37.6	59.04	12	6

<価格帯別件数>

価格帯	～1,000万	～2,000万	～2,500万	～3,000万	～3,500万	～4,000万	～4,500万	～5,000万	～6,000万	6,001万～
件数		10	6	10	3					

<専有面積別件数>

専有面積	40～45㎡	～50㎡	～55㎡	～60㎡	～65㎡	～70㎡	～75㎡	～80㎡
件数	1	1	2	10	4	4	2	5

②京都市6区

南区・東山区・右京区・伏見区・山科区・西京区

(単位:件、万円)

		H17/3月	4月	5月	6月	7月	8月	9月	10月	11月	12月	H18/1月	2月	3月
成約物件	件数	49	44	32	39	38	25	28	25	29	42	16	44	37
	㎡単価	20.3	18.5	19.1	19.6	21.2	21.7	20.3	22.9	21.8	18.9	23.7	22.1	21.3
新規登録物件	件数	105	71	71	51	71	52	68	84	83	47	78	81	76
	㎡単価	19.9	19.7	20.3	20.1	17.4	22.0	21.2	20.3	20.7	21.1	20.3	20.3	19.6
在庫物件	件数	244	167	164	155	165	151	155	172	179	164	186	189	184
	㎡単価	19.8	19.8	20.0	20.3	19.4	19.6	20.4	20.1	19.9	20.6	20.4	20.3	19.3

項目地域	件数	平均成約価格(万円)	平均㎡単価(万円)	平均専有面積(㎡)	平均築年数(年)	平均徒歩時間(分)	項目地域	件数	平均成約価格(万円)	平均㎡単価(万円)	平均専有面積(㎡)	平均築年数(年)	平均徒歩時間(分)
全体	37	1,345	21.3	63.22	18	8	伏見区	11	1,291	20.4	63.36	15	7
南区	7	1,300	19.2	67.59	19	6	山科区	3	1,870	27.7	67.59	17	6
東山区							西京区						
右京区	16	1,303	21.6	60.39	20	9							

<価格帯別件数>

価格帯	～1,000万	～2,000万	～2,500万	～3,000万	～3,500万	～4,000万	～4,500万	～5,000万	～6,000万	6,001万～
件数	12	19	4	1	1					

<専有面積別件数>

専有面積	40～45㎡	～50㎡	～55㎡	～60㎡	～65㎡	～70㎡	～75㎡	～80㎡
件数	1	1	2	9	9	8	3	4

③京都市南部

宇治市・城陽市・向日市・長岡京市・八幡市・京田辺市・乙訓郡・久世郡・綴喜郡・相楽郡

(単位：件、万円)

		H17/3月	4月	5月	6月	7月	8月	9月	10月	11月	12月	H18/1月	2月	3月
成約物件	件数	17	18	10	9	13	13	12	10	14	14	7	12	17
	㎡単価	17.0	20.2	18.6	17.5	19.1	19.4	18.3	19.2	19.5	19.9	20.5	17.2	20.7
新規登録物件	件数	45	39	35	38	36	43	40	45	33	29	50	41	49
	㎡単価	23.0	19.2	19.6	20.4	19.1	19.6	19.3	21.6	18.7	18.2	20.2	19.0	19.9
在庫物件	件数	101	94	95	94	86	105	108	117	99	101	115	107	116
	㎡単価	20.7	19.2	19.5	19.8	19.8	19.5	20.0	20.7	20.3	19.6	19.4	19.0	18.8

(参)

項目地域	件数	平均成約価格(万円)	平均㎡単価(万円)	平均専有面積(㎡)	平均築年数(年)	平均徒歩時間(分)	項目地域	件数	平均成約価格(万円)	平均㎡単価(万円)	平均専有面積(㎡)	平均築年数(年)	平均徒歩時間(分)
全体	17	1,435	20.7	69.29	12	9	京田辺市						
宇治市	13	1,409	20.4	68.91	12	9	乙訓郡	1	1,480	22.1	66.93	10	
城陽市							久世郡						
向日市	1	1,620	21.5	75.46	9	11	綴喜郡						
長岡京市							相楽郡	1	1,280	19.9	64.48	18	10
八幡市	1	1,700	22.6	75.24	5	8							

〈価格帯別件数〉

価格帯	～1,000万	～2,000万	～2,500万	～3,000万	～3,500万	～4,000万	～4,500万	～5,000万	～6,000万	6,001万～
件数	3	14								

〈専有面積別件数〉

専有面積	40～45㎡	～50㎡	～55㎡	～60㎡	～65㎡	～70㎡	～75㎡	～80㎡
件数					3	7	4	3

④京都市北部

亀岡市・福知山市・舞鶴市・綾部市・宮津市・京丹後市・南丹市・船井郡・与謝郡

(単位：件、万円)

		H17/3月	4月	5月	6月	7月	8月	9月	10月	11月	12月	H18/1月	2月	3月
成約物件	件数	3	1	0	2	0	0	1	0	2	0	0	2	0
	㎡単価	15.9	19.5	—	17.6	—	—	22.4	—	17.6	—	—	13.7	—
新規登録物件	件数	3	29	16	27	11	18	20	31	22	14	21	26	30
	㎡単価	18.6	19.2	22.0	22.7	16.6	21.7	19.7	21.4	23.8	21.5	20.8	22.2	24.3
在庫物件	件数	16	66	57	57	42	44	44	60	67	55	55	59	59
	㎡単価	18.2	19.6	20.0	21.3	20.6	20.8	19.8	20.5	21.4	22.0	21.7	21.5	23.0

項目地域	件数	平均成約価格(万円)	平均㎡単価(万円)	平均専有面積(㎡)	平均築年数(年)	平均徒歩時間(分)	項目地域	件数	平均成約価格(万円)	平均㎡単価(万円)	平均専有面積(㎡)	平均築年数(年)	平均徒歩時間(分)
全体							京丹後市						
亀岡市							南丹市						
福知山市							船井郡						
舞鶴市							与謝郡						
綾部市													
宮津市													

〈価格帯別件数〉

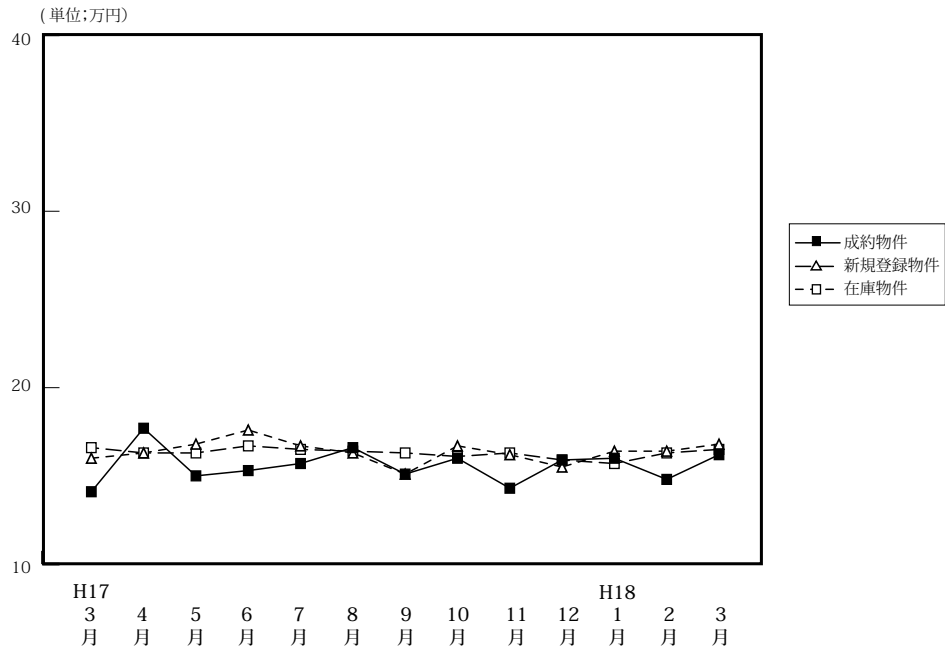
価格帯	～1,000万	～2,000万	～2,500万	～3,000万	～3,500万	～4,000万	～4,500万	～5,000万	～6,000万	6,001万～
件数										

〈専有面積別件数〉

専有面積	40～45㎡	～50㎡	～55㎡	～60㎡	～65㎡	～70㎡	～75㎡	～80㎡
件数								

【奈良】

中古マンション <面積 40 ~ 80 ㎡> 奈良 (全) ㎡単価推移



(単位: 件、万円)

		H17/3月	4月	5月	6月	7月	8月	9月	10月	11月	12月	H18/1月	2月	3月
成約物件	件数	39	40	32	38	33	22	40	30	36	30	18	41	42
	㎡単価	14.1	17.7	15.0	15.3	15.7	16.6	15.1	16.6	14.3	15.9	16.0	14.8	16.2
	平均価格	932	1,207	1,018	1,038	1,074	1,143	1,032	1,102	978	1,071	1,086	988	1,116
	平均面積	66.22	68.32	67.70	67.85	68.34	68.89	68.16	68.95	68.63	67.25	67.86	66.92	68.87
新規登録物件	件数	116	133	134	86	119	118	138	118	116	96	123	104	124
	㎡単価	16.0	16.3	16.8	17.6	16.7	16.3	16.7	16.7	16.2	15.5	16.4	16.4	16.8
	平均価格	1,084	1,091	1,156	1,211	1,127	1,110	1,124	1,123	1,088	1,046	1,098	1,101	1,146
	平均面積	67.75	66.93	68.82	68.75	67.49	68.09	67.31	67.25	67.15	67.67	66.95	67.13	68.21
在庫物件	件数	297	314	336	298	279	284	314	308	303	288	309	285	313
	㎡単価	16.6	16.3	16.3	16.7	16.5	16.4	16.3	16.1	16.3	15.9	15.7	16.3	16.5
	平均価格	1,127	1,100	1,104	1,138	1,122	1,110	1,099	1,082	1,083	1,061	1,049	1,081	1,105
	平均面積	67.89	67.48	67.75	68.14	68.00	67.71	67.42	67.23	66.46	66.74	66.82	66.32	66.97

中古マンション成約データ<専有面積 40 ~ 80 ㎡> (奈良県全体)

項目地域	件数	平均成約価格(万円)	平均㎡単価(万)	平均専有面積(㎡)	平均築年数(年)	平均徒歩時間(分)
県下全体	42	1,116	16.2	68.87	16	11
奈良市	24	1,186	17.3	68.43	17	9
奈良県1	17	996	14.3	69.52	14	8
奈良県2	1	1,490	21.8	68.38	9	1

※%の表示は四捨五入してありますので、合計が100%にならない場合もあります。

価格帯	件 (%)	専有面積	件 (%)
~ 1,000 万	19 (45.2)	40 ~ 45 ㎡	()
~ 2,000 万	22 (52.4)	~ 50 ㎡	()
~ 2,500 万	1 (2.4)	~ 55 ㎡	()
~ 3,000 万	()	~ 60 ㎡	3 (7.1)
~ 3,500 万	()	~ 65 ㎡	9 (21.4)
~ 4,000 万	()	~ 70 ㎡	11 (26.2)
~ 4,500 万	()	~ 75 ㎡	10 (23.8)
~ 5,000 万	()	~ 80 ㎡	9 (21.4)
~ 6,000 万	()		
6,001 万 ~	()		

マンション<40～80㎡>

①奈良市・生駒市

(単位:件、万円)

		H17/3月	4月	5月	6月	7月	8月	9月	10月	11月	12月	H18/1月	2月	3月
成約物件	件数	25	26	20	24	20	16	26	14	20	20	10	24	24
	㎡単価	14.3	18.7	15.4	15.3	17.2	17.6	15.1	16.0	14.5	16.8	17.4	15.0	17.3
新規登録物件	件数	77	82	91	58	64	74	85	73	59	52	65	63	65
	㎡単価	16.8	17.0	17.0	18.8	17.5	16.6	16.5	17.4	16.2	16.4	18.6	16.3	18.7
在庫物件	件数	189	199	213	198	171	178	193	188	170	155	159	160	178
	㎡単価	16.9	16.7	16.7	17.5	17.1	16.9	16.6	16.4	16.4	16.6	16.8	17.2	17.6

項目地域	件数	平均成約価格(万円)	平均㎡単価(万)	平均専有面積(㎡)	平均築年数(年)	平均徒歩時間(分)	項目地域	件数	平均成約価格(万円)	平均㎡単価(万)	平均専有面積(㎡)	平均築年数(年)	平均徒歩時間(分)
全体	24	1,186	17.3	68.43	17	9	生駒市	5	1,222	18.0	67.75	14	7
奈良市	19	1,177	17.2	68.61	18	9							

<価格帯別件数>

価格帯	～1,000万	～2,000万	～2,500万	～3,000万	～3,500万	～4,000万	～4,500万	～5,000万	～6,000万	6,001万～
件数	9	14	1							

<専有面積別件数>

専有面積	40～45㎡	～50㎡	～55㎡	～60㎡	～65㎡	～70㎡	～75㎡	～80㎡
件数				2	6	5	5	6

②奈良県下1

大和郡山市・大和高田市・香芝市・天理市・桜井市・橿原市・生駒郡各町・北葛城郡(王寺町・河合町・上牧町・広陵町)

(単位:件、万円)

		H17/3月	4月	5月	6月	7月	8月	9月	10月	11月	12月	H18/1月	2月	3月
成約物件	件数	14	14	11	14	13	6	13	16	15	10	7	17	17
	㎡単価	13.7	15.7	14.7	15.3	13.3	13.7	14.6	16.0	14.3	14.1	14.3	14.4	14.3
新規登録物件	件数	38	47	40	25	54	35	51	44	55	39	57	36	55
	㎡単価	14.3	14.9	16.0	14.2	15.7	15.4	17.0	15.4	16.2	13.8	14.1	16.0	14.5
在庫物件	件数	106	110	116	98	102	103	118	116	128	125	143	115	125
	㎡単価	16.0	15.4	15.5	17.5	15.2	15.2	15.9	15.6	16.0	14.8	14.4	14.9	14.9

(参)

項目地域	件数	平均成約価格(万円)	平均㎡単価(万)	平均専有面積(㎡)	平均築年数(年)	平均徒歩時間(分)	項目地域	件数	平均成約価格(万円)	平均㎡単価(万)	平均専有面積(㎡)	平均築年数(年)	平均徒歩時間(分)
全体	17	996	14.3	69.52	14	8	桜井市						
大和郡山市	2	1,615	21.5	74.98	5	5	橿原市	5	982	14.3	68.78	16	9
大和高田市	5	847	12.7	66.92	14	14	生駒郡	2	615	8.4	72.91	19	8
香芝市							北葛城郡	1	1,080	16.6	65.25	11	8
天理市	2	1,125	15.8	71.13	12	12							

<価格帯別件数>

価格帯	～1,000万	～2,000万	～2,500万	～3,000万	～3,500万	～4,000万	～4,500万	～5,000万	～6,000万	6,001万～
件数	10	7								

<専有面積別件数>

専有面積	40～45㎡	～50㎡	～55㎡	～60㎡	～65㎡	～70㎡	～75㎡	～80㎡
件数				1	3	5	5	3

③奈良県下2

五條市・御所市・葛城市・宇陀市・磯城郡各町・高市郡各町村・吉野郡（大淀町・下市町・吉野町）

（単位：件、万円）

		3月	4月	5月	6月	7月	8月	9月	10月	11月	12月	H18/1月	2月	3月
成約物件	件数	0	0	1	0	0	0	1	0	1	0	1	0	1
	㎡単価	—	—	11.8	—	—	—	22.4	—	8.4	—	13.8	—	21.8
新規登録物件	件数	1	4	3	3	1	1	2	1	2	5	1	5	4
	㎡単価	23.3	18.5	19.3	20.0	23.1	21.6	18.1	21.5	19.0	19.7	8.1	14.6	17.7
在庫物件	件数	2	5	7	7	6	3	3	4	5	8	7	10	10
	㎡単価	24.0	19.5	19.7	20.1	21.0	22.8	19.4	19.9	19.2	19.8	19.0	16.6	15.3

(参)

(参)

(参)

項目地域	件数	平均成約価格(万円)	平均㎡単価(万円)	平均専有面積(㎡)	平均築年数(年)	平均徒歩時間(分)	項目地域	件数	平均成約価格(万円)	平均㎡単価(万円)	平均専有面積(㎡)	平均築年数(年)	平均徒歩時間(分)
全体	1	1,490	21.8	68.38	9	1	宇陀市	1	1,490	21.8	68.38	9	1
五條市							磯城郡						
御所市							高市郡						
葛城市							吉野郡						

〈価格帯別件数〉

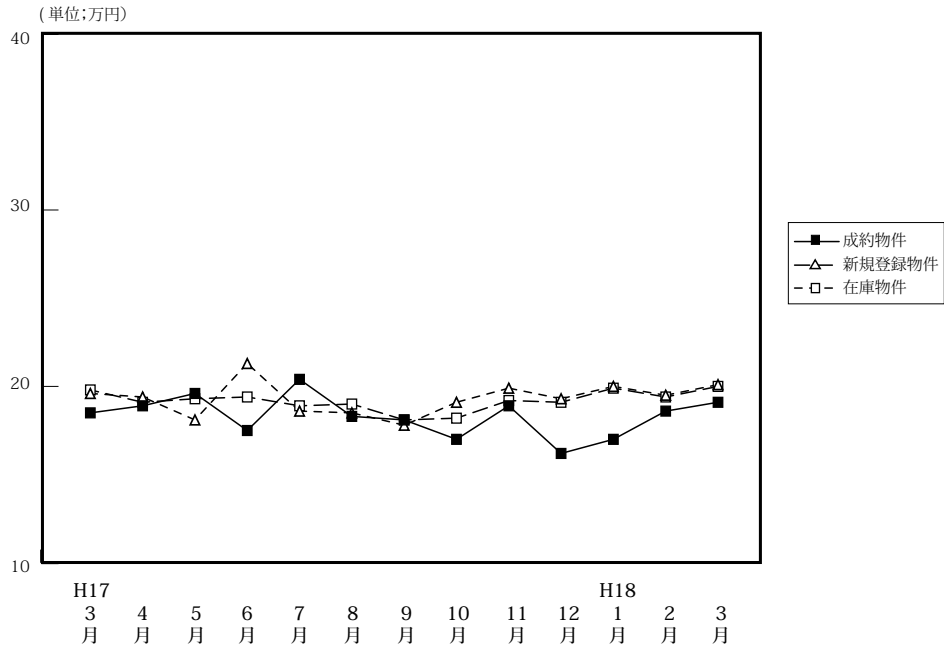
価格帯	～1,000万	～2,000万	～2,500万	～3,000万	～3,500万	～4,000万	～4,500万	～5,000万	～6,000万	6,001万～
件数		1								

〈専有面積別件数〉

専有面積	40～45㎡	～50㎡	～55㎡	～60㎡	～65㎡	～70㎡	～75㎡	～80㎡
件数						1		

【滋賀】

中古マンション <面積 40～80㎡> 滋賀（全）㎡単価推移



(単位: 件、万円)

		H17/3月	4月	5月	6月	7月	8月	9月	10月	11月	12月	H18/1月	2月	3月
成約物件	件数	23	31	23	22	25	22	19	30	29	29	13	39	36
	㎡単価	18.4	19.1	19.6	17.5	20.2	18.3	18.1	17.0	18.9	16.2	17.0	18.6	19.1
	平均価格	1,254	1,268	1,362	1,143	1,388	1,284	1,200	1,150	1,255	1,090	1,154	1,273	1,326
	平均面積	68.23	66.36	69.38	65.16	68.80	70.23	66.42	67.86	66.27	67.38	68.01	68.30	69.54
新規登録物件	件数	53	39	50	44	67	54	63	69	55	45	68	47	78
	㎡単価	19.6	19.4	19.2	21.3	18.6	18.5	17.8	19.1	19.9	19.3	20.0	19.5	20.1
	平均価格	1,273	1,304	1,307	1,458	1,210	1,181	1,185	1,272	1,311	1,292	1,360	1,319	1,301
	平均面積	64.95	67.22	68.06	68.45	65.05	63.86	66.57	66.60	65.89	66.95	68.00	67.64	64.73
在庫物件	件数	132	119	120	119	130	132	151	158	146	138	150	142	129
	㎡単価	19.8	19.1	19.3	19.4	18.9	19.0	18.1	18.2	19.2	19.1	19.9	19.4	20.0
	平均価格	1,303	1,270	1,285	1,318	1,250	1,235	1,176	1,189	1,275	1,299	1,327	1,298	1,326
	平均面積	65.81	66.49	66.58	67.94	66.14	64.97	64.95	65.35	66.41	66.26	66.68	66.91	66.30

中古マンション成約データ<専有面積 40～80㎡> (滋賀県全体)

項目地域	件数	平均成約価格 (万円)	平均㎡単価 (万円)	平均専有面積 (㎡)	平均築年数 (年)	平均徒歩時間 (分)
県下全体	36	1,326	19.1	69.54	12	10
大津市	16	1,484	21.8	67.99	13	8
滋賀県1	14	1,259	17.3	72.89	11	13
滋賀県2	6	1,060	16.1	65.88	14	7

※%の表示は四捨五入してありますので、合計が100%にならない場合もあります。

価格帯	件 (%)	専有面積	件 (%)
～1,000万	8 (22.2)	40～45㎡	()
～2,000万	24 (66.7)	～50㎡	()
～2,500万	3 (8.3)	～55㎡	2 (5.6)
～3,000万	1 (2.8)	～60㎡	2 (5.6)
～3,500万	()	～65㎡	5 (13.9)
～4,000万	()	～70㎡	5 (13.9)
～4,500万	()	～75㎡	14 (38.9)
～5,000万	()	～80㎡	8 (22.2)
～6,000万	()		
6,001万～	()		

マンション<40～80㎡>

①大津市

(単位:件、万円)

		H17/3月	4月	5月	6月	7月	8月	9月	10月	11月	12月	H18/1月	2月	3月
成約物件	件数	17	21	13	13	13	13	13	9	11	18	4	22	16
	㎡単価	19.1	18.7	13.3	19.6	18.7	17.6	18.1	16.3	17.0	15.9	17.4	19.2	21.8
新規登録物件	件数	26	18	18	22	31	19	25	34	35	18	42	25	23
	㎡単価	19.8	19.1	18.6	20.8	18.1	19.6	17.8	19.4	20.4	18.7	20.8	19.6	20.2
在庫物件	件数	63	59	54	53	61	51	53	67	77	70	81	78	69
	㎡単価	19.4	18.4	18.8	18.8	18.2	18.6	18.0	18.8	19.8	20.2	20.8	20.4	20.0

項目地域	件数	平均成約価格(万円)	平均㎡単価(万)	平均専有面積(㎡)	平均築年数(年)	平均徒歩時間(分)
全体	16	1,484	21.8	67.99	13	8

<価格帯別件数>

価格帯	～1,000万	～2,000万	～2,500万	～3,000万	～3,500万	～4,000万	～4,500万	～5,000万	～6,000万	6,001万～
件数	2	10	3	1						

<専有面積別件数>

専有面積	40～45㎡	～50㎡	～55㎡	～60㎡	～65㎡	～70㎡	～75㎡	～80㎡
件数			1	2	3	1	5	4

②滋賀県1

草津市・守山市・栗東市・野洲市

(単位:件、万円)

		H17/3月	4月	5月	6月	7月	8月	9月	10月	11月	12月	H18/1月	2月	3月
成約物件	件数	5	10	9	6	9	8	4	17	14	10	6	13	14
	㎡単価	17.1	20.0	24.3	15.5	20.2	19.7	17.7	17.8	21.0	16.1	15.6	18.8	17.3
新規登録物件	件数	19	12	22	15	27	24	19	20	15	15	12	14	19
	㎡単価	20.0	19.9	20.4	22.9	19.0	17.0	19.5	19.9	19.2	22.3	22.3	19.3	20.5
在庫物件	件数	38	35	42	44	48	56	63	55	42	42	38	31	33
	㎡単価	21.6	21.0	20.6	21.3	20.2	19.1	18.5	18.7	19.7	20.0	21.0	20.1	21.8

項目地域	件数	平均成約価格(万円)	平均㎡単価(万)	平均専有面積(㎡)	平均築年数(年)	平均徒歩時間(分)	項目地域	件数	平均成約価格(万円)	平均㎡単価(万)	平均専有面積(㎡)	平均築年数(年)	平均徒歩時間(分)
全体	14	1,259	17.3	72.89	11	13	栗東市	3	1,337	19.2	69.55	8	11
草津市	7	1,256	17.1	73.64	10	16	野洲市	1	1,590	21.3	74.77	7	5
守山市	3	1,077	14.6	73.83	16	10							

<価格帯別件数>

価格帯	～1,000万	～2,000万	～2,500万	～3,000万	～3,500万	～4,000万	～4,500万	～5,000万	～6,000万	6,001万～
件数	3	11								

<専有面積別件数>

専有面積	40～45㎡	～50㎡	～55㎡	～60㎡	～65㎡	～70㎡	～75㎡	～80㎡
件数						3	7	4

③滋賀県 2

彦根市・長浜市・近江八幡市・甲賀市・湖南市・高島市・東近江市・米原市・蒲生郡・愛知郡・犬上郡・東浅井郡・伊香郡

(単位:件、万円)

		H17/3月	4月	5月	6月	7月	8月	9月	10月	11月	12月	H18/1月	2月	3月
成約物件	件数	1	0	1	3	3	1	2	4	4	1	3	4	6
	㎡単価	14.1	—	13.1	11.2	15.7	15.9	18.8	14.7	16.2	22.9	19.0	14.7	16.1
新規登録物件	件数	8	9	10	7	9	11	19	15	5	12	14	8	36
	㎡単価	17.8	19.4	17.8	19.1	19.0	19.8	15.9	17.3	18.0	16.3	15.7	19.4	19.8
在庫物件	件数	31	25	24	22	21	25	35	36	27	26	31	33	27
	㎡単価	18.3	18.1	17.9	17.2	18.0	19.4	17.5	16.5	17.0	17.4	16.2	16.3	18.2

(参)

項目地域	件数 件	平均成約 価格(万円)	平均㎡ 単価(万)	平均専有 面積(㎡)	平均築 年数(年)	平均徒歩 時間(分)	項目 地域	件数 件	平均成約 価格(万円)	平均㎡ 単価(万)	平均専有 面積(㎡)	平均築 年数(年)	平均徒歩 時間(分)
全 体	6	1,060	16.1	65.88	14	7	米 原 市						
彦 根 市	5	1,130	16.6	68.21	13	6	蒲 生 郡						
長 浜 市							愛 知 郡						
近江八幡市	1	710	13.1	54.23	17	11	犬 上 郡						
甲 賀 市							東 浅 井 郡						
湖 南 市							伊 香 郡						
高 島 市													
東 近 江 市													

<価格帯別件数>

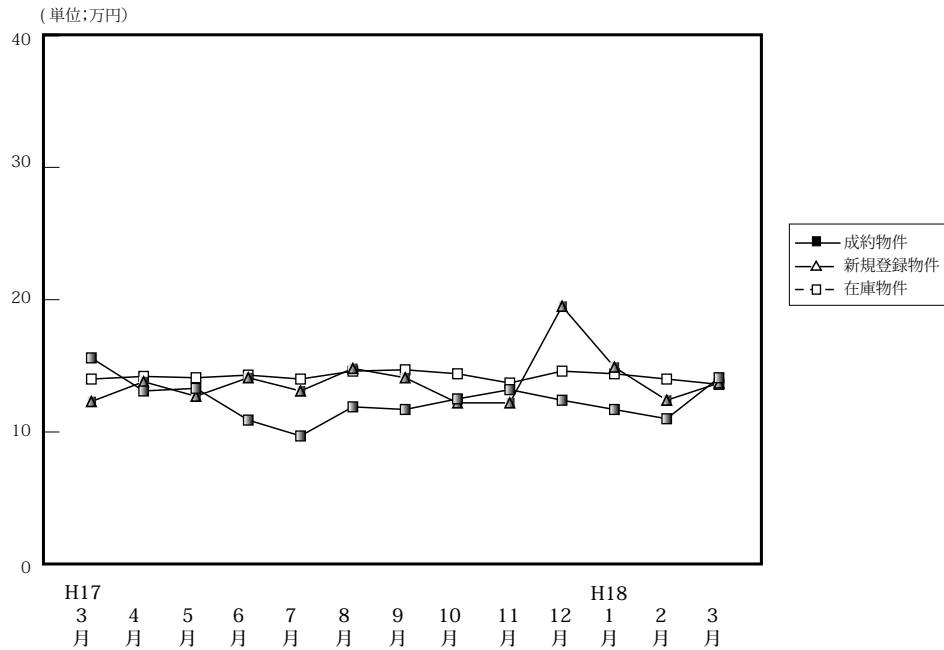
価格帯	～1,000万	～2,000万	～2,500万	～3,000万	～3,500万	～4,000万	～4,500万	～5,000万	～6,000万	6,001万～
件 数	3	3								

<専有面積別件数>

専有面積	40～45㎡	～50㎡	～55㎡	～60㎡	～65㎡	～70㎡	～75㎡	～80㎡
件 数			1		2	1	2	

【和歌山】

中古マンション <面積 40 ~ 80 ㎡ > 和歌山 (全) ㎡単価推移



(単位: 件、万円)

		H17/3月	4月	5月	6月	7月	8月	9月	10月	11月	12月	H18/1月	2月	3月
成約物件	件数	6	7	6	7	2	7	5	12	20	6	4	11	8
	㎡単価	15.6	13.1	13.3	10.9	9.7	11.9	11.7	12.5	13.2	12.4	11.7	11.0	14.1
	平均価格	1,017	827	852	680	580	816	706	739	844	812	708	758	965
	平均面積	65.22	63.27	64.25	62.43	60.10	68.77	60.19	59.12	63.74	65.67	60.26	62.54	68.22
新規登録物件	件数	23	24	34	30	32	21	40	31	32	12	25	29	32
	㎡単価	12.3	13.8	12.7	14.1	13.1	14.8	14.1	12.2	12.2	19.5	14.9	12.4	13.7
	平均価格	780	815	744	938	795	913	853	790	741	1,193	899	785	872
	平均面積	63.41	59.06	58.58	66.52	60.69	61.68	60.50	64.75	60.71	61.15	60.34	63.31	63.65
在庫物件	件数	77	73	88	106	107	95	101	97	96	88	87	92	94
	㎡単価	14.0	14.2	14.1	14.3	14.0	14.6	14.7	14.4	13.7	14.6	14.4	14.0	13.6
	平均価格	870	867	838	875	856	902	890	882	832	889	874	860	836
	平均面積	62.14	61.06	59.45	61.12	61.14	61.78	60.55	61.26	60.73	60.89	60.69	61.43	61.96

中古マンション成約データ<専有面積 40 ~ 80 ㎡> (和歌山県全体)

項目地域	件数	平均成約価格(万円)	平均㎡単価(万)	平均専有面積(㎡)	平均築年数(年)	平均徒歩時間(分)
県下全体	8	965	14.2	68.22	16	14
和歌山市	4	1,052	16.2	65.12	17	9
和歌山下県	4	878	12.3	71.31	14	19

※%の表示は四捨五入してありますので、合計が100%にならない場合もあります。

価格帯	件 (%)	専有面積	件 (%)
~ 1,000 万	6 (75.0)	40 ~ 45 ㎡	()
~ 2,000 万	2 (25.0)	~ 50 ㎡	()
~ 2,500 万	()	~ 55 ㎡	()
~ 3,000 万	()	~ 60 ㎡	1 (12.5)
~ 3,500 万	()	~ 65 ㎡	1 (12.5)
~ 4,000 万	()	~ 70 ㎡	1 (12.5)
~ 4,500 万	()	~ 75 ㎡	4 (50.0)
~ 5,000 万	()	~ 80 ㎡	1 (12.5)
~ 6,000 万	()		
6,001 万 ~	()		

マンション<40～80㎡>

①和歌山市

(単位:件、万円)

		H17/3月	4月	5月	6月	7月	8月	9月	10月	11月	12月	H18/1月	2月	3月
成約物件	件数	6	4	3	4	1	3	3	7	13	4	3	8	4
	㎡単価	21.4	15.1	18.7	12.3	12.3	16.1	14.2	15.2	15.2	13.6	13.0	12.0	16.2
新規登録物件	件数	10	10	8	15	13	11	23	11	11	7	7	10	12
	㎡単価	13.4	20.4	15.5	15.8	17.5	16.4	16.1	13.1	15.6	25.0	17.3	15.1	18.7
在庫物件	件数	42	39	37	45	43	46	52	43	39	40	35	31	29
	㎡単価	15.7	17.0	17.0	17.4	17.1	17.3	17.4	17.5	17.2	18.2	18.3	19.3	19.5

項目地域	件数	平均成約価格(万円)	平均㎡単価(万)	平均専有面積(㎡)	平均築年数(年)	平均徒歩時間(分)
全体	4	1,052	16.2	65.12	17	9

<価格帯別件数>

価格帯	～1,000万	～2,000万	～2,500万	～3,000万	～3,500万	～4,000万	～4,500万	～5,000万	～6,000万	6,001万～
件数	3	1								

<専有面積別件数>

専有面積	40～45㎡	～50㎡	～55㎡	～60㎡	～65㎡	～70㎡	～75㎡	～80㎡
件数				1	1		2	

②和歌山県下

(単位:件、万円)

		H17/3月	4月	5月	6月	7月	8月	9月	10月	11月	12月	H18/1月	2月	3月
成約物件	件数	3	3	3	3	1	4	2	5	7	2	1	3	4
	㎡単価	9.9	10.2	8.5	9.2	7.4	8.9	8.1	8.8	9.7	9.8	8.0	8.2	12.3
新規登録物件	件数	13	14	26	15	19	10	17	20	21	5	18	19	20
	㎡単価	11.5	9.3	11.8	12.5	10.2	12.9	11.5	11.8	10.3	11.0	13.9	10.9	10.6
在庫物件	件数	35	34	51	61	64	49	49	54	57	48	52	61	65
	㎡単価	11.9	11.0	11.8	12.0	11.9	12.0	11.7	11.8	11.4	11.6	11.7	11.3	10.8

項目地域	件数	平均成約価格(万円)	平均㎡単価(万)	平均専有面積(㎡)	平均築年数(年)	平均徒歩時間(分)
全体	4	878	12.3	71.31	14	19

<価格帯別件数>

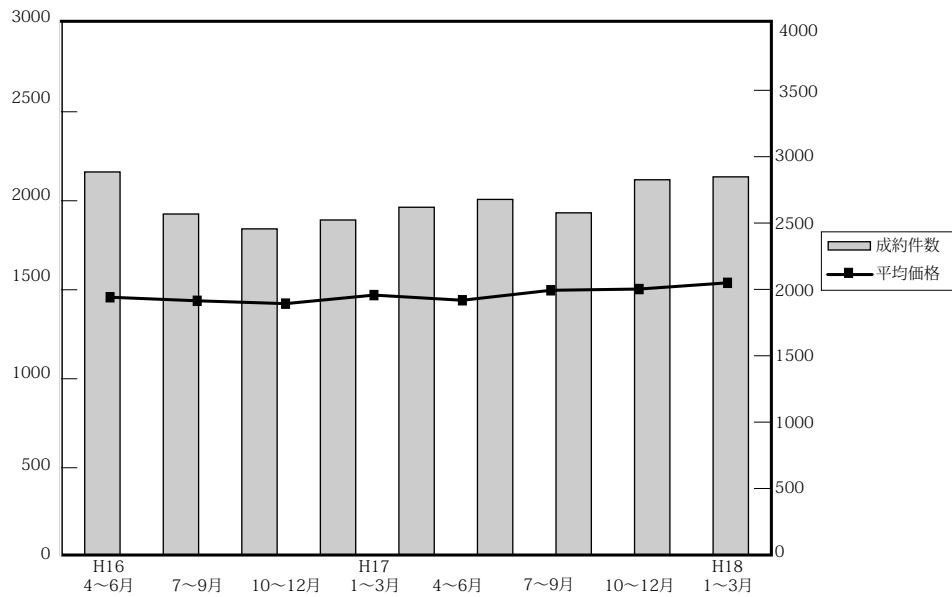
価格帯	～1,000万	～2,000万	～2,500万	～3,000万	～3,500万	～4,000万	～4,500万	～5,000万	～6,000万	6,001万～
件数	3	1								

<専有面積別件数>

専有面積	40～45㎡	～50㎡	～55㎡	～60㎡	～65㎡	～70㎡	～75㎡	～80㎡
件数						1	2	1

3. 近畿圏中古マンション<全体>レポート

(1) 中古マンション 成約平均価格の動向 (四半期別)



(単位：万円、%、件)

	近畿圏全体				大阪府				兵庫県				京都府			
	平均価格	前期比	前年比	件数	平均価格	前期比	前年比	件数	平均価格	前期比	前年比	件数	平均価格	前期比	前年比	件数
16. 4~6	1,458	0.8	-0.1	2,568	1,465	-0.9	0	1,162	1,481	1.9	-1.3	911	1,551	6.7	4.0	271
7~9	1,438	-1.4	-1	2,456	1,445	-1.4	0.9	1,173	1,499	1.2	-1.5	804	1,399	-9.8	-8.8	283
10~12	1,422	-1.1	-1.7	2,523	1,428	-1.2	-4.6	1,159	1,474	-1.7	0.6	813	1,493	6.7	7.1	289
17. 1~3	1,470	3.4	1.6	2,619	1,480	3.6	0.1	1,149	1,518	3.0	4.5	891	1,529	2.4	5.2	311
4~6	1,441	-2.0	-1.2	2,678	1,459	-1.4	-0.4	1,251	1,490	-1.8	0.6	861	1,427	-6.7	-8.0	305
7~9	1,497	3.9	3.1	2,577	1,482	1.6	3.5	1,202	1,555	4.4	2.2	856	1,580	10.7	3.0	275
10~12	1,504	0.5	5.8	2,826	1,531	3.3	7.2	1,283	1,514	-4.0	2.7	962	1,688	6.8	13.1	284
18. 1~3	1,539	2.3	4.7	2,848	1,518	-0.8	2.6	1,273	1,603	5.9	5.6	960	1,687	-0.1	10.3	308

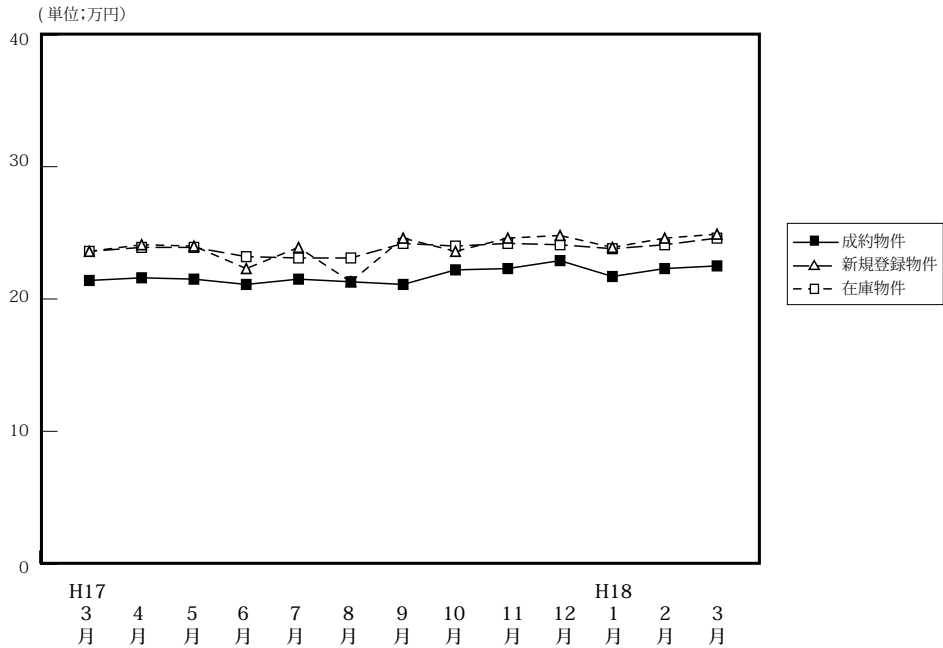
	奈良県				滋賀県				和歌山県			
	平均価格	前期比	前年比	件数	平均価格	前期比	前年比	件数	平均価格	前期比	前年比	件数
16. 4~6	1,225	3.4	2.8	109	1,331	-4.3	-2.4	91	702	-30.7	-22.8	24
7~9	1,093	-10.8	-12.3	92	1,491	12.0	14.3	77	751	7.0	-18.3	27
10~12	1,064	-2.7	-10.3	140	1,416	-5.0	7.2	91	776	3.3	10.9	31
17. 1~3	1,138	7.0	-4.0	138	1,357	-4.2	-2.4	103	919	18.4	-9.3	27
4~6	1,194	4.9	-2.5	133	1,379	1.6	3.6	98	730	-20.6	4.0	30
7~9	1,219	2.1	-2.2	127	1,470	6.6	12.6	97	864	18.4	-6.0	20
10~12	1,246	2.2	17.1	128	1,253	-14.8	-11.5	122	807	-6.6	4.0	47
18. 1~3	1,207	-3.1	6.1	128	1,437	14.7	5.9	146	837	3.7	-8.9	33

(参)

(3) 中古マンション 単価推移 (府県・ブロック別)

【大阪】

中古マンション m²単価推移



(単位:件、万円)

		H17/3月	4月	5月	6月	7月	8月	9月	10月	11月	12月	H18/1月	2月	3月
成約物件	件数	434	399	418	434	422	359	420	474	436	373	304	451	518
	m ² 単価	21.4	21.6	21.5	21.1	21.5	21.3	21.1	22.2	22.3	22.9	21.7	22.3	22.5
	平均価格	1,487	1,484	1,449	1,447	1,488	1,487	1,481	1,501	1,550	1,548	1,482	1,536	1,523
	平均面積	69.49	68.70	67.40	68.58	69.16	69.81	70.19	67.61	69.51	67.60	68.29	68.88	67.69
新規登録物件	件数	1,394	1,232	1,279	1,306	1,244	1,092	1,289	1,337	1,218	969	1,342	1,356	1,403
	m ² 単価	23.6	24.1	24.0	22.3	23.9	21.3	24.6	23.6	24.6	24.8	23.9	24.6	24.9
	平均価格	1,628	1,689	1,673	1,722	1,651	1,602	1,707	1,614	1,702	1,704	1,622	1,678	1,738
	平均面積	68.98	70.08	69.71	77.21	69.08	75.21	69.39	68.39	69.19	68.71	67.87	68.21	69.80
在庫物件	件数	3,177	3,033	3,071	3,091	3,073	2,970	2,952	2,946	2,897	2,854	3,035	3,117	3,084
	m ² 単価	23.6	23.9	23.9	23.2	23.1	23.1	24.2	24.0	24.2	24.1	23.8	24.1	24.6
	平均価格	1,638	1,661	1,680	1,701	1,675	1,668	1,663	1,654	1,665	1,651	1,637	1,641	2,442
	平均面積	69.41	69.50	70.29	73.32	72.51	72.21	68.72	68.92	68.80	68.51	68.78	68.03	68.43

中古マンション 大阪市内中心6区m²単価推移

中央区・北区・西区・福島区・天王寺区・浪速区

(単位:件、万円)

		H17/3月	4月	5月	6月	7月	8月	9月	10月	11月	12月	H18/1月	2月	3月
成約物件	件数	46	50	39	48	39	47	51	62	48	43	33	58	72
	m ² 単価	28.7	24.6	26.5	28.4	28.2	27.3	28.5	28.4	29.8	28.9	29.5	26.8	31.2
新規登録物件	件数	180	159	185	161	176	136	151	128	141	129	141	183	157
	m ² 単価	29.4	31.3	34.2	33.3	32.7	32.5	34.5	32.9	33.4	34.5	33.9	32.5	34.7
在庫物件	件数	393	368	377	386	404	365	337	278	313	306	328	351	326
	m ² 単価	30.8	31.7	33.0	33.2	33.6	33.6	33.9	34.5	34.5	34.3	34.7	33.6	33.1

中古マンション 大阪市内18区m²単価推移

都島区・此花区・港区・大正区・西淀川区・東淀川区・淀川区・東成区・生野区
旭区・城東区・鶴見区・阿倍野区・住吉区・住之江区・東住吉区・平野区・西成区

(単位:件、万円)

		H17/3月	4月	5月	6月	7月	8月	9月	10月	11月	12月	H18/1月	2月	3月
成約物件	件数	118	97	102	98	113	74	91	120	102	97	78	109	119
	m ² 単価	22.5	23.7	23.9	22.7	22.7	23.6	21.7	23.0	23.1	23.6	22.5	22.6	24.3
新規登録物件	件数	347	303	267	322	283	313	339	327	318	251	354	345	386
	m ² 単価	26.3	26.3	26.2	17.9	25.1	17.1	26.5	25.3	26.2	25.8	25.8	25.8	26.7
在庫物件	件数	736	730	697	700	675	734	775	773	765	728	749	785	844
	m ² 単価	26.3	26.5	26.4	22.1	21.7	21.5	25.7	25.8	26.1	26.0	26.0	26.2	26.9

中古マンション 大阪府北部㎡単価推移

池田市・箕面市・豊中市・吹田市・摂津市・茨木市・高槻市・三島郡・豊能郡

(単位：件、万円)

		H17/3月	4月	5月	6月	7月	8月	9月	10月	11月	12月	H18/1月	2月	3月
成約物件	件数	127	121	131	127	133	116	136	154	150	102	98	148	158
	㎡単価	22.4	22.9	20.7	21.2	22.5	22.0	22.3	22.4	22.7	24.2	22.4	23.5	22.8
新規登録物件	件数	424	407	419	393	389	324	387	423	366	265	407	435	412
	㎡単価	24.5	24.2	23.7	25.3	25.4	23.9	24.8	23.9	24.9	26.1	24.3	25.1	25.5
在庫物件	件数	1,000	979	1,022	989	975	935	895	914	919	859	917	941	928
	㎡単価	24.4	24.3	24.1	24.7	24.8	24.8	24.8	24.3	24.5	24.6	24.5	24.7	25.0

中古マンション 大阪府東部㎡単価推移

門真市・守口市・枚方市・寝屋川市・交野市・大東市・四條畷市・東大阪市・八尾市・柏原市

(単位：件、万円)

		H17/3月	4月	5月	6月	7月	8月	9月	10月	11月	12月	H18/1月	2月	3月
成約物件	件数	46	49	42	66	49	50	50	53	52	60	32	52	67
	㎡単価	19.0	19.2	23.4	18.0	17.9	18.5	17.3	18.8	18.9	19.3	18.0	18.6	17.7
新規登録物件	件数	149	131	132	165	152	109	154	203	157	120	184	171	157
	㎡単価	19.5	20.2	19.2	20.4	18.9	20.3	21.7	19.8	20.9	21.0	20.3	20.1	21.0
在庫物件	件数	351	326	326	352	345	315	332	376	378	355	406	427	374
	㎡単価	19.9	20.1	19.7	19.9	19.1	19.5	20.8	20.3	20.6	20.4	20.4	20.1	20.5

中古マンション 大阪府南部㎡単価推移

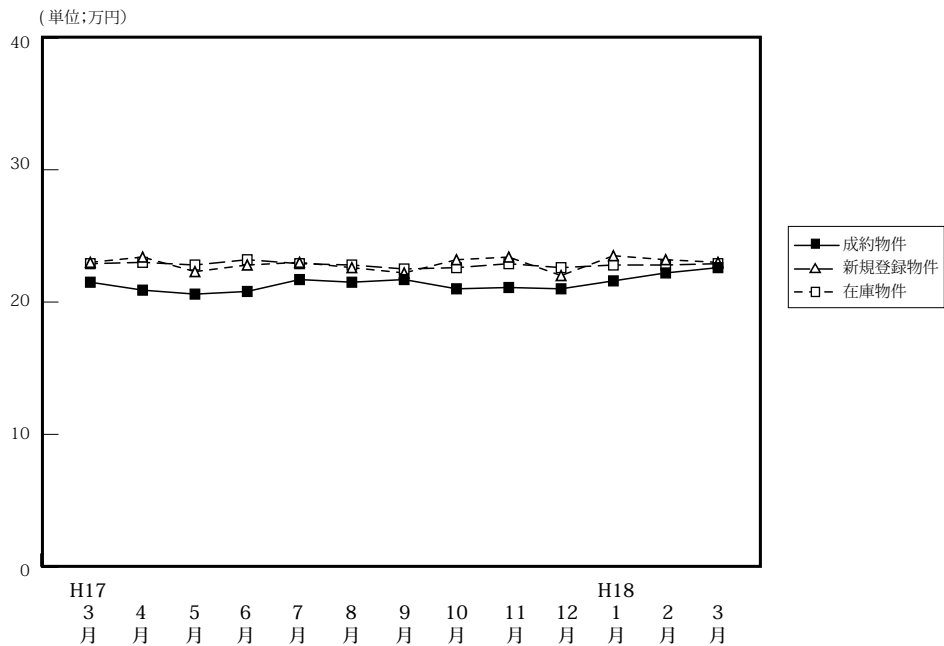
堺市・高石市・河内長野市・松原市・羽曳野市・藤井寺市・富田林市・大阪狭山市・南河内郡
岸和田市・泉大津市・貝塚市・泉佐野市・和泉市・泉南市・阪南市・泉北部・泉南郡

(単位：件、万円)

		H17/3月	4月	5月	6月	7月	8月	9月	10月	11月	12月	H18/1月	2月	3月
成約物件	件数	97	82	88	95	88	72	92	85	84	71	63	84	102
	㎡単価	17.1	17.4	17.7	16.5	17.2	15.6	16.8	18.8	18.8	19.0	17.5	19.1	17.7
新規登録物件	件数	294	232	273	265	244	210	258	256	236	204	256	222	291
	㎡単価	18.5	18.7	18.4	19.3	17.7	18.9	18.7	19.7	19.3	18.3	18.5	19.4	18.5
在庫物件	件数	697	630	649	664	674	621	613	605	612	606	635	613	612
	㎡単価	18.2	18.2	18.2	18.4	18.0	18.4	18.5	19.1	19.0	18.6	17.7	18.5	18.6

【兵庫】

中古マンション m²単価推移



(単位:件、万円)

		H17/3月	4月	5月	6月	7月	8月	9月	10月	11月	12月	H18/1月	2月	3月
成約物件	件数	364	301	283	277	298	261	297	352	331	279	236	327	397
	m ² 単価	21.5	20.9	20.6	20.8	21.7	21.5	21.3	21.0	21.1	21.0	21.6	22.2	22.6
	平均価格	1,557	1,494	1,479	1,498	1,586	1,550	1,527	1,516	1,519	1,506	1,549	1,610	1,629
	平均面積	72.42	71.48	71.80	72.02	73.08	72.09	71.69	72.19	72.99	71.71	72.52	72.08	
新規登録物件	件数	1,064	1,009	1,009	1,021	1,076	929	1,104	1,119	985	906	1,088	1,099	1,138
	m ² 単価	23.0	23.4	22.3	22.8	23.0	22.6	22.2	23.2	23.4	22.0	23.5	23.2	23.0
	平均価格	1,672	1,678	1,612	1,737	1,658	1,672	1,727	1,719	1,701	1,635	1,718	1,749	1,704
	平均面積	72.70	71.71	72.29	76.18	72.09	73.98	77.84	74.09	72.69	72.99	73.11	74.09	74.09
在庫物件	件数	2,614	2,572	2,623	3,091	2,765	2,712	2,759	2,733	2,716	2,709	2,793	2,854	2,876
	m ² 単価	22.9	23.0	22.8	23.2	22.9	22.8	22.5	22.6	22.9	22.6	22.8	22.8	22.9
	平均価格	1,656	1,663	1,637	1,701	1,653	1,674	1,622	1,650	1,661	1,661	1,667	1,669	1,683
	平均面積	72.31	72.30	71.80	73.32	72.18	73.10	72.03	73.01	73.32	73.50	73.11	73.20	73.49

中古マンション 神戸中心3区m²単価推移

中央区・兵庫区・長田区

(単位:件、万円)

		H17/3月	4月	5月	6月	7月	8月	9月	10月	11月	12月	H18/1月	2月	3月
成約物件	件数	35	22	15	16	30	31	39	40	30	29	24	27	36
	m ² 単価	18.7	22.1	22.4	21.6	25.5	26.2	24.0	23.2	23.4	26.0	25.0	24.0	25.7
新規登録物件	件数	105	107	110	126	107	104	120	95	100	87	100	97	77
	m ² 単価	24.4	26.6	24.1	27.6	25.6	22.1	25.7	25.1	28.0	22.7	25.4	26.0	24.2
在庫物件	件数	269	269	300	386	311	312	310	268	263	266	266	268	239
	m ² 単価	25.4	25.8	24.9	33.2	25.8	24.6	25.5	25.4	26.8	25.4	25.0	25.2	25.2

中古マンション 神戸市6区m²単価推移

東灘区・灘区・須磨区・垂水区・北区・西区

(単位:件、万円)

		H17/3月	4月	5月	6月	7月	8月	9月	10月	11月	12月	H18/1月	2月	3月
成約物件	件数	117	86	96	100	88	79	89	111	105	103	78	109	125
	m ² 単価	20.2	21.4	19.9	21.1	21.1	22.3	22.4	21.8	20.4	21.2	22.8	22.3	23.3
新規登録物件	件数	343	321	305	306	356	275	344	378	298	293	359	372	414
	m ² 単価	23.1	22.1	23.0	23.3	22.9	23.1	22.9	22.9	22.9	22.7	22.5	23.5	23.1
在庫物件	件数	839	818	794	700	845	815	835	839	827	819	865	885	952
	m ² 単価	22.2	22.4	22.7	22.1	23.0	23.3	22.5	22.8	22.7	22.4	22.3	22.7	22.3

中古マンション 兵庫県阪神間㎡単価推移

尼崎市・西宮市・芦屋市・宝塚市・伊丹市・川西市・川辺郡

(単位：件、万円)

		h17/3月	4月	5月	6月	7月	8月	9月	10月	11月	12月	H18/1月	2月	3月
成約物件	件数	163	137	120	122	126	101	118	146	146	105	97	144	161
	㎡単価	22.4	23.1	23.7	22.4	23.5	23.4	22.7	22.2	23.5	21.5	22.9	24.3	24.9
新規登録物件	件数	428	428	419	423	426	379	459	476	402	351	440	441	452
	㎡単価	25.5	25.5	24.2	25.0	25.2	25.5	24.3	25.2	26.1	24.8	27.0	25.5	25.9
在庫物件	件数	1,041	1,033	1,063	1,092	1,112	1,102	1,132	1,124	1,108	1,100	1,113	1,133	1,138
	㎡単価	25.5	25.6	25.1	25.0	24.9	25.0	24.6	24.9	25.3	25.3	26.0	25.9	26.4

中古マンション 兵庫県北西部㎡単価推移

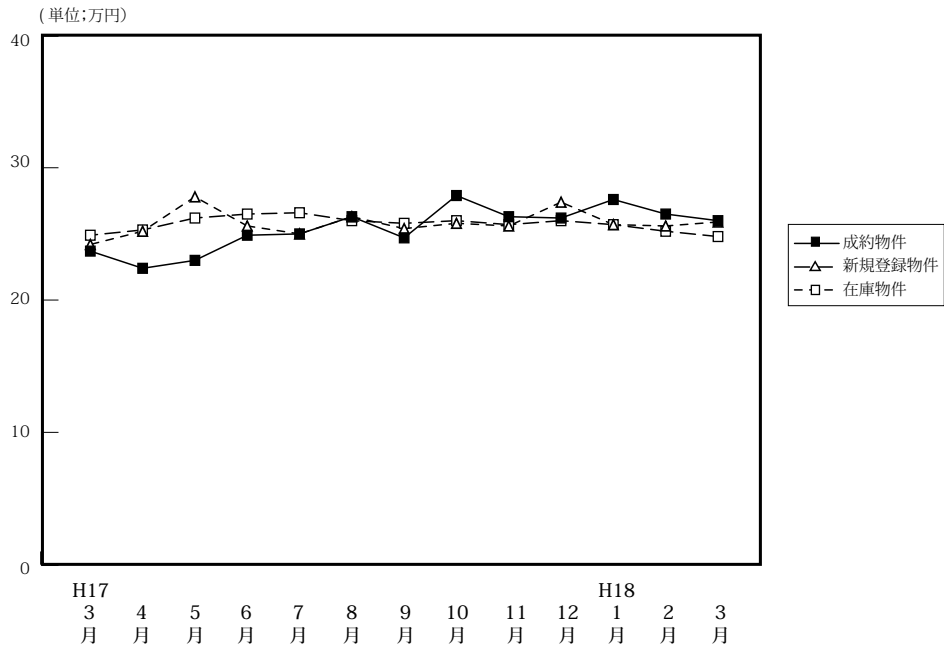
三田市・三木市・明石市・加古川市・加古郡・高砂市・姫路市

(単位：件、万円)

		3月	4月	5月	6月	7月	8月	9月	10月	11月	12月	H18/1月	2月	3月
成約物件	件数	49	56	52	39	54	50	51	55	50	42	37	47	75
	㎡単価	23.4	14.6	14.5	14.0	16.4	13.8	13.9	14.6	14.7	16.1	13.7	14.8	15.3
新規登録物件	件数	188	153	175	166	187	171	181	170	185	175	189	189	195
	㎡単価	16.1	17.3	15.4	14.2	16.2	15.6	15.5	16.5	15.8	16.3	15.8	15.5	19.3
在庫物件	件数	465	452	466	465	497	483	482	502	518	524	549	568	547
	㎡単価	16.7	16.9	16.0	15.2	15.8	15.9	15.5	15.6	15.8	15.6	15.7	15.4	15.2

【京都】

中古マンション m²単価推移



(単位:件、万円)

		H17/3月	4月	5月	6月	7月	8月	9月	10月	11月	12月	H18/1月	2月	3月
成約物件	件数	121	133	80	92	103	85	88	90	98	96	62	124	122
	m ² 単価	23.7	22.4	23.0	24.9	25.0	26.3	24.7	27.9	26.3	26.2	27.6	26.5	26.0
	平均価格	1,460	1,371	1,424	1,511	1,658	1,586	1,482	1,730	1,667	1,669	1,703	1,667	1,700
	平均面積	61.60	61.21	61.91	60.68	66.32	60.30	60.00	62.01	63.38	63.70	61.70	62.91	65.38
新規登録物件	件数	246	223	233	225	238	207	225	259	244	189	252	269	283
	m ² 単価	24.2	25.2	27.8	25.6	26.2	26.3	25.4	25.8	25.6	27.4	25.447	25.6	25.9
	平均価格	1,534	1,633	1,776	1,620	1,630	1,607	1,646	1,623	1,592	1,680	1,593	1,618	1,618
	平均面積	63.39	64.80	63.88	63.28	62.21	61.10	64.80	62.91	62.19	61.31	61.98	63.20	62.47
在庫物件	件数	586	531	539	565	565	552	555	605	604	575	628	638	633
	m ² 単価	24.9	25.3	26.2	26.5	26.6	26.0	25.8	26.0	25.7	26.0	25.7	25.2	24.8
	平均価格	1,636	1,652	1,693	1,707	1,678	1,628	1,628	1,646	1,606	1,620	1,601	1,578	1,543
	平均面積	65.70	65.30	64.62	64.42	63.08	62.62	63.10	63.31	62.49	62.31	62.30	62.62	62.22

中古マンション 京都市中心5区m²単価推移

北区・上京区・中京区・左京区・下京区

(単位:件、万円)

		H17/3月	4月	5月	6月	7月	8月	9月	10月	11月	12月	H18/1月	2月	3月
成約物件	件数	39	38	22	26	28	32	28	40	42	30	26	45	43
	m ² 単価	32.2	32.4	33.2	33.2	34.8	35.3	34.2	35.3	32.1	35.1	36.3	35.8	35.6
新規登録物件	件数	59	57	83	72	88	66	71	80	78	72	80	90	92
	m ² 単価	33.1	37.7	38.5	33.8	39.2	37.2	36.9	36.3	35.3	37.3	36.4	36.0	36.5
在庫物件	件数	141	132	159	179	191	175	176	192	193	187	201	202	192
	m ² 単価	35.6	37.2	37.8	37.0	37.9	37.4	37.4	37.1	35.3	36.7	36.5	35.6	36.0

中古マンション 京都市6区m²単価推移

南区・東山区・右京区・伏見区・山科区・西京区

(単位:件、万円)

		H17/3月	4月	5月	6月	7月	8月	9月	10月	11月	12月	H18/1月	2月	3月
成約物件	件数	53	53	38	40	39	29	29	26	35	43	16	45	38
	m ² 単価	21.3	18.2	19.8	20.7	22.3	20.0	21.2	22.7	24.0	20.1	21.9	20.3	22.6
新規登録物件	件数	128	88	82	70	84	63	84	95	98	67	92	97	97
	m ² 単価	21.5	20.9	22.2	22.3	17.4	22.8	21.7	20.9	21.1	23.6	20.9	20.4	20.1
在庫物件	件数	303	208	199	198	204	187	189	210	218	208	233	237	231
	m ² 単価	22.1	22.1	21.9	22.4	21.1	21.3	21.6	21.9	21.3	21.7	21.7	21.3	19.8

中古マンション 京都府南部㎡単価推移

宇治市・城陽市・向日市・長岡京市・八幡市・京田辺市・乙訓郡・久世郡・綴喜郡・相楽郡

(単位：件、万円)

		H17/3月	4月	5月	6月	7月	8月	9月	10月	11月	12月	H18/1月	2月	3月
成約物件	件数	25	25	11	14	18	15	17	17	14	15	11	18	23
	㎡単価	19.4	19.5	18.3	22.8	74.7	22.6	18.9	21.9	18.6	22.1	21.9	21.0	19.6
新規登録物件	件数	56	45	44	49	49	53	45	47	41	31	54	50	60
	㎡単価	23.0	21.0	21.2	21.5	20.6	20.6	20.3	21.4	19.4	18.3	20.6	20.2	21.1
在庫物件	件数	125	115	110	114	112	128	130	128	113	114	127	124	135
	㎡単価	21.7	21.0	20.6	20.9	21.4	20.5	20.6	21.1	20.6	20.1	19.7	19.6	19.6

中古マンション 京都府北部㎡単価推移

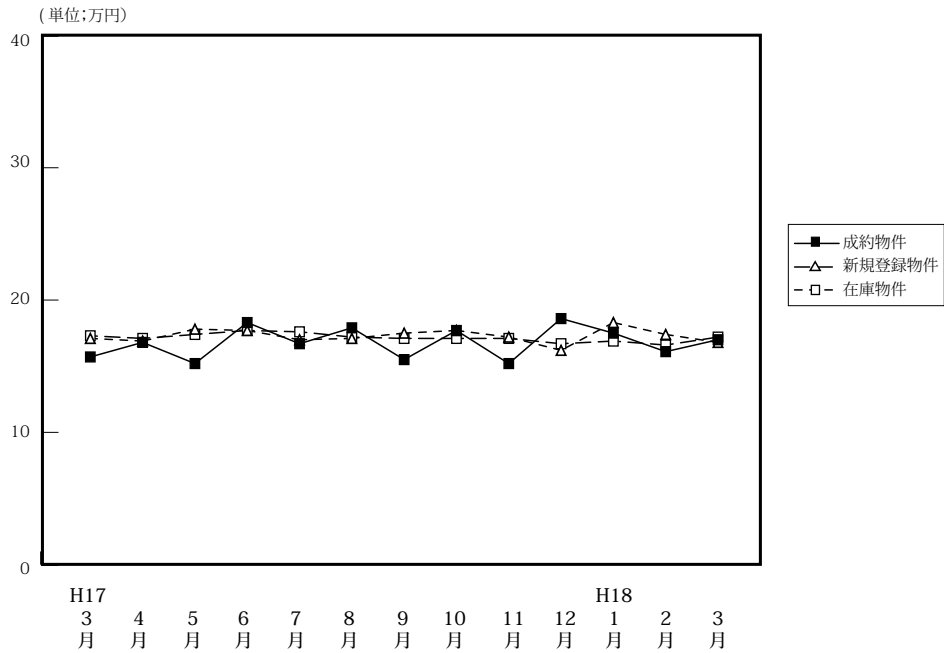
亀岡市・福知山市・舞鶴市・綾部市・宮津市・京丹後市・南丹市・船井郡・与謝郡

(単位：件、万円)

		3月	4月	5月	6月	7月	8月	9月	10月	11月	12月	H18/1月	2月	3月
成約物件	件数	4	17	9	12	13	9	14	7	7	8	9	16	18
	㎡単価	20.9	20.0	20.5	21.8	24.7	21.1	21.9	21.6	23.5	23.2	24.3	23.8	18.6
新規登録物件	件数	3	33	24	34	17	25	25	37	27	16	26	32	34
	㎡単価	18.6	21.4	23.3	22.9	20.2	22.3	18.0	22.1	23.6	21.9	21.0	22.7	24.3
在庫物件	件数	17	76	71	74	58	62	60	75	80	66	67	75	75
	㎡単価	18.6	21.0	21.6	21.9	21.5	21.5	19.4	20.2	21.4	21.9	21.6	21.7	22.9

【奈良】

中古マンション m²単価推移



(単位:件、万円)

		H17/3月	4月	5月	6月	7月	8月	9月	10月	11月	12月	H18/1月	2月	3月
成約物件	件数	54	42	52	39	49	32	46	50	46	32	31	48	49
	m ² 単価	15.7	16.8	15.2	18.3	16.7	17.9	15.5	17.7	15.2	18.6	17.5	16.1	17.0
	平均価格	1,123	1,194	1,081	1,345	1,227	1,303	1,152	1,310	1,143	1,293	1,236	1,122	1,273
	平均面積	71.53	71.07	71.12	73.50	73.47	72.19	74.32	74.06	75.20	69.52	70.36	69.69	65.38
新規登録物件	件数	146	161	165	122	145	133	166	143	147	119	154	129	152
	m ² 単価	17.1	16.9	17.8	18.5	17.0	17.1	17.5	17.7	17.2	16.2	18.3	17.4	16.8
	平均価格	1,250	1,202	1,305	1,415	1,216	1,276	1,248	1,260	1,232	1,160	1,309	1,256	1,205
	平均面積	73.10	71.12	73.31	76.49	71.53	74.62	71.31	71.19	71.63	71.60	71.53	72.18	71.00
在庫物件	件数	374	394	418	385	349	352	387	374	369	354	383	357	378
	m ² 単価	17.3	17.1	17.4	17.7	17.6	17.2	17.1	17.1	17.1	16.7	16.9	16.6	17.2
	平均価格	1,256	1,235	1,255	1,301	1,285	1,264	1,241	1,228	1,206	1,181	1,200	1,184	1,219
	平均面積	72.60	72.22	72.13	73.50	73.01	73.49	72.57	71.81	70.53	70.72	71.01	71.39	70.87

(参)

中古マンション 奈良市周辺 m²単価推移

奈良市・生駒市

(単位:件、万円)

		H17/3月	4月	5月	6月	7月	8月	9月	10月	11月	12月	H18/1月	2月	3月
成約物件	件数	36	27	32	24	30	19	31	28	29	21	16	28	25
	m ² 単価	16.4	17.0	16.2	17.7	18.1	17.9	15.7	17.9	17.4	18.8	18.0	16.7	18.3
新規登録物件	件数	101	102	112	85	83	93	101	93	74	65	82	79	81
	m ² 単価	18.0	16.9	18.0	19.9	17.5	17.4	17.5	18.9	17.6	16.8	20.6	17.6	18.1
在庫物件	件数	242	258	270	253	219	203	242	235	209	190	199	202	219
	m ² 単価	17.5	17.3	17.6	18.4	18.2	17.8	17.4	17.6	17.3	17.2	18.0	18.4	18.3

中古マンション 奈良県下1 m²単価推移

大和郡山市・大和高田市・香芝市・天理市・桜井市・橿原市・生駒郡各町・北葛城郡(王寺町・河合町・上牧町・広陵町)

(単位:件、万円)

		H17/3月	4月	5月	6月	7月	8月	9月	10月	11月	12月	H18/1月	2月	3月
成約物件	件数	18	15	19	15	19	12	15	21	16	11	14	20	22
	m ² 単価	14.2	16.4	13.6	19.9	14.2	17.5	15.1	17.8	11.5	18.3	17.3	15.7	15.6
新規登録物件	件数	44	54	50	34	61	40	62	49	71	49	71	45	67
	m ² 単価	14.7	16.5	17.3	14.5	16.4	16.3	17.6	15.3	17.6	15.0	15.7	17.4	15.0
在庫物件	件数	130	130	140	124	123	119	141	134	155	156	177	145	149
	m ² 単価	16.7	16.6	16.7	16.1	16.3	15.8	16.7	16.1	16.9	15.9	15.5	16.0	15.6

中古マンション 奈良県2 m²単価推移

五條市・御所市・葛城市・宇陀市・磯城郡各町・高市郡各町村・吉野郡（大淀町・下市町・吉野町）

（単位：件、万円）

		H17/3月	4月	5月	6月	7月	8月	9月	10月	11月	12月	H18/1月	2月	3月
成約物件	件数	0	0	1	0	0	1	0	1	1	0	1	0	2
	m ² 単価	—	—	11.8	—	—	22.4	—	8.4	8.4	—	13.8	—	18.1
新規登録物件	件数	1	5	3	3	1	1	3	1	2	5	1	5	4
	m ² 単価	23.3	21.3	19.3	20.0	23.1	21.6	17.2	21.5	19.0	19.7	8.1	14.6	17.7
在庫物件	件数	2	6	8	8	7	3	4	5	5	8	7	10	10
	m ² 単価	24.0	21.6	21.2	21.6	22.4	22.8	18.3	18.9	19.2	19.8	18.8	16.5	15.3

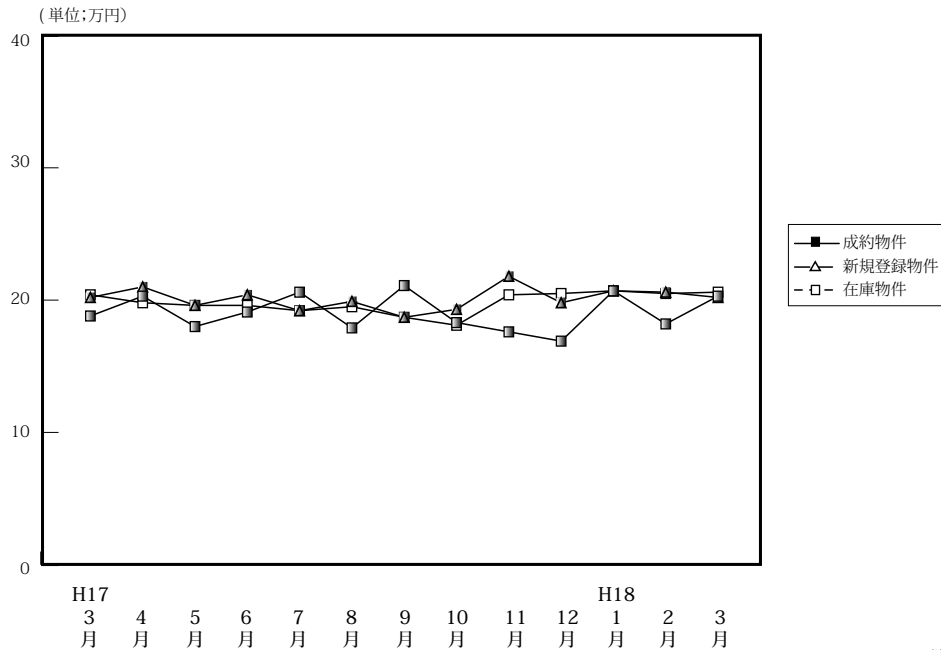
(参)

(参)

(参)

【滋賀】

中古マンション m²単価推移



(単位:件、万円)

		H17/3月	4月	5月	6月	7月	8月	9月	10月	11月	12月	H18/1月	2月	3月
成約物件	件数	41	40	31	27	33	32	32	37	52	33	25	44	77
	m ² 単価	18.8	20.3	18.0	19.1	20.6	17.9	21.1	18.3	17.6	16.9	20.7	18.2	20.3
	平均価格	1,355	1,437	1,262	1,429	1,475	1,278	1,604	1,270	1,264	1,215	1,538	1,283	1,492
	平均面積	72.07	70.79	70.11	74.82	71.61	71.39	76.02	69.40	71.81	71.89	74.30	70.49	73.50
新規登録物件	件数	71	59	66	53	82	70	71	84	67	65	86	59	101
	m ² 単価	20.2	21.0	19.6	20.4	19.2	19.9	18.7	19.3	21.8	19.8	20.7	20.6	20.2
	平均価格	1,410	1,604	1,441	1,448	1,331	1,403	1,287	1,355	1,533	1,475	1,501	1,526	1,428
	平均面積	69.80	76.38	73.52	70.98	69.32	70.50	68.82	70.21	70.32	74.49	72.51	74.08	70.69
在庫物件	件数	169	156	161	147	158	165	178	192	174	179	195	184	165
	m ² 単価	20.4	19.8	19.6	19.6	19.2	19.5	18.7	18.1	20.4	20.5	20.7	20.5	20.6
	平均価格	1,436	1,418	1,423	1,415	1,342	1,365	1,228	1,303	1,430	1,472	1,497	1,497	1,479
	平均面積	70.36	71.62	72.60	72.19	69.90	70.00	68.88	69.68	70.10	71.80	72.32	73.02	71.80

中古マンション 大津市 m²単価推移

(単位:件、万円)

		H17/3月	4月	5月	6月	7月	8月	9月	10月	11月	12月	H18/1月	2月	3月
成約物件	件数	26	22	19	14	14	21	17	12	21	19	14	23	24
	m ² 単価	18.6	19.5	17.0	19.8	19.9	17.5	21.9	16.0	16.1	17.1	21.5	19.1	21.0
新規登録物件	件数	37	28	26	25	39	32	32	42	41	30	52	31	31
	m ² 単価	20.2	21.4	18.3	19.6	19.0	21.5	19.6	20.0	21.5	19.9	21.1	20.2	19.7
在庫物件	件数	85	78	73	66	75	71	71	89	94	94	104	102	90
	m ² 単価	19.8	19.0	18.6	18.3	18.3	19.7	19.3	19.7	20.9	20.9	21.1	21.1	20.1

中古マンション 滋賀県1 m²単価推移

草津市・守山市・栗東市・野洲市

(単位:件、万円)

		H17/3月	4月	5月	6月	7月	8月	9月	10月	11月	12月	H18/1月	2月	3月
成約物件	件数	9	14	11	7	14	9	8	18	16	11	8	14	15
	m ² 単価	17.3	22.3	20.1	18.0	22.4	18.7	19.0	19.1	18.3	15.8	18.8	17.7	18.8
新規登録物件	件数	24	21	28	20	33	27	19	24	21	20	19	20	22
	m ² 単価	20.4	20.8	21.1	21.6	19.6	17.6	19.5	19.3	23.4	20.2	22.6	21.7	21.9
在庫物件	件数	49	50	59	57	59	66	69	62	52	55	56	47	44
	m ² 単価	22.1	21.4	21.0	21.9	20.6	19.2	18.6	18.4	21.0	20.7	21.8	21.6	22.8

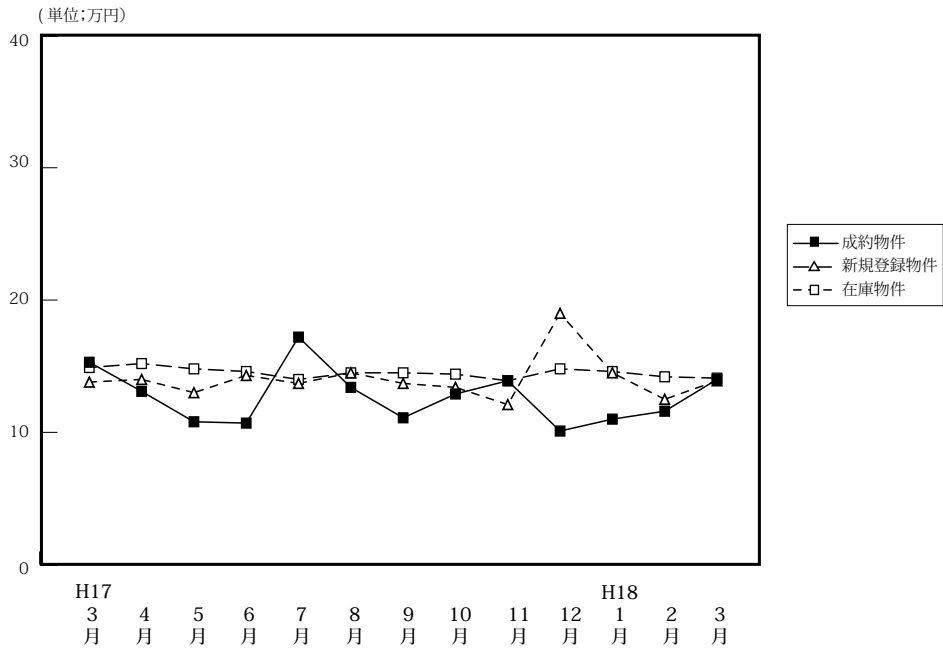
中古マンション 滋賀県2 m²単価推移

彦根市・長浜市・近江八幡市・甲賀市・湖南市・高島市・東近江市・米原市・滋賀郡・蒲生郡・愛知郡・犬上郡・東浅井郡・伊香郡 (単位:件、万円)

		H17/3月	4月	5月	6月	7月	8月	9月	10月	11月	12月	H18/1月	2月	3月
成約物件	件数	6	4	1	6	5	2	7	7	15	3	3	7	38
	m ² 単価	21.7	16.5	13.7	18.7	16.6	18.8	21.2	20.7	19.1	19.3	22.3	16.4	20.2
新規登録物件	件数	10	10	12	8	10	11	20	18	5	15	15	8	48
	m ² 単価	19.5	20.3	19.0	20.1	18.6	19.8	16.2	17.4	18.0	19.0	16.4	19.4	19.8
在庫物件	件数	35	28	29	24	24	28	38	41	28	30	35	35	31
	m ² 単価	19.2	19.0	19.4	17.9	18.5	19.6	17.7	16.9	16.8	18.5	17.6	16.9	18.9

【和歌山】

中古マンション m²単価推移



(単位:件、万円)

		H17/3月	4月	5月	6月	7月	8月	9月	10月	11月	12月	H18/1月	2月	3月
成約物件	件数	7	10	11	9	4	8	8	17	22	8	5	14	14
	m ² 単価	15.3	13.1	10.8	10.7	17.2	13.4	11.1	12.9	13.9	10.1	11.0	11.6	14.0
	平均価格	1,059	841	664	686	1,254	874	654	788	887	626	658	751	987
	平均面積	69.22	64.20	61.48	64.11	72.91	65.22	58.92	61.09	63.81	61.89	59.82	64.74	70.50
新規登録物件	件数	28	32	43	36	37	23	50	40	35	14	28	38	36
	m ² 単価	13.8	14.0	13.0	14.3	13.7	14.5	13.7	13.4	12.1	19.0	14.5	12.5	13.9
	平均価格	880	853	768	970	867	900	799	894	720	1,191	918	849	870
	平均面積	63.77	60.93	59.08	67.83	63.28	62.06	58.32	67.72	59.50	62.68	63.31	67.92	62.59
在庫物件	件数	95	94	112	133	130	111	121	119	115	105	99	109	109
	m ² 単価	14.9	15.2	14.8	14.6	14.0	14.5	14.5	14.4	13.9	14.8	14.6	14.2	14.1
	平均価格	940	958	904	920	872	952	885	901	856	924	895	903	873
	平均面積	63.09	63.03	61.08	63.01	62.29	63.79	61.03	62.57	61.58	62.43	61.30	63.59	61.91

中古マンション 和歌山市 m²単価推移

(単位:件、万円)

		H17/3月	4月	5月	6月	7月	8月	9月	10月	11月	12月	H18/1月	2月	3月
成約物件	件数	3	5	5	5	2	3	5	11	14	5	3	10	5
	m ² 単価	19.7	16.9	14.2	12.4	27.0	16.0	12.7	14.5	16.2	12.9	13.0	12.0	16.4
新規登録物件	件数	12	13	11	16	13	11	27	15	12	8	7	12	13
	m ² 単価	16.8	19.5	16.2	17.5	17.5	16.4	16.3	15.5	15.7	24.5	17.3	15.6	18.7
在庫物件	件数	48	45	44	52	46	46	56	49	45	46	39	36	35
	m ² 単価	17.3	18.5	18.4	18.5	17.2	17.3	17.5	18.0	17.7	18.5	19.0	19.8	20.1

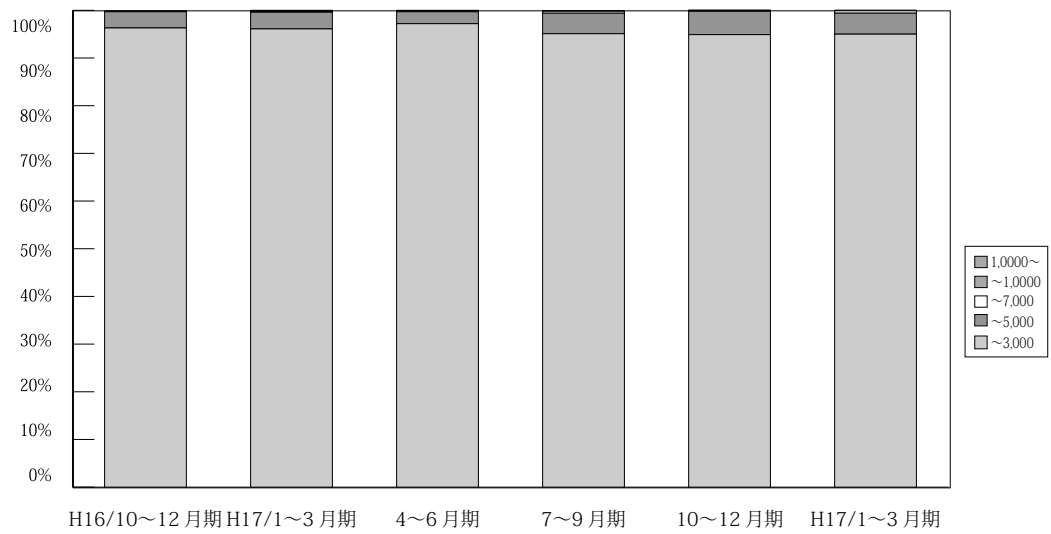
中古マンション 和歌山県下 m²単価推移

草津市・守山市・栗太郡・野洲市

(単位:件、万円)

		H17/3月	4月	5月	6月	7月	8月	9月	10月	11月	12月	H18/1月	2月	3月
成約物件	件数	4	5	6	4	2	5	3	6	8	3	2	4	9
	m ² 単価	12.1	9.6	8.7	8.5	8.6	9.3	8.5	10.2	9.9	9.2	7.9	9.9	12.9
新規登録物件	件数	16	19	32	20	24	12	23	25	23	6	21	26	23
	m ² 単価	11.7	10.8	12.1	11.8	11.9	12.6	11.2	12.1	10.3	12.6	13.6	11.2	11.3
在庫物件	件数	47	49	68	81	84	65	65	70	70	59	60	73	74
	m ² 単価	12.6	12.3	12.6	12.3	12.3	12.5	12.2	12.0	11.6	12.0	11.9	11.6	11.3

4. 中古マンション成約価格帯別構成比（四半期・府県別）

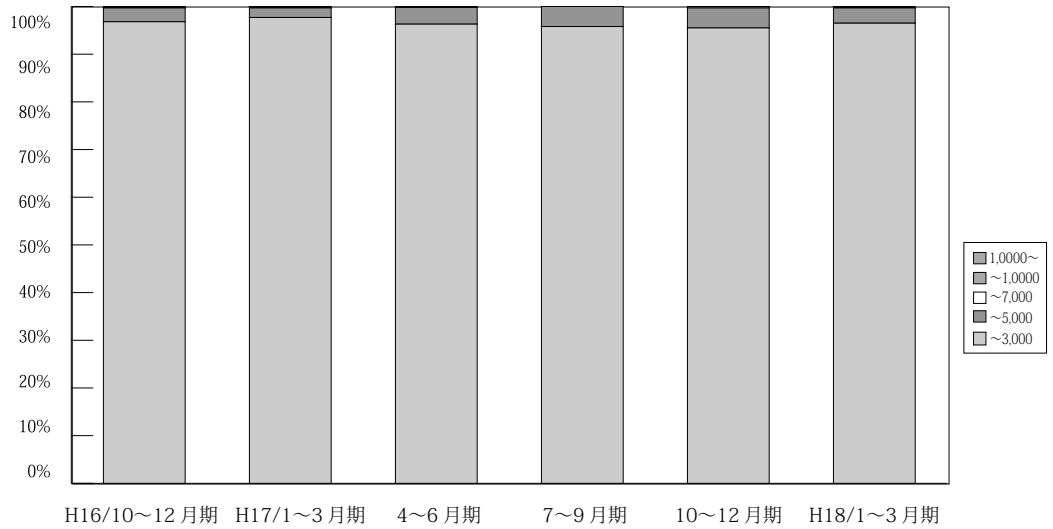


(単位：件、%)

万円	H15/7~9月期	10~12月期	H16/1~3月期	4~6月期	7~9月期	10~12月期	H17/1~3月期	4~6月期	7~9月期	10~12月期	H18/1~3月期	
近畿圏成約	~3,000	2,187 96.7	2,295 95.8	2,763 96.7	2,415 96.2	2,345 96.6	2,409 96.3	2,508 96.1	3,461 97.2	2,450 95.1	2,689 95.2	2,706 95.0
	~5,000	69 3.1	93 3.8	86 3	85 3.3	80 3.3	85 3.4	92 3.5	89 2.5	112 4.3	128 4.5	126 4.4
	~7,000	3 0.1	1 0.1	3 0.1	7 0.3	0 0.0	5 0.2	5 0.2	5 0.1	11 0.4	9 0.3	13 0.5
	~10,000	0 0.1	1 0.2	4 0.1	1 0.1	3 0.0	1 0.0	1 0.1	3 0.1	3 0.1	0 0.0	3 0.1
	10,000~	1 0.1	2 0.2	1 0.1	1 0.1	0 0.0	0 0.0	3 0.1	2 0.1	0 0.0	0 0.0	0 0.0
	合計	2,260 100.0	2,392 100.0	2,857 100.0	2,509 100.0	2,428 100.0	2,500 100.0	2,609 100.0	3,560 100.0	2,576 100.0	2,826 100.0	2,848 100.0

※%の表示は四捨五入してありますので、合計が100%にならない場合もあります。

【大阪】

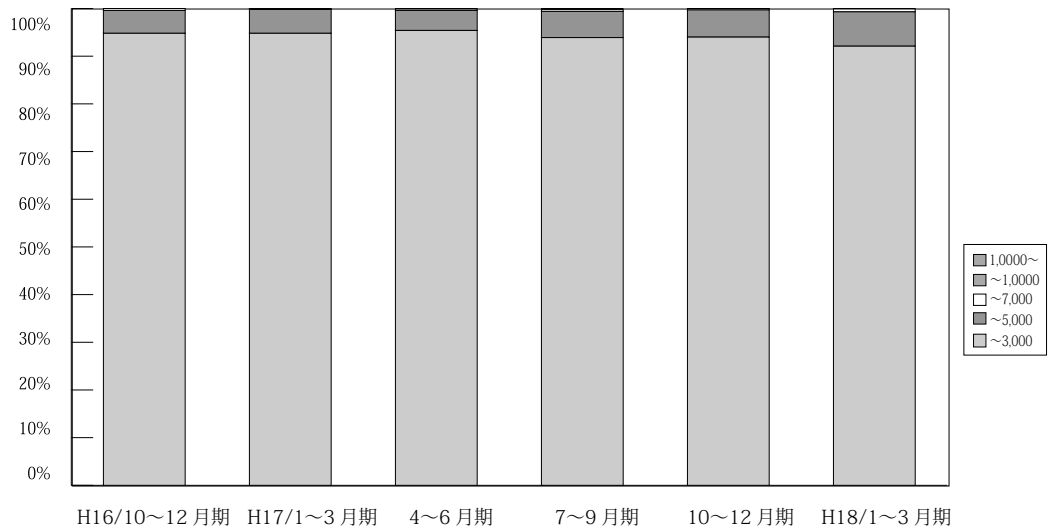


(単位：件、%)

	万円	H15/	10~12	H16/	4~6	7~9	10~12	H17/	4~6	7~9	10~12	H18/
		7~9	12	1~3	6	9	12	1~3	6	9	12	1~3
大 阪 成 約	~3,000	1,009 97.5	1,101 95.9	1,300 97.3	1,108 97.2	1,118 97.4	1,109 97.2	1,105 96.8	1,631 97.7	1,156 96.3	1,225 95.5	1,228 96.5
	~5,000	23 2.2	44 3.8	32 2.4	31 2.7	29 2.5	31 2.7	33 2.9	33 2.0	42 3.5	54 4.2	41 3.2
	~7,000	3 0.3	1 0.1	1 0.1	0 0.0	0 0.0	1 0.1	1 0.1	1 0.1	2 0.2	4 0.3	3 0.2
	~10,000	0 0.0	0 0.0	2 0.2	0 0.0	1 0.1	0 0.0	0 0.0	2 0.1	1 0.1	0 0.0	1 0.1
	10,000~	0 0.0	2 0.2	0 0.0	1 0.1	0 0.0	0 0.0	2 0.2	2 0.1	0 0.0	0 0.0	0 0.0
	合計	1,035 100.0	1,148 100.0	1,335 100.0	1,140 100.0	1,148 100.0	1,141 100.0	1,141 100.0	1,669 100.0	1,201 100.0	1,283 100.0	1,273 100.0

※%の表示は四捨五入してありますので、合計が100%にならない場合もあります。

【兵庫】

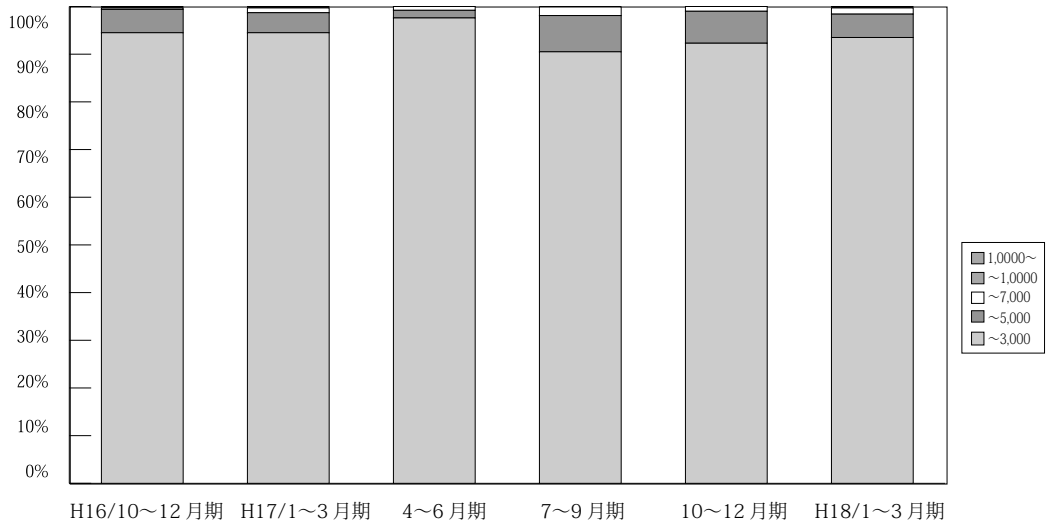


(単位：件、%)

	万円	H15/	10~12	H16/	4~6	7~9	10~12	H17/	4~6	7~9	10~12	H18/
		7~9	12	1~3	6	9	12	1~3	6	9	12	1~3
兵 庫 成 約	~3,000	690 95.2	701 95.2	906 95	859 94.7	765 95.1	771 94.8	845 94.8	1,092 95.5	804 93.9	909 94.5	884 92.1
	~5,000	34 4.7	34 4.6	43 4.5	43 4.7	38 4.7	39 4.8	44 5	48 4.2	47 5.5	51 5.3	69 7.2
	~7,000	0 0	0 0	2 0.2	5 0.6	0 0	3 0.4	1 0.1	3 0.3	3 0.4	2 0.2	6 0.6
	~10,000	0 0.0	1 0.2	2 0.2	0 0.0	1 0.2	0 0.0	0 0.0	1 0.1	2 0.2	0 0.0	1 0.1
	10,000~	1 0.1	0 0.0	1 0.1	0 0.0	0 0.0	0 0.0	1 0.1	0 0.0	0 0.0	0 0.0	0 0.0
	合計	725 100.0	736 100.0	954 100.0	907 100.0	804 100.0	813 100.0	891 100.0	1,144 100.0	856 100.0	962 100.0	960 100.0

※%の表示は四捨五入してありますので、合計が100%にならない場合もあります。

【京都】

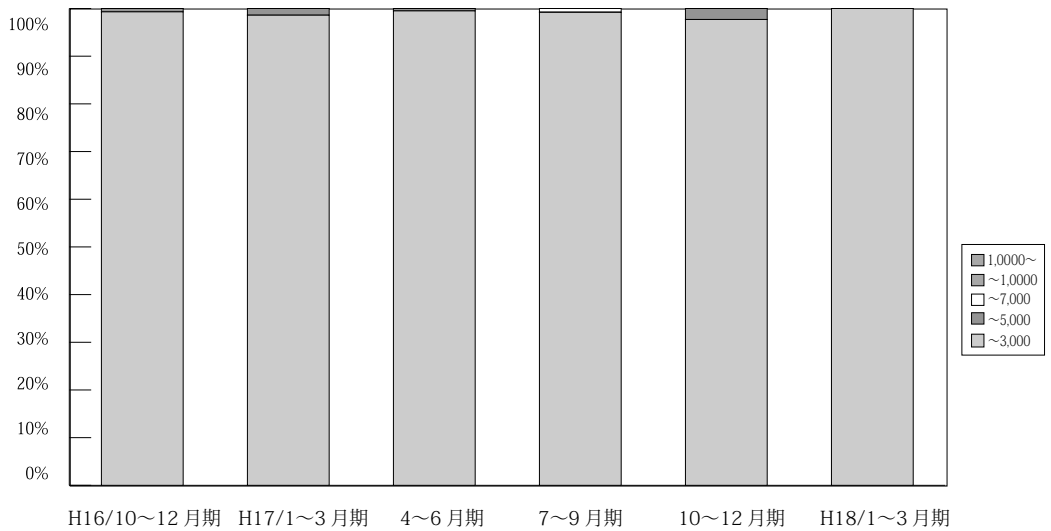


(単位：件、%)

	万円	H15/ 7~9月期	10~12月期	H16/ 1~3月期	4~6月期	7~9月期	10~12月期	H17/ 1~3月期	4~6月期	7~9月期	10~12月期	H18/ 1~3月期	
京 都 成 約	~ 3,000	275 95.8	268 95.4	297 96.7	249 95.4	270 95.4	273 94.5	294 94.5	376 97.7	249 90.5	262 92.3	288 93.5	
	~ 5,000	12 4.2	13 4.6	10 3.3	9 3.4	13 4.6	14 4.9	13 4.2	9 1.6	21 7.6	19 6.7	15 4.9	
	~ 7,000	0 0.0	0 0.0	0 0.0	2 0.8	0 0.0	1 0.3	3 1.1	1 0.8	3 1.8	5 1.8	3 1.1	4 1.3
	~ 10,000	0 0.0	0 0.0	0 0.0	1 0.4	0 0.0	1 0.3	1 0.3	0 0.0	0 0.0	0 0.0	0 0.0	1 0.3
	10,000~	0 0.0	0 0.0	0 0.0	0 0.0	0 0.0	0 0.0	0 0.0	0 0.0	0 0.0	0 0.0	0 0.0	0 0.0
	合計	287 100.0	281 100.0	307 100.0	261 100.0	283 100.0	289 100.0	311 100.0	385 100.0	275 100.0	284 100.0	308 100.0	

※%の表示は四捨五入してありますので、合計が100%にならない場合があります。

【奈良】

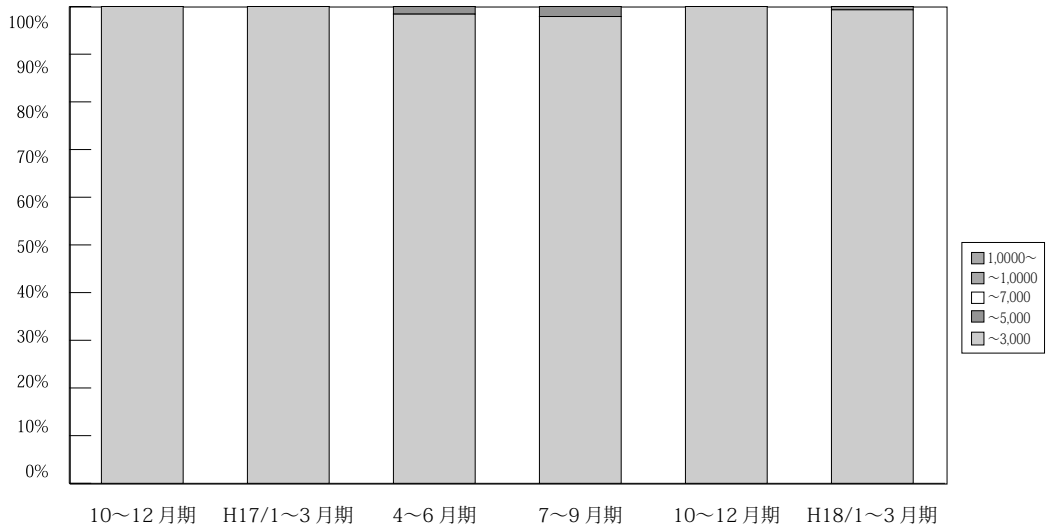


(単位：件、%)

	万円	H15/ 7~9月期	10~12月期	H16/ 1~3月期	4~6月期	7~9月期	10~12月期	H17/ 1~3月期	4~6月期	7~9月期	10~12月期	H18/ 1~3月期
奈 良 成 約	~ 3,000	98 100.0	112 98.2	134 100.0	101 99.0	89 100.0	139 99.3	136 98.6	184 99.5	126 99.2	125 97.7	128 100.0
	~ 5,000	0 0.0	2 1.8	0 0.0	1 1.0	0 0.0	1 0.7	2 1.4	0 0.0	0 0.0	3 2.3	0 0.0
	~ 7,000	0 0.0	0 0.0	0 0.0	0 0.0	0 0.0	0 0.0	0 0.0	1 0.5	1 0.8	0 0.0	0 0.0
	~ 10,000	0 0.0	0 0.0	0 0.0	0 0.0	0 0.0	0 0.0	0 0.0	0 0.0	0 0.0	0 0.0	0 0.0
	10,000~	0 0.0	0 0.0	0 0.0	0 0.0	0 0.0	0 0.0	0 0.0	0 0.0	0 0.0	0 0.0	0 0.0
	合計	98 100.0	114 100.0	134 100.0	102 100.0	89 100.0	140 100.0	138 100.0	185 100.0	127 100.0	128 100.0	128 100.0

※%の表示は四捨五入してありますので、合計が100%にならない場合があります。

【滋賀】

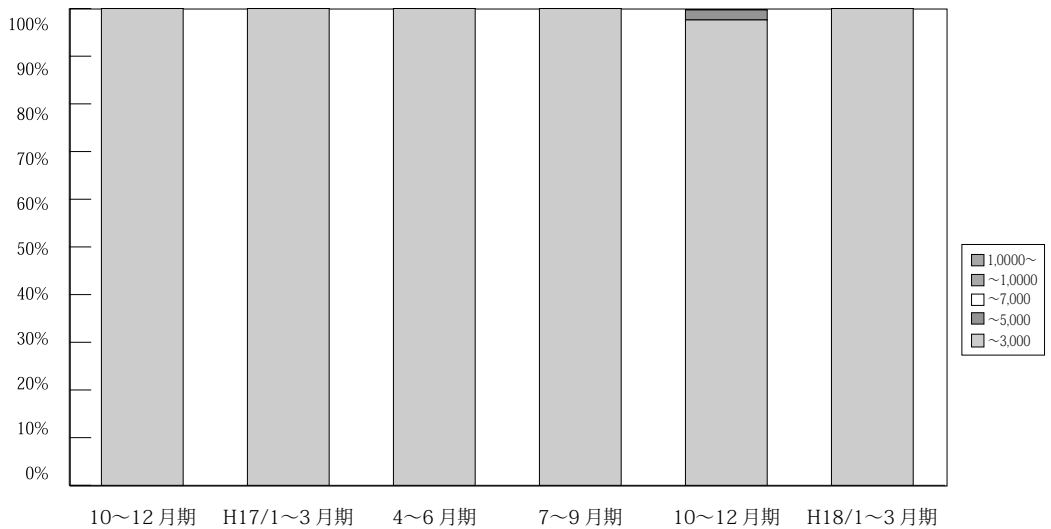


(単位：件、%)

	万円	H15/ 7~9月期	10~12月期	H16/ 1~3月期	4~6月期	7~9月期	10~12月期	H17/ 1~3月期	4~6月期	7~9月期	10~12月期	H18/ 1~3月期
滋 賀 成 約	~3,000	85 100.0	100 100.0	114 99.1	76 98.7	76 98.7	89 100.0	101 100.0	127 98.4	95 97.9	122 100.0	145 99.3
	~5,000	0 0.0	0 0.0	1 0.9	1 1.3	0 0.0	0 0.0	0 0.0	2 1.6	2 2.1	0 0.0	1 0.7
	~7,000	0 0.0	0 0.0	0 0.0	0 0.0	0 0.0	0 0.0	0 0.0	0 0.0	0 0.0	0 0.0	0 0.0
	~10,000	0 0.0	0 0.0	0 0.0	0 0.0	1 1.3	0 0.0	0 0.0	0 0.0	0 0.0	0 0.0	0 0.0
	10,000~	0 0.0	0 0.0	0 0.0	0 0.0	0 0.0	0 0.0	0 0.0	0 0.0	0 0.0	0 0.0	0 0.0
	合計	85 100.0	100 100.0	115 100.0	77 100.0	77 100.0	89 100.0	101 100.0	129 100.0	97 100.0	122 100.0	146 100.0

※%の表示は四捨五入してありますので、合計が100%にならない場合もあります。

【和歌山】



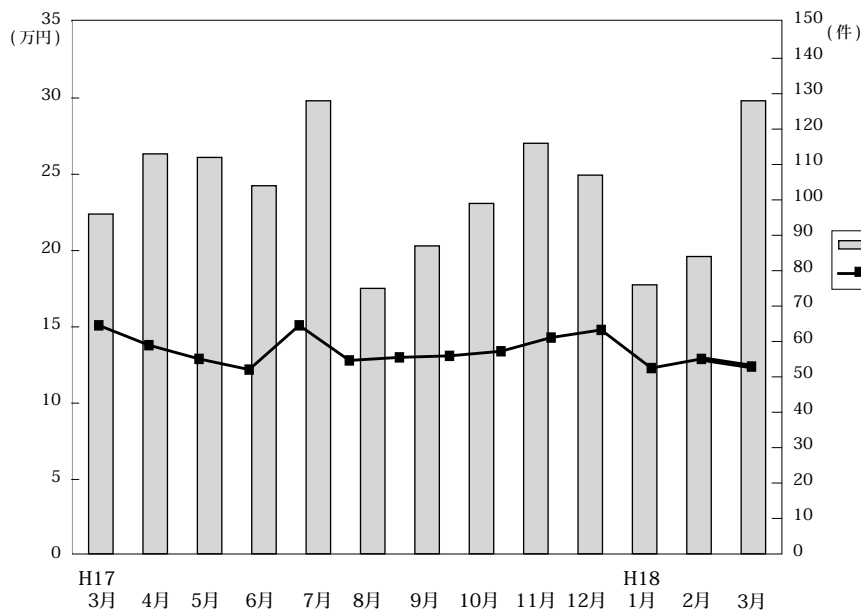
(単位：件、%)

	万円	H15/ 7~9月期	10~12月期	H16/ 1~3月期	4~6月期	7~9月期	10~12月期	H17/ 1~3月期	4~6月期	7~9月期	10~12月期	H18/ 1~3月期
和 歌 山 成 約	~3,000	30 100.0	13 100.0	12 100.0	22 100.0	27 100.0	28 100.0	27 100.0	51 100.0	20 100.0	46 97.6	33 100.0
	~5,000	0 0.0	0 0.0	0 0.0	0 0.0	0 0.0	0 0.0	0 0.0	0 0.0	0 0.0	1 2.1	0 0.0
	~7,000	0 0.0	0 0.0	0 0.0	0 0.0	0 0.0	0 0.0	0 0.0	0 0.0	0 0.0	0 0.0	0 0.0
	~10,000	0 0.0	0 0.0	0 0.0	0 0.0	0 0.0	0 0.0	0 0.0	0 0.0	0 0.0	0 0.0	0 0.0
	10,000~	0 0.0	0 0.0	0 0.0	0 0.0	0 0.0	0 0.0	0 0.0	0 0.0	0 0.0	0 0.0	0 0.0
	合計	30 100.0	13 100.0	12 100.0	22 100.0	27 100.0	28 100.0	27 100.0	31 100.0	20 100.0	47 100.0	33 100.0

※%の表示は四捨五入してありますので、合計が100%にならない場合もあります。

5. 近畿圏土地レポート

(1) 近畿圏土地成約データ推移



◎成約物件㎡単価・平均価格推移

(単位：件、万円)

		H17/3月	4月	5月	6月	7月	8月	9月	10月	11月	12月	H18/1月	2月	3月
近畿圏計	件数	96	113	112	104	128	75	87	99	116	107	76	84	128
	㎡単価	12.9	12.2	15.1	12.8	13.2	13.1	13.4	14.3	14.8	12.3	12.9	12.4	14.1
	平均価格	1,969	1,758	2,206	1,866	1,922	1,967	1,922	2,141	2,088	1,788	1,965	1,867	2,024
	平均面積	152.4	146.6	146.7	146.3	147.3	151.4	145.3	149.7	142.6	146.4	153.2	150.9	144.4
大阪計	件数	33	20	39	27	37	21	28	31	30	31	16	25	31
	㎡単価	15.7	14.0	17.2	17.2	14.7	16.7	17.5	17.4	19.1	16.6	15.6	14.9	19.8
	平均価格	2,266	1,963	2,521	2,480	2,019	2,438	2,345	2,542	2,606	2,253	2,308	1,994	2,704
兵庫計	件数	36	52	42	40	54	35	33	39	51	36	30	28	34
	㎡単価	12.4	12.4	15.5	11.6	12.9	12.0	13.3	14.5	14.6	10.8	13.1	11.8	16.3
	平均価格	1,925	1,792	2,209	1,669	1,898	1,836	1,885	2,206	2,043	1,549	1,951	1,858	2,371
京都計	件数	12	15	14	12	18	8	9	13	14	10	12	9	17
	㎡単価	14.6	17.8	16.7	13.4	15.8	16.3	12.3	14.1	16.0	15.7	16.6	16.9	14.5
	平均価格	2,314	2,578	2,483	1,979	2,375	2,253	2,007	2,061	2,369	2,462	2,679	2,866	2,264
奈良計	件数	5	11	9	11	13	6	8	4	8	9	5	9	12
	㎡単価	6.9	7.9	8.2	9.7	7.7	8.5	9.1	8.5	8.7	8.9	9.8	8.7	8.1
	平均価格	1,154	1,219	1,329	1,532	1,314	1,489	1,579	1,193	1,398	1,449	1,454	1,361	1,316
滋賀計	件数	8	12	6	11	2	5	8	11	8	18	11	10	32
	㎡単価	7.8	7.2	8.4	9.7	9.8	6.6	6.7	8.4	8.6	9.0	6.7	8.4	8.7
	平均価格	1,278	1,180	1,255	1,478	1,590	1,023	999	1,333	1,234	1,415	1,086	1,357	1,200
和歌山計	件数	2	3	2	3	4	0	1	1	5	3	2	3	2
	㎡単価	4.9	7.4	6.1	9.2	9.8		3.7	5.9	7.0	6.0	7.3	9.1	6.8
	平均価格	575	1,016	892	1,168	1,439		620	872	1,140	862	1,275	1,125	974

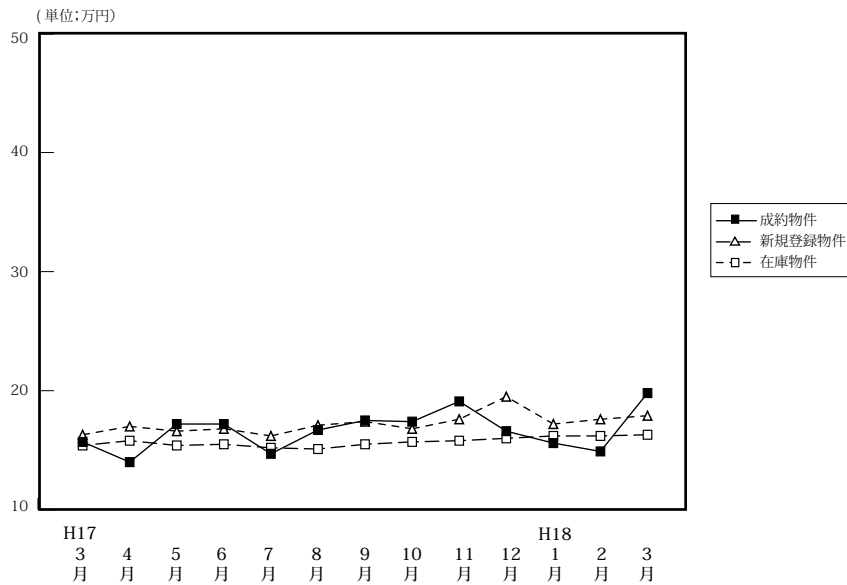
◎新規登録物件㎡単価・平均価格推移

(単位：件、万円)

		H17/3月	4月	5月	6月	7月	8月	9月	10月	11月	12月	H18/1月	2月	3月
近畿圏計	件数	671	669	745	685	719	618	699	808	734	507	751	671	768
	㎡単価	13.6	13.5	13.6	13.4	13.1	14.0	13.6	13.9	13.7	14.9	13.5	15.2	14.8
	平均価格	2,028	1,996	1,988	1,967	1,906	2,014	2,000	2,008	1,986	2,191	1,952	2,232	2,156
	平均面積	149.8	148.8	146.4	146.5	146.6	145.1	148.6	145.3	145.9	147.9	145.9	147.6	146.6
大阪計	件数	172	191	185	186	172	145	161	201	200	122	178	171	189
	㎡単価	16.3	17.0	16.6	16.8	16.2	17.1	17.4	16.8	17.6	19.5	17.2	17.6	17.9
	平均価格	2,386	2,548	2,430	2,321	2,296	2,454	2,512	2,396	2,413	2,859	2,442	2,567	2,569
兵庫計	件数	265	248	333	295	313	258	312	346	305	209	344	287	298
	㎡単価	13.9	13.5	13.8	14.0	13.9	15.1	14.1	14.9	12.8	16.0	13.2	16.9	16.2
	平均価格	2,047	1,945	1,957	2,025	1,984	2,086	2,029	2,106	1,833	2,294	1,892	2,464	2,320
京都計	件数	76	59	77	65	59	71	74	78	79	55	59	66	76
	㎡単価	17.7	16.5	16.2	13.3	13.2	14.9	15.3	14.6	17.9	14.7	18.3	16.5	18.5
	平均価格	2,637	2,393	2,396	2,009	2,033	2,235	2,353	2,138	2,715	2,284	2,708	2,361	2,870
奈良計	件数	58	66	57	55	56	47	59	67	62	46	86	53	54
	㎡単価	9.1	8.9	9.5	9.4	9.9	9.9	8.4	9.5	9.0	9.5	9.6	9.9	9.6
	平均価格	1,502	1,389	1,517	1,552	1,605	1,567	1,324	1,496	1,514	1,592	1,450	1,601	1,584
滋賀計	件数	55	70	63	48	84	72	58	78	50	46	48	56	71
	㎡単価	7.8	8.5	8.0	8.1	8.5	8.0	7.2	8.5	8.2	8.4	7.3	8.3	7.8
	平均価格	1,261	1,369	1,260	1,305	1,318	1,277	1,213	1,338	1,325	1,291	1,186	1,333	1,161
和歌山計	件数	45	35	30	36	35	25	35	38	38	29	36	38	80
	㎡単価	7.8	7.4	6.6	7.4	6.6	7.2	7.2	7.3	7.5	7.2	7.1	6.9	8.1
	平均価格	1,128	1,073	985	1,105	979	1,059	1,078	1,079	1,084	949	1,087	953	1,164

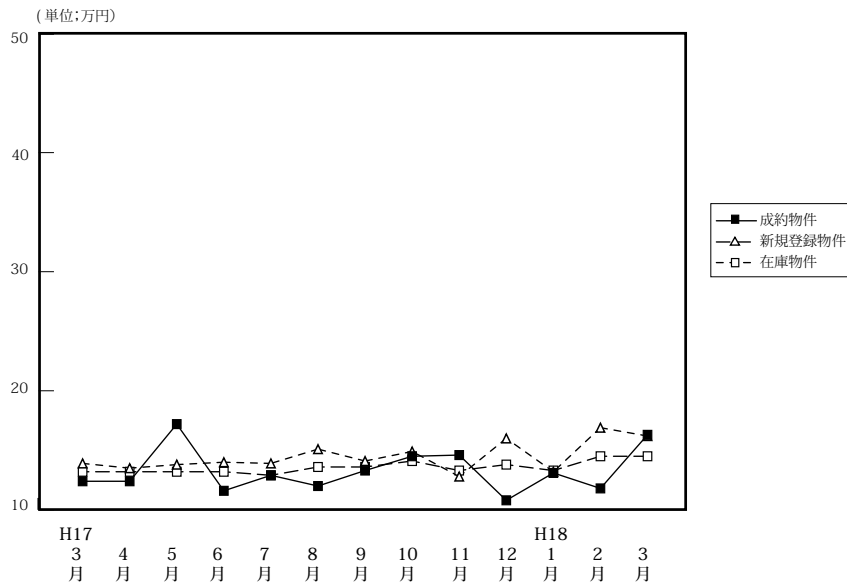
(2) 府県別土地成約データ推移

【大阪】 土地 m²単価推移



		H17/3月	4月	5月	6月	7月	8月	9月	10月	11月	12月	H18/1月	2月	3月
成約物件	件数	33	20	39	27	37	21	28	31	30	31	16	25	31
	m ² 単価 平均価格	15.7 2,266	14.0 1,963	17.2 2,521	17.2 2,480	14.7 2,019	16.7 2,438	17.5 2,345	17.4 2,542	19.1 2,606	16.6 2,253	15.6 2,308	14.9 1,994	19.8 2,704
新規登録物件	件数	172	191	185	186	172	145	161	201	200	122	178	171	189
	m ² 単価 平均価格	16.3 2,386	17.0 2,548	16.6 2,430	16.8 2,321	16.2 2,296	17.1 2,454	17.4 2,512	16.8 2,316	17.6 2,413	19.5 2,859	17.2 2,442	17.6 2,567	17.9 2,569
在庫物件	件数	501	491	501	521	517	498	474	514	553	515	527	495	517
	m ² 単価 平均価格	15.4 2,266	15.8 2,375	15.4 2,316	15.5 2,245	15.2 2,206	15.1 2,202	15.5 2,279	15.7 2,304	15.8 2,286	16.0 2,336	16.2 2,343	16.2 2,392	16.3 2,386

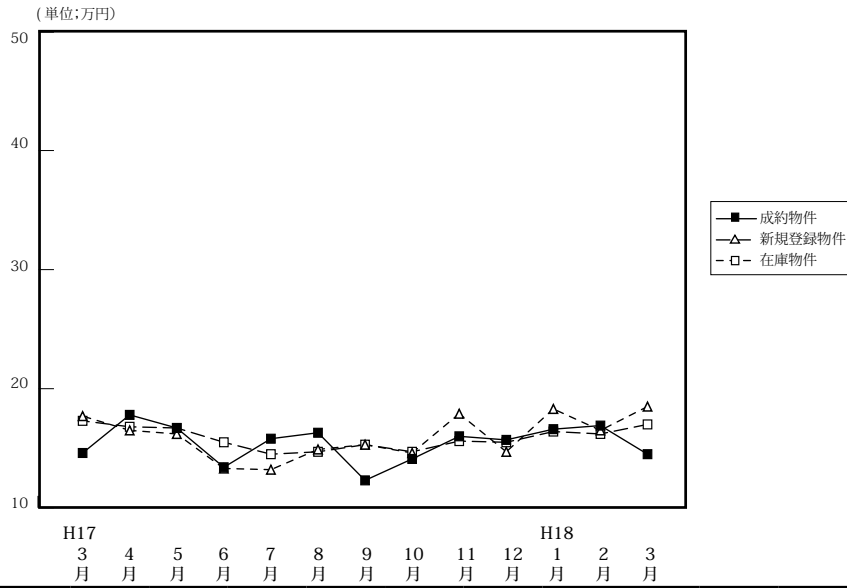
【兵庫】 土地 m²単価推移



		H17/3月	4月	5月	6月	7月	8月	9月	10月	11月	12月	H18/1月	2月	3月
成約物件	件数	36	52	42	40	54	35	33	30	51	36	30	28	34
	m ² 単価 平均価格	12.4 1,925	12.4 1,792	17.2 2,521	11.6 1,669	12.9 1,898	12.0 1,836	13.3 1,885	14.5 2,206	14.6 2,043	10.8 1,549	13.1 1,951	11.8 1,858	16.3 2,371
新規登録物件	件数	265	248	333	295	313	258	312	346	305	209	344	287	298
	m ² 単価 平均価格	13.9 2,047	13.5 1,945	13.8 1,957	14.0 2,025	13.9 1,984	15.1 2,086	14.1 2,029	14.9 2,106	12.8 1,833	16.0 2,294	13.2 1,892	16.9 2,464	16.2 2,320
在庫物件	件数	788	747	837	884	917	897	919	913	947	879	937	933	989
	m ² 単価 平均価格	13.2 1,952	13.2 1,944	13.2 1,918	13.2 1,905	12.9 1,850	13.6 1,933	13.6 1,931	14.1 2,005	13.3 1,916	13.8 1,984	13.3 1,896	14.5 2,081	14.5 2,069

【京都】

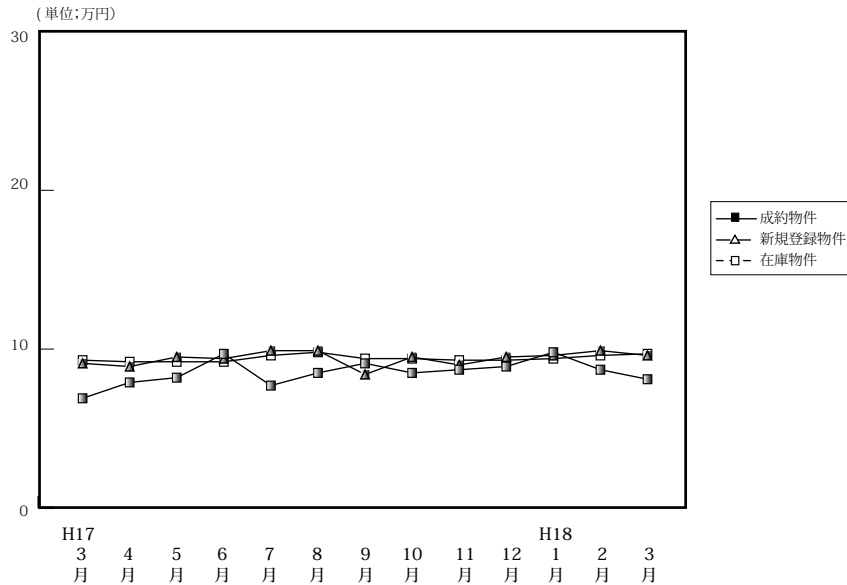
土地 m²単価推移



		H17/3月	4月	5月	6月	7月	8月	9月	10月	11月	12月	H18/1月	2月	3月
成約物件	件数	12	15	14	12	18	8	9	13	14	10	12	9	17
	m ² 単価 平均価格	14.6 2,314	17.8 2,578	16.7 2,483	13.4 1,979	15.8 2,375	16.3 2,253	12.3 2,007	14.1 2,061	16.0 2,369	15.7 2,462	16.6 2,679	16.9 2,866	14.5 2,264
新規登録物件	件数	76	59	77	65	59	71	74	78	79	55	59	66	76
	m ² 単価 平均価格	17.7 2,637	16.5 2,393	16.2 2,396	13.3 2,009	13.2 2,033	14.9 2,235	15.3 2,353	14.6 2,138	17.9 2,715	14.7 2,284	18.3 2,708	16.5 2,361	18.5 2,870
在庫物件	件数	191	193	202	211	192	193	206	220	222	212	193	201	210
	m ² 単価 平均価格	17.3 2,608	16.8 2,511	16.7 2,469	15.5 2,326	14.5 2,173	14.7 2,190	5.3 2,276	14.7 2,201	15.6 2,343	15.5 2,377	16.4 2,502	16.2 2,411	17.0 2,534

【奈良】

土地 m²単価推移

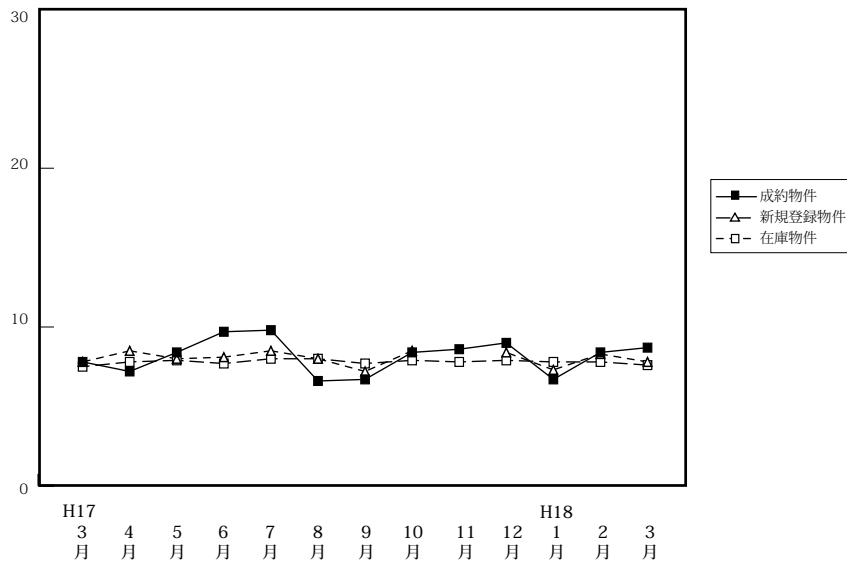


		H17/3月	4月	5月	6月	7月	8月	9月	10月	11月	12月	H18/1月	2月	3月
成約物件	件数	5	11	9	11	13	6	8	4	8	9	5	9	12
	m ² 単価 平均価格	6.9 1,154	7.9 1,219	8.2 1,329	9.7 1,532	7.7 1,314	8.5 1,489	9.1 1,579	8.5 1,193	8.7 1,398	8.9 1,449	9.8 1,454	8.7 1,361	8.1 1,316
新規登録物件	件数	58	66	57	55	56	47	59	67	62	46	86	53	54
	m ² 単価 平均価格	9.1 1,502	8.9 1,389	9.5 1,517	9.4 1,552	9.9 1,605	9.9 1,567	8.4 1,324	9.5 1,496	9.0 1,514	9.5 1,592	9.6 1,450	9.9 1,601	9.6 1,584
在庫物件	件数	182	175	186	180	169	154	162	183	193	184	192	184	176
	m ² 単価 平均価格	9.3 1,468	9.2 1,462	9.2 1,483	9.2 1,473	9.6 1,554	9.8 1,571	9.4 1,486	9.4 1,475	9.3 1,444	9.3 1,497	9.4 1,475	9.6 1,524	9.7 1,531

【滋賀】

土地 m²単価推移

(単位:万円)

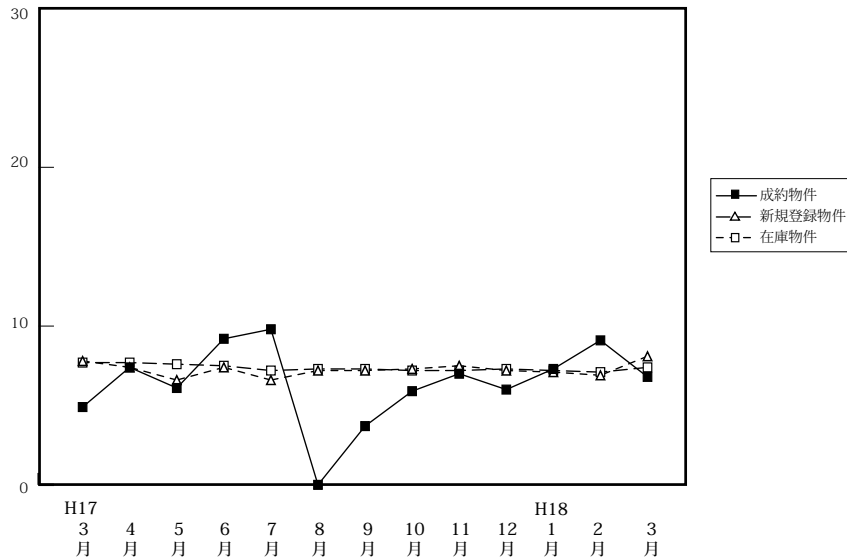


		H17/3月	4月	5月	6月	7月	8月	9月	10月	11月	12月	H18/1月	2月	3月
成約物件	件数	8	12	6	11	2	5	8	11	8	18	11	10	32
	m ² 単価	7.8	7.2	8.4	9.7	9.8	6.6	6.7	8.4	8.6	9.0	6.7	8.4	8.7
	平均価格	1,278	1,180	1,255	1,478	1,590	1,023	999	1,333	1,234	1,415	1,086	1,357	1,200
新規登録物件	件数	55	70	63	48	84	72	58	78	50	46	48	56	71
	m ² 単価	7.8	8.5	8.0	8.1	8.5	8.0	7.2	8.5	8.2	8.4	7.3	8.3	7.8
	平均価格	1,261	1,369	1,260	1,305	1,318	1,277	1,213	1,338	1,325	1,291	1,186	1,333	1,161
在庫物件	件数	197	209	211	210	219	250	246	240	226	213	198	209	188
	m ² 単価	7.5	7.8	7.9	7.7	8.0	8.0	7.7	7.9	7.8	7.9	7.8	7.8	7.6
	平均価格	1,205	1,249	1,266	1,249	1,256	1,272	1,241	1,266	1,217	1,248	1,224	1,232	1,200

【和歌山】

土地 m²単価推移

(単位:万円)



		H17/3月	4月	5月	6月	7月	8月	9月	10月	11月	12月	H18/1月	2月	3月
成約物件	件数	2	3	2	3	4	0	1	1	5	3	2	3	2
	m ² 単価	4.9	7.4	6.1	9.2	9.8		3.7	5.9	7.0	6.0	7.3	9.1	6.8
	平均価格	575	1,016	892	1,167	1,439		620	872	1,140	862	1,275	1,125	974
新規登録物件	件数	45	35	30	36	35	25	35	38	38	29	36	38	80
	m ² 単価	7.8	7.4	6.6	7.4	6.6	7.2	7.2	7.3	7.5	7.2	7.1	6.9	8.1
	平均価格	1,128	1,073	985	1,105	979	1,059	1,078	1,079	1,084	949	1,087	953	1,164
在庫物件	件数	149	156	157	157	149	145	146	157	164	161	164	172	228
	m ² 単価	7.7	7.7	7.6	7.5	7.2	7.3	7.3	7.2	7.2	7.3	7.2	7.1	7.4
	平均価格	1,110	1,135	1,128	1,120	1,090	1,084	1,101	1,077	1,088	1,083	1,092	1,055	1,086