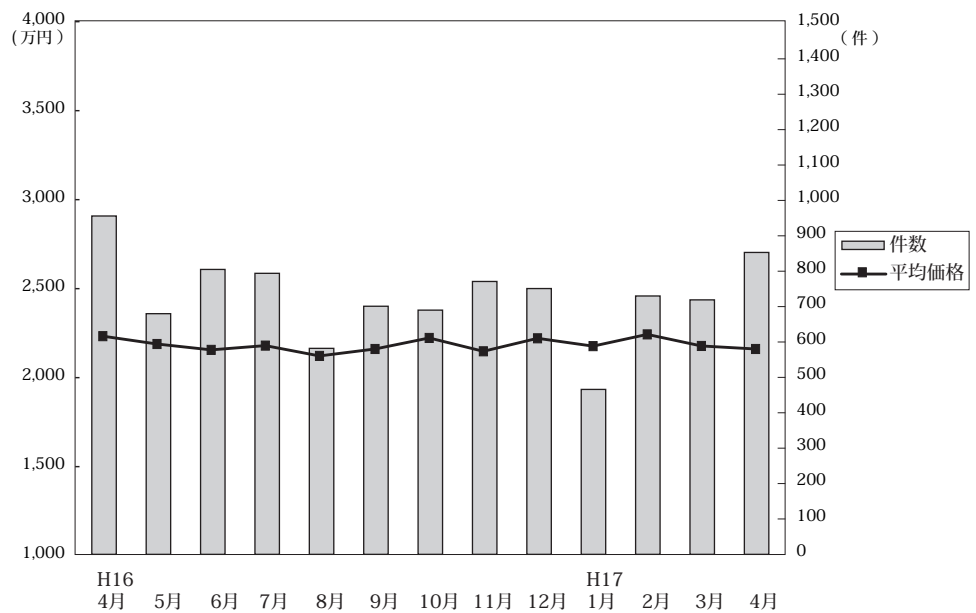


1. 近畿圏戸建レポート

土地面積 40～200㎡の戸建成約平均価格は、近畿圏全体で前月比 0.8 ポイント下落し、前年同月比は、3.2 ポイント下落となった。
成約報告数は、前月比は 18.6 ポイント増加し、前年同月比で 10.2 ポイント減少した。

(1) 戸建平均価格推移



◎成約物件平均価格・㎡単価推移

(単位：件、万円)

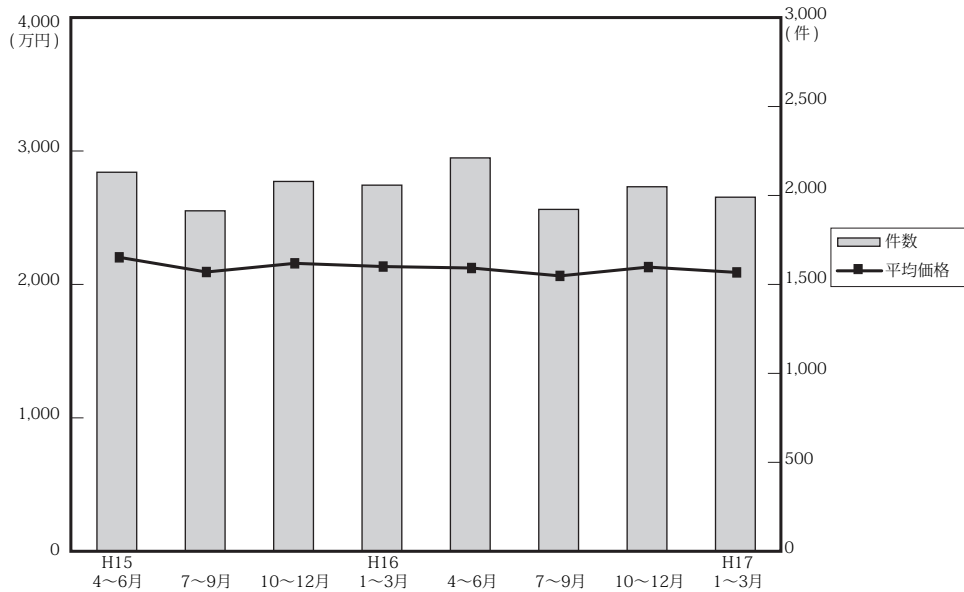
		H16/4月	5月	6月	7月	8月	9月	10月	11月	12月	H17/1月	2月	3月	4月
近畿圏計	件数	950	680	805	794	582	701	690	771	751	466	730	719	853
	平均価格	2,233	2,189	2,156	2,180	2,122	2,161	2,223	2,148	2,221	2,102	2,243	2,178	2,161
	㎡単価	22.3	21.5	21.1	21.9	20.7	21.5	22.3	21.5	21.9	21.3	21.9	22.4	21.6
	平均面積	100.04	101.66	102.05	99.33	102.57	100.28	99.51	99.75	101.6	102.26	102.64	100.07	102.40
大阪計	件数	397	299	329	343	235	263	284	298	316	170	303	300	351
	平均価格	2,105	2,097	2,213	2,137	2,103	2,081	2,194	2,096	2,234	2,125	2,244	2,192	2,117
	㎡単価	23.9	23.6	24.8	24.1	23.9	23.6	25.1	24.1	24.6	24.3	23.9	24.7	23.7
	平均面積	25.6	23.3	20.9	21.8	21.0	21.5	22.3	21.0	21.2	20.0	21.8	21.8	21.3
兵庫計	件数	205	183	188	194	150	175	173	204	194	145	194	165	221
	平均価格	2,758	2,582	2,263	2,415	2,385	2,353	2,391	2,335	2,391	2,332	2,459	2,450	2,414
	㎡単価	25.6	23.3	20.9	21.8	21.0	21.5	22.3	21.0	21.2	20.0	21.8	21.8	21.3
	平均面積	25.6	23.3	20.9	21.8	21.0	21.5	22.3	21.0	21.2	20.0	21.8	21.8	21.3
京都計	件数	218	121	156	166	96	167	134	164	145	92	137	152	174
	平均価格	2,360	2,243	2,431	2,330	2,248	2,347	2,491	2,306	2,299	2,044	2,319	2,183	2,251
	㎡単価	26.2	22.7	25.1	25.7	24.7	25.9	26.9	25.9	25.5	24.0	25.4	25.1	23.5
	平均面積	26.2	22.7	25.1	25.7	24.7	25.9	26.9	25.9	25.5	24.0	25.4	25.1	23.5
奈良計	件数	51	32	60	47	38	42	38	56	43	24	40	51	50
	平均価格	1,664	1,721	1,503	1,739	1,570	1,710	1,570	1,766	1,913	1,569	1,692	1,689	1,731
	㎡単価	12.4	12.7	12.4	13.6	13.4	13.8	12.8	14.0	13.7	12.1	14.0	12.7	12.8
	平均面積	12.4	12.7	12.4	13.6	13.4	13.8	12.8	14.0	13.7	12.1	14.0	12.7	12.8
滋賀計	件数	60	37	52	32	46	40	43	33	32	22	37	43	43
	平均価格	1,685	1,438	1,753	1,457	1,832	1,818	1,880	1,880	1,796	1,769	1,686	1,821	1,645
	㎡単価	11.4	10.6	12.2	11.0	13.1	12.6	13.9	13.3	13.5	11.5	12.7	13.2	12.0
	平均面積	11.4	10.6	12.2	11.0	13.1	12.6	13.9	13.3	13.5	11.5	12.7	13.2	12.0
和歌山計	件数	19	8	20	12	17	14	18	16	21	13	19	8	14
	平均価格	1,050	1,158	1,062	1,197	1,366	1,374	1,276	998	1,199	1,188	1,722	1,020	1,256
	㎡単価	7.9	9.6	8.1	8.9	10.2	11.0	9.7	8.4	10.2	10.0	14.0	9.3	10.7
	平均面積	7.9	9.6	8.1	8.9	10.2	11.0	9.7	8.4	10.2	10.0	14.0	9.3	10.7

◎新規登録物件平均価格推移

(単位：件、万円)

		H16/4月	5月	6月	7月	8月	9月	10月	11月	12月	H17/1月	2月	3月	4月
近畿圏計	件数	3,521	3,788	2,884	3,600	3,366	3,740	2,888	3,889	2,922	3,984	4,247	4,332	4,034
	平均価格	2,439	2,397	2,346	2,394	2,389	2,420	2,372	2,405	2,459	2,421	2,437	2,398	2,433
大阪計	件数	1,711	1,701	1,769	1,703	1,541	1,790	1,889	1,803	1,406	1,917	2,071	2,045	1,917
	平均価格	2,443	2,450	2,428	2,425	2,415	2,454	2,470	2,477	2,471	2,457	2,478	2,444	2,468
兵庫計	件数	943	1,037	1,027	977	881	935	1,034	991	786	1,082	1,118	1,149	1,070
	平均価格	2,690	2,596	2,646	2,575	2,610	2,561	2,611	2,534	1,603	2,622	2,687	2,448	2,615
京都計	件数	480	581	657	530	540	583	541	650	424	528	572	653	597
	平均価格	2,465	2,410	2,517	2,458	2,464	2,520	2,526	2,431	2,660	2,509	2,342	2,608	2,499
奈良計	件数	183	236	225	181	207	208	203	234	150	208	222	223	207
	平均価格	1,815	1,750	1,758	1,743	1,779	1,806	1,878	1,882	1,822	1,744	1,783	1,876	1,782
滋賀計	件数	147	153	165	130	145	144	157	127	97	156	159	162	156
	平均価格	1,853	1,942	1,983	1,867	1,767	2,184	1,917	1,908	1,947	1,896	2,119	1,952	2,003
和歌山計	件数	57	80	67	79	52	80	97	84	59	93	105	100	87
	平均価格	1,438	1,393	1,377	1,401	1,279	1,305	1,365	1,330	1,291	1,250	1,357	1,411	1,291

(2) 中古戸建 平均価格の動向 (四半期別)



(単位: 件、万円)

項目	地域	近畿圏全体				大阪府				兵庫県				京都府			
		平均価格	前期比	前年比	件数	平均価格	前期比	前年比	件数	平均価格	前期比	前年比	件数	平均価格	前期比	前年比	件数
15.	4~6	2,215	0.6	-1.9	2,141	2,116	-4.2	-3.5	888	2,572	7.5	5.3	520	2,203	0.3	-3.6	363
	7~9	2,105	-5.0	-5.4	1,923	2,001	-5.4	-11.6	800	2,332	-9.3	-5.1	501	2,130	-3.3	7.7	306
	10~12	2,170	3.1	-3.5	2,089	2,124	6.1	-2.4	910	2,406	3.2	-7.7	482	2,095	-1.6	-0.3	363
16.	1~3	2,146	-1.1	-2.5	2,068	2,113	-0.5	-4.3	828	2,403	-0.1	0.5	491	2,188	4.4	-0.4	353
	4~6	2,135	-0.5	-3.6	2,222	2,064	-2.3	-2.5	951	2,537	5.6	-1.4	513	2,128	-2.7	-3.4	348
	7~9	2,076	-2.8	-1.4	1,931	2,066	0.1	3.2	806	2,284	-10	-2.1	466	2,027	-4.7	-4.8	299
	10~12	2,142	3.2	-1.3	2,059	2,143	3.7	0.9	783	2,370	3.8	-1.5	546	2,091	3.2	-0.2	336
17.	1~3	2,102	-1.9	-2.1	2,000	2,070	-3.4	-2.0	778	2,400	1.3	-0.1	500	1,942	-7.1	-11.2	314

項目	地域	奈良県				滋賀県				和歌山県			
		平均価格	前期比	前年比	件数	平均価格	前期比	前年比	件数	平均価格	前期比	前年比	件数
15.	4~6	2,143	-2.5	-10.1	186	1,965	12.9	-4.2	136	1,279	-10.4	-17.3	48
	7~9	2,279	6.3	2.2	160	1,763	-10.3	-5.4	125	1,364	6.6	6.3	31
	10~12	2,402	5.4	10.2	156	1,889	7.1	-2.4	133	1,222	-10.4	-22.7	45
16.	1~3	2,081	-13.4	-5.4	209	1,708	-9.6	-1.9	143	1,297	6.1	-9.1	44
	4~6	2,045	-1.7	-4.6	198	1,652	-3.3	-16	160	1,340	3.3	4.8	52
	7~9	2,116	3.5	-7.2	174	1,771	7.2	0.5	140	1,246	-7.0	-8.7	46
	10~12	2,084	-1.5	-13.2	195	1,809	2.1	-4.2	140	1,290	3.5	5.6	59
17.	1~3	2,203	5.7	5.9	204	1,708	-5.6	0	160	1,380	7.0	6.4	44

(参)

(参)

(参)

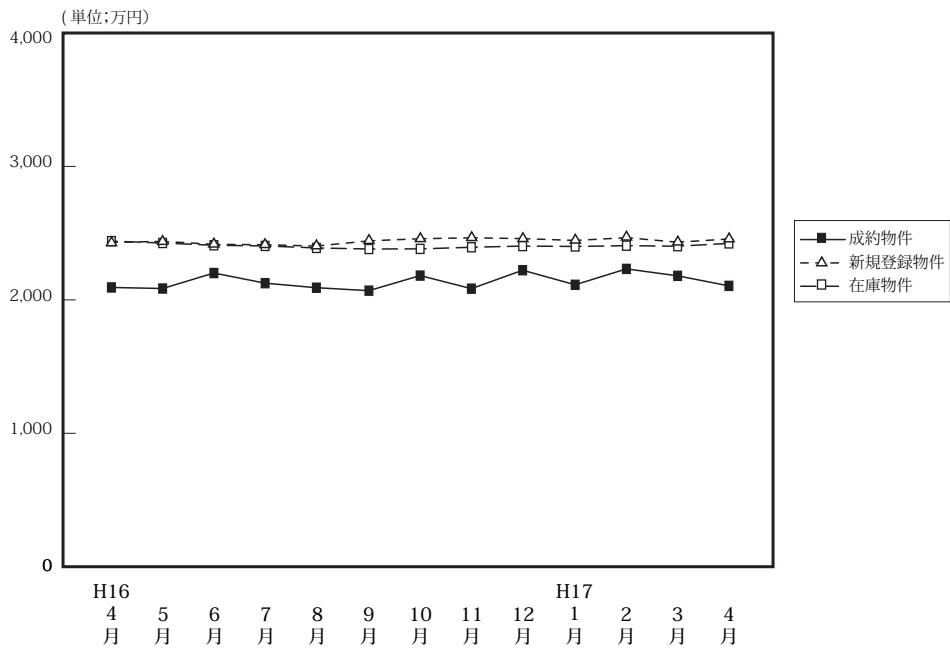
(3) 戸建成約データ <土地面積 40 ~ 200 m²> (府県・ブロック・市区別)

【近畿全体】

項目地域	件数 件	平均成約 価格 (万円)	平均㎡ 単価 (万)	平均土地 面積 (㎡)	平均建物 面積 (㎡)	平均築 年数 (年)	平均徒歩 時間 (分)
近畿全体	853	2,161	21.6	102.40	94.52	17	9
大阪府	351	2,117	23.7	89.13	94.46	18	9
兵庫県	221	2,414	21.3	113.55	98.62	12	10
京都府	174	2,251	23.5	95.74	88.60	17	8
奈良県	50	1,731	12.8	135.63	94.87	18	8
滋賀県	43	1,645	12.0	137.01	96.20	18	10
和歌山県	14	1,256	10.7	117.16	97.42	25	12

価格帯	件 (%)	土地面積	件 (%)
~ 2,000 万	428 (50.2)	40 ~ 50 m ²	74 (8.7)
~ 2,500 万	131 (15.3)	~ 60 m ²	79 (9.3)
~ 3,000 万	137 (16.1)	~ 70 m ²	81 (9.5)
~ 3,500 万	77 (9.0)	~ 80 m ²	77 (9.0)
~ 4,000 万	33 (3.9)	~ 100 m ²	121 (14.2)
~ 4,500 万	22 (2.6)	~ 120 m ²	168 (19.7)
~ 5,000 万	10 (1.2)	~ 140 m ²	89 (10.4)
~ 6,000 万	12 (1.4)	~ 160 m ²	48 (5.6)
~ 7,000 万	2 (0.2)	~ 180 m ²	59 (6.9)
7,001 万~	1 (0.1)	~ 200 m ²	57 (6.7)

【大阪】

戸建 < 面積 40 ~ 200 m² > 平均価格推移

(単位:件、万円)

項目	約件数	平均価格	H16/4月	5月	6月	7月	8月	9月	10月	11月	12月	H17/1月	2月	3月	4月										
			成約物件	397	2,105	299	2,097	329	2,213	343	2,137	235	2,103	263	2,081	284	298	2,096	316	2,234	170	2,125	303	2,244	2,192
新規登録物件	1,711	2,443	1,701	2,450	1,769	2,428	1,703	2,425	1,541	2,415	1,790	2,454	1,889	2,470	2,477	2,471	2,457	1,917	2,457	2,071	2,478	2,444	1,917	2,468	
在庫物件	4,744	2,452	4,488	2,438	4,463	2,421	4,445	2,416	4,278	2,401	4,397	2,393	4,526	2,394	4,608	2,406	4,332	2,415	4,590	2,412	4,790	2,418	4,955	4,809	2,435

【大阪全体】

戸建住宅成約データ < 土地面積 40 ~ 200 m² > (大阪府全体)

項目地域	件数	平均成約価格(万円)	平均㎡単価(万)	平均土地面積(㎡)	平均建物面積(㎡)	平均築年数(年)	平均徒歩時間(分)	価格帯	件(%)	土地面積	件(%)
府下全体	351	2,117	23.7	89.13	94.46	18	9	~ 2,000万	173 (49.3)	40 ~ 50 m ²	39 (11.1)
大阪市中心6区	9	2,577	47.2	55.65	111.46	12	5	~ 2,500万	61 (17.4)	~ 60 m ²	41 (11.7)
大阪市区18	46	2,365	35.4	66.97	105.15	17	7	~ 3,000万	57 (16.2)	~ 70 m ²	50 (14.2)
大阪府北部	73	2,537	27.5	92.12	92.66	18	9	~ 3,500万	30 (8.6)	~ 80 m ²	41 (11.7)
大阪府東部	69	1,869	23.4	81.39	90.18	21	9	~ 4,000万	17 (4.8)	~ 100 m ²	58 (16.5)
大阪府南部	154	1,927	19.9	99.76	93.05	18	10	~ 4,500万	4 (1.1)	~ 120 m ²	62 (17.7)
								~ 5,000万	3 (0.9)	~ 140 m ²	24 (6.8)
								~ 6,000万	6 (1.7)	~ 160 m ²	15 (4.3)
								~ 7,000万	()	~ 180 m ²	11 (3.1)
								7,001万~	()	~ 200 m ²	10 (2.9)

①大阪市内中心6区

中央区・北区・西区・福島区・天王寺区・浪速区

項目地域	件数	平均成約価格(万円)	平均㎡単価(万)	平均土地面積(㎡)	平均建物面積(㎡)	平均築年数(年)	平均徒歩時間(分)	項目地域	件数	平均成約価格(万円)	平均㎡単価(万)	平均土地面積(㎡)	平均建物面積(㎡)	平均築年数(年)	平均徒歩時間(分)
全体	9	2,577	47.2	55.65	111.46	12	5	福島区	5	2,256	38.2	59.11	105.32	17	5
中央区	1	3,363	72.2	46.56	105.30	6	6	天王寺区	1	3,550	72.9	48.73	119.58	6	8
北区	0							浪速区	1	3,200	52.5	60.92	173.70	12	1
西区	1	1,800	36.7	49.09	78.00		3								

〈価格帯別件数〉

価格帯	～2,000万	～2,500万	～3,000万	～3,500万	～4,000万	～4,500万	～5,000万	～6,000万	～7,000万	7,001万～
件数	3	1	1	3	1					

〈土地面積別件数〉

土地面積	40～50㎡	～60㎡	～70㎡	～80㎡	～100㎡	～120㎡	～140㎡	～160㎡	～180㎡	～200㎡
件数	5	1	2		1					

②大阪市内18区

都島区・此花区・港区・大正区・西淀川区・東淀川区・淀川区・東成区・生野区

旭区・城東区・鶴見区・阿倍野区・住吉区・住之江区・東住吉区・平野区・西成区

項目地域	件数	平均成約価格(万円)	平均㎡単価(万)	平均土地面積(㎡)	平均建物面積(㎡)	平均築年数(年)	平均徒歩時間(分)	項目地域	件数	平均成約価格(万円)	平均㎡単価(万)	平均土地面積(㎡)	平均建物面積(㎡)	平均築年数(年)	平均徒歩時間(分)
全体	46	2,365	35.4	66.97	105.15	17	7	旭区	6	2,378	33.7	70.55	98.66	21	8
都島区	1	1,000	23.3	42.90	104.26	11	8	城東区	3	1,953	34.3	56.86	84.96	18	3
此花区	1	2,580	48.3	53.42	100.47	0	7	鶴見区	1	2,150	39.1	55.02	120.30	17	14
港区	0							阿倍野区	3	2,347	33.0	71.18	79.12	27	7
大正区	4	1,788	35.2	50.85	103.15	14	4	住吉区	2	2,920	45.3	64.44	75.25	21	8
西淀川区	1	1,900	37.5	50.63	90.42	10	3	住之江区	2	1,490	28.0	53.21	93.37	15	5
東淀川区	5	2,882	32.9	87.58	133.74	26	9	東住吉区	5	2,920	39.0	74.93	119.08	8	7
淀川区	7	2,373	35.9	66.10	97.43	16	8	平野区	2	2,280	38.5	59.17	97.30	7	6
東成区	3	2,620	32.9	79.60	148.93	14	6	西成区							
生野区															

〈価格帯別件数〉

価格帯	～2,000万	～2,500万	～3,000万	～3,500万	～4,000万	～4,500万	～5,000万	～6,000万	～7,000万	7,001万～
件数	19	9	8	2	5		1	2		

〈土地面積別件数〉

土地面積	40～50㎡	～60㎡	～70㎡	～80㎡	～100㎡	～120㎡	～140㎡	～160㎡	～180㎡	～200㎡
件数	13	11	8	5	4	1	2	2		

③大阪府北部

池田市・箕面市・豊中市・吹田市・摂津市・茨木市・高槻市・三島郡・豊能郡

項目地域	件数	平均成約価格(万円)	平均㎡単価(万)	平均土地面積(㎡)	平均建物面積(㎡)	平均築年数(年)	平均徒歩時間(分)	項目地域	件数	平均成約価格(万円)	平均㎡単価(万)	平均土地面積(㎡)	平均建物面積(㎡)	平均築年数(年)	平均徒歩時間(分)
全体	73	2,537	27.5	92.12	92.66	18	9	摂津市	6	1,908	27.6	69.11	91.26	19	10
池田市	5	2,460	26.4	93.17	102.23	11	8	茨木市	6	2,600	22.9	113.48	82.82	16	8
箕面市	3	2,897	26.8	107.91	104.25	9	14	高槻市	28	2,130	24.9	85.38	90.15	24	10
豊中市	14	3,520	35.5	99.20	100.15	12	8	三島郡	3	2,543	22.0	115.49	85.93	21	9
吹田市	8	2,581	28.9	89.20	88.95	18	10	豊能郡							

〈価格帯別件数〉

価格帯	～2,000万	～2,500万	～3,000万	～3,500万	～4,000万	～4,500万	～5,000万	～6,000万	～7,000万	7,001万～
件数	23	13	17	6	7	2	1	4		

〈土地面積別件数〉

土地面積	40～50㎡	～60㎡	～70㎡	～80㎡	～100㎡	～120㎡	～140㎡	～160㎡	～180㎡	～200㎡
件数	8	7	5	17	12	7	8	5	2	2

④大阪府東部

門真市・守口市・枚方市・寝屋川市・交野市・大東市・四條畷市・東大阪市・八尾市・柏原市

項目地域	件数 件	平均成約 価格(万円)	平均㎡ 単価(万)	平均土地 面積(㎡)	平均建物 面積(㎡)	平均築 年数(年)	平均徒歩 時間(分)	項目地域	件数 件	平均成約 価格(万円)	平均㎡ 単価(万)	平均土地 面積(㎡)	平均建物 面積(㎡)	平均築 年数(年)	平均徒歩 時間(分)
全 体	69	1,869	23.4	81.39	90.18	21	9	大 東 市	1	550	11.6	47.39	58.02	28	
門 真 市	2	2,500	31.7	78.79	159.07	16	9	四 條 畷 市							
守 口 市	1	2,580	48.9	52.76	90.90	0	8	東 大 阪 市	11	2,097	26.8	78.18	89.47	18	10
枚 方 市	29	1,750	19.3	90.88	88.25	24	8	八 尾 市	12	1,812	21.8	83.28	78.36	20	12
寝 屋 川 市	8	2,115	31.4	67.27	108.13	22	9	柏 原 市	2	2,090	27.8	75.24	88.27	12	7
交 野 市	3	1,380	23.7	58.21	76.59	17	8								

〈価格帯別件数〉

価格帯	～2,000万	～2,500万	～3,000万	～3,500万	～4,000万	～4,500万	～5,000万	～6,000万	～7,000万	7,001万～
件 数	42	12	6	6	2		1			

〈土地面積別件数〉

土地面積	40～50㎡	～60㎡	～70㎡	～80㎡	～100㎡	～120㎡	～140㎡	～160㎡	～180㎡	～200㎡
件 数	5	9	21	4	16	9		2	2	1

⑤大阪府南部

堺市・高石市・河内長野市・松原市・羽曳野市・藤井寺市・富田林市・大阪狭山市・南河内郡

岸和田市・泉大津市・貝塚市・泉佐野市・和泉市・泉南市・阪南市・泉北郡・泉南郡

項目地域	件数 件	平均成約 価格(万円)	平均㎡ 単価(万)	平均土地 面積(㎡)	平均建物 面積(㎡)	平均築 年数(年)	平均徒歩 時間(分)	項目地域	件数 件	平均成約 価格(万円)	平均㎡ 単価(万)	平均土地 面積(㎡)	平均建物 面積(㎡)	平均築 年数(年)	平均徒歩 時間(分)
全 体	154	1,927	19.9	99.76	93.05	18	10	岸 和 田 市	13	1,989	19.5	101.85	94.81	16	8
堺 市	60	2,236	23.8	93.78	91.80	18	10	泉 大 津 市	4	1,498	18.8	79.52	86.51	25	11
高 石 市	3	1,587	26.4	60.22	75.06	20	7	貝 塚 市	6	1,555	14.0	110.92	96.26	16	11
河 内 長 野 市	6	1,607	11.8	136.07	93.88	22	9	泉 佐 野 市	2	1,630	16.2	100.40	97.30	6	7
松 原 市	7	1,786	22.9	77.97	81.81	17	11	和 泉 市	12	1,614	16.2	99.84	96.27	17	9
羽 曳 野 市	8	1,364	15.1	90.39	87.52	23	8	泉 南 市	3	1,100	8.6	127.73	84.06	20	11
藤 井 寺 市	5	2,212	26.3	84.25	112.50	17	12	阪 南 市	4	985	6.8	144.59	81.57	25	17
富 田 林 市	9	2,003	19.3	103.61	101.76	10	8	泉 北 郡							
大 阪 狭 山 市	7	2,427	20.1	120.79	98.43	18	6	泉 南 郡	4	1,537	12.0	125.53	104.54	14	10
南 河 内 郡	1	1,480	14.7	100.33	90.26	18	2								

〈価格帯別件数〉

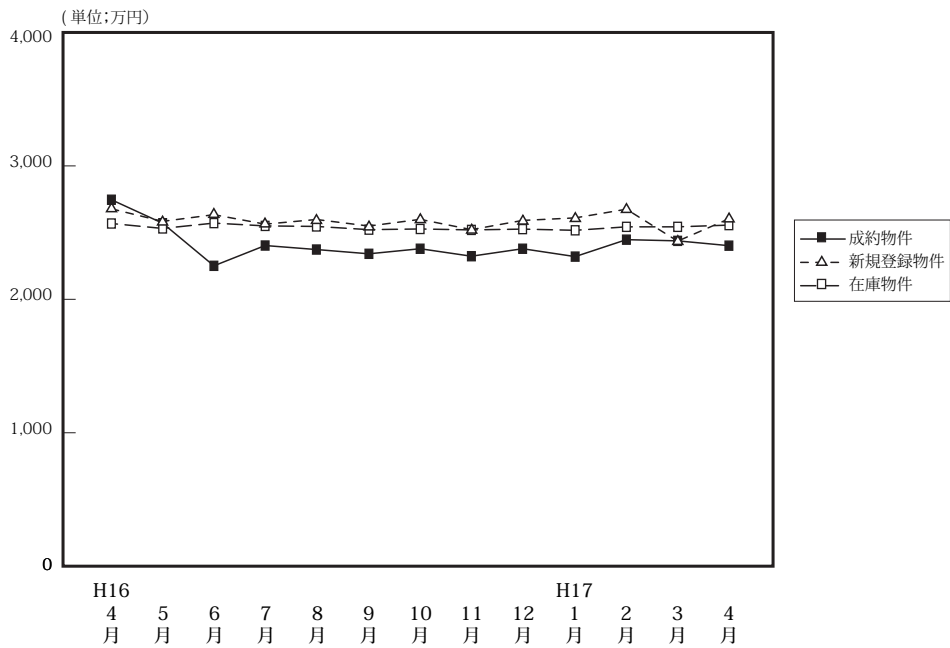
価格帯	～2,000万	～2,500万	～3,000万	～3,500万	～4,000万	～4,500万	～5,000万	～6,000万	～7,000万	7,001万～
件 数	86	26	25	13	2	2				

〈土地面積別件数〉

土地面積	40～50㎡	～60㎡	～70㎡	～80㎡	～100㎡	～120㎡	～140㎡	～160㎡	～180㎡	～200㎡
件 数	8	13	14	15	25	45	14	6	7	7

【兵庫】

戸建 < 面積 40 ~ 200 m² > 平均価格推移



(単位:件、万円)

	H16/4月	5月	6月	7月	8月	9月	10月	11月	12月	H17/1月	2月	3月	4月
成約物件	205	183	188	194	150	175	173	204	194	145	194	165	221
新規登録物件	943	1,037	1,027	977	881	935	1,034	991	786	1,082	1,118	1,149	1,070
在庫物件	2,701	2,505	2,548	2,517	2,378	2,473	2,495	2,550	2,415	2,540	2,678	2,865	2,800
平均価格	2,758	2,582	2,263	2,415	2,385	2,353	2,391	2,335	2,391	2,332	2,459	2,450	2,414
平均価格	2,690	2,596	2,646	2,575	2,610	2,561	2,611	2,534	2,603	2,622	2,687	2,448	2,615
平均価格	2,580	2,543	2,583	2,562	2,558	2,534	2,539	2,532	2,538	2,529	2,555	2,555	2,568

戸建住宅成約データ < 土地面積 40 ~ 200 m² > (兵庫県全体)

項目地域	件数	平均成約価格(万円)	平均㎡単価(万)	平均土地面積(㎡)	平均建物面積(㎡)	平均築年数(年)	平均徒歩時間(分)	価格帯	件(%)	土地面積	件(%)
県下全体	221	2,414	21.3	113.55	98.62	12	10	~2,000万	93 (42.1)	40~50㎡	10 (4.5)
神戸市中心3区	13	2,910	32.9	86.03	95.89	12	8	~2,500万	27 (12.2)	~60㎡	22 (10.0)
神戸市6区	77	2,495	21.1	130.07	105.48	13	9	~3,000万	43 (19.5)	~70㎡	12 (5.4)
兵庫県間	85	2,720	29.6	97.14	96.4	12	10	~3,500万	27 (12.2)	~80㎡	15 (6.8)
兵庫県北西	46	1,571	12.9	123.43	92.26	16	13	~4,000万	10 (4.5)	~100㎡	28 (12.7)
								~4,500万	10 (4.5)	~120㎡	45 (20.3)
								~5,000万	4 (1.8)	~140㎡	29 (13.1)
								~6,000万	4 (1.8)	~160㎡	13 (5.9)
								~7,000万	2 (0.9)	~180㎡	26 (11.7)
								7,001万~	1 (0.5)	~200㎡	21 (9.5)

①神戸市中心3区

中央区・兵庫区・長田区

項目地域	件数 件	平均成約 価格(万円)	平均㎡ 単価(万)	平均土地 面積(㎡)	平均建物 面積(㎡)	平均築 年数(年)	平均徒歩 時間(分)	項目 地域	件数 件	平均成約 価格(万円)	平均㎡ 単価(万)	平均土地 面積(㎡)	平均建物 面積(㎡)	平均築 年数(年)	平均徒歩 時間(分)
全 体	13	2,910	32.9	86.03	95.89	12	8	兵 庫 区	1	2,370	37.5	63.15	101.25		4
中 央 区	8	3,698	38.8	95.21	105.07	12	8	長 田 区	4	1,468	20.0	73.38	76.20	15	8

〈価格帯別件数〉

価格帯	～2,000万	～2,500万	～3,000万	～3,500万	～4,000万	～4,500万	～5,000万	～6,000万	～7,000万	7,001万～
件 数	5	1	1	1	2	1	1			1

〈土地面積別件数〉

土地面積	40～50㎡	～60㎡	～70㎡	～80㎡	～100㎡	～120㎡	～140㎡	～160㎡	～180㎡	～200㎡
件 数	2		4	2	2	1			2	

②神戸市6区

東灘区・灘区・須磨区・垂水区・北区・西区

項目地域	件数 件	平均成約 価格(万円)	平均㎡ 単価(万)	平均土地 面積(㎡)	平均建物 面積(㎡)	平均築 年数(年)	平均徒歩 時間(分)	項目 地域	件数 件	平均成約 価格(万円)	平均㎡ 単価(万)	平均土地 面積(㎡)	平均建物 面積(㎡)	平均築 年数(年)	平均徒歩 時間(分)
全 体	77	2,495	21.1	130.07	105.48	13	9	垂 水 区	15	2,415	18.0	134.02	101.69	21	12
東 灘 区	9	3,139	35.7	87.89	97.66	5	6	北 区	17	2,086	14.6	143.29	112.10	14	8
灘 区	6	2,785	44.5	62.58	90.17	5	10	西 区	23	2,421	16.0	151.24	109.63	11	8
須 磨 区	7	2,826	21.4	132.07	107.02	19	12								

〈価格帯別件数〉

価格帯	～2,000万	～2,500万	～3,000万	～3,500万	～4,000万	～4,500万	～5,000万	～6,000万	～7,000万	7,001万～
件 数	25	12	19	10	3	7	1			

〈土地面積別件数〉

土地面積	40～50㎡	～60㎡	～70㎡	～80㎡	～100㎡	～120㎡	～140㎡	～160㎡	～180㎡	～200㎡
件 数		7	2	2	10	13	11	4	15	13

③阪神間

尼崎市・西宮市・芦屋市・宝塚市・伊丹市・川西市・川辺郡

項目地域	件数 件	平均成約 価格(万円)	平均㎡ 単価(万)	平均土地 面積(㎡)	平均建物 面積(㎡)	平均築 年数(年)	平均徒歩 時間(分)	項目 地域	件数 件	平均成約 価格(万円)	平均㎡ 単価(万)	平均土地 面積(㎡)	平均建物 面積(㎡)	平均築 年数(年)	平均徒歩 時間(分)
全 体	85	2,720	29.6	97.14	96.40	12	10	宝 塚 市	15	2,776	25.7	108.13	109.94	11	8
尼 崎 市	23	2,559	37.9	67.46	85.54	13	9	伊 丹 市	9	2,594	28.6	90.80	86.32	10	9
西 宮 市	21	2,720	30.5	89.19	90.82	10	10	川 西 市	10	2,173	15.5	139.85	104.87	14	16
芦 屋 市	6	4,490	31.9	140.79	123.89	14	10	川 辺 郡	1	1,530	10.2	150.34	101.01	9	

〈価格帯別件数〉

価格帯	～2,000万	～2,500万	～3,000万	～3,500万	～4,000万	～4,500万	～5,000万	～6,000万	～7,000万	7,001万～
件 数	27	10	19	16	4	2	2	3	2	

〈土地面積別件数〉

土地面積	40～50㎡	～60㎡	～70㎡	～80㎡	～100㎡	～120㎡	～140㎡	～160㎡	～180㎡	～200㎡
件 数	8	13	6	9	11	17	5	6	6	4

④兵庫県北西部

三田市・三木市・明石市・加古川市・加古郡・高砂市・姫路市

項目地域	件数 件	平均成約 価格(万円)	平均㎡ 単価(万)	平均土地 面積(㎡)	平均建物 面積(㎡)	平均築 年数(年)	平均徒歩 時間(分)	項目 地域	件数 件	平均成約 価格(万円)	平均㎡ 単価(万)	平均土地 面積(㎡)	平均建物 面積(㎡)	平均築 年数(年)	平均徒歩 時間(分)
全 体	46	1,571	12.9	123.43	92.26	16	13	加 古 川 市	20	1,387	11.9	116.12	90.25	17	15
三 田 市	3	1,697	10.2	166.19	99.73	12	8	加 古 郡	2	1,700	15.5	109.48	93.50	8	10
三 木 市	2	1,930	11.4	169.15	128.15	15	10	高 砂 市	2	1,055	8.1	130.10	86.01	21	21
明 石 市	10	2,146	18.2	118.01	93.45	11	12	姫 路 市	7	1,232	10.0	122.76	84.26	20	12

〈価格帯別件数〉

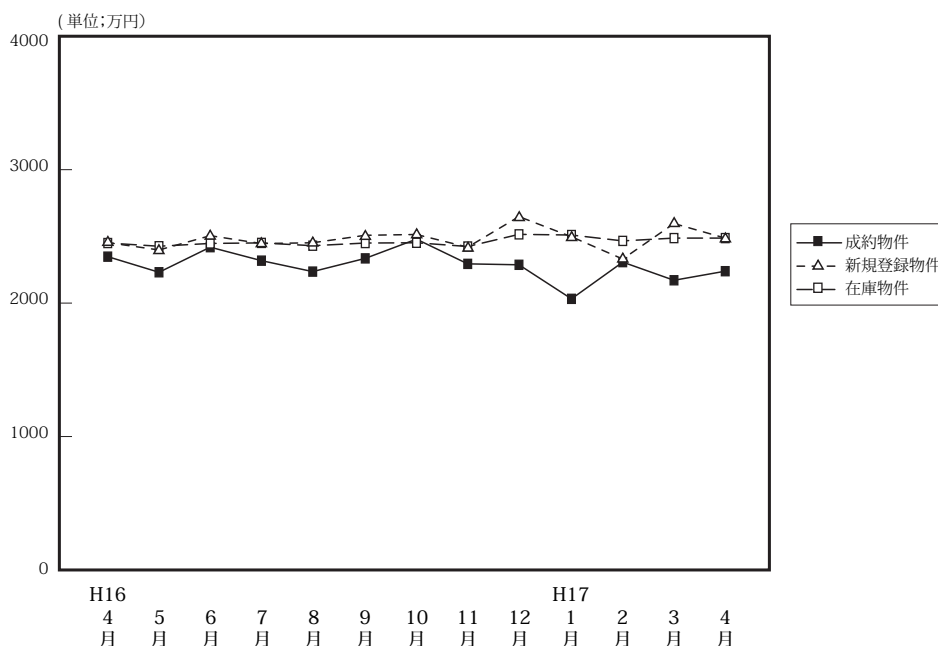
価格帯	～2,000万	～2,500万	～3,000万	～3,500万	～4,000万	～4,500万	～5,000万	～6,000万	～7,000万	7,001万～
件 数	36	4	4		1			1		

〈土地面積別件数〉

土地面積	40～50㎡	～60㎡	～70㎡	～80㎡	～100㎡	～120㎡	～140㎡	～160㎡	～180㎡	～200㎡
件 数		2		2	5	14	13	3	3	4

【京都】

戸建 <面積 40 ~ 200 m²> 平均価格推移



(単位: 件、万円)

	H16/4月	5月	6月	7月	8月	9月	10月	11月	12月	H17/1月	2月	3月	4月
成約物件	218	121	156	166	96	167	134	164	145	92	137	152	174
新規登録物件	480	581	657	530	540	583	541	650	424	528	572	653	597
在庫物件	1,543	1,554	1,657	1,626	1,577	1,603	1,592	1,684	1,593	1,576	1,563	1,694	1,634
平均価格	2,360	2,243	2,431	2,330	2,248	2,347	2,491	2,306	2,299	2,044	2,319	2,183	2,251

戸建住宅成約データ <土地面積 40 ~ 200 m²> (京都府全体)

項目地域	件数	平均成約価格(万円)	平均㎡単価(万)	平均土地面積(㎡)	平均建物面積(㎡)	平均築年数(年)	平均徒歩時間(分)
府下全体	174	2,251	23.5	95.74	88.60	17	8
京都市中心5区	30	2,882	35.0	83.10	83.92	14	6
京都市6区	81	2,274	24.4	94.32	89.48	18	9
京都府南部	54	1,985	21.4	98.17	88.41	17	8
京都府北部	9	1,543	11.5	136.11	97.41	22	7

価格帯	件 (%)	土地面積	件 (%)
~2,000万	87 (50.0)	40~50㎡	24 (13.8)
~2,500万	27 (15.5)	~60㎡	158 (8.6)
~3,000万	26 (14.9)	~70㎡	18 (10.3)
~3,500万	16 (9.2)	~80㎡	18 (10.3)
~4,000万	5 (2.9)	~100㎡	213 (13.2)
~4,500万	8 (4.6)	~120㎡	34 (19.6)
~5,000万	3 (1.7)	~140㎡	18 (10.3)
~6,000万	2 (1.2)	~160㎡	9 (5.2)
~7,000万	()	~180㎡	6 (3.5)
7,001万~	()	~200㎡	9 (5.2)

①京都市中心5区

北区・上京区・中京区・左京区・下京区

項目地域	件数	平均成約価格(万円)	平均㎡単価(万)	平均土地面積(㎡)	平均建物面積(㎡)	平均築年数(年)	平均徒歩時間(分)	項目地域	件数	平均成約価格(万円)	平均㎡単価(万)	平均土地面積(㎡)	平均建物面積(㎡)	平均築年数(年)	平均徒歩時間(分)
全体	30	2,882	35.0	83.10	83.92	14	6	中京区	3	2,680	40.7	65.83	73.88	0	8
北区	11	3,567	35.8	99.76	92.20	2	6	左京区	6	2,383	39.4	60.45	77.75	24	4
上京区	3	2,160	29.6	72.99	71.80	47	12	下京区	7	2,631	29.9	88.08	85.68	16	6

<価格帯別件数>

価格帯	~2,000万	~2,500万	~3,000万	~3,500万	~4,000万	~4,500万	~5,000万	~6,000万	~7,000万	7,001万~
件数	7	5	8	2	1	4	1	2		

<土地面積別件数>

土地面積	40~50㎡	~60㎡	~70㎡	~80㎡	~100㎡	~120㎡	~140㎡	~160㎡	~180㎡	~200㎡
件数	3	5	5	3	4	6	4			

②京都市6区

南区・東山区・右京区・伏見区・山科区・西京区

項目地域	件数 件	平均成約 価格(万円)	平均㎡ 単価(万)	平均土地 面積(㎡)	平均建物 面積(㎡)	平均築 年数(年)	平均徒歩 時間(分)	項目地域	件数 件	平均成約 価格(万円)	平均㎡ 単価(万)	平均土地 面積(㎡)	平均建物 面積(㎡)	平均築 年数(年)	平均徒歩 時間(分)
全 体	81	2,274	24.4	94.32	89.48	18	9	伏見区	28	2,175	22.3	97.68	89.27	15	11
南 区	4	2,485	35.9	69.30	95.59	5	6	山科区	17	2,064	24.4	84.56	96.11	18	10
東山区	4	2,860	24.5	116.95	77.88	55	9	西京区	17	2,557	23.4	109.37	92.12	17	9
右京区	11	2,123	27.1	78.47	77.69	21	7								

〈価格帯別件数〉

価格帯	～2,000万	～2,500万	～3,000万	～3,500万	～4,000万	～4,500万	～5,000万	～6,000万	～7,000万	7,001万～
件数	41	12	10	11	2	3	2			

〈土地面積別件数〉

土地面積	40～50㎡	～60㎡	～70㎡	～80㎡	～100㎡	～120㎡	～140㎡	～160㎡	～180㎡	～200㎡
件数	15	7	6	10	10	13	8	4	3	5

③京都府南部

向日市・長岡京市・乙訓郡・宇治市・城陽市・八幡市・京田辺市・久世郡・綴喜郡・相楽郡

項目地域	件数 件	平均成約 価格(万円)	平均㎡ 単価(万)	平均土地 面積(㎡)	平均建物 面積(㎡)	平均築 年数(年)	平均徒歩 時間(分)	項目地域	件数 件	平均成約 価格(万円)	平均㎡ 単価(万)	平均土地 面積(㎡)	平均建物 面積(㎡)	平均築 年数(年)	平均徒歩 時間(分)
全 体	54	1,985	21.4	98.17	88.41	17	8	八幡市	7	1,591	14.5	110.01	93.50	18	6
向日市	5	3,086	35.5	86.99	93.49	6	7	京田辺市							
長岡京市	5	2,266	31.2	72.57	87.10	11	8	久世郡	1	680	12.3	55.49	63.20		
乙訓郡	1	1,500	12.6	118.80	72.61	37	2	綴喜郡							
宇治市	21	1,958	21.2	92.42	90.09	18	9	相楽郡	7	1,635	12.4	142.24	87.32	26	9
城陽市	7	2,076	23.4	88.90	82.55	14	9								

〈価格帯別件数〉

価格帯	～2,000万	～2,500万	～3,000万	～3,500万	～4,000万	～4,500万	～5,000万	～6,000万	～7,000万	7,001万～
件数	31	10	7	3	2	1				

〈土地面積別件数〉

土地面積	40～50㎡	～60㎡	～70㎡	～80㎡	～100㎡	～120㎡	～140㎡	～160㎡	～180㎡	～200㎡
件数	6	3	7	5	6	14	6	3	1	3

④京都府北部

亀岡市・福知山市・舞鶴市・綾部市・宮津市・北桑田郡・船井郡・天田郡・加佐郡・与謝郡・中郡・竹野郡・熊野郡

項目地域	件数 件	平均成約 価格(万円)	平均㎡ 単価(万)	平均土地 面積(㎡)	平均建物 面積(㎡)	平均築 年数(年)	平均徒歩 時間(分)	項目地域	件数 件	平均成約 価格(万円)	平均㎡ 単価(万)	平均土地 面積(㎡)	平均建物 面積(㎡)	平均築 年数(年)	平均徒歩 時間(分)
全 体	9	1,543	11.5	136.11	97.41	22	7	船井郡							
亀岡市	7	1,633	12.6	129.48	93.19	24	6	天田郡							
福知山市								加佐郡							
舞鶴市	2	1,230	7.7	159.33	112.19	14	9	与謝郡							
綾部市								中郡							
宮津市								竹野郡							
北桑田郡								熊野郡							

〈価格帯別件数〉

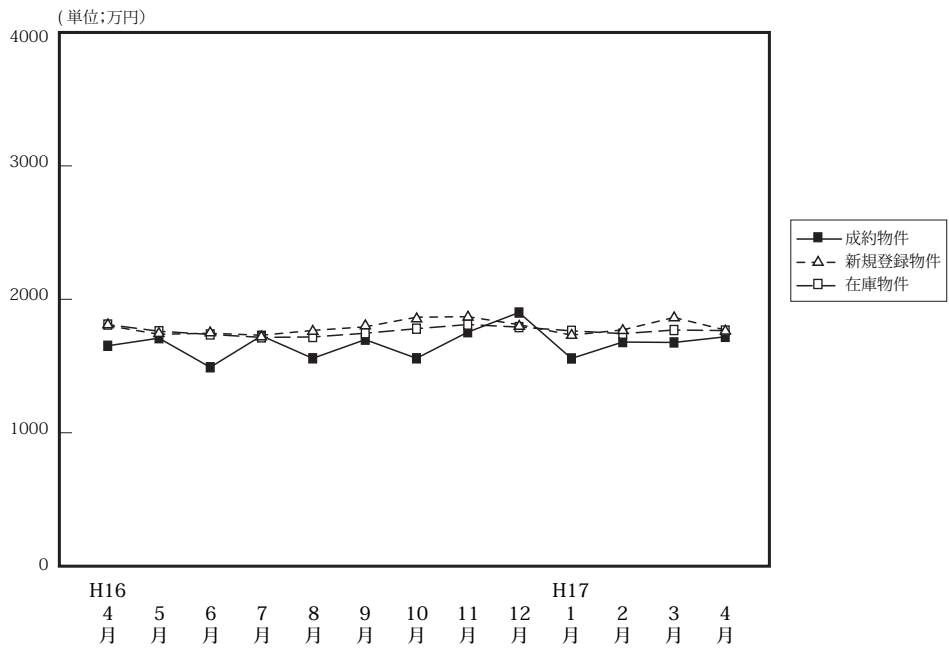
価格帯	～2,000万	～2,500万	～3,000万	～3,500万	～4,000万	～4,500万	～5,000万	～6,000万	～7,000万	7,001万～
件数	8		1							

〈土地面積別件数〉

土地面積	40～50㎡	～60㎡	～70㎡	～80㎡	～100㎡	～120㎡	～140㎡	～160㎡	～180㎡	～200㎡
件数					3	1		2	2	1

【奈良】

戸建 < 面積 40 ~ 200 m² > 平均価格推移



(単位: 件、万円)

		H16/4月	5月	6月	7月	8月	9月	10月	11月	12月	H17/1月	2月	3月	4月
成約物件	件数	51	32	60	47	38	42	38	56	43	24	40	51	50
	平均価格	1,664	1,721	1,503	1,739	1,570	1,710	1,570	1,766	1,913	1,569	1,692	1,689	1,731
新規登録物件	件数	183	236	225	181	207	208	203	234	150	208	222	223	207
	平均価格	1,815	1,750	1,758	1,743	1,779	1,806	1,878	1,882	1,822	1,744	1,783	1,876	1,782
在庫物件	件数	568	569	591	579	564	544	566	575	544	571	570	595	570
	平均価格	1,823	1,773	1,749	1,727	1,730	1,758	1,792	1,823	1,804	1,776	1,755	1,782	1,778

戸建住宅成約データ < 土地面積 40 ~ 200 m² > (奈良県全体)

項目地域	件数	平均成約価格 (万円)	平均㎡単価 (万)	平均土地面積 (㎡)	平均建物面積 (㎡)	平均築年数 (年)	平均徒歩時間 (分)
県下全体	50	1,731	12.8	135.63	94.87	18	8
奈良市	16	1,924	14.0	139.10	93.56	21	7
奈良県1	29	1,718	13.3	133.50	95.26	19	8
奈良県2	5	1,192	8.8	136.84	96.72	15	10

価格帯	件 (%)	土地面積	件 (%)
~ 2,000万	31 (62.0)	40 ~ 50 m ²	()
~ 2,500万	11 (22.0)	~ 60 m ²	1 (2.0)
~ 3,000万	5 (10.0)	~ 70 m ²	1 (2.0)
~ 3,500万	3 (6.0)	~ 80 m ²	()
~ 4,000万	()	~ 100 m ²	6 (12.0)
~ 4,500万	()	~ 120 m ²	12 (24.0)
~ 5,000万	()	~ 140 m ²	10 (20.0)
~ 6,000万	()	~ 160 m ²	3 (6.0)
~ 7,000万	()	~ 180 m ²	7 (14.0)
7,001万~	()	~ 200 m ²	10 (20.0)

①奈良市・生駒市

項目地域	件数 件	平均成約 価格(万円)	平均㎡ 単価(万)	平均土地 面積(㎡)	平均建物 面積(㎡)	平均築 年数(年)	平均徒歩 時間(分)	項目地域	件数 件	平均成約 価格(万円)	平均㎡ 単価(万)	平均土地 面積(㎡)	平均建物 面積(㎡)	平均築 年数(年)	平均徒歩 時間(分)
全 体	16	1,924	14.0	139.10	93.56	21	7	生駒市	3	1,833	11.1	165.29	101.58	16	8
奈良市	13	1,945	14.6	133.06	91.71	22	7								

〈価格帯別件数〉

価格帯	～2,000万	～2,500万	～3,000万	～3,500万	～4,000万	～4,500万	～5,000万	～6,000万	～7,000万	7,001万～
件数	7	5	3	1	0	0	0	0	0	0

〈土地面積別件数〉

土地面積	40～50㎡	～60㎡	～70㎡	～80㎡	～100㎡	～120㎡	～140㎡	～160㎡	～180㎡	～200㎡
件数	0	0	0	0	3	2	3	2	3	3

②奈良県下1

大和郡山市・大和高田市・香芝市・天理市・桜井市・柏原市・生駒郡各町・北葛城郡(王寺町・河合町・上牧町・広陵町)

項目地域	件数 件	平均成約 価格(万円)	平均㎡ 単価(万)	平均土地 面積(㎡)	平均建物 面積(㎡)	平均築 年数(年)	平均徒歩 時間(分)	項目地域	件数 件	平均成約 価格(万円)	平均㎡ 単価(万)	平均土地 面積(㎡)	平均建物 面積(㎡)	平均築 年数(年)	平均徒歩 時間(分)
全 体	29	1,718	13.3	133.50	95.26	19	8	桜井市	2	1,533	10.7	143.70	90.67	18	10
大和郡山市	1	950	14.0	67.85	77.76	27	7	柏原市	4	1,740	17.6	98.79	84.90	31	10
大和高田市	1	1,680	16.2	103.63	94.59		8	生駒郡	6	1,431	10.8	132.36	86.62	20	10
香芝市	6	2,148	15.6	137.44	105.11	10	8	北葛城郡	8	1,668	10.4	161.20	99.45	23	6
天理市	1	2,350	21.6	109.00	123.38	10	11								

〈価格帯別件数〉

価格帯	～2,000万	～2,500万	～3,000万	～3,500万	～4,000万	～4,500万	～5,000万	～6,000万	～7,000万	7,001万～
件数	20	5	2	2	0	0	0	0	0	0

〈土地面積別件数〉

土地面積	40～50㎡	～60㎡	～70㎡	～80㎡	～100㎡	～120㎡	～140㎡	～160㎡	～180㎡	～200㎡
件数	0	1	1	0	3	8	6	0	3	7

③奈良県下2

五條市・御所市・磯城郡各町・高市郡各町村・北葛城郡(当麻町・新庄町)・宇陀郡(榛原町)・吉野郡(大淀町・下市町・吉野町)

項目地域	件数 件	平均成約 価格(万円)	平均㎡ 単価(万)	平均土地 面積(㎡)	平均建物 面積(㎡)	平均築 年数(年)	平均徒歩 時間(分)	項目地域	件数 件	平均成約 価格(万円)	平均㎡ 単価(万)	平均土地 面積(㎡)	平均建物 面積(㎡)	平均築 年数(年)	平均徒歩 時間(分)
全 体	5	1,192	8.8	136.84	96.72	15	10	高市郡	1	2,100	12.7	165.50	113.44	1	16
五條市								宇陀郡							
御所市	2	1,150	10.4	110.98	94.11	17	14	吉野郡	2	780	5.3	148.37	90.98	21	3
磯城郡								北葛城郡							

〈価格帯別件数〉

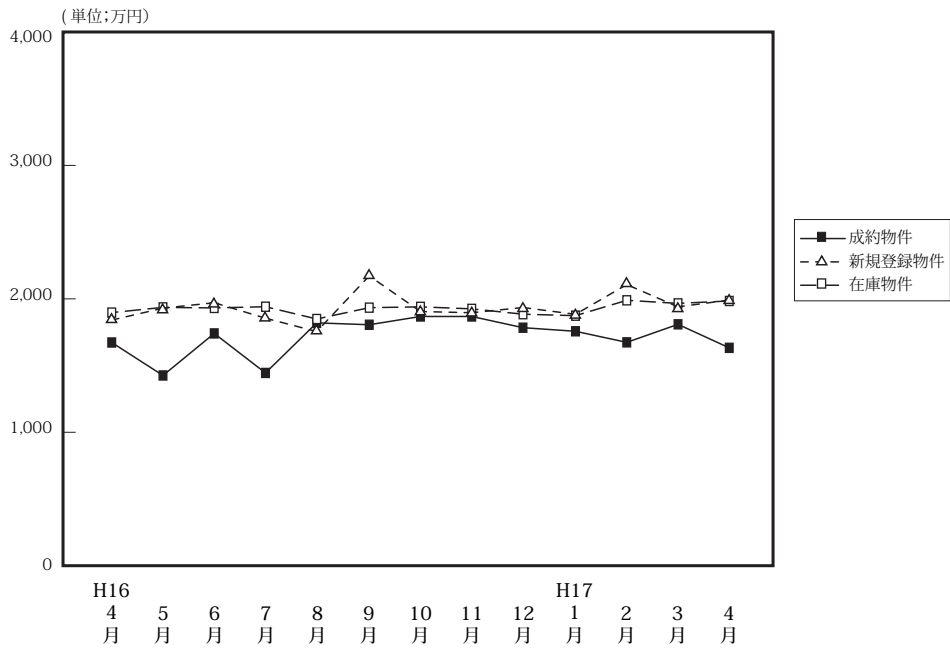
価格帯	～2,000万	～2,500万	～3,000万	～3,500万	～4,000万	～4,500万	～5,000万	～6,000万	～7,000万	7,001万～
件数	4	1	0	0	0	0	0	0	0	0

〈土地面積別件数〉

土地面積	40～50㎡	～60㎡	～70㎡	～80㎡	～100㎡	～120㎡	～140㎡	～160㎡	～180㎡	～200㎡
件数	0	0	0	0	0	2	1	1	1	0

【滋賀】

戸建 <面積 40 ~ 200 m²> 平均価格推移



(単位: 件、万円)

		H16/4月	5月	6月	7月	8月	9月	10月	11月	12月	H17/1月	2月	3月	4月
成約物件	件数	60	37	52	32	46	40	43	33	32	22	37	43	43
	平均価格	1,685	1,438	1,753	1,457	1,832	1,818	1,880	1,880	1,796	1,769	1,686	1,821	1,645
新規登録物件	件数	147	153	165	130	145	144	157	127	97	156	159	162	156
	平均価格	1,853	1,942	1,983	1,867	1,767	2,184	1,917	1,908	1,947	1,896	2,119	1,952	2,003
在庫物件	件数	414	417	419	403	400	396	422	422	383	392	411	437	425
	平均価格	1,909	1,948	1,944	1,953	1,861	1,946	1,952	1,937	1,897	1,886	2,001	1,978	1,996

戸建住宅成約データ <土地面積 40 ~ 200 m²> (滋賀県全体)

項目地域	件数	平均成約価格(万円)	平均㎡単価(万)	平均土地面積(㎡)	平均建物面積(㎡)	平均築年数(年)	平均徒歩時間(分)
県下全体	43	1,645	12.0	137.01	96.20	18	10
大津市	26	1,685	12.9	130.17	96.49	17	10
滋賀県1	9	1,909	13.9	136.78	100.48	13	13
滋賀県2	8	1,219	9.1	159.48	90.44	25	5

価格帯	件 (%)	土地面積	件 (%)
~2,000万	32 (74.4)	40~50㎡	1 (2.3)
~2,500万	5 (11.6)	~60㎡	()
~3,000万	5 (11.6)	~70㎡	()
~3,500万	()	~80㎡	3 (7.0)
~4,000万	1 (2.4)	~100㎡	5 (11.5)
~4,500万	()	~120㎡	6 (14.0)
~5,000万	()	~140㎡	7 (16.3)
~6,000万	()	~160㎡	6 (14.0)
~7,000万	()	~180㎡	8 (18.6)
7,001万~	()	~200㎡	7 (16.3)

①大津市

項目地域	件数 件	平均成約 価格(万円)	平均㎡ 単価(万)	平均土地 面積(㎡)	平均建物 面積(㎡)	平均築 年数(年)	平均徒歩 時間(分)
全 体	26	1,685	12.9	130.17	96.49	17	10

〈価格帯別件数〉

価格帯	～2,000万	～2,500万	～3,000万	～3,500万	～4,000万	～4,500万	～5,000万	～6,000万	～7,000万	7,001万～
件数	18	4	4	0	0	0	0	0	0	0

〈土地面積別件数〉

土地面積	40～50㎡	～60㎡	～70㎡	～80㎡	～100㎡	～120㎡	～140㎡	～160㎡	～180㎡	～200㎡
件数	1	0	0	1	4	5	6	2	3	4

②滋賀県 1

草津市・守山市・栗東郡・野洲郡

項目地域	件数 件	平均成約 価格(万円)	平均㎡ 単価(万)	平均土地 面積(㎡)	平均建物 面積(㎡)	平均築 年数(年)	平均徒歩 時間(分)	項目地域	件数 件	平均成約 価格(万円)	平均㎡ 単価(万)	平均土地 面積(㎡)	平均建物 面積(㎡)	平均築 年数(年)	平均徒歩 時間(分)
全 体	9	1,909	13.9	136.78	100.48	13	13	栗 東 郡							
草 津 市	7	1700	13.5	125.53	92.32	15	17	野 洲 郡							
守 山 市	2	2640	15.0	176.16	129.02	6									

〈価格帯別件数〉

価格帯	～2,000万	～2,500万	～3,000万	～3,500万	～4,000万	～4,500万	～5,000万	～6,000万	～7,000万	7,001万～
件数	6	1	1	0	1	0	0	0	0	0

〈土地面積別件数〉

土地面積	40～50㎡	～60㎡	～70㎡	～80㎡	～100㎡	～120㎡	～140㎡	～160㎡	～180㎡	～200㎡
件数	0	0	0	1	1	1	1	3	1	1

③滋賀県 2

彦根市・長浜市・近江八幡市・八日市市・滋賀郡・甲賀郡・蒲生郡・神崎郡・愛知郡・犬上郡・坂田郡・東浅井郡・伊香郡・高島郡

項目地域	件数 件	平均成約 価格(万円)	平均㎡ 単価(万)	平均土地 面積(㎡)	平均建物 面積(㎡)	平均築 年数(年)	平均徒歩 時間(分)	項目地域	件数 件	平均成約 価格(万円)	平均㎡ 単価(万)	平均土地 面積(㎡)	平均建物 面積(㎡)	平均築 年数(年)	平均徒歩 時間(分)
全 体	8	1,219	9.1	159.48	90.44	25	5	神 崎 郡							
彦 根 市	3	1,310	7.6	172.77	105.24	22	4	愛 知 郡							
長 浜 市								犬 上 郡							
近 江 八 幡 市	2	1,045	9.1	114.83	66.49	28		坂 田 郡							
八 日 市 市								東 浅 井 郡							
滋 賀 郡								伊 香 郡							
甲 賀 郡								高 島 郡							
蒲 生 郡	3	1,243	10.5	175.96	91.60	25	8								

〈価格帯別件数〉

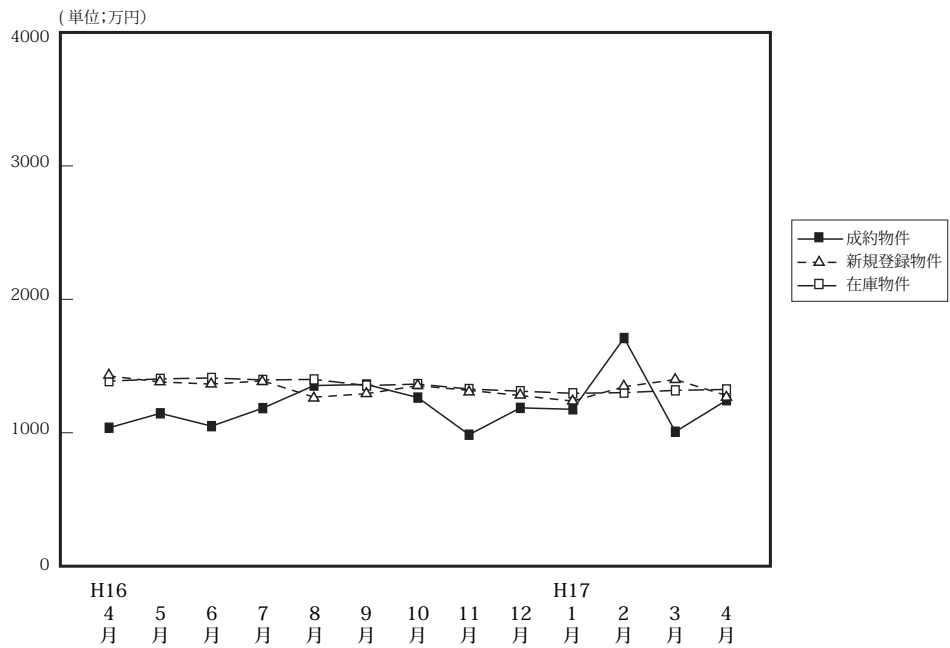
価格帯	～2,000万	～2,500万	～3,000万	～3,500万	～4,000万	～4,500万	～5,000万	～6,000万	～7,000万	7,001万～
件数	8	0	0	0	0	0	0	0	0	0

〈土地面積別件数〉

土地面積	40～50㎡	～60㎡	～70㎡	～80㎡	～100㎡	～120㎡	～140㎡	～160㎡	～180㎡	～200㎡
件数	0	0	0	1	0	0	0	1	4	2

【和歌山】

戸建 < 面積 40 ~ 200 m² > 平均価格推移



(単位: 件、万円)

		H16/4月	5月	6月	7月	8月	9月	10月	11月	12月	H17/1月	2月	3月	4月
成約物件	件数	19	8	20	12	17	14	18	16	21	13	19	8	14
	平均価格	1,050	1,158	1,062	1,197	1,366	1,374	1,276	998	1,199	1,188	1,722	1,020	1,256
新規登録物件	件数	57	80	67	79	52	80	97	84	59	93	105	100	87
	平均価格	1,438	1,393	1,377	1,401	1,279	1,305	1,365	1,330	1,291	1,250	1,357	1,411	1,291
在庫物件	件数	239	255	259	272	240	256	273	290	282	286	318	335	326
	平均価格	1,399	1,416	1,423	1,408	1,412	1,366	1,377	1,340	1,324	1,308	1,313	1,330	1,337

戸建住宅成約データ < 土地面積 40 ~ 200 m² > (和歌山県全体)

項目地域	件数	平均成約価格 (万円)	平均㎡単価 (万)	平均土地面積 (㎡)	平均建物面積 (㎡)	平均築年数 (年)	平均徒歩時間 (分)
県下全体	14	1,256	10.7	117.16	97.42	25	12
和歌山市	6	1,393	12.2	114.17	95.14	23	16
和歌山下	8	1,153	9.7	119.4	99.13	27	9

価格帯	件 (%)	土地面積	件 (%)
~ 2,000 万	12 (85.8)	40 ~ 50 m ²	()
~ 2,500 万	()	~ 60 m ²	()
~ 3,000 万	1 (7.1)	~ 70 m ²	()
~ 3,500 万	1 (7.1)	~ 80 m ²	()
~ 4,000 万	()	~ 100 m ²	1 (7.1)
~ 4,500 万	()	~ 120 m ²	9 (64.3)
~ 5,000 万	()	~ 140 m ²	1 (7.1)
~ 6,000 万	()	~ 160 m ²	2 (14.4)
~ 7,000 万	()	~ 180 m ²	1 (7.1)
7,001 万 ~	()	~ 200 m ²	()

①和歌山市

項目 地域	件数 件	平均成約 価格(万円)	平均㎡ 単価(万)	平均土地 面積(㎡)	平均建物 面積(㎡)	平均築 年数(年)	平均徒歩 時間(分)
全 体	6	1,393	12.2	114.17	95.14	23	16

〈価格帯別件数〉

価格帯	～2,000万	～2,500万	～3,000万	～3,500万	～4,000万	～4,500万	～5,000万	～6,000万	～7,000万	7,001万～
件数	5	0	1	0	0	0	0	0	0	0

〈土地面積別件数〉

土地面積	40～50㎡	～60㎡	～70㎡	～80㎡	～100㎡	～120㎡	～140㎡	～160㎡	～180㎡	～200㎡
件数	0	0	0	0	1	4	0	0	1	0

②和歌山県下

項目 地域	件数 件	平均成約 価格(万円)	平均㎡ 単価(万)	平均土地 面積(㎡)	平均建物 面積(㎡)	平均築 年数(年)	平均徒歩 時間(分)
全 体	8	1,153	9.7	119.4	99.13	27	9

〈価格帯別件数〉

価格帯	～2,000万	～2,500万	～3,000万	～3,500万	～4,000万	～4,500万	～5,000万	～6,000万	～7,000万	7,001万～
件数	7	0	0	1	0	0	0	0	0	0

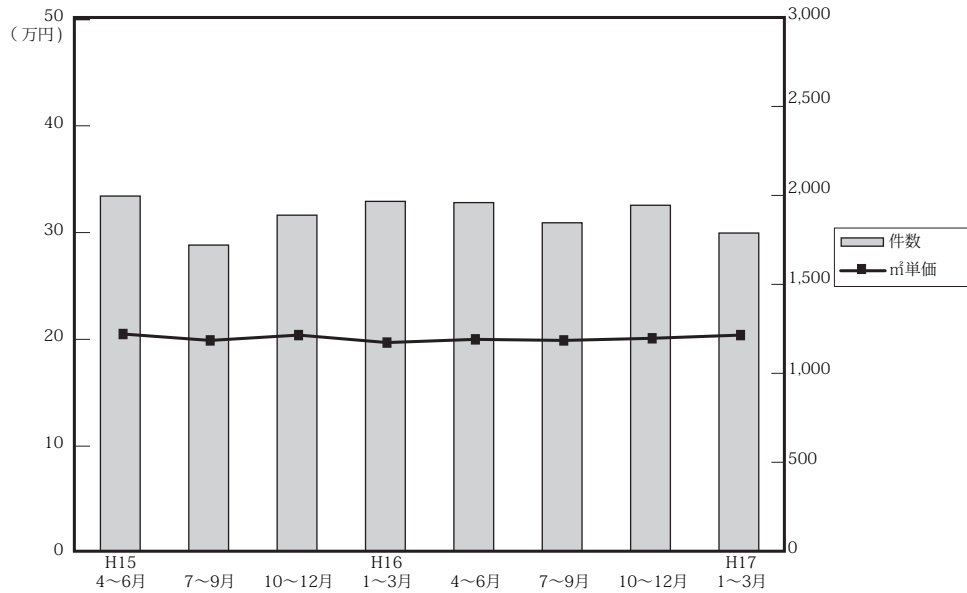
〈土地面積別件数〉

土地面積	40～50㎡	～60㎡	～70㎡	～80㎡	～100㎡	～120㎡	～140㎡	～160㎡	～180㎡	～200㎡
件数	0	0	0	0	0	5	1	2	0	0

2. 近畿圏中古マンション<専有面積 40～80㎡>レポート

中古マンション<専有面積 40～80㎡>の成約㎡単価は、近畿圏全体で前月比3ポイント上昇した。
成約報告数は、前月比は1.4ポイント増加し、前年同月比は7.8ポイント減少した。

(1) 中古マンション<専有面積 40～80㎡>㎡単価の動向（四半期別）



(単位：万円、%、件)

	近畿圏全体				大阪府				兵庫県				京都府			
	㎡単価	前期比	前年比	件数	㎡単価	前期比	前年比	件数	㎡単価	前期比	前年比	件数	㎡単価	前期比	前年比	件数
15. 4～6	20.5	-0.5	-3.8	2,006	21.1	-1.9	-4.5	990	19.8	-1.5	-4.3	600	22.8	5.6	4.6	236
7～9	19.9	-2.9	-8.3	1,729	20.4	-3.3	-8.9	800	19.2	-3.0	-9.0	524	22.4	-1.8	-2.6	234
10～12	20.4	2.5	-1.4	1,898	21.2	3.9	0	922	19.7	-7.0	-7.0	555	21.7	-3.1	-4.0	248
16. 1～3	19.7	-3.4	-4.4	1,976	20.4	-3.8	-5.1	973	18.7	-7.0	-7.0	605	22.8	5.1	5.6	207
4～6	20.0	1.5	-2.4	1,969	20.4	0	-3.3	944	19.2	2.7	-3.0	625	23.3	2.2	2.2	217
7～9	19.9	-0.5	0	1,855	20.4	0	0	884	19.6	2.1	2.1	598	21.4	-8.2	-4.5	216
10～12	20.1	1.0	-1.5	1,954	20.4	0	-3.8	922	20.2	3.1	2.5	594	22.7	6.1	4.6	243
17. 1～3	20.4	1.5	3.6	1,797	21.0	2.9	2.9	793	19.8	-2.0	5.9	600	23.1	1.8	1.3	221

	奈良県				滋賀県				和歌山県			
	㎡単価	前期比	前年比	件数	㎡単価	前期比	前年比	件数	㎡単価	前期比	前年比	件数
15. 4～6	17.0	1.8	-2.9	92	17.7	-1.7	-8.8	68	12.9	12.17	-9.8	20
7～9	16.1	-5.3	-3.6	80	18.2	2.8	-2.2	59	14.5	12.4	1.4	32
10～12	15.9	-1.2	-5.4	88	18.0	-1.1	-7.7	75	10.4	-28.3	-23.0	10
16. 1～3	15.8	-0.6	-5.4	109	18.0	0	0	73	12.2	17.3	6.1	9
4～6	16.3	3.2	-4.1	88	17.8	-1.1	0.6	76	11.5	-5.7	-10.9	19
7～9	15.4	-5.5	-4.3	82	18.3	2.8	0.5	57	11.7	1.7	-19.3	18
10～12	14.9	-3.2	-6.3	118	18.6	1.6	3.3	56	11.3	-3.4	8.7	21
17. 1～3	14.7	-1.3	-7.0	103	19.0	2.2	5.6	58	13.7	21.2	12.3	22

(参)

(参)

(参)

(3) 中古マンション<専有面積 40～80㎡>成約データ (府県・ブロック・市区別)

中古マンション成約データ<専有面積 40～80㎡>

【近畿全体】

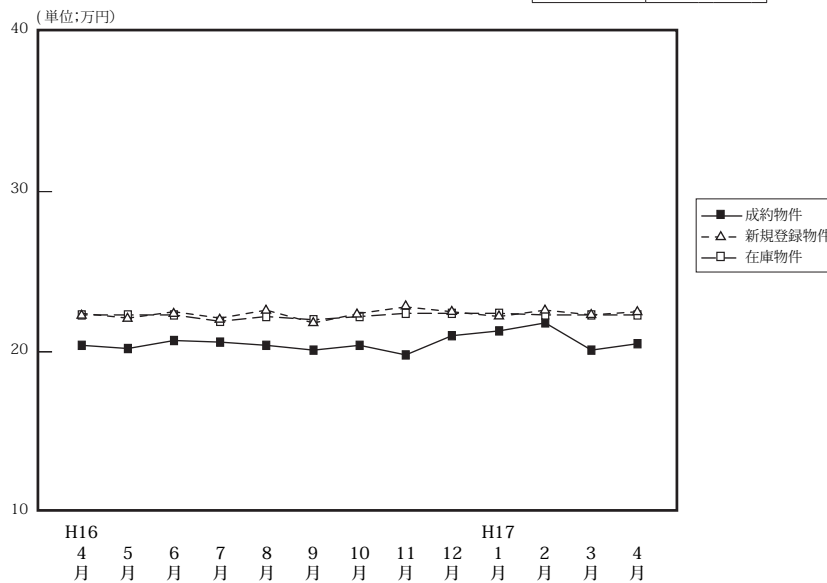
中古マンション成約データ<専有面積 40～80㎡> (近畿全体)

項目地域	件数 件	平均成約 価格(万円)	平均㎡ 単価(万)	平均専有 面積(㎡)	平均築 年数(年)	平均徒歩 時間(分)
近畿全体	731	1,344	20.6	65.23	17	7
大阪府	332	1,336	20.5	65.08	18	7
兵庫県	234	1,386	20.9	66.33	16	7
京都府	89	1,391	22.7	61.22	18	6
奈良県	40	1,207	17.7	68.32	13	7
滋賀県	29	1,261	18.9	66.68	11	9
和歌山県	7	827	13.1	63.27	13	15

価格帯	件 (%)
～1,000万	259 (35.4)
～2,000万	368 (50.3)
～2,500万	69 (9.5)
～3,000万	20 (2.8)
～3,500万	11 (1.5)
～4,000万	3 (0.4)
～4,500万	()
～5,000万	()
～6,000万	()
6,001万～	1 (0.1)

専有面積	件 (%)
40～45㎡	19 (2.6)
～50㎡	25 (3.4)
～55㎡	47 (6.5)
～60㎡	82 (11.2)
～65㎡	156 (21.3)
～70㎡	153 (20.9)
～75㎡	143 (19.6)
～80㎡	106 (14.5)

【大阪】



		H16/4月	5月	6月	7月	8月	9月	10月	11月	12月	H17/1月	2月	3月	4月
成約物件	件数	361	260	323	324	230	330	286	309	327	145	325	323	332
	㎡単価	20.4	20.2	20.7	20.6	20.4	20.1	20.4	19.8	21.0	21.3	21.8	20.1	20.5
	平均価格	1,335	1,320	1,376	1,346	1,323	1,310	1,355	1,284	1,366	1,414	1,451	1,331	1,336
	平均面積	65.44	35.50	66.48	62.25	64.92	65.33	66.40	64.86	65.13	66.44	66.51	66.27	65.08
新規登録物件	件数	924	993	970	943	862	972	1,046	1,022	815	1,047	1,005	1,065	917
	㎡単価	22.4	22.1	22.5	22.1	22.6	21.8	22.4	22.8	22.5	22.2	22.6	22.3	22.5
	平均価格	1,472	1,468	1,484	1,456	1,478	1,425	1,472	1,501	1,467	1,459	1,477	1,465	1,474
	平均面積	65.71	66.43	65.96	65.88	65.40	65.37	65.71	65.83	65.20	65.72	65.35	65.70	65.51
在庫物件	件数	2,303	2,302	2,253	2,234	2,184	2,164	2,300	2,348	2,270	2,349	2,351	2,375	2,258
	㎡単価	22.3	22.3	22.3	21.9	22.2	22.0	22.2	22.4	22.4	22.4	22.3	22.3	22.3
	平均価格	1,470	1,473	1,466	1,443	1,456	1,440	1,454	1,469	1,464	1,463	1,454	1,455	1,462
	平均面積	65.92	66.05	65.74	65.89	65.59	65.45	65.50	65.58	65.36	65.31	65.25	65.25	65.56

中古マンション成約データ<専有面積 40～80㎡> (大阪府全体)

項目地域	件数 件	平均成約 価格(万円)	平均㎡ 単価(万)	平均専有 面積(㎡)	平均築 年数(年)	平均徒歩 時間(分)
府下全体	332	1,336	20.5	65.08	18	7
大阪市内 中心6区	45	1,464	24.8	58.97	17	6
大阪市内 18区	92	1,424	21.9	65.02	18	6
大阪府部 大北	78	1,579	23.4	67.60	20	8
大阪府部 大東	48	1,132	17.3	65.49	19	8
大阪府部 大南	69	1,002	15.2	66.02	17	9

価格帯	件 (%)
～1,000万	105 (31.6)
～2,000万	185 (55.7)
～2,500万	31 (9.4)
～3,000万	5 (1.5)
～3,500万	5 (1.5)
～4,000万	1 (0.3)
～4,500万	()
～5,000万	()
～6,000万	()
6,001万～	()

専有面積	件 (%)
40～45㎡	9 (2.7)
～50㎡	15 (4.5)
～55㎡	22 (6.6)
～60㎡	37 (11.1)
～65㎡	70 (21.1)
～70㎡	63 (19)
～75㎡	67 (20.2)
～80㎡	49 (14.8)

①大阪市内中心6区

中央区・北区・西区・福島区・天王寺区・浪速区

(単位:件、万円)

		H16/4月	5月	6月	7月	8月	9月	10月	11月	12月	H17/1月	2月	3月	4月
成約物件	件数	39	22	35	52	31	44	26	42	34	15	36	32	45
	㎡単価	23.9	24.3	27.8	26.8	25.3	22.9	24.3	25.6	25.3	24.7	24.0	27.2	24.8
新規登録物件	件数	96	106	95	106	91	105	130	131	99	120	114	125	95
	㎡単価	29.2	28.5	28.7	26.9	28.7	28.2	26.8	28.1	28.8	29.0	28.8	27.6	28.9
在庫物件	件数	217	233	225	218	220	227	264	269	264	255	257	261	226
	㎡単価	29.9	29.7	29.1	28.1	28.5	28.4	28.1	28.5	28.3	29.2	29.0	28.5	29.3

項目地域	件数	平均成約価格(万円)	平均㎡単価(万)	平均専有面積(㎡)	平均築年数(年)	平均徒歩時間(分)	項目地域	件数	平均成約価格(万円)	平均㎡単価(万)	平均専有面積(㎡)	平均築年数(年)	平均徒歩時間(分)
全体	45	1,464	24.8	58.97	17	6	福島区	2	1,400	24.2	57.75	19	8
中央区	11	1,470	25.2	58.24	16	4	天王寺区	6	1,193	20.6	57.89	24	6
北区	13	1,598	26.1	61.12	19	7	浪速区	0					
西区	13	1,459	25.1	58.12	13	5							

〈価格帯別件数〉

価格帯	～1,000万	～2,000万	～2,500万	～3,000万	～3,500万	～4,000万	～4,500万	～5,000万	～6,000万	6,001万～
件数	12	27	3	2	1	0	0	0	0	0

〈専有面積別件数〉

専有面積	40～45㎡	～50㎡	～55㎡	～60㎡	～65㎡	～70㎡	～75㎡	～80㎡
件数	6	4	5	9	9	5	1	6

②大阪市内18区

都島区・此花区・港区・大正区・西淀川区・東淀川区・淀川区・東成区・生野区
旭区・城東区・鶴見区・阿倍野区・住吉区・住之江区・東住吉区・平野区・西成区

(単位:件、万円)

		H16/4月	5月	6月	7月	8月	9月	10月	11月	12月	H17/1月	2月	3月	4月
成約物件	件数	111	85	89	83	70	88	81	79	101	46	83	93	92
	㎡単価	21.8	20.6	22.0	21.4	22.8	21.2	22.3	20.7	22.9	22.2	27.6	22.5	21.9
新規登録物件	件数	230	257	235	245	20.9	243	259	270	206	273	272	257	219
	㎡単価	23.0	23.6	23.2	24.0	24.4	23.5	24.5	24.9	24.9	23.5	25.5	25.1	23.9
在庫物件	件数	567	562	531	544	526	529	544	582	572	618	604	547	536
	㎡単価	23.3	23.3	23.0	23.3	23.6	23.8	24.3	24.6	24.9	24.7	24.9	24.9	24.6

項目地域	件数	平均成約価格(万円)	平均㎡単価(万)	平均専有面積(㎡)	平均築年数(年)	平均徒歩時間(分)	項目地域	件数	平均成約価格(万円)	平均㎡単価(万)	平均専有面積(㎡)	平均築年数(年)	平均徒歩時間(分)
全体	92	1,424	21.9	65.02	18	6	旭区	5	1,446	20.2	71.56	24	12
都島区	5	1,486	24.2	61.32	19	9	城東区	13	1,571	24.4	64.34	18	5
此花区	1	790	14.2	55.72	11	4	鶴見区	3	1,023	18.2	56.10	23	10
港区	4	1,388	21.1	65.90	22	2	阿倍野区	5	1,778	27.0	65.89	19	5
大正区	2	945	15.2	61.97	22	5	住吉区	6	1,602	24.2	66.24	16	5
西淀川区	7	1,307	20.3	64.46	16	7	住之江区	9	1,311	18.1	72.31	19	5
東淀川区	3	1,463	23.8	61.35	16	4	東住吉区	6	1,403	23.4	60.00	15	6
淀川区	11	1,359	20.9	65.14	20	8	平野区	4	1,643	23.9	68.62	11	8
東成区	5	1,603	23.8	67.31	13	6	西成区						
生野区	3	953	16.9	56.24	21	5							

〈価格帯別件数〉

価格帯	～1,000万	～2,000万	～2,500万	～3,000万	～3,500万	～4,000万	～4,500万	～5,000万	～6,000万	6,001万～
件数	19	61	11	1	0	0	0	0	0	0

〈専有面積別件数〉

専有面積	40～45㎡	～50㎡	～55㎡	～60㎡	～65㎡	～70㎡	～75㎡	～80㎡
件数	0	5	6	13	22	16	20	10

③大阪府北部

池田市・箕面市・豊中市・吹田市・摂津市・茨木市・高槻市・三島郡・豊能郡

(単位：件、万円)

		H16/4月	5月	6月	7月	8月	9月	10月	11月	12月	H17/1月	2月	3月	4月
成約物件	件数	108	76	86	63	45	64	83	70	83	29	85	72	78
	㎡単価	20.1	21.4	21.8	20.6	19.1	22.3	20.6	20.1	20.9	23.2	21.2	20.8	23.4
新規登録物件	件数	285	267	298	277	265	309	307	277	211	298	288	304	286
	㎡単価	23.1	23.2	23.2	22.9	23.6	22.1	22.8	22.8	22.8	23.2	22.2	23.2	23.4
在庫物件	件数	709	682	681	665	664	649	675	681	623	625	658	692	681
	㎡単価	23.3	23.3	23.2	22.8	23.2	22.6	22.7	22.5	22.6	22.9	22.5	23.1	23.0

項目地域	件数	平均成約価格(万円)	平均㎡単価(万円)	平均専有面積(㎡)	平均築年数(年)	平均徒歩時間(分)	項目地域	件数	平均成約価格(万円)	平均㎡単価(万円)	平均専有面積(㎡)	平均築年数(年)	平均徒歩時間(分)
全体	78	1,579	23.4	67.60	20	8	摂津市						
池田市	3	2,193	33.9	64.78	6	9	茨木市	12	1,718	25.2	68.26	20	7
箕面市	4	1,670	24.9	66.94	20	4	高槻市	5	1,248	18.5	67.54	23	5
豊中市	35	1,563	23.3	67.12	21	9	三島郡	3	1,003	15.4	65.19	24	6
吹田市	16	1,583	22.8	69.31	20	8	豊能郡						

〈価格帯別件数〉

価格帯	～1,000万	～2,000万	～2,500万	～3,000万	～3,500万	～4,000万	～4,500万	～5,000万	～6,000万	6,001万～
件数	14	46	11	2	4	1	0	0	0	0

〈専有面積別件数〉

専有面積	40～45㎡	～50㎡	～55㎡	～60㎡	～65㎡	～70㎡	～75㎡	～80㎡
件数	1	0	4	7	14	16	20	16

④大阪府東部

門真市・守口市・枚方市・寝屋川市・交野市・大東市・四條畷市・東大阪市・八尾市・柏原市

(単位：件、万円)

		H16/4月	5月	6月	7月	8月	9月	10月	11月	12月	H17/1月	2月	3月	4月
成約物件	件数	39	28	56	65	47	60	45	60	47	34	52	43	48
	㎡単価	18.7	19.1	17.1	18.6	17.9	18.6	17.8	17.0	19.9	19.8	17.9	16.6	17.3
新規登録物件	件数	133	130	137	125	132	116	140	126	115	144	137	136	121
	㎡単価	20.4	20.1	20.8	19.3	20.1	19.8	20.1	20.0	19.4	18.9	19.8	19.0	19.8
在庫物件	件数	301	306	289	293	311	291	313	296	303	308	312	314	298
	㎡単価	20.1	20.5	20.8	20.0	20.0	20.1	20.3	20.3	19.6	19.3	19.5	19.4	19.6

項目地域	件数	平均成約価格(万円)	平均㎡単価(万円)	平均専有面積(㎡)	平均築年数(年)	平均徒歩時間(分)	項目地域	件数	平均成約価格(万円)	平均㎡単価(万円)	平均専有面積(㎡)	平均築年数(年)	平均徒歩時間(分)
全体	48	1,132	17.3	65.49	19	8	大東市	1	450	9.4	47.81	28	6
門真市	3	1,053	17.6	59.98	21	7	四條畷市						
守口市	3	833	13.8	60.29	26	7	東大阪市	14	1,108	17.6	63.09	20	7
枚方市	9	1,103	16.3	67.57	20	11	八尾市	7	1,373	19.9	68.96	14	6
寝屋川市	9	1,137	16.9	67.18	19	8	柏原市	1	1,580	20.3	77.76	12	11
交野市	1	1,380	17.6	78.54	7	8							

〈価格帯別件数〉

価格帯	～1,000万	～2,000万	～2,500万	～3,000万	～3,500万	～4,000万	～4,500万	～5,000万	～6,000万	6,001万～
件数	23	22	3	0	0	0	0	0	0	0

〈専有面積別件数〉

専有面積	40～45㎡	～50㎡	～55㎡	～60㎡	～65㎡	～70㎡	～75㎡	～80㎡
件数	0	4	3	4	10	11	7	9

⑤大阪府南部

堺市・高石市・河内長野市・松原市・羽曳野市・藤井寺市・富田林市・大阪狭山市・南河内郡

岸和田市・泉大津市・貝塚市・泉佐野市・和泉市・泉南市・阪南市・泉北郡・泉南郡

(単位:件、万円)

		H16/4月	5月	6月	7月	8月	9月	10月	11月	12月	H17/1月	2月	3月	4月
成約物件	件数	64	49	57	61	37	74	51	58	62	21	69	83	69
	㎡単価	17.8	16.4	16.5	17.1	17.1	16.4	17.6	17.2	16.7	16.6	17.7	16.0	15.2
新規登録物件	件数	180	233	205	190	165	199	210	218	184	212	194	243	196
	㎡単価	18.5	18.0	19.3	17.8	17.7	17.5	18.3	18.9	18.3	18.1	17.7	17.7	18.3
在庫物件	件数	509	519	527	514	463	468	504	520	508	543	520	561	517
	㎡単価	18.4	18.1	18.5	17.9	17.9	17.6	17.8	18.3	18.4	18.3	17.8	17.6	17.8

項目地域	件数	平均成約価格(万円)	平均㎡単価(万円)	平均専有面積(㎡)	平均築年数(年)	平均徒歩時間(分)	項目地域	件数	平均成約価格(万円)	平均㎡単価(万円)	平均専有面積(㎡)	平均築年数(年)	平均徒歩時間(分)
全体	69	1,002	15.2	66.02	17	9	岸和田市	3	1,090	16.0	68.09	13	5
堺市	25	1,133	17.2	65.89	19	9	泉大津市	3	1,210	17.8	68.16	9	5
高石市	1	1,500	21.4	70.11	9	6	貝塚市	1	570	8.4	67.53	13	5
河内長野市	8	833	11.8	70.32	15	12	泉佐野市	2	1,075	14.8	72.44	13	8
松原市	5	1,108	17.4	63.62	16	9	和泉市	4	1,225	19.7	62.11	12	10
羽曳野市							泉南市	5	694	10.3	67.44	15	13
藤井寺市							阪南市						
富田林市	3	1,063	16.5	64.54	11	13	泉北郡						
大阪狭山市	9	657	10.6	61.90	26	8	泉南郡						
南河内郡													

〈価格帯別件数〉

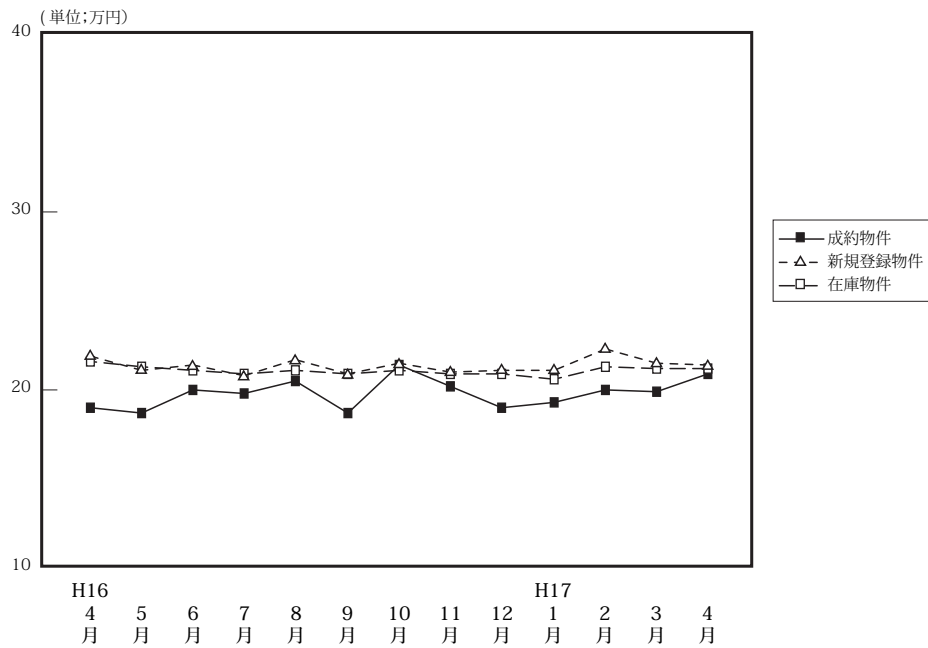
価格帯	～1,000万	～2,000万	～2,500万	～3,000万	～3,500万	～4,000万	～4,500万	～5,000万	～6,000万	6,001万～
件数	37	29	3	0	0	0	0	0	0	0

〈専有面積別件数〉

専有面積	40～45㎡	～50㎡	～55㎡	～60㎡	～65㎡	～70㎡	～75㎡	～80㎡
件数	2	2	4	4	15	15	19	8

【兵庫】

中古マンション <面積 40 ~ 80 ㎡ > 兵庫 (全) ㎡単価推移



(単位: 件、万円)

		H16/4月	5月	6月	7月	8月	9月	10月	11月	12月	H17/1月	2月	3月	4月
成約物件	件数	247	188	190	216	162	220	188	204	202	122	241	237	234
	㎡単価	19.0	18.7	20.0	19.8	20.5	18.7	21.4	20.2	19.0	19.3	20.0	19.9	20.9
	平均価格	1,237	1,239	1,339	1,335	1,351	1,239	1,415	1,324	1,232	1,250	1,316	1,319	1,386
	平均面積	65.00	66.42	66.89	67.44	65.86	66.18	66.06	65.40	64.95	64.69	65.85	66.19	66.33
新規登録物件	件数	639	676	697	644	654	646	726	740	599	748	785	771	751
	㎡単価	21.9	21.1	21.4	20.8	21.7	20.9	21.5	21.0	21.1	21.1	22.3	21.5	21.4
	平均価格	1,441	1,396	1,396	1,365	1,420	1,371	1,403	1,357	1,381	1,376	1,471	1,411	1,397
	平均面積	65.80	66.16	65.23	65.63	65.44	65.60	65.26	64.62	65.45	65.21	65.96	65.63	65.28
在庫物件	件数	1,829	1,783	1,759	1,749	1,758	1,715	1,780	1,851	1,823	1,879	1,922	1,924	1,900
	㎡単価	21.6	21.3	21.1	20.9	21.1	20.9	21.1	20.9	20.9	20.6	21.3	21.2	21.2
	平均価格	1,410	1,398	1,379	1,365	1,375	1,363	1,369	1,354	1,357	1,338	1,391	1,382	1,382
	平均面積	65.28	65.63	65.36	65.31	65.17	65.22	64.88	64.78	64.93	64.95	65.31	65.19	65.19

中古マンション成約データ<専有面積 40 ~ 80 ㎡> (兵庫県全体)

項目地域	件数	平均成約価格(万円)	平均㎡単価(万)	平均専有面積(㎡)	平均築年数(年)	平均徒歩時間(分)
県下全体	234	1,386	20.9	66.33	16	7
神戸市3区	21	1,388	23.7	58.65	15	5
神戸市6区	57	1,419	21.5	66.11	19	6
兵庫県間部	110	1,539	22.9	67.26	16	8
兵庫県北西	46	979	14.4	67.87	14	8

価格帯	件 (%)	専有面積	件 (%)
~ 1,000 万	92 (39.3)	40 ~ 45 ㎡	5 (2.1)
~ 2,000 万	98 (41.9)	~ 50 ㎡	3 (1.3)
~ 2,500 万	28 (12)	~ 55 ㎡	13 (5.6)
~ 3,000 万	9 (3.8)	~ 60 ㎡	31 (13.2)
~ 3,500 万	5 (2.2)	~ 65 ㎡	42 (11.9)
~ 4,000 万	1 (0.4)	~ 70 ㎡	50 (21.4)
~ 4,500 万	()	~ 75 ㎡	47 (20.1)
~ 5,000 万	()	~ 80 ㎡	43 (18.4)
~ 6,000 万	()		
6,001 万 ~	1 (0.4)		

①神戸市中心3区

中央区・兵庫区・長田区

(単位:件、万円)

		H16/4月	5月	6月	7月	8月	9月	10月	11月	12月	H17/1月	2月	3月	4月
成約物件	件数	22	12	21	23	14	25	16	28	15	17	21	23	21
	㎡単価	18.7	20.1	20.8	22.2	21.1	20.5	20.9	23.8	19.6	19.7	21.5	18.4	23.7
新規登録物件	件数	89	81	95	65	77	73	79	84	73	73	95	73	81
	㎡単価	22.3	24.0	21.6	21.8	24.4	22.1	24.7	25.1	23.8	22.7	24.7	24.2	24.1
在庫物件	件数	233	235	236	226	212	206	206	208	207	205	218	194	196
	㎡単価	22.7	23.1	22.5	22.3	23.2	22.6	23.4	24.0	24.8	24.3	24.5	25.3	25.1

項目地域	件数	平均成約価格(万円)	平均㎡単価(万)	平均専有面積(㎡)	平均築年数(年)	平均徒歩時間(分)	項目地域	件数	平均成約価格(万円)	平均㎡単価(万)	平均専有面積(㎡)	平均築年数(年)	平均徒歩時間(分)
全体	21	1,388	23.7	58.65	15	5	兵庫区	3	1,333	25.2	52.90	7	8
中央区	15	1,467	24.4	60.12	15	5	長田区	3	1,047	18.4	57.02	21	5

<価格帯別件数>

価格帯	～1,000万	～2,000万	～2,500万	～3,000万	～3,500万	～4,000万	～4,500万	～5,000万	～6,000万	6,001万～
件数	6	10	5							

<専有面積別件数>

専有面積	40～45㎡	～50㎡	～55㎡	～60㎡	～65㎡	～70㎡	～75㎡	～80㎡
件数	3	1	2	7	2	4		2

②神戸市6区

東灘区・灘区・須磨区・垂水区・北区・西区

(単位:件、万円)

		H16/4月	5月	6月	7月	8月	9月	10月	11月	12月	H17/1月	2月	3月	4月
成約物件	件数	92	61	73	61	43	70	54	59	68	37	81	73	57
	㎡単価	16.7	19.1	19.3	19.1	24.0	16.8	20.8	20.6	19.3	18.2	18.8	19.7	21.5
新規登録物件	件数	203	201	228	207	214	187	226	222	195	233	260	243	239
	㎡単価	21.7	21.0	21.5	20.4	20.2	21.3	21.5	20.6	20.6	20.3	20.6	21.5	19.6
在庫物件	件数	601	566	558	546	567	523	543	550	554	560	589	598	591
	㎡単価	21.2	20.6	21.0	20.9	20.5	20.6	20.9	20.7	20.6	20.0	20.2	20.2	20.1

項目地域	件数	平均成約価格(万円)	平均㎡単価(万)	平均専有面積(㎡)	平均築年数(年)	平均徒歩時間(分)	項目地域	件数	平均成約価格(万円)	平均㎡単価(万)	平均専有面積(㎡)	平均築年数(年)	平均徒歩時間(分)
全体	57	1,419	21.5	66.11	19	6	垂水区	9	1,382	19.9	69.41	20	6
東灘区	16	1,718	26.3	65.21	18	7	北区	7	1,704	25.4	66.98	22	10
灘区	7	1,430	23.9	59.95	17	3	西区	7	1,110	15.7	70.65	14	3
須磨区	11	1,023	15.7	65.20	20	7							

<価格帯別件数>

価格帯	～1,000万	～2,000万	～2,500万	～3,000万	～3,500万	～4,000万	～4,500万	～5,000万	～6,000万	6,001万～
件数	29	18	3	3	2	1				1

<専有面積別件数>

専有面積	40～45㎡	～50㎡	～55㎡	～60㎡	～65㎡	～70㎡	～75㎡	～80㎡
件数	1		4	9	13	7	12	11

③阪神間

尼崎市・西宮市・芦屋市・宝塚市・伊丹市・川西市・川辺郡

(単位：件、万円)

		H16/4月	5月	6月	7月	8月	9月	10月	11月	12月	H17/1月	2月	3月	4月
成約物件	件数	98	71	57	86	67	83	98	77	74	50	96	110	110
	㎡単価	23.1	20.9	24.4	22.1	21.8	22.1	23.2	22.3	21.4	22.5	22.7	21.5	22.9
新規登録物件	件数	230	253	270	253	262	265	291	303	228	310	297	305	298
	㎡単価	25.0	23.4	23.8	23.3	24.5	23.2	23.3	22.6	23.4	23.6	25.4	23.7	24.1
在庫物件	件数	669	649	653	666	681	676	691	747	730	752	756	753	737
	㎡単価	24.4	24.2	23.5	23.1	23.4	23.1	23.3	22.7	22.6	22.7	23.8	23.6	23.7

項目地域	件数	平均成約価格(万円)	平均㎡単価(万円)	平均専有面積(㎡)	平均築年数(年)	平均徒歩時間(分)	項目地域	件数	平均成約価格(万円)	平均㎡単価(万円)	平均専有面積(㎡)	平均築年数(年)	平均徒歩時間(分)
全体	110	1,539	22.9	67.26	16	8	宝塚市	19	1,420	21.0	67.64	18	7
尼崎市	25	1,414	22.4	63.22	17	10	伊丹市	19	1,551	22.7	68.31	13	5
西宮市	27	1,693	24.8	68.20	13	9	川西市	9	1,102	16.3	67.44	20	5
芦屋市	10	2,076	29.1	71.27	15	9	川辺郡	1	1,150	15.5	74.08	16	4

〈価格帯別件数〉

価格帯	～1,000万	～2,000万	～2,500万	～3,000万	～3,500万	～4,000万	～4,500万	～5,000万	～6,000万	6,001万～
件数	27	56	18	6	3					

〈専有面積別件数〉

専有面積	40～45㎡	～50㎡	～55㎡	～60㎡	～65㎡	～70㎡	～75㎡	～80㎡
件数	1	1	6	12	18	26	25	21

④兵庫県北西部

三田市・三木市・明石市・加古川市・加古郡・高砂市・姫路市

(単位：件、万円)

		H16/4月	5月	6月	7月	8月	9月	10月	11月	12月	H17/1月	2月	3月	4月
成約物件	件数	35	44	39	46	38	42	20	40	45	18	43	31	46
	㎡単価	13.8	13.9	14.3	15.0	14.0	14.3	14.8	13.4	14.3	12.5	15.4	15.8	14.4
新規登録物件	件数	117	141	104	119	101	121	130	131	103	132	1333	150	133
	㎡単価	15.6	15.2	14.6	15.5	16.0	14.7	15.6	15.5	14.9	15.7	16.8	15.8	17.1
在庫物件	件数	326	333	312	311	298	310	340	346	332	362	359	379	376
	㎡単価	15.6	15.5	15.2	15.1	15.3	15.5	15.4	15.6	15.3	15.2	15.9	15.8	16.1

項目地域	件数	平均成約価格(万円)	平均㎡単価(万円)	平均専有面積(㎡)	平均築年数(年)	平均徒歩時間(分)	項目地域	件数	平均成約価格(万円)	平均㎡単価(万円)	平均専有面積(㎡)	平均築年数(年)	平均徒歩時間(分)
全体	46	979	14.4	67.87	14	8	加古川市	7	821	11.6	70.97	12	13
三田市	3	963	13.1	73.44	14	8	加古郡	3	575	9.5	58.65	25	5
三木市							高砂市	1	650	11.5	56.36	16	
明石市	28	1,043	15.4	67.53	13	7	姫路市	4	1,205	17.1	70.42	12	9

〈価格帯別件数〉

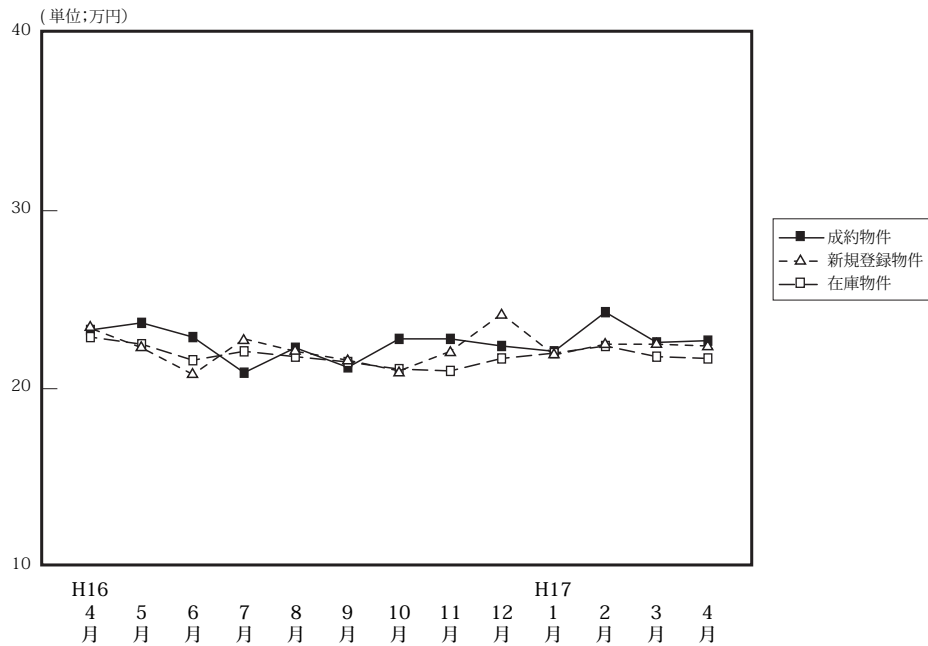
価格帯	～1,000万	～2,000万	～2,500万	～3,000万	～3,500万	～4,000万	～4,500万	～5,000万	～6,000万	6,001万～
件数	30	14	2							

〈専有面積別件数〉

専有面積	40～45㎡	～50㎡	～55㎡	～60㎡	～65㎡	～70㎡	～75㎡	～80㎡
件数		1	1	3	9	13	10	9

【京都】

中古マンション <面積 40 ~ 80 ㎡ > 京都 (全) ㎡単価推移



(単位: 件、万円)

		H16/4月	5月	6月	7月	8月	9月	10月	11月	12月	H17/1月	2月	3月	4月
成約物件	件数	102	51	64	75	53	88	73	94	76	46	80	95	89
	㎡単価	23.3	23.7	22.9	20.9	22.3	21.2	22.8	22.8	22.4	22.1	24.3	22.6	22.7
	平均価格	1,482	1,558	1,442	1,317	1,423	1,338	1,479	1,447	1,413	1,442	1,511	1,425	1,391
	平均面積	63.52	65.78	63.06	62.96	63.96	63.13	64.88	63.39	63.08	65.29	62.05	62.95	61.22
新規登録物件	件数	158	185	163	154	170	180	215	187	140	170	220	188	177
	㎡単価	23.4	22.3	20.8	22.8	22.1	21.6	21.0	22.1	24.2	21.9	22.5	22.5	22.4
	平均価格	1,511	1,388	1,301	1,431	1,410	1,359	1,312	1,391	1,547	1,362	1,406	1,414	1,396
	平均面積	64.57	62.24	62.55	62.76	63.80	62.92	62.48	62.94	63.93	62.19	62.49	62.84	62.32
在庫物件	件数	413	412	401	396	391	391	433	458	445	415	442	435	396
	㎡単価	22.9	22.5	21.6	22.1	21.8	21.5	21.1	21.0	21.7	22.0	22.4	21.8	21.7
	平均価格	1,441	1,411	1,350	1,389	1,375	1,349	1,313	1,302	1,351	1,375	1,398	1,360	1,363
	平均面積	62.93	62.71	62.50	62.85	63.07	62.74	62.23	62.00	62.26	62.50	62.41	62.39	62.81

中古マンション成約データ<専有面積 40 ~ 80 ㎡ > (京都府全体)

項目地域	件数	平均成約価格(万円)	平均㎡単価(万)	平均専有面積(㎡)	平均築年数(年)	平均徒歩時間(分)
府下全体	89	1,391	22.7	61.22	18	6
京都市区	26	1,882	32.3	58.26	16	5
京都市区5	44	1,125	18.5	60.74	20	7
京都市区6	18	1,328	20.2	65.77	19	7
京都市区南	1	1,500	19.5	77.05	5	2

価格帯	件 (%)	専有面積	件 (%)
~ 1,000 万	32 (36)	40 ~ 45 ㎡	5 (5.6)
~ 2,000 万	44 (49.4)	~ 50 ㎡	5 (5.6)
~ 2,500 万	6 (6.8)	~ 55 ㎡	9 (10.1)
~ 3,000 万	5 (5.6)	~ 60 ㎡	12 (13.5)
~ 3,500 万	1 (1.1)	~ 65 ㎡	29 (32.6)
~ 4,000 万	1 (1.1)	~ 70 ㎡	15 (16.9)
~ 4,500 万	()	~ 75 ㎡	10 (11.2)
~ 5,000 万	()	~ 80 ㎡	4 (4.5)
~ 6,000 万	()		
6,001 万 ~	()		

①京都市中心5区

北区・上京区・中京区・左京区・下京区

(単位:件、万円)

		H16/4月	5月	6月	7月	8月	9月	10月	11月	12月	H17/1月	2月	3月	4月
成約物件	件数	37	18	21	22	14	20	24	32	23	12	29	26	26
	㎡単価	30.7	30.2	30.0	28.0	28.9	29.7	28.1	30.3	31.0	32.6	31.9	31.7	32.3
新規登録物件	件数	34	33	24	34	40	34	31	45	36	34	46	35	38
	㎡単価	31.9	29.1	27.5	30.5	27.6	27.8	31.1	28.9	32.7	31.3	34.3	30.1	33.3
在庫物件	件数	95	82	62	66	72	73	65	79	85	83	89	74	69
	㎡単価	29.6	29.4	28.4	28.8	27.6	27.1	28.7	28.2	29.9	28.9	32.4	31.1	32.1

項目地域	件数	平均成約価格(万円)	平均㎡単価(万円)	平均専有面積(㎡)	平均築年数(年)	平均徒歩時間(分)	項目地域	件数	平均成約価格(万円)	平均㎡単価(万円)	平均専有面積(㎡)	平均築年数(年)	平均徒歩時間(分)
全体	26	1,882	32.3	58.26	16	5	中京区	8	2,561	41.9	61.05	9	4
北区	1	2,200	32.3	68.11	10		左京区	4	1,475	25.7	57.32	30	3
上京区	4	1,435	27.1	52.99	19	9	下京区	9	1,623	28.2	57.46	14	6

〈価格帯別件数〉

価格帯	～1,000万	～2,000万	～2,500万	～3,000万	～3,500万	～4,000万	～4,500万	～5,000万	～6,000万	6,001万～
件数	5	10	5	4	1	1				

〈専有面積別件数〉

専有面積	40～45㎡	～50㎡	～55㎡	～60㎡	～65㎡	～70㎡	～75㎡	～80㎡
件数	3	3	2	5	7	4		2

②京都市6区

南区・東山区・右京区・伏見区・山科区・西京区

(単位:件、万円)

		4月	5月	6月	7月	8月	9月	10月	11月	12月	H17/1月	2月	3月	4月
成約物件	件数	46	25	36	35	25	44	36	46	35	20	33	49	44
	㎡単価	20.4	19.6	19.2	18.6	20.2	18.7	20.2	18.1	20.2	18.5	20.3	20.3	18.5
新規登録物件	件数	81	116	96	82	92	99	124	99	53	97	119	105	71
	㎡単価	21.1	20.9	19.6	21.2	20.1	20.1	19.1	20.0	21.0	20.7	19.7	19.9	19.7
在庫物件	件数	224	233	240	235	228	222	253	260	229	222	237	244	167
	㎡単価	21.2	21.3	20.5	21.1	20.5	20.3	19.6	19.7	19.5	20.4	19.8	19.8	19.8

項目地域	件数	平均成約価格(万円)	平均㎡単価(万円)	平均専有面積(㎡)	平均築年数(年)	平均徒歩時間(分)	項目地域	件数	平均成約価格(万円)	平均㎡単価(万円)	平均専有面積(㎡)	平均築年数(年)	平均徒歩時間(分)
全体	44	1,125	18.5	60.74	20	7	伏見区	13	1,079	17.4	61.98	21	8
南区	8	1,004	16.5	60.74	24	5	山科区	10	1,058	18.1	58.53	18	5
東山区	1	865	21.6	40.07	20	3	西京区	1	1,180	17.7	66.78	9	4
右京区	11	1,346	21.5	62.62	20	8							

〈価格帯別件数〉

価格帯	～1,000万	～2,000万	～2,500万	～3,000万	～3,500万	～4,000万	～4,500万	～5,000万	～6,000万	6,001万～
件数	22	21		1						

〈専有面積別件数〉

専有面積	40～45㎡	～50㎡	～55㎡	～60㎡	～65㎡	～70㎡	～75㎡	～80㎡
件数	2	2	6	5	19	4	6	

③京都市南部

向日市・長岡京市・乙訓郡・宇治市・城陽市・八幡市・京田辺市・久世郡・綴喜郡・相楽郡

(単位：件、万円)

		H16/4月	5月	6月	7月	8月	9月	10月	11月	12月	H17/1月	2月	3月	4月
成約物件	件数	18	8	7	16	14	23	13	16	16	14	17	17	18
	㎡単価	16.3	22.2	19.5	16.2	19.5	18.5	20.2	21.4	16.1	18.1	19.6	17.0	20.2
新規登録物件	件数	38	34	38	36	36	45	55	38	45	33	49	45	39
	㎡単価	20.8	20.7	19.2	19.2	21.4	20.8	19.5	19.3	22.1	17.4	19.3	23.0	19.2
在庫物件	件数	84	89	87	86	81	88	104	105	117	97	98	101	94
	㎡単価	20.4	19.8	20.0	19.6	20.3	20.9	20.2	19.3	20.2	20.1	20.4	20.7	19.2

項目地域	件数	平均成約価格(万円)	平均㎡単価(万円)	平均専有面積(㎡)	平均築年数(年)	平均徒歩時間(分)	項目地域	件数	平均成約価格(万円)	平均㎡単価(万円)	平均専有面積(㎡)	平均築年数(年)	平均徒歩時間(分)
全体	18	1,328	20.2	65.77	19	7	八幡市	1	1,900	28.1	67.51	6	5
向日市							京田辺市						
長岡京市	5	1,012	17.0	59.62	35	8	久世郡						
乙訓郡	1	980	17.4	56.28	9		綴喜郡						
宇治市	7	1,454	21.4	67.82	13	5	相楽郡	4	1,445	20.1	71.80	13	10
城陽市													

<価格帯別件数>

価格帯	～1,000万	～2,000万	～2,500万	～3,000万	～3,500万	～4,000万	～4,500万	～5,000万	～6,000万	6,001万～
件数	5	12	1							

<専有面積別件数>

専有面積	40～45㎡	～50㎡	～55㎡	～60㎡	～65㎡	～70㎡	～75㎡	～80㎡
件数			1	2	3	7	4	1

④京都市北部

亀岡市・福知山市・舞鶴市・綾部市・宮津市・北桑田郡・船井郡・天田郡・加佐郡・与謝郡・中郡・竹野郡・熊野郡

(単位：件、万円)

		H16/4月	5月	6月	7月	8月	9月	10月	11月	12月	H17/1月	2月	3月	4月
成約物件	件数	1	0	0	2	0	1	0	0	2	0	1	3	1
	㎡単価	19.9	—	—	21.6	—	28.5	—	—	12.1	—	26.4	15.9	19.5
新規登録物件	件数	5	2	5	2	2	2	5	5	6	6	6	3	29
	㎡単価	24.1	19.4	23.8	26.0	13.3	13.6	18.3	23.1	18.6	16.7	19.6	18.6	19.2
在庫物件	件数	10	8	12	9	10	8	11	14	14	13	18	16	66
	㎡単価	22.7	21.1	21.1	24.5	22.5	15.7	16.8	20.4	20.4	19.4	19.1	18.2	19.6

項目地域	件数	平均成約価格(万円)	平均㎡単価(万円)	平均専有面積(㎡)	平均築年数(年)	平均徒歩時間(分)	項目地域	件数	平均成約価格(万円)	平均㎡単価(万円)	平均専有面積(㎡)	平均築年数(年)	平均徒歩時間(分)
全体	1	1,500	19.5	77.05	5	2	船井郡						
亀岡市	1	1,500	19.5	77.05	5	2	天田郡						
福知山市							加佐郡						
舞鶴市							与謝郡						
綾部市							中郡						
宮津市							竹野郡						
北桑田郡							熊野郡						

<価格帯別件数>

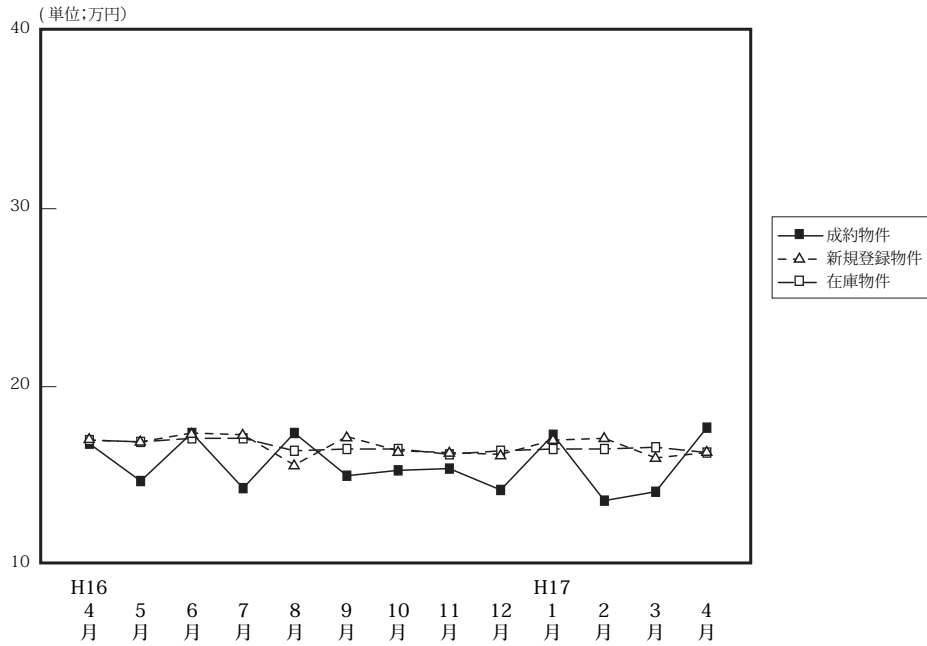
価格帯	～1,000万	～2,000万	～2,500万	～3,000万	～3,500万	～4,000万	～4,500万	～5,000万	～6,000万	6,001万～
件数		1								

<専有面積別件数>

専有面積	40～45㎡	～50㎡	～55㎡	～60㎡	～65㎡	～70㎡	～75㎡	～80㎡
件数								1

【奈良】

中古マンション <面積 40 ~ 80 ㎡> 奈良 (全) ㎡単価推移



(単位: 件、万円)

		H16/4月	5月	6月	7月	8月	9月	10月	11月	12月	H17/1月	2月	3月	4月
成約物件	件数	38	27	23	30	24	28	31	42	45	24	40	39	40
	㎡単価	16.8	14.7	17.4	14.3	17.4	15.0	15.3	15.4	14.2	17.3	13.6	14.1	17.7
	平均価格	1,140	1,001	1,189	980	1,188	989	1,029	1,053	955	1,205	920	932	1,207
	平均面積	68.01	68.23	68.52	68.60	68.30	66.11	67.14	68.18	67.29	69.63	67.57	66.22	68.32
新規登録物件	件数	119	96	114	111	118	108	141	131	97	126	116	116	133
	㎡単価	17.0	16.9	17.4	17.3	15.6	17.2	16.4	16.3	16.2	17.0	17.1	16.0	16.3
	平均価格	1,151	1,136	1,177	1,153	1,068	1,155	1,112	1,111	1,106	1,153	1,160	1,084	1,091
	平均面積	67.71	67.22	67.64	66.65	68.46	67.15	67.80	68.16	68.27	67.82	67.84	67.75	66.93
在庫物件	件数	346	292	290	297	306	305	319	325	303	322	313	297	314
	㎡単価	17.0	16.9	17.1	17.1	16.4	16.5	16.5	16.2	16.4	16.5	16.5	16.6	16.3
	平均価格	1,147	1,138	1,156	1,151	1,104	1,112	1,113	1,103	1,109	1,117	1,117	1,127	1,100
	平均面積	67.47	67.34	67.60	67.31	67.32	67.39	67.45	68.09	67.62	67.70	67.70	67.89	67.48

中古マンション成約データ<専有面積 40 ~ 80 ㎡> (奈良県全体)

項目地域	件数	平均成約価格(万円)	平均㎡単価(万)	平均専有面積(㎡)	平均築年数(年)	平均徒歩時間(分)
県下全体	40	1,207	17.7	68.32	13	7
奈良市	26	1,298	18.7	69.43	12	7
奈良県1	14	1,039	15.7	66.25	14	6
奈良県2	0	0	0	0	0	0

価格帯	件 (%)	専有面積	件 (%)
~ 1,000 万	15 (37.5)	40 ~ 45 ㎡	0 (0)
~ 2,000 万	23 (57.5)	~ 50 ㎡	0 (0)
~ 2,500 万	1 (2.5)	~ 55 ㎡	1 (2.5)
~ 3,000 万	1 (2.5)	~ 60 ㎡	1 (2.5)
~ 3,500 万	()	~ 65 ㎡	7 (17.5)
~ 4,000 万	()	~ 70 ㎡	14 (35)
~ 4,500 万	()	~ 75 ㎡	13 (32.5)
~ 5,000 万	()	~ 80 ㎡	4 (10)
~ 6,000 万	()		
6,001 万 ~	()		

マンション<40～80㎡>

①奈良市・生駒市

(単位:件、万円)

		H16/4月	5月	6月	7月	8月	9月	10月	11月	12月	H17/1月	2月	3月	4月
成約物件	件数	28	16	20	16	19	16	20	25	30	18	21	25	26
	㎡単価	18.4	13.3	17.9	13.0	17.8	14.9	16.7	16.3	15.2	17.8	14.0	14.3	18.7
新規登録物件	件数	79	65	79	79	89	64	97	82	52	86	78	77	82
	㎡単価	16.7	17.1	17.9	17.3	15.5	17.4	16.8	16.9	16.8	17.2	16.9	16.8	17.0
在庫物件	件数	239	202	197	200	214	206	208	204	189	208	197	189	199
	㎡単価	16.9	17.1	17.3	17.3	16.2	16.4	16.5	16.5	16.8	16.7	16.6	16.9	16.7

項目地域	件数	平均成約価格(万円)	平均㎡単価(万円)	平均専有面積(㎡)	平均築年数(年)	平均徒歩時間(分)	項目地域	件数	平均成約価格(万円)	平均㎡単価(万円)	平均専有面積(㎡)	平均築年数(年)	平均徒歩時間(分)
全体	26	1,298	18.7	69.43	12	7	生駒市	9	1,321	19.2	68.84	6	8
奈良市	17	1,285	18.4	69.74	15	7							

<価格帯別件数>

価格帯	～1,000万	～2,000万	～2,500万	～3,000万	～3,500万	～4,000万	～4,500万	～5,000万	～6,000万	6,001万～
件数	10	14	1	1						

<専有面積別件数>

専有面積	40～45㎡	～50㎡	～55㎡	～60㎡	～65㎡	～70㎡	～75㎡	～80㎡
件数				1	3	8	11	3

②奈良県下1

大和郡山市・大和高田市・香芝市・天理市・桜井市・柏原市・生駒郡各町・北葛城郡(王寺町・河合町・上牧町・広陵町)

(単位:件、万円)

		H16/4月	5月	6月	7月	8月	9月	10月	11月	12月	H17/1月	2月	3月	4月
成約物件	件数	10	9	3	14	5	12	11	17	15	6	19	14	14
	㎡単価	12.3	17.2	13.5	15.7	15.7	15.1	12.6	14.2	12.1	15.8	13.2	13.7	15.7
新規登録物件	件数	38	31	34	31	29	44	43	48	44	39	38	38	47
	㎡単価	17.5	16.6	16.4	17.1	15.7	17.0	15.7	15.4	15.3	16.2	17.7	14.3	14.9
在庫物件	件数	103	89	91	95	90	98	110	120	112	111	114	106	110
	㎡単価	16.9	16.6	16.5	16.8	16.7	16.6	16.7	15.9	15.6	15.9	16.3	16.0	15.4

(参)

項目地域	件数	平均成約価格(万円)	平均㎡単価(万円)	平均専有面積(㎡)	平均築年数(年)	平均徒歩時間(分)	項目地域	件数	平均成約価格(万円)	平均㎡単価(万円)	平均専有面積(㎡)	平均築年数(年)	平均徒歩時間(分)
全体	14	1,039	15.7	66.25	14	6	桜井市	1	1,300	17.8	72.96	14	2
大和郡山市	3	1,060	16.5	64.22	19	2	柏原市	5	984	14.8	66.35	13	9
大和高田市	2	809	11.6	69.81	17	8	生駒郡	1	1,080	14.4	75.00	8	5
香芝市	0						北葛城郡	1	1,800	29.4	61.18	8	1
天理市	1	650	11.9	54.40	14	13							

<価格帯別件数>

価格帯	～1,000万	～2,000万	～2,500万	～3,000万	～3,500万	～4,000万	～4,500万	～5,000万	～6,000万	6,001万～
件数	5	9								

<専有面積別件数>

専有面積	40～45㎡	～50㎡	～55㎡	～60㎡	～65㎡	～70㎡	～75㎡	～80㎡
件数			1		4	6	2	1

③奈良県下2

五條市・御所市・磯城郡各町・高市郡各町村・北葛城郡（当麻町・新庄町）・宇陀郡（榛原町）・吉野郡（大淀町・下市町・吉野町）（単位：件、万円）

		H16/4月	5月	6月	7月	8月	9月	10月	11月	12月	H17/1月	2月	3月	4月
成約物件	件数	0	2	0	0	0	0	0	0	0	0	0	0	0
	㎡単価	—	13.2	—	—	—	—	—	—	—	—	—	—	—
新規登録物件	件数	2	0	1	1	0	0	1	1	1	1	0	1	4
	㎡単価	18.1	—	10.6	25.3	—	—	11.0	9.9	24.9	24.7	—	23.3	18.5
在庫物件	件数	4	1	2	2	2	1	1	1	2	3	2	2	5
	㎡単価	18.6	22.8	17.4	18.8	18.8	25.3	11.0	9.9	18.1	20.4	24.8	24.0	19.5

(参)

(参)

項目地域	件数 件	平均成約 価格(万円)	平均㎡ 単価(万)	平均専有 面積(㎡)	平均築 年数(年)	平均徒歩 時間(分)	項目 地域	件数 件	平均成約 価格(万円)	平均㎡ 単価(万)	平均専有 面積(㎡)	平均築 年数(年)	平均徒歩 時間(分)
全 体							高 市 郡						
五 條 市							宇 陀 郡						
御 所 市							吉 野 郡						
磯 城 郡							北 葛 城 郡						

〈価格帯別件数〉

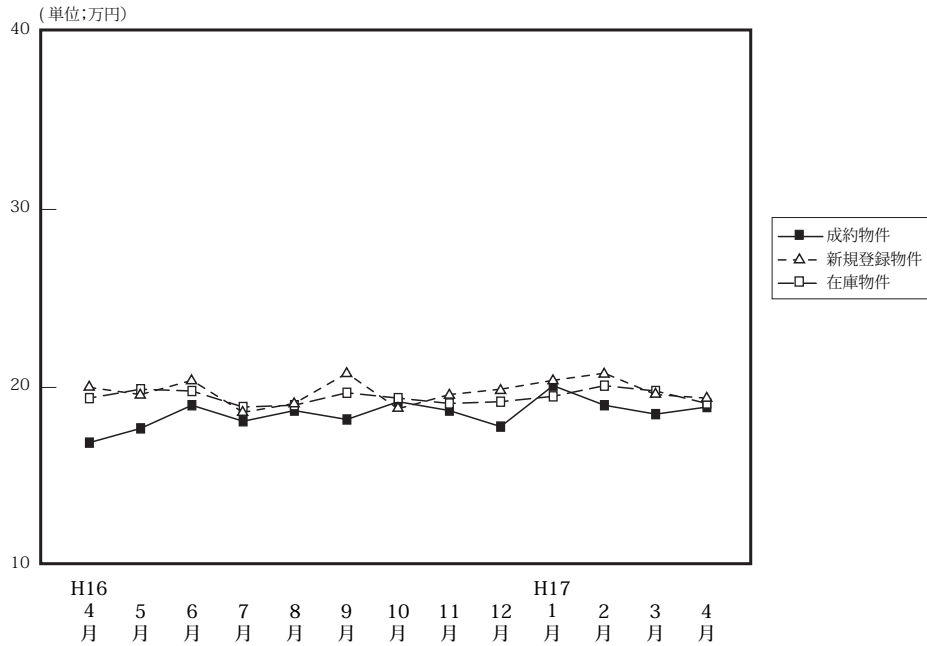
価格帯	～1,000万	～2,000万	～2,500万	～3,000万	～3,500万	～4,000万	～4,500万	～5,000万	～6,000万	6,001万～
件 数										

〈専有面積別件数〉

専有面積	40～45㎡	～50㎡	～55㎡	～60㎡	～65㎡	～70㎡	～75㎡	～80㎡
件 数								

【滋賀】

中古マンション <面積 40 ~ 80 ㎡ > 滋賀 (全) ㎡単価推移



(単位: 件、万円)

		H16/4月	5月	6月	7月	8月	9月	10月	11月	12月	H17/1月	2月	3月	4月
成約物件	件数	38	11	27	22	17	18	16	23	17	10	27	21	29
	㎡単価	16.9	17.7	19.0	18.1	18.7	18.2	19.2	18.7	17.8	20.1	19.0	18.5	18.9
	平均価格	1,135	1,187	1,326	1,241	1,224	1,234	1,307	1,344	1,244	1,442	1,294	1,254	1,261
	平均面積	67.21	67.26	69.73	68.38	65.52	67.88	68.08	71.71	69.89	71.70	68.16	67.76	66.68
新規登録物件	件数	58	55	56	47	41	60	56	54	47	51	61	53	39
	㎡単価	20.0	19.6	20.4	18.6	19.1	20.8	18.8	19.6	19.9	20.4	20.8	19.6	19.4
	平均価格	1,331	1,361	1,437	1,223	1,260	1,471	1,302	1,325	1,316	1,407	1,413	1,273	1,304
	平均面積	66.55	69.44	70.44	65.75	65.97	70.72	69.26	67.60	66.13	68.97	67.93	64.95	67.22
在庫物件	件数	143	140	135	127	116	130	135	129	138	142	134	132	119
	㎡単価	19.4	19.9	19.8	18.9	19.0	19.7	19.4	19.1	19.2	19.5	20.1	19.8	19.1
	平均価格	1,314	1,361	1,358	1,284	1,267	1,335	1,342	1,301	1,286	1,302	1,352	1,303	1,270
	平均面積	67.73	68.39	68.59	67.94	66.68	67.77	69.18	68.12	66.98	66.77	67.26	65.81	66.49

中古マンション成約データ<専有面積 40 ~ 80 ㎡ > (滋賀県全体)

項目地域	件数	平均成約価格(万円)	平均㎡単価(万)	平均専有面積(㎡)	平均築年数(年)	平均徒歩時間(分)
県下全体	29	1,261	18.9	66.68	11	9
大津市	21	1,261	18.7	67.37	11	9
滋賀県1	8	1,261	19.4	64.87	9	9
滋賀県2						

価格帯	件 (%)	専有面積	件 (%)
~ 1,000 万	10 (34.5)	40 ~ 45 ㎡	()
~ 2,000 万	16 (55.2)	~ 50 ㎡	2 (6.9)
~ 2,500 万	3 (10.3)	~ 55 ㎡	2 (6.9)
~ 3,000 万	()	~ 60 ㎡	()
~ 3,500 万	()	~ 65 ㎡	4 (13.8)
~ 4,000 万	()	~ 70 ㎡	10 (34.5)
~ 4,500 万	()	~ 75 ㎡	5 (17.2)
~ 5,000 万	()	~ 80 ㎡	6 (20.7)
~ 6,000 万	()		
6,001 万 ~	()		

マンション<40～80㎡>

①大津市

(単位:件、万円)

		H16/4月	5月	6月	7月	8月	9月	10月	11月	12月	H17/1月	2月	3月	4月
成約物件	件数	24	9	15	10	6	14	8	15	7	5	12	17	21
	㎡単価	16.3	18.5	20.3	18.0	20.4	18.8	17.8	17.8	20.6	18.9	19.9	19.1	18.7
新規登録物件	件数	31	29	24	25	20	26	29	20	21	19	36	26	18
	㎡単価	20.0	20.3	20.7	18.8	17.8	21.3	18.8	18.2	19.3	19.5	20.6	19.8	19.1
在庫物件	件数	85	77	67	67	57	63	68	56	60	60	66	63	59
	㎡単価	19.1	20.0	19.7	19.0	18.2	19.4	19.4	17.9	18.0	18.2	19.2	19.4	18.4

(参)

項目地域	件数	平均成約価格(万円)	平均㎡単価(万)	平均専有面積(㎡)	平均築年数(年)	平均徒歩時間(分)
全体	21	1,261	18.7	67.37	11	9

<価格帯別件数>

価格帯	～1,000万	～2,000万	～2,500万	～3,000万	～3,500万	～4,000万	～4,500万	～5,000万	～6,000万	6,001万～
件数	8	11	2							

<専有面積別件数>

専有面積	40～45㎡	～50㎡	～55㎡	～60㎡	～65㎡	～70㎡	～75㎡	～80㎡
件数		1	1		4	6	4	5

②滋賀県 1

草津市・守山市・栗東郡・野洲郡

(単位:件、万円)

		H16/4月	5月	6月	7月	8月	9月	10月	11月	12月	H17/1月	2月	3月	4月
成約物件	件数	12	1	9	8	7	3	7	7	9	4	11	3	8
	㎡単価	18.9	17.2	17.2	19.9	20.1	16.6	21.4	20.7	16.1	22.0	19.6	17.0	19.4
新規登録物件	件数	7	11	19	13	13	23	17	17	15	15	14	19	12
	㎡単価	21.0	19.5	20.7	18.6	20.6	20.4	19.3	22.4	21.7	20.9	22.8	20.0	19.9
在庫物件	件数	22	23	31	30	32	38	41	43	43	40	35	38	35
	㎡単価	21.5	21.0	21.2	19.0	20.0	20.0	19.5	20.9	21.9	21.9	22.5	21.6	21.0

(参)

(参)

項目地域	件数	平均成約価格(万円)	平均㎡単価(万)	平均専有面積(㎡)	平均築年数(年)	平均徒歩時間(分)	項目地域	件数	平均成約価格(万円)	平均㎡単価(万)	平均専有面積(㎡)	平均築年数(年)	平均徒歩時間(分)
全体	8	1,261	19.4	64.87	9	9	栗東郡						
草津市	5	1543	22.0	70.23	7	6	野洲郡						
守山市	3	790	14.1	55.93	13	14							

<価格帯別件数>

価格帯	～1,000万	～2,000万	～2,500万	～3,000万	～3,500万	～4,000万	～4,500万	～5,000万	～6,000万	6,001万～
件数	2	5	1							

<専有面積別件数>

専有面積	40～45㎡	～50㎡	～55㎡	～60㎡	～65㎡	～70㎡	～75㎡	～80㎡
件数		1	1			4	1	1

③滋賀県 2

彦根市・長浜市・近江八幡市・八日市市・滋賀郡・甲賀郡・蒲生郡・神崎郡・愛知郡・犬上郡・坂田郡・東浅井郡・伊香郡・高島郡 (単位: 件、万円)

		H16/4月	5月	6月	7月	8月	9月	10月	11月	12月	H17/1月	2月	3月	4月
成約物件	件数	2	1	3	4	4	1	1	1	1	1	4	1	0
	㎡単価	10.8	6	18.2	14.1	12.7	14.8	11.2	18.8	13.8	18.9	14.4	14.1	—
新規登録物件	件数	20	15	13	9	8	11	10	17	11	17	11	8	9
	㎡単価	19.7	18.3	19.3	18.0	20.4	20.6	18.0	18.4	18.6	20.9	19.2	17.8	19.4
在庫物件	件数	36	40	37	30	27	29	26	30	35	42	33	31	25
	㎡単価	18.9	18.9	18.6	18.9	19.5	19.8	19.4	18.7	18.0	19.1	19.4	18.3	18.1

(参)

項目地域	件数 件	平均成約 価格(万円)	平均㎡ 単価(万)	平均専有 面積(㎡)	平均築 年数(年)	平均徒歩 時間(分)	項目 地域	件数 件	平均成約 価格(万円)	平均㎡ 単価(万)	平均専有 面積(㎡)	平均築 年数(年)	平均徒歩 時間(分)
全 体							神 崎 郡						
彦 根 市							愛 知 郡						
長 浜 市							犬 上 郡						
近江八幡市							坂 田 郡						
八日市市							東浅井郡						
滋 賀 郡							伊 香 郡						
甲 賀 郡							高 島 郡						
蒲 生 郡													

<価格帯別件数>

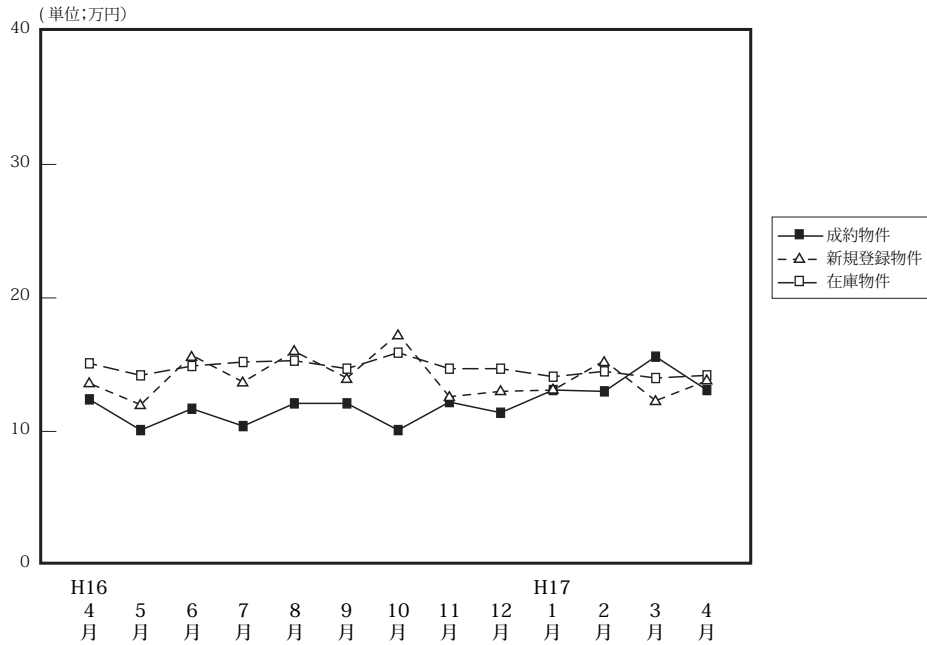
価格帯	～1,000万	～2,000万	～2,500万	～3,000万	～3,500万	～4,000万	～4,500万	～5,000万	～6,000万	6,001万～
件数	1									

<専有面積別件数>

専有面積	40～45㎡	～50㎡	～55㎡	～60㎡	～65㎡	～70㎡	～75㎡	～80㎡
件数						1		

【和歌山】

中古マンション <面積 40 ~ 80 ㎡ > 和歌山 (全) ㎡単価推移



(単位: 件、万円)

		H16/4月	5月	6月	7月	8月	9月	10月	11月	12月	H17/1月	2月	3月	4月
成約物件	件数	7	5	7	4	7	7	6	8	7	8	8	6	7
	㎡単価	12.4	10.1	11.7	10.4	12.1	12.1	10.1	12.2	11.4	13.1	13.0	15.6	13.1
	平均価格	836	618	704	662	759	694	599	784	773	859	825	1,017	827
	平均面積	67.71	61.33	60.16	63.95	62.63	57.25	59.09	64.00	67.93	65.57	63.50	65.22	63.27
新規登録物件	件数	13	23	32	13	14	27	29	27	18	27	29	23	24
	㎡単価	13.6	12.0	15.7	13.7	16.0	14.0	17.3	12.6	13.0	13.1	15.3	12.3	13.8
	平均価格	824	734	987	838	1,038	824	1,106	819	784	799	968	780	815
	平均面積	60.59	61.17	62.87	61.17	64.88	58.86	63.93	65.00	60.31	60.99	63.27	63.41	59.06
在庫物件	件数	45	57	70	69	65	66	77	87	77	79	83	77	73
	㎡単価	15.1	14.2	14.9	15.2	15.3	14.7	15.9	14.7	14.7	14.1	14.5	14.0	14.2
	平均価格	921	866	913	926	942	892	985	915	910	874	896	870	867
	平均面積	60.99	60.99	61.28	60.92	61.57	60.68	61.95	62.24	61.90	61.99	61.79	62.14	61.06

中古マンション成約データ<専有面積 40 ~ 80 ㎡ > (和歌山県全体)

項目地域	件数	平均成約価格 (万円)	平均㎡単価 (万)	平均専有面積 (㎡)	平均築年数 (年)	平均徒歩時間 (分)
県下全体	7	827	13.1	63.27	13	15
和歌山市	4	970	15.1	64.06	14	6
和歌山下	3	637	10.2	62.22	11	27

価格帯	件 (%)	専有面積	件 (%)
~ 1,000 万	5 (71.4)	40 ~ 45 ㎡	()
~ 2,000 万	2 (28.6)	~ 50 ㎡	()
~ 2,500 万	()	~ 55 ㎡	()
~ 3,000 万	()	~ 60 ㎡	1 (14.3)
~ 3,500 万	()	~ 65 ㎡	4 (57.1)
~ 4,000 万	()	~ 70 ㎡	1 (14.3)
~ 4,500 万	()	~ 75 ㎡	1 (14.3)
~ 5,000 万	()	~ 80 ㎡	()
~ 6,000 万	()		
6,001 万 ~	()		

マンション<40～80㎡>

①和歌山市

(単位:件、万円)

		H16/4月	5月	6月	7月	8月	9月	10月	11月	12月	H17/1月	2月	3月	4月
成約物件	件数	5	2	3	1	5	5	4	3	5	3	4	6	4
	㎡単価	13.5	13.4	15.1	14.2	13.2	14.1	11.5	13.4	11.1	20.1	14.9	21.4	15.1
新規登録物件	件数	7	8	22	7	10	13	20	15	6	15	17	10	10
	㎡単価	13.6	16.4	17.9	16.4	17.8	15.6	18.7	15.1	17.5	13.5	19.7	13.4	20.4
在庫物件	件数	27	28	40	40	36	31	42	46	41	40	43	42	39
	㎡単価	16.4	17.0	17.4	17.6	17.8	17.3	17.9	16.3	16.7	15.1	16.5	15.7	17.0

項目地域	件数	平均成約価格(万円)	平均㎡単価(万)	平均専有面積(㎡)	平均築年数(年)	平均徒歩時間(分)
全体	4	970	15.1	64.06	14	6

<価格帯別件数>

価格帯	～1,000万	～2,000万	～2,500万	～3,000万	～3,500万	～4,000万	～4,500万	～5,000万	～6,000万	6,001万～
件数	2	2								

<専有面積別件数>

専有面積	40～45㎡	～50㎡	～55㎡	～60㎡	～65㎡	～70㎡	～75㎡	～80㎡
件数					3		1	

②和歌山県下

(単位:件、万円)

		H16/4月	5月	6月	7月	8月	9月	10月	11月	12月	H17/1月	2月	3月	4月
成約物件	件数	2	3	4	3	2	2	2	5	2	5	4	3	3
	㎡単価	9.4	8.0	9.3	8.8	9.2	7.4	7.4	11.4	12.0	8.6	11.2	9.9	10.2
新規登録物件	件数	6	15	10	6	4	14	9	12	12	12	12	13	14
	㎡単価	13.6	9.7	10.7	10.3	11.8	12.4	14.2	9.3	10.7	12.5	9.0	11.5	9.3
在庫物件	件数	18	29	30	29	29	35	35	41	36	39	40	35	34
	㎡単価	13.0	11.5	11.5	11.6	11.9	12.3	13.4	12.8	12.2	13.0	12.3	11.9	11.0

項目地域	件数	平均成約価格(万円)	平均㎡単価(万)	平均専有面積(㎡)	平均築年数(年)	平均徒歩時間(分)
全体	3	637	10.2	62.22	11	27

<価格帯別件数>

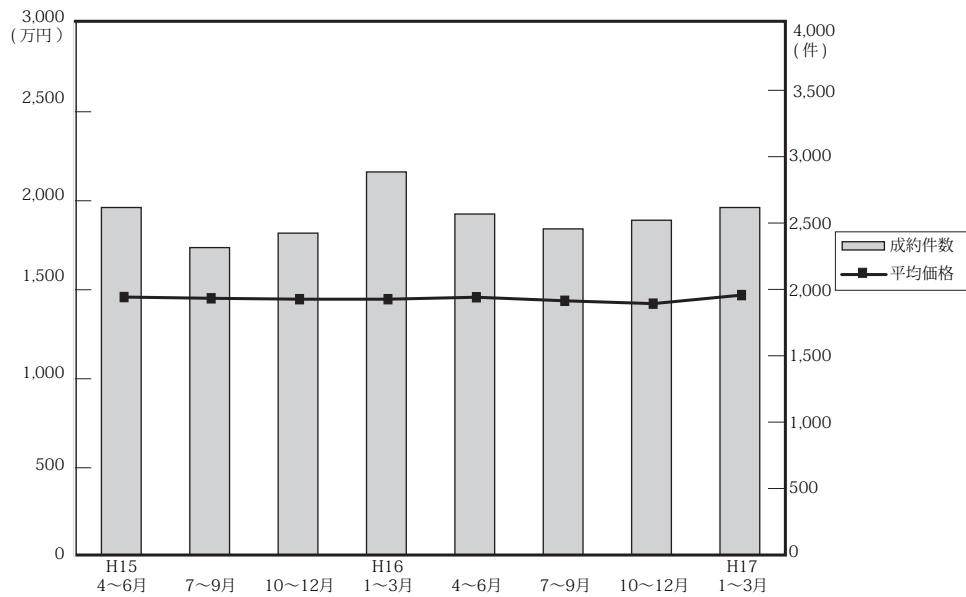
価格帯	～1,000万	～2,000万	～2,500万	～3,000万	～3,500万	～4,000万	～4,500万	～5,000万	～6,000万	6,001万～
件数	3									

<専有面積別件数>

専有面積	40～45㎡	～50㎡	～55㎡	～60㎡	～65㎡	～70㎡	～75㎡	～80㎡
件数				1	1	1		

3. 近畿圏中古マンション<全体>レポート

(1) 中古マンション 成約平均価格の動向 (四半期別)



(単位：万円、%、件)

	近畿圏全体				大阪府				兵庫県				京都府			
	平均価格	前期比	前年比	件数	平均価格	前期比	前年比	件数	平均価格	前期比	前年比	件数	平均価格	前期比	前年比	件数
15. 4~6	1,459	-1.5	-4.3	2,617	1,465	-4.4	-6.9	1,243	1,501	-0.5	-3.6	851	1,491	4.7	8.2	294
7~9	1,452	-0.5	-4.5	2,315	1,432	2.3	-8.1	1,067	1,522	1.4	-1.8	725	1,534	2.9	7.0	292
10~12	1,447	-0.3	-2.6	2,424	1,497	4.5	-2.5	1,167	1,465	-3.7	-2.6	736	1,394	-9.1	-1.8	283
16. 1~3	1,447	0	-2.3	2,885	1,479	-1.2	-3.5	1,350	1,453	-0.8	-3.7	954	1,453	4.2	2.0	308
4~6	1,458	0.8	-0.1	2,568	1,465	-0.9	0	1,162	1,481	1.9	-1.3	911	1,551	6.7	4.0	271
7~9	1,438	-1.4	-1	2,456	1,445	-1.4	0.9	1,173	1,499	1.2	-1.5	804	1,399	-9.8	-8.8	283
10~12	1,422	-1.1	-1.7	2,521	1,428	-1.2	-4.6	1,159	1,474	-1.7	0.6	813	1,493	6.7	7.1	289
17. 1~3	1,470	3.4	1.6	2,617	1,480	3.6	0.1	1,149	1,518	3.0	4.5	891	1,529	2.4	5.2	311

	奈良県				滋賀県				和歌山県			
	平均価格	前期比	前年比	件数	平均価格	前期比	前年比	件数	平均価格	前期比	前年比	件数
15. 4~6	1,192	1.8	-6.9	114	1,364	0.2	-3.1	89	909	5.90	-20.1	26
7~9	1,247	4.6	0.4	105	1,305	-4.3	-4.0	89	919	1.1	-11.3	37
10~12	1,186	-4.9	-4.4	120	1,321	1.2	-5.1	102	700	-23.8	-24.3	16
16. 1~3	1,185	-0.1	1.2	142	1,391	5.3	2.2	117	1,013	44.7	18.1	14
4~6	1,225	3.4	2.8	109	1,331	-4.3	-2.4	91	702	-30.7	-22.8	24
7~9	1,093	-10.8	-12.3	92	1,491	12.0	14.3	77	751	7.0	-18.3	27
10~12	1,064	-2.7	-10.3	140	1,416	-5.0	7.2	89	776	3.3	10.9	31
17. 1~3	1,138	7.0	-4.0	138	1,357	-4.2	-2.4	101	919	18.4	-9.3	27

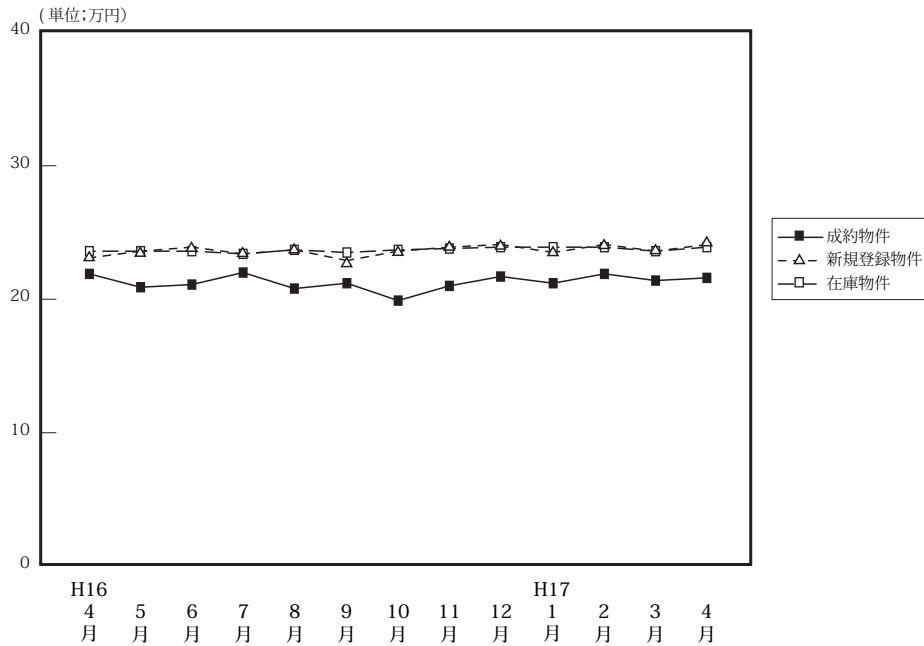
(参)

(参)

(3) 中古マンション 単価推移 (府県・ブロック別)

【大阪】

中古マンション m²単価推移



		(単位: 件、万円)												
		H16/4月	5月	6月	7月	8月	9月	10月	11月	12月	H17/1月	2月	3月	4月
成約物件	件数	407	352	403	403	340	430	367	428	364	273	442	434	399
	m ² 単価	21.9	20.9	21.1	22.0	20.8	21.2	19.9	21.0	21.7	21.2	21.9	21.4	21.6
	平均価格	1,494	1,430	1,466	1,494	1,396	1,437	1,407	1,428	1,450	1,444	1,496	1,487	1,484
	平均面積	68.20	68.40	69.47	67.90	67.12	67.78	70.70	68.00	66.82	68.11	68.31	69.49	68.70
新規登録物件	件数	1,182	1,322	1,240	1,222	1,167	1,276	1,391	1,306	1,068	1,425	1,343	1,394	1,232
	m ² 単価	23.1	23.6	23.9	23.4	23.7	22.9	23.6	23.9	24.1	23.5	24.1	23.6	24.1
	平均価格	1,617	1,657	1,671	1,638	1,664	1,580	1,645	1,671	1,687	1,652	1,677	1,628	1,689
	平均面積	70.00	70.20	69.91	70.00	70.21	69.00	69.70	69.92	70.00	70.30	69.59	68.98	70.08
在庫物件	件数	3,076	3,098	2,981	2,972	2,936	2,904	3,095	3,138	3,013	3,149	3,153	3,177	3,033
	m ² 単価	23.6	23.6	23.6	23.4	23.7	23.5	23.7	23.8	23.9	23.9	23.9	23.6	23.9
	平均価格	1,659	1,666	1,661	1,650	1,673	1,638	1,635	1,659	1,675	1,666	1,663	1,638	1,661
	平均面積	70.30	70.60	70.38	70.50	70.59	69.70	68.99	69.71	70.08	69.71	69.58	69.41	69.50

中古マンション 大阪市内中心6区m²単価推移

中央区・北区・西区・福島区・天王寺区・浪速区

(単位: 件、万円)

		H16/4月	5月	6月	7月	8月	9月	10月	11月	12月	H17/1月	2月	3月	4月
成約物件	件数	40	33	45	68	42	48	33	59	44	37	47	46	50
	m ² 単価	25.6	27.1	28.3	29.9	25.2	23.1	26.3	26.2	26.7	23.9	26.5	28.7	24.6
新規登録物件	件数	149	166	145	151	136	154	200	186	150	178	180	180	159
	m ² 単価	31.3	31.4	31.8	30.0	28.2	30.2	28.7	29.8	30.9	30.2	32.0	29.4	31.3
在庫物件	件数	338	370	354	338	336	348	409	406	400	393	401	393	368
	m ² 単価	32.3	32.1	31.5	30.9	29.6	31.0	30.0	30.5	30.8	31.1	31.8	30.8	31.7

中古マンション 大阪市内18区m²単価推移

都島区・此花区・港区・大正区・西淀川区・東淀川区・淀川区・東成区・生野区
旭区・城東区・鶴見区・阿倍野区・住吉区・住之江区・東住吉区・平野区・西成区

(単位: 件、万円)

		H16/4月	5月	6月	7月	8月	9月	10月	11月	12月	H17/1月	2月	3月	4月
成約物件	件数	114	100	113	87	94	108	101	99	102	70	107	118	97
	m ² 単価	26.5	20.8	22.1	22.6	23.1	22.5	21.5	20.6	23.2	24.3	26.2	22.5	23.3
新規登録物件	件数	274	330	278	318	297	313	324	332	254	350	339	347	303
	m ² 単価	23.8	25.0	24.4	25.1	25.8	24.7	25.8	26.4	26.1	25.0	26.3	26.3	26.3
在庫物件	件数	716	726	671	708	709	710	731	766	730	791	776	736	730
	m ² 単価	24.7	24.8	24.6	24.9	25.3	25.5	26.2	26.5	26.7	26.1	26.4	26.3	26.5

中古マンション 大阪府北部㎡単価推移

池田市・箕面市・豊中市・吹田市・摂津市・茨木市・高槻市・三島郡・豊能郡

(単位：件、万円)

		H16/4月	5月	6月	7月	8月	9月	10月	11月	12月	H17/1月	2月	3月	4月
成約物件	件数	136	120	123	114	85	133	120	128	107	76	134	127	121
	㎡単価	21.3	22.2	21.5	21.3	21.0	22.9	19.5	22.3	21.8	20.8	22.0	22.4	22.9
新規登録物件	件数	379	407	406	385	366	410	438	383	301	458	411	424	407
	㎡単価	23.7	24.2	24.9	23.9	24.7	22.7	24.1	23.6	25.0	24.1	24.0	24.5	24.2
在庫物件	件数	1,027	1,007	971	957	949	911	950	964	896	931	969	1,000	979
	㎡単価	24.4	24.3	24.5	24.2	24.7	23.7	24.1	23.7	24.1	24.4	24.0	24.4	24.3

中古マンション 大阪府東部㎡単価推移

門真市・守口市・枚方市・寝屋川市・交野市・大東市・四條畷市・東大阪市・八尾市・柏原市

(単位：件、万円)

		H16/4月	5月	6月	7月	8月	9月	10月	11月	12月	H17/1月	2月	3月	4月
成約物件	件数	40	32	57	66	48	61	46	61	48	35	53	46	49
	㎡単価	18.7	17.6	17.7	19.5	18.0	18.1	19.1	18.8	19.2	19.5	16.3	19.0	19.2
新規登録物件	件数	145	143	150	136	150	144	155	136	126	159	158	149	131
	㎡単価	20.4	20.3	21.0	19.9	20.3	20.9	20.4	20.4	20.1	19.1	20.1	19.5	20.2
在庫物件	件数	339	340	322	324	346	340	357	337	334	339	348	351	326
	㎡単価	20.3	20.4	20.5	20.3	20.1	20.6	20.6	20.5	20.2	19.8	19.9	19.9	20.1

中古マンション 大阪府南部㎡単価推移

堺市・高石市・河内長野市・松原市・羽曳野市・藤井寺市・富田林市・大阪狭山市・南河内郡

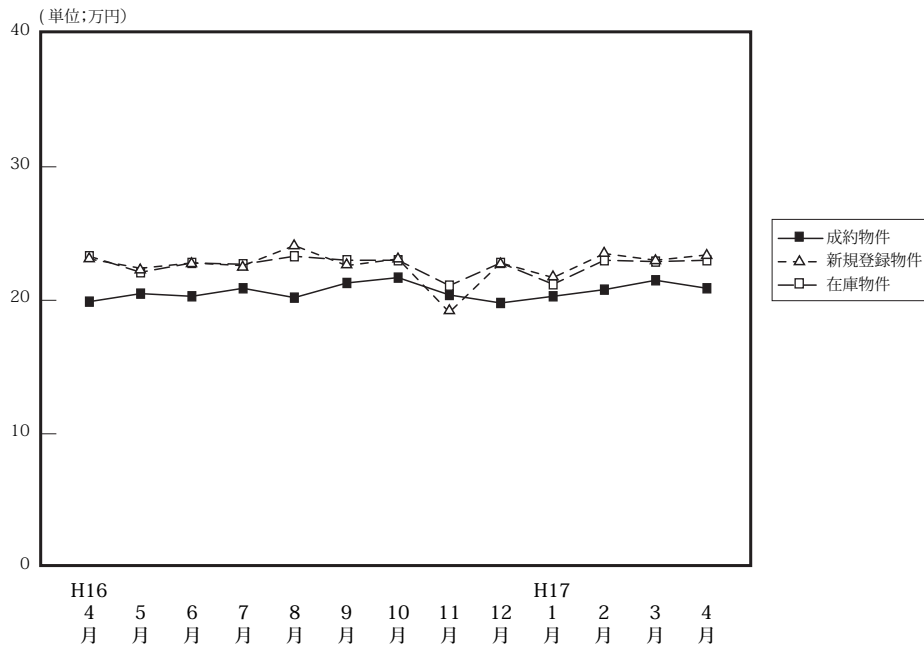
岸和田市・泉大津市・貝塚市・泉佐野市・和泉市・泉南市・阪南市・泉北部・泉南郡

(単位：件、万円)

		H16/4月	5月	6月	7月	8月	9月	10月	11月	12月	H17/1月	2月	3月	4月
成約物件	件数	77	67	65	68	71	80	67	81	63	55	101	97	82
	㎡単価	17.1	17.4	17.0	17.4	17.1	17.6	17.8	17.0	18.4	17.4	17.9	17.1	17.4
新規登録物件	件数	235	276	261	232	218	255	274	269	237	280	255	294	232
	㎡単価	18.7	18.7	19.7	18.4	18.9	18.3	18.7	19.5	18.9	19.2	18.8	18.5	18.7
在庫物件	件数	656	655	663	645	596	595	648	665	653	695	659	697	630
	㎡単価	18.9	18.7	19.2	18.7	18.8	18.5	18.5	19.0	19.0	19.0	18.5	18.2	18.2

【兵庫】

中古マンション m²単価推移



(単位: 件、万円)

		H16/4月	5月	6月	7月	8月	9月	10月	11月	12月	H17/1月	2月	3月	4月
成約物件	件数	312	289	310	294	223	287	281	294	238	215	312	364	301
	m ² 単価	19.9	20.5	20.3	20.9	20.2	21.3	21.7	20.4	19.8	20.3	20.8	21.5	20.9
	平均価格	1,449	1,486	1,508	1,505	1,481	1,508	1,562	1,463	1,382	1,476	1,502	1,557	1,494
	平均面積	72.80	72.50	74.28	72.00	73.32	70.80	71.98	71.72	69.80	72.71	72.21	72.42	71.48
新規登録物件	件数	925	924	961	887	896	886	971	1,022	810	1,005	1,080	1,064	1,009
	m ² 単価	23.1	22.4	22.8	22.6	24.1	22.6	23.1	19.1	22.8	21.7	23.5	23.0	23.4
	平均価格	1,709	1,609	1,623	1,623	1,761	1,627	1,652	1,675	1,637	1,583	1,732	1,672	1,678
	平均面積	74.00	71.84	71.18	71.81	73.06	72.00	71.52	87.70	71.80	72.95	73.70	72.70	71.71
在庫物件	件数	2,583	2,494	2,448	2,441	2,425	2,354	2,406	2,490	2,443	2,549	2,609	2,614	2,572
	m ² 単価	23.3	22.1	22.8	22.7	23.3	23.0	23.0	21.1	22.8	21.2	23.0	22.9	23
	平均価格	1,701	1,691	1,655	1,639	1,666	1,663	1,656	1,639	1,637	1,550	1,663	1,656	1,663
	平均面積	73.00	76.50	72.59	72.20	71.49	72.30	72.00	77.68	71.80	73.11	72.30	72.31	72.30

中古マンション 神戸中心3区m²単価推移

中央区・兵庫区・長田区

(単位: 件、万円)

		H16/4月	5月	6月	7月	8月	9月	10月	11月	12月	H17/1月	2月	3月	4月
成約物件	件数	23	25	32	31	21	26	20	31	20	24	30	35	22
	m ² 単価	19.7	20.3	22.9	21.7	20.0	21.5	24.4	22.6	19.9	22.9	21.2	18.7	22.1
新規登録物件	件数	120	104	135	90	99	95	101	103	105	88	120	105	107
	m ² 単価	24.3	24.6	22.1	24.5	24.6	22.8	26.8	25.0	26.2	22.3	24.3	24.4	26.6
在庫物件	件数	318	312	321	311	295	274	272	265	275	275	287	269	269
	m ² 単価	24.7	24.6	23.4	23.5	25.2	24.3	24.5	25.0	25.5	23.8	24.8	25.4	25.8

中古マンション 神戸市6区m²単価推移

東灘区・灘区・須磨区・垂水区・北区・西区

(単位: 件、万円)

		H16/4月	5月	6月	7月	8月	9月	10月	11月	12月	H17/1月	2月	3月	4月
成約物件	件数	123	105	114	93	74	94	84	111	79	72	102	117	86
	m ² 単価	18.9	20.3	19.3	22.0	19.9	18.3	19.8	20.7	19.1	18.2	21.1	20.2	21.4
新規登録物件	件数	304	302	311	299	292	271	313	337	271	334	374	343	321
	m ² 単価	23.1	22.3	22.9	21.6	23.0	22.3	22.7	23.6	22.0	21.1	22.1	23.1	22.1
在庫物件	件数	887	834	807	778	782	746	762	789	783	810	850	839	818
	m ² 単価	23.0	20.1	22.8	22.5	22.6	22.8	23.2	23.1	23.1	22.3	22.2	22.2	22.4

中古マンション 兵庫県阪神間㎡単価推移

尼崎市・西宮市・芦屋市・宝塚市・伊丹市・川西市・川辺郡

(単位：件、万円)

		H16/4月	5月	6月	7月	8月	9月	10月	11月	12月	H17/1月	2月	3月	4月
成約物件	件数	118	100	107	106	81	124	135	101	93	90	125	163	137
	㎡単価	22.9	24.2	24.0	22.9	23.2	25.6	24.8	22.5	22.6	23.2	22.6	22.4	23.1
新規登録物件	件数	356	349	383	355	378	375	401	414	313	424	423	428	428
	㎡単価	25.4	25.3	25.5	25.7	27.1	25.4	25.3	16.4	25.1	25.0	26.6	25.5	25.5
在庫物件	件数	976	943	941	944	985	960	965	1,019	988	1,028	1,045	1,041	1,033
	㎡単価	25.8	25.6	25.2	25.1	25.8	25.5	25.4	20.6	24.5	24.7	25.7	25.5	25.6

中古マンション 兵庫県北西部㎡単価推移

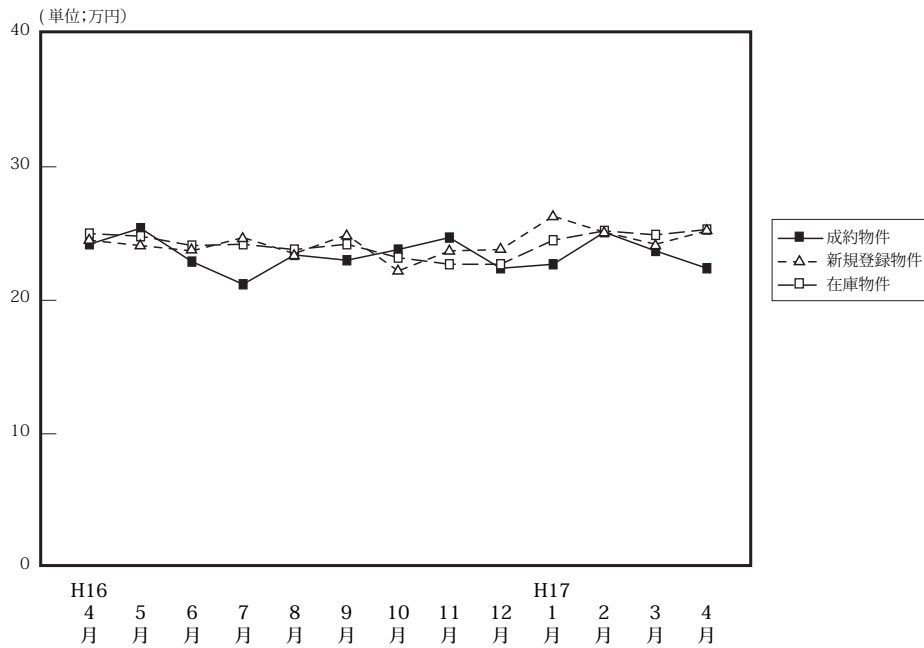
三田市・三木市・明石市・加古川市・加古郡・高砂市・姫路市

(単位：件、万円)

		H16/4月	5月	6月	7月	8月	9月	10月	11月	12月	H17/1月	2月	3月	4月
成約物件	件数	48	59	57	64	47	43	42	51	46	29	55	49	56
	㎡単価	14.9	14.5	14.2	15.6	15.3	14.6	14.6	14.4	14.5	14.6	15.9	23.4	14.6
新規登録物件	件数	145	169	132	143	127	145	156	168	121	159	163	188	153
	㎡単価	15.9	15.5	15.7	15.5	17.3	15.1	16.1	17.2	15.6	16.0	18.4	16.1	17.3
在庫物件	件数	402	405	379	378	363	374	407	417	397	436	427	465	452
	㎡単価	16.1	16.5	16.5	16.1	16.2	16.1	16.3	16.6	16.4	16.3	16.8	16.7	16.9

【京都】

中古マンション m²単価推移



(単位:件、万円)

		H16/4月	5月	6月	7月	8月	9月	10月	11月	12月	H17/1月	2月	3月	4月
成約物件	件数	108	70	93	92	93	98	111	100	78	82	108	121	133
	m ² 単価	24.2	25.4	22.9	21.2	23.4	23.0	23.8	24.7	22.4	22.7	25.1	23.7	22.4
	平均価格	1,563	1,684	1,438	1,285	1,470	1,438	1,480	1,596	1,378	1,382	1,719	1,460	1,371
	平均面積	64.60	66.30	62.79	60.61	62.82	62.52	62.18	64.62	61.52	60.88	68.50	61.60	61.21
新規登録物件	件数	221	245	220	206	220	236	254	241	186	229	286	246	223
	m ² 単価	24.5	24.1	23.7	24.7	23.5	24.9	22.2	23.7	23.8	26.3	25.1	24.2	25.2
	平均価格	1,529	1,499	1,486	1,492	1,558	1,554	1,423	1,522	1,604	1,715	1,621	1,534	1,633
	平均面積	62.40	62.20	62.70	60.40	66.30	62.41	64.12	64.22	67.39	65.21	64.58	63.39	64.80
在庫物件	件数	573	580	551	532	519	527	561	591	581	557	594	586	531
	m ² 単価	25.0	24.8	24.1	24.2	23.8	24.2	23.2	22.7	22.7	24.5	25.2	24.9	25.3
	平均価格	1,583	1,538	1,506	1,486	1,504	1,496	1,464	1,489	1,516	1,629	1,661	1,636	1,652
	平均面積	63.30	62.00	62.49	61.40	63.19	61.82	63.10	65.59	66.78	66.50	65.91	65.70	65.30

中古マンション 京都市中心5区m²単価推移

北区・上京区・中京区・左京区・下京区

(単位:件、万円)

		H16/4月	5月	6月	7月	8月	9月	10月	11月	12月	H17/1月	2月	3月	4月
成約物件	件数	41	28	33	31	30	28	42	38	24	32	34	39	38
	m ² 単価	30.5	32.0	30.0	28.4	31.5	29.4	27.8	34.3	30.0	30.0	36.7	32.2	32.4
新規登録物件	件数	62	63	54	66	62	64	48	69	54	62	77	59	57
	m ² 単価	31.4	32.4	33.2	32.8	31.9	31.0	30.6	30.9	32.9	36.4	36.2	33.1	37.7
在庫物件	件数	179	168	131	140	137	143	127	135	142	140	161	141	132
	m ² 単価	32.0	32.6	33.4	32.7	32.2	31.2	29.7	27.7	28.9	33.8	35.3	35.6	37.2

中古マンション 京都市6区m²単価推移

南区・東山区・右京区・伏見区・山科区・西京区

(単位:件、万円)

		H16/4月	5月	6月	7月	8月	9月	10月	11月	12月	H17/1月	2月	3月	4月
成約物件	件数	47	31	41	42	36	45	49	46	36	28	53	53	53
	m ² 単価	20.7	19.7	19.4	18.9	21.1	18.9	22.2	17.2	21.0	17.9	21.2	21.3	18.2
新規登録物件	件数	104	139	112	95	111	115	136	116	72	121	140	128	88
	m ² 単価	21.4	21.7	20.6	21.6	21.1	23.8	20.3	20.6	19.9	24.4	21.2	21.5	20.9
在庫物件	件数	274	291	293	279	272	269	299	313	283	282	294	303	208
	m ² 単価	21.9	22.2	21.2	21.9	21.4	22.1	21.4	21.5	20.5	22.0	22.0	22.1	22.1

中古マンション 京都府南部㎡単価推移

向日市・長岡京市・乙訓郡・宇治市・城陽市・八幡市・京田辺市・久世郡・綴喜郡・相楽郡

(単位：件、万円)

		H16/4月	5月	6月	7月	8月	9月	10月	11月	12月	H17/1月	2月	3月	4月
成約物件	件数	19	11	19	17	25	24	20	16	16	21	20	25	25
	㎡単価	17.1	24.7	18.3	16.1	18.3	21.3	21	22.3	16.5	19.1	17.9	19.4	19.5
新規登録物件	件数	49	41	48	43	44	55	65	51	53	40	62	56	45
	㎡単価	24.2	20.6	21.4	21.4	23.0	22.3	20.2	21.4	23.2	18.6	21.5	23.0	21.0
在庫物件	件数	108	111	112	102	99	107	124	129	141	121	120	125	115
	㎡単価	22.7	21.8	22.2	21.2	22.2	22.4	21.3	20.6	21.4	21.4	21.8	21.7	21.0

中古マンション 京都府北部㎡単価推移

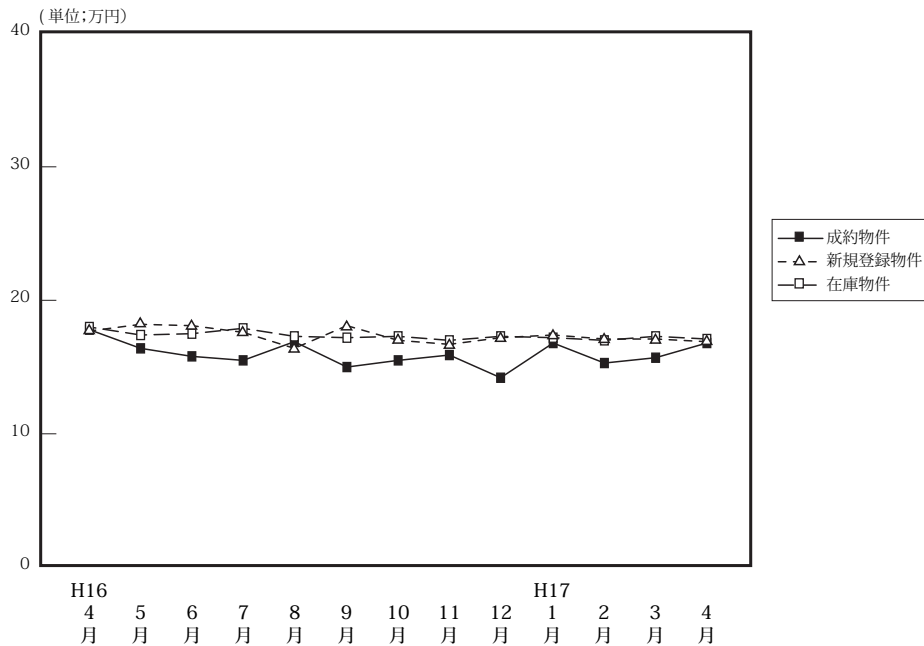
亀岡市・福知山市・舞鶴市・綾部市・宮津市・北桑田郡・船井郡・天田郡・加佐郡・与謝郡・中郡・竹野郡・熊野郡

(単位：件、万円)

		H16/4月	5月	6月	7月	8月	9月	10月	11月	12月	H17/1月	2月	3月	4月
成約物件	件数	1	0	0	2	2	1	0	0	2	1	1	4	17
	㎡単価	19.9	—	—	21.6	22.5	28.5	—	—	12.1	26.4	26.4	20.9	20.0
新規登録物件	件数	6	2	6	2	3	2	5	5	7	6	7	3	33
	㎡単価	24.3	19.4	22.5	26.0	3.4	13.6	18.3	23.1	19.7	16.7	20.2	18.6	21.4
在庫物件	件数	12	10	15	11	11	8	11	14	15	14	19	17	76
	㎡単価	23.8	22.7	21.8	24.1	12.6	15.7	16.8	19.1	20.8	19.9	19.4	18.6	21.0

【奈良】

中古マンション m²単価推移



(単位: 件、万円)

		H16/4月	5月	6月	7月	8月	9月	10月	11月	12月	H17/1月	2月	3月	4月
成約物件	件数	40	37	32	33	29	30	47	45	48	32	52	54	42
	m ² 単価	17.8	16.4	15.8	15.5	16.9	15.0	15.5	15.9	14.2	16.8	15.3	15.7	16.8
	平均価格	1,312	1,197	1,149	1,094	1,166	1,022	1,085	1,116	995	1,220	1,103	1,123	1,194
	平均面積	73.70	73.00	72.72	70.58	68.99	68.13	70.00	70.19	70.07	72.62	72.09	71.53	71.07
新規登録物件	件数	142	118	141	135	139	134	176	165	129	155	147	146	161
	m ² 単価	17.7	18.2	18.1	17.6	16.4	18.1	17.0	16.7	17.2	17.4	17.1	17.1	16.9
	平均価格	1,269	1,325	1,303	1,251	1,178	1,296	1,222	1,217	1,269	1,256	1,229	1,250	1,202
	平均面積	71.70	72.82	71.99	71.08	71.83	71.60	71.88	72.87	73.78	72.18	71.87	73.10	71.12
在庫物件	件数	419	351	349	361	372	370	392	407	395	406	396	374	394
	m ² 単価	18.0	17.4	17.5	17.9	17.3	17.2	17.3	17.0	17.3	17.2	17.0	17.3	17.1
	平均価格	1,298	1,291	1,292	1,276	1,235	1,230	1,237	1,229	1,261	1,249	1,229	1,256	1,235
	平均面積	72.10	74.20	73.83	71.28	71.39	71.51	71.50	72.29	72.89	72.62	72.29	72.60	72.22

(参)

中古マンション 奈良市周辺 m²単価推移

奈良市・生駒市

(単位: 件、万円)

		H16/4月	5月	6月	7月	8月	9月	10月	11月	12月	H17/1月	2月	3月	4月
成約物件	件数	29	23	24	18	21	18	31	27	31	18	33	36	27
	m ² 単価	19.1	15.8	16.0	15.6	17.2	14.5	17.4	16.8	15.3	18.8	15.7	16.4	17.0
新規登録物件	件数	95	78	98	102	106	82	127	111	73	104	97	101	102
	m ² 単価	17.5	17.7	18.4	17.8	16.4	18.5	17.4	17.2	17.2	17.2	16.6	18.0	16.9
在庫物件	件数	290	244	240	252	271	260	268	273	263	270	254	242	258
	m ² 単価	18.0	17.8	18.1	18.1	17.2	17.2	17.3	17.3	17.2	17.2	16.7	17.5	17.3

中古マンション 奈良県1 m²単価推移

大和郡山市・大和高田市・香芝市・天理市・桜井市・柏原市・生駒郡各町・北葛城郡(王寺町・河合町・上牧町・広陵町)

(単位: 件、万円)

		H16/4月	5月	6月	7月	8月	9月	10月	11月	12月	H17/1月	2月	3月	4月
成約物件	件数	11	12	8	15	8	12	16	17	16	14	19	18	15
	m ² 単価	15.1	18.0	15.2	15.5	16.1	15.8	11.6	14.8	11.8	14.2	14.8	14.2	16.4
新規登録物件	件数	44	40	42	32	32	52	48	53	55	50	50	44	54
	m ² 単価	18.1	19.1	17.5	16.8	16.0	17.4	16.1	15.6	17.0	17.9	18.1	14.7	16.5
在庫物件	件数	124	105	106	107	98	108	122	133	130	133	140	130	130
	m ² 単価	17.8	16.4	16.3	17.4	17.2	16.9	17.2	16.4	16.5	17.1	17.4	16.7	16.6

(参)

中古マンション 奈良県2 m²単価推移

五條市・御所市・磯城郡各町・高市郡各町村・北葛城郡（当麻町・新庄町）・宇陀郡（榛原町）・吉野郡（大淀町・下市町・吉野町）（単位：件、万円）

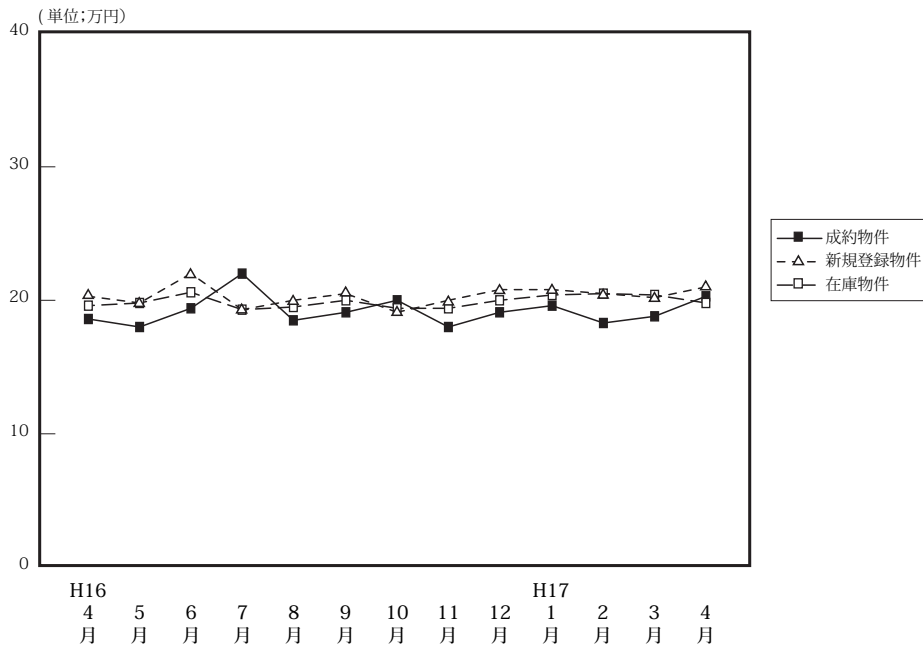
		H16/4月	5月	6月	7月	8月	9月	10月	11月	12月	H17/1月	2月	3月	4月
成約物件	件数	0	2	0	0	0	0	0	1	1	0	0	0	0
	m ² 単価	—	13.2	—	—	—	—	—	9.6	11.3	—	—	—	—
新規登録物件	件数	3	0	1	1	1	0	1	1	1	1	0	1	5
	m ² 単価	17.2	—	10.6	25.3	31.0	—	11.0	9.9	24.9	24.7	—	23.3	21.3
在庫物件	件数	5	2	3	2	3	2	2	1	2	3	2	2	6
	m ² 単価	17.9	18.8	16.7	18.8	23.6	28.4	23.2	9.9	18.1	20.4	24.8	24.0	21.6

(参)

(参)

【滋賀】

中古マンション m²単価推移



(単位: 件、万円)

		H16/4月	5月	6月	7月	8月	9月	10月	11月	12月	H17/1月	2月	3月	4月
成約物件	件数	40	20	31	29	26	22	30	36	23	26	34	41	40
	m ² 単価	18.6	18.0	19.4	22.0	18.5	19.1	20.0	18.0	19.1	19.6	18.3	18.8	20.3
	平均価格	1,293	1,273	1,416	1,621	1,319	1,522	1,494	1,346	1,425	1,482	1,265	1,355	1,437
	平均面積	69.50	70.70	72.99	73.68	71.30	79.69	74.70	74.78	74.61	75.61	69.13	72.07	70.79
新規登録物件	件数	77	69	72	63	52	78	73	68	68	66	77	71	59
	m ² 単価	20.3	19.8	22.0	19.3	20.0	20.5	19.1	20.0	20.8	20.8	20.5	20.2	21.0
	平均価格	1,417	1,441	1,650	1,337	1,412	1,501	1,396	1,416	1,500	1,523	1,443	1,410	1,604
	平均面積	69.80	72.80	75.00	69.27	70.60	73.22	73.09	70.80	72.12	73.22	70.39	69.80	76.38
在庫物件	件数	185	183	178	169	153	164	170	168	180	176	174	169	156
	m ² 単価	19.6	19.8	20.6	19.3	19.5	20.0	19.4	19.4	20.0	20.4	20.5	20.4	19.8
	平均価格	1,403	1,426	1,502	1,368	1,371	1,416	1,399	1,389	1,426	1,428	1,468	1,436	1,418
	平均面積	71.60	72.00	72.91	70.88	70.31	70.80	72.11	71.60	71.30	70.00	71.60	70.36	71.62

中古マンション 大津市 m²単価推移

(単位: 件、万円)

		H16/4月	5月	6月	7月	8月	9月	10月	11月	12月	H17/1月	2月	3月	4月
成約物件	件数	25	16	15	10	13	15	15	19	13	12	12	26	22
	m ² 単価	18.1	18.6	21.1	26.1	19.6	17.8	19.3	17.4	19.7	17.7	17.9	18.6	19.5
新規登録物件	件数	43	34	30	34	24	35	40	29	28	27	45	37	28
	m ² 単価	20.9	19.6	24.4	18.5	19.0	20.8	18.1	19.2	18.9	20.0	20.1	20.2	21.4
在庫物件	件数	108	99	87	86	74	82	90	83	80	77	86	85	78
	m ² 単価	19.5	19.6	21.1	18.5	18.2	19.5	18.8	18.3	18.2	19.0	19.2	19.8	19.0

中古マンション 滋賀県1 m²単価推移

草津市・守山市・栗太郡・野洲郡

(単位: 件、万円)

		H16/4月	5月	6月	7月	8月	9月	10月	11月	12月	H17/1月	2月	3月	4月
成約物件	件数	13	2	9	10	8	4	9	9	9	10	12	9	14
	m ² 単価	20.1	15.9	17.6	22.4	17.2	22.5	19.7	18.9	18.6	21.1	18.3	17.3	22.3
新規登録物件	件数	10	17	21	17	19	28	22	19	24	20	20	24	21
	m ² 単価	18.8	20.7	20.2	20.9	20.9	19.8	21.2	22.3	22.7	22.1	21.9	20.4	20.8
在庫物件	件数	30	34	40	40	43	46	52	52	57	51	51	49	50
	m ² 単価	20.5	20.7	20.8	20.2	21.2	20.5	20.4	21.5	22.9	22.7	22.8	22.1	21.4

中古マンション 滋賀県2 m²単価推移

彦根市・長浜市・近江八幡市・八日市市・滋賀郡・甲賀郡・蒲生郡・神崎郡・愛知郡・犬上郡・坂田郡・東浅井郡・伊香郡・高島郡 (単位:件、万円)

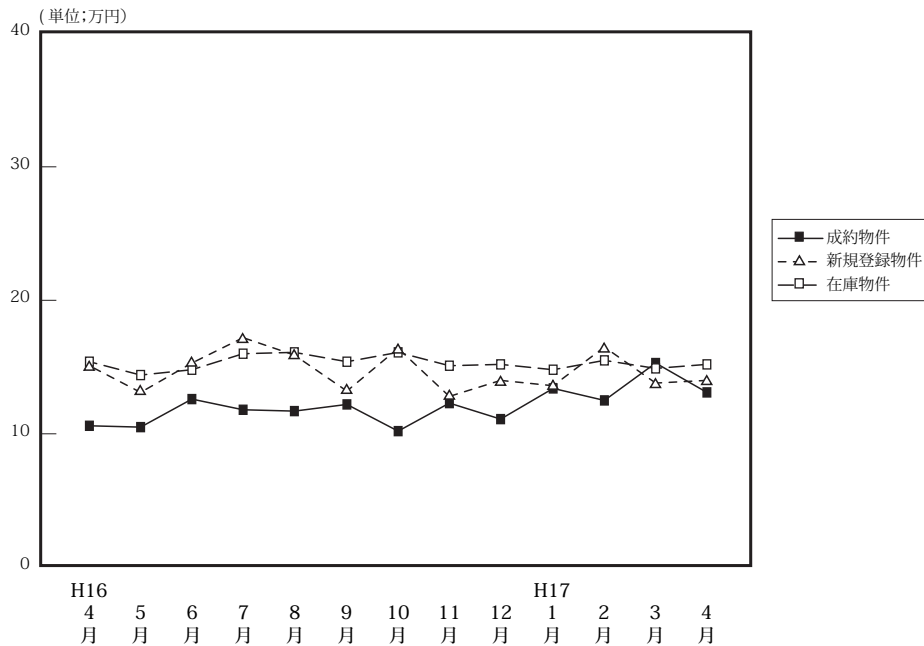
		H16/4月	5月	6月	7月	8月	9月	10月	11月	12月	H17/1月	2月	3月	4月
成約物件	件数	2	2	7	9	5	3	6	8	1	4	10	6	4
	m ² 単価	16.1	15.1	18.2	16.2	18.1	18.6	22.2	18.5	13.8	21.6	18.8	21.7	16.5
新規登録物件	件数	24	18	21	12	9	15	11	20	16	19	12	10	10
	m ² 単価	20.0	19.3	20.2	19.6	20.6	20.8	18.5	19.0	21.0	20.6	20.0	19.5	20.3
在庫物件	件数	47	50	51	43	36	36	28	33	43	48	37	35	28
	m ² 単価	19.3	19.4	19.7	20.0	20.0	20.3	19.3	19.0	19.4	20.1	20.3	19.2	19.0

(参)

(参)

【和歌山】

中古マンション m²単価推移



(単位: 件、万円)

		H16/4月	5月	6月	7月	8月	9月	10月	11月	12月	H17/1月	2月	3月	4月
成約物件	件数	9	6	9	10	9	8	12	11	8	10	10	7	10
	m ² 単価	10.6	10.5	12.6	11.8	11.7	12.2	10.2	12.3	11.1	13.4	12.5	15.3	13.1
	平均価格	699	633	751	798	775	664	730	817	789	890	849	1,059	841
	平均面積	65.9	60.3	59.6	67.63	66.24	54.43	71.57	66.42	71.08	66.42	67.92	69.22	64.20
新規登録物件	件数	16	29	35	25	18	34	35	32	27	37	34	28	32
	m ² 単価	15.1	13.1	15.3	17.2	15.9	13.2	16.4	12.8	14	13.6	16.5	13.8	14
	平均価格	985	819	998	1,080	1,100	841	1,059	849	925	851	1,068	880	853
	平均面積	65.2	62.5	65.23	62.79	69.18	63.71	64.57	66.33	66.07	62.57	64.73	63.77	60.93
在庫物件	件数	55	68	83	90	84	90	97	106	100	104	107	95	94
	m ² 単価	15.4	14.4	14.8	16	16.1	15.4	16.1	15.1	15.2	14.8	15.5	14.9	15.2
	平均価格	1,033	916	947	1,005	1,043	996	1,037	966	985	952	998	940	958
	平均面積	67.1	63.6	63.99	62.81	64.79	64.68	64.41	63.97	64.8	64.32	64.39	63.09	63.03

中古マンション 和歌山市 m²単価推移

(単位: 件、万円)

		H16/4月	5月	6月	7月	8月	9月	10月	11月	12月	H17/1月	2月	3月	4月
成約物件	件数	5	2	4	4	6	6	4	5	6	4	4	3	5
	m ² 単価	12.2	13.1	16.8	13.9	12.3	15.8	11.5	12.9	10.6	18.4	16.1	19.7	16.9
新規登録物件	件数	8	10	22	12	12	14	22	16	7	18	19	12	13
	m ² 単価	17.2	17.8	17.9	21.6	19.4	14.5	18.8	15.3	18.1	14	21.4	16.8	19.5
在庫物件	件数	29	30	42	47	42	38	49	51	46	46	49	48	45
	m ² 単価	17.3	17.4	17.6	19	19.6	18.8	19	17.6	17.8	16.2	18	17.3	18.5

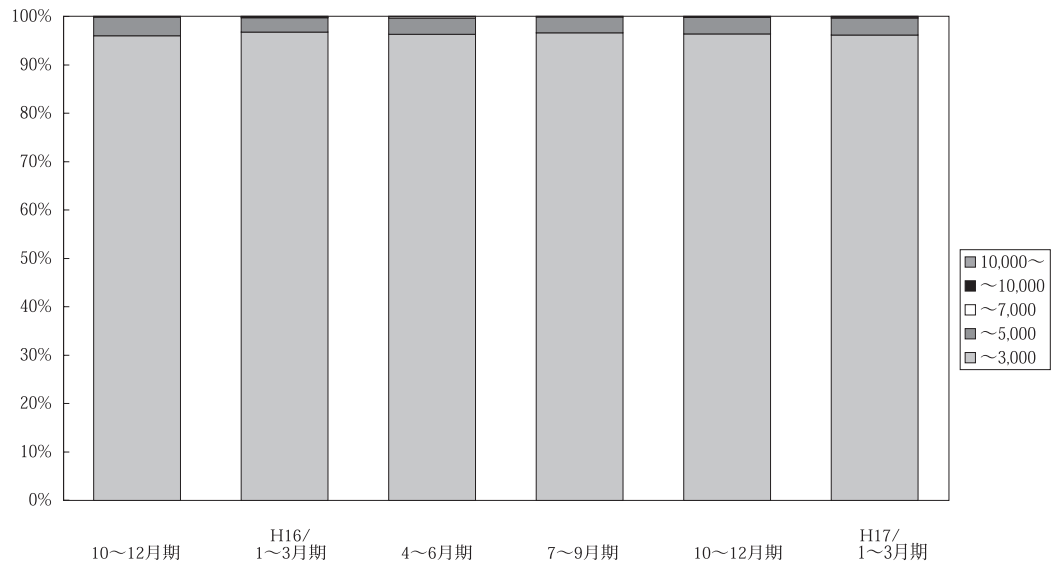
中古マンション 和歌山県下 m²単価推移

草津市・守山市・栗太郡・野洲郡

(単位: 件、万円)

		H16/4月	5月	6月	7月	8月	9月	10月	11月	12月	H17/1月	2月	3月	4月
成約物件	件数	4	4	5	6	3	2	8	6	2	6	6	4	5
	m ² 単価	8.6	8.1	9.9	10.6	8.9	7.4	9.7	11.3	12	10.1	10.4	12.1	9.6
新規登録物件	件数	8	19	13	13	6	20	13	16	20	19	15	16	19
	m ² 単価	13	10.8	11.3	13.3	10.9	12.2	12.7	10.5	12.8	13.2	10.9	11.7	10.8
在庫物件	件数	26	38	41	43	42	52	48	55	54	58	58	47	49
	m ² 単価	13.5	12.3	12.1	12.7	12.8	12.9	13.1	12.9	13.2	13.7	13.5	12.6	12.3

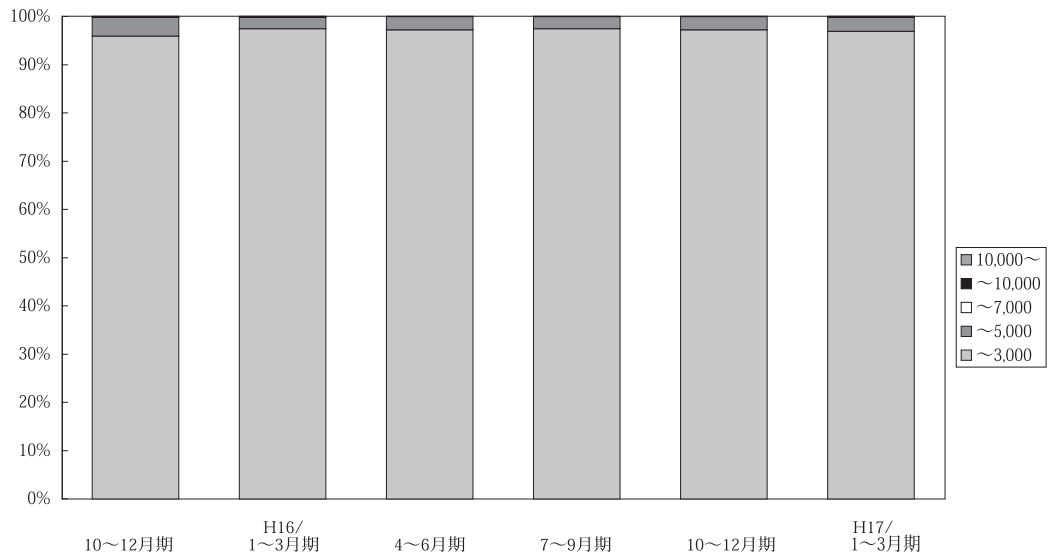
4. 中古マンション成約価格帯別構成比（四半期・府県別）



(単位：件、%)

万円	H14/ 10~12月期	H15/ 1~3月期	4~6月期	7~9月期	10~12月期	H16/ 1~3月期	4~6月期	7~9月期	10~12月期	H17/ 1~3月期	4月期
~ 3,000	2,335 97.3	2,527 96.8	2,534 96.8	2,187 96.7	2,295 95.8	2,763 96.7	2,415 96.2	2,345 96.6	2,409 96.3	2,508 96.1	893 96.5
~ 5,000	63 2.6	78 3	79 3	69 3.1	93 3.8	86 3	85 3.3	80 3.3	85 3.4	92 3.5	28 3.0
~ 7,000	3 0.1	3 0.1	1 0.1	3 0.1	1 0.1	3 0.1	7 0.3	0 0.0	5 0.2	5 0.2	3 0.3
~ 10,000	0 0.0	3 0.0	0 0.1	0 0.1	1 0.2	4 0.1	1 0.1	3 0.0	1 0.0	1 0.1	1 0.2
10,000 ~	0 0.0	0 0.0	3 0.1	1 0.1	2 0.2	1 0.1	1 0.1	0 0.0	0 0.0	3 0.1	0 0.0
合計	2,401 100.0	2,611 100.0	2,617 100.0	2,260 100.0	2,392 100.0	2,857 100.0	2,509 100.0	2,428 100.0	2,500 100.0	2,609 100.0	925 100.0

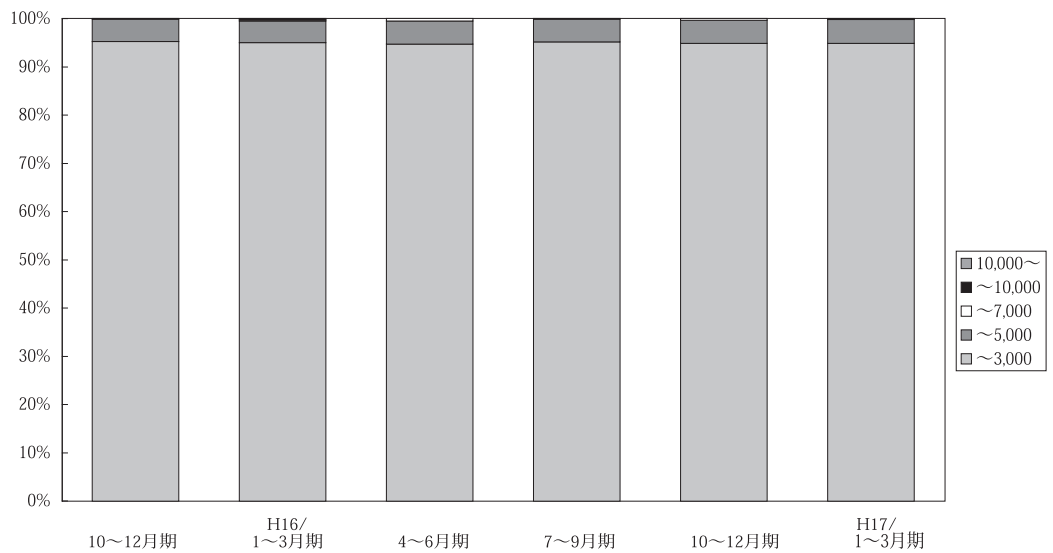
【大阪】



(単位：件、%)

	万円	H14/ 10~12月期	H15/ 1~3月期	4~6月期	7~9月期	10~12月期	H16/ 1~3月期	4~6月期	7~9月期	10~12月期	H17/ 1~3月期	4月期
大阪 成約	~ 3,000	1,136 97.1	1,175 96.3	1,208 97.2	1,009 97.5	1,101 95.9	1,300 97.3	1,108 97.2	1,118 97.4	1,109 97.2	1,105 96.8	386 96.7
	~ 5,000	34 2.9	42 3.4	33 2.7	23 2.2	44 3.8	32 2.4	31 2.7	29 2.5	31 2.7	33 2.9	12 3.0
	~ 7,000	0 0.0	1 0.1	0 0.0	3 0.3	1 0.1	1 0.1	0 0.0	0 0.0	1 0.1	1 0.1	1 0.3
	~ 10,000	0 0.0	2 0.2	0 0.0	0 0.0	0 0.0	2 0.2	0 0.0	1 0.1	0 0.0	0 0.0	0 0.0
	10,000 ~	0 0.0	0 0.0	2 0.1	0 0.0	2 0.2	0 0.0	1 0.1	0 0.0	0 0.0	2 0.2	0 0.0
	合計	1,170 100.0	1,220 100.0	1,243 100.0	1,035 100.0	1,148 100.0	1,335 100.0	1,140 100.0	1,148 100.0	1,141 100.0	1,141 100.0	399 100.0

【兵庫】

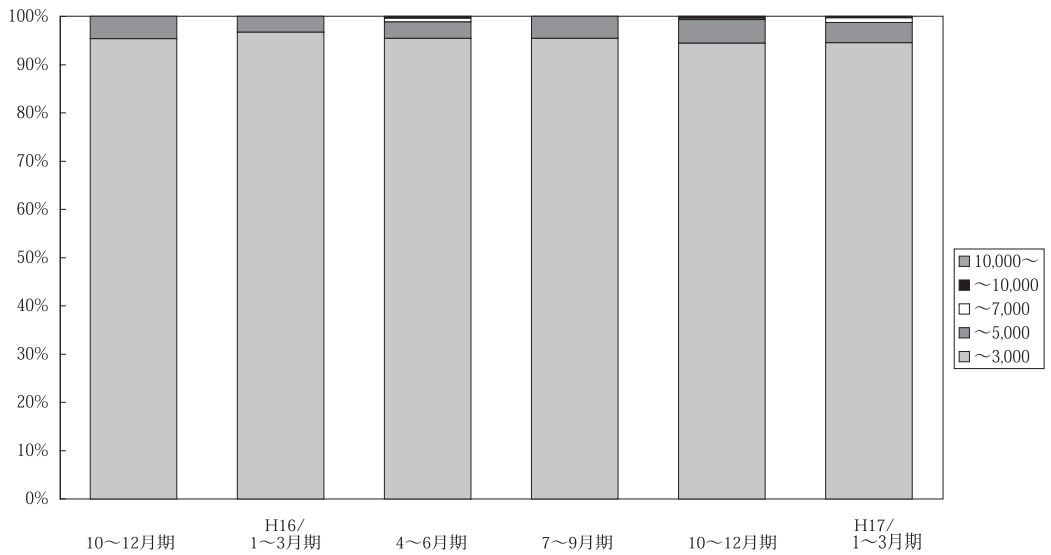


(単位：件、%)

	万円	H14/ 10~12月期	H15/ 1~3月期	4~6月期	7~9月期	10~12月期	H16/ 1~3月期	4~6月期	7~9月期	10~12月期	H17/ 1~3月期	4月期
兵庫 成約	~ 3,000	717 96.4	806 96.3	811 95.3	690 95.2	701 95.2	906 95	859 94.7	765 95.1	771 94.8	845 94.8	286 95.0
	~ 5,000	24 3.2	29 3.5	38 4.5	34 4.7	34 4.6	43 4.5	43 4.7	38 4.7	39 4.8	44 5	13 4.4
	~ 7,000	3 0.4	1 0.1	1 0.1	0 0	0 0	2 0.2	5 0.6	0 0	0 0.4	3 0.1	1 0.3
	~ 10,000	0 0.0	1 0.1	0 0.0	0 0.0	1 0.2	2 0.2	0 0.0	1 0.2	0 0.0	0 0.0	0 0.1
	10,000 ~	0 0.0	0 0.0	1 0.1	1 0.1	0 0.0	1 0.1	0 0.0	0 0.0	0 0.0	1 0.1	0 0.0
	合計	744 100.0	837 100.0	851 100.0	725 100.0	736 100.0	954 100.0	907 100.0	804 100.0	813 100.0	891 100.0	301 100.0

【京都】

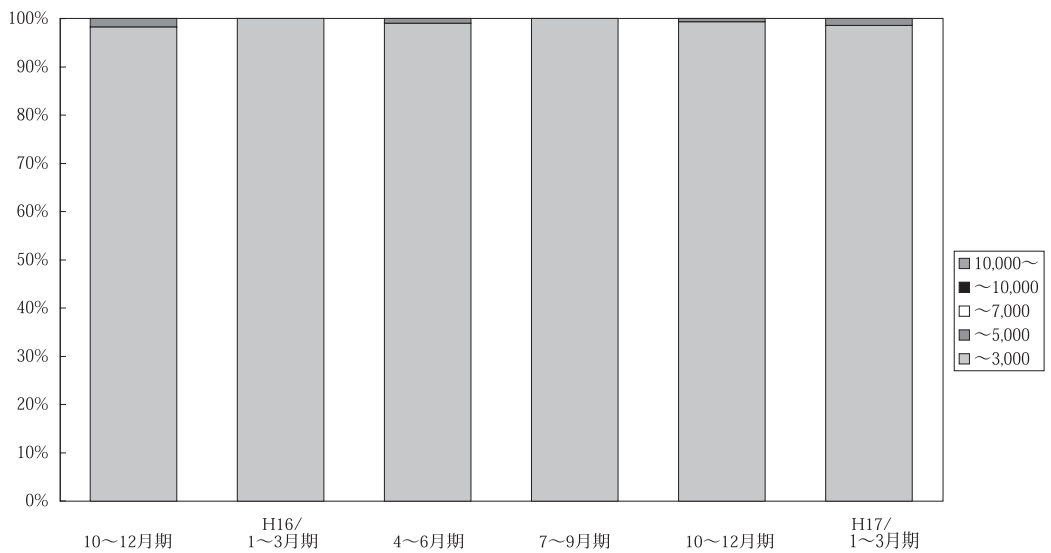
マンション<全体>



(単位：件、%)

万円	H14/ 10~12月期	H15/ 1~3月期	4~6月期	7~9月期	10~12月期	H16/ 1~3月期	4~6月期	7~9月期	10~12月期	H17/ 1~3月期	4月期
~ 3,000	242 98.4	293 97.7	286 97.3	275 95.8	268 95.4	297 96.7	249 95.4	270 95.4	273 94.5	294 94.5	130 97.7
~ 5,000	4 0.6	6 2	8 2.7	12 4.2	13 4.6	10 3.3	9 3.4	13 4.6	14 4.9	13 4.2	2 1.5
~ 7,000	0 0.0	1 0.3	0 0.0	0 0.0	0 0.0	0 0.0	2 0.8	0 0.0	1 0.3	3 1	1 0.8
~ 10,000	0 0.0	0 0.0	0 0.0	0 0.0	0 0.0	0 0.0	1 0.4	0 0.0	1 0.3	1 0.3	0 0.0
10,000~	0 0.0	0 0.0	0 0.0	0 0.0	0 0.0	0 0.0	0 0.0	0 0.0	0 0.0	0 0.0	0 0.0
合計	246 100.0	300 100.0	294 100.0	287 100.0	281 100.0	307 100.0	261 100.0	283 100.0	289 100.0	311 100.0	133 100.0

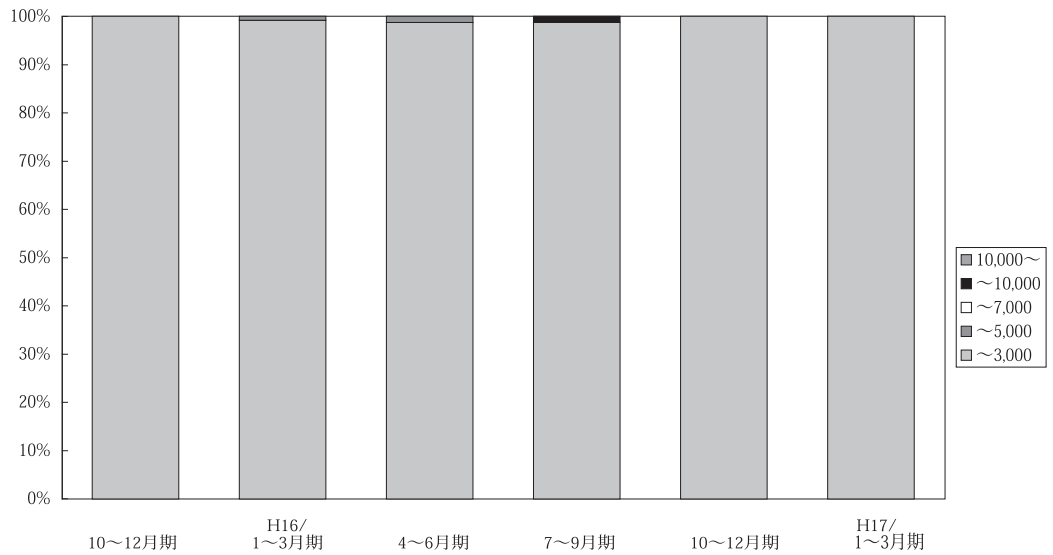
【奈良】



(単位：件、%)

万円	H14/ 10~12月期	H15/ 1~3月期	4~6月期	7~9月期	10~12月期	H16/ 1~3月期	4~6月期	7~9月期	10~12月期	H17/ 1~3月期	4月期
~ 3,000	139 100.0	137 100.0	114 100.0	98 100.0	112 98.2	134 100.0	101 99.0	89 100.0	139 99.3	136 98.6	42 100.0
~ 5,000	0 0.0	0 0.0	0 0.0	0 0.0	2 1.8	0 0.0	1 1.0	0 0.0	1 0.7	2 1.4	0 0.0
~ 7,000	0 0.0	0 0.0	0 0.0	0 0.0	0 0.0	0 0.0	0 0.0	0 0.0	0 0.0	0 0.0	0 0.0
~ 10,000	0 0.0	0 0.0	0 0.0	0 0.0	0 0.0	0 0.0	0 0.0	0 0.0	0 0.0	0 0.0	0 0.0
10,000~	0 0.0	0 0.0	0 0.0	0 0.0	0 0.0	0 0.0	0 0.0	0 0.0	0 0.0	0 0.0	0 0.0
合計	139 100.0	137 100.0	114 100.0	98 100.0	114 100.0	134 100.0	102 100.0	89 100.0	140 100.0	138 100.0	42 100.0

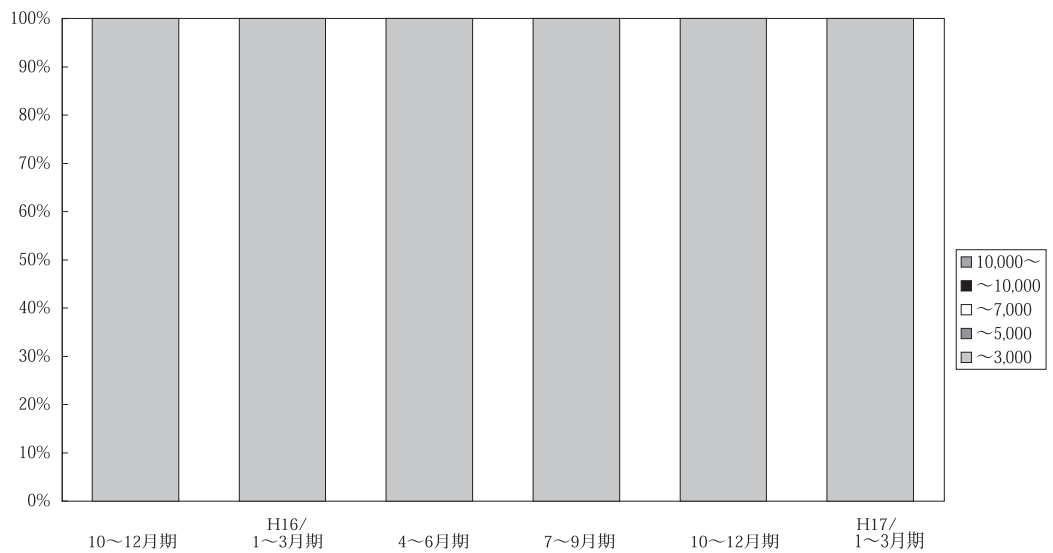
【滋賀】



(単位：件、%)

	万円	H14/ 10~12月期	H15/ 1~3月期	4~6月期	7~9月期	10~12月期	H16/ 1~3月期	4~6月期	7~9月期	10~12月期	H17/ 1~3月期	4月期
滋 賀 成 約	~ 3,000	82 98.8	88 98.9	89 100.0	85 100.0	100 100.0	114 99.1	76 98.7	76 98.7	89 100.0	101 100.0	39 97.5
	~ 5,000	1 1.2	1 1.1	0 0.0	0 0.0	0 0.0	1 0.9	1 1.3	0 0.0	0 0.0	0 0.0	1 2.5
	~ 7,000	0 0.0	0 0.0	0 0.0	0 0.0	0 0.0	0 0.0	0 0.0	0 0.0	0 0.0	0 0.0	0 0.0
	~ 10,000	0 0.0	0 0.0	0 0.0	0 0.0	0 0.0	0 0.0	0 0.0	0 0.0	1 1.3	0 0.0	0 0.0
	10,000 ~	0 0.0	0 0.0	0 0.0	0 0.0	0 0.0	0 0.0	0 0.0	0 0.0	0 0.0	0 0.0	0 0.0
	合計	83 100.0	89 100.0	89 100.0	85 100.0	100 100.0	115 100.0	77 100.0	77 100.0	77 100.0	89 100.0	101 100.0

【和歌山】

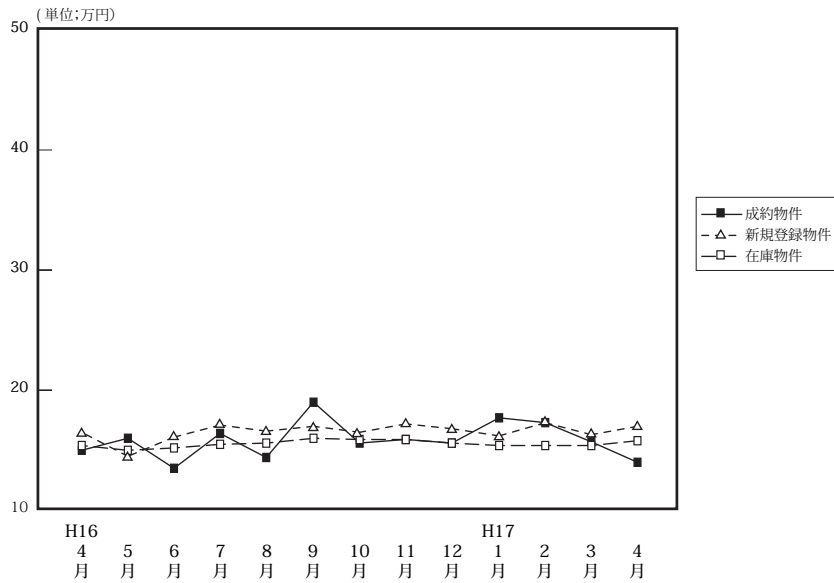


(単位：件、%)

	万円	H14/ 10~12月期	H15/ 1~3月期	4~6月期	7~9月期	10~12月期	H16/ 1~3月期	4~6月期	7~9月期	10~12月期	H17/ 1~3月期	4月期
和 歌 山 成 約	~ 3,000	19 100.0	28 100.0	26 100.0	30 100.0	13 100.0	12 100.0	22 100.0	27 100.0	28 100.0	27 100.0	10 100.0
	~ 5,000	0 0.0	0 0.0	0 0.0	0 0.0	0 0.0	0 0.0	0 0.0	0 0.0	0 0.0	0 0.0	0 0.0
	~ 7,000	0 0.0	0 0.0	0 0.0	0 0.0	0 0.0	0 0.0	0 0.0	0 0.0	0 0.0	0 0.0	0 0.0
	~ 10,000	0 0.0	0 0.0	0 0.0	0 0.0	0 0.0	0 0.0	0 0.0	0 0.0	0 0.0	0 0.0	0 0.0
	10,000 ~	0 0.0	0 0.0	0 0.0	0 0.0	0 0.0	0 0.0	0 0.0	0 0.0	0 0.0	0 0.0	0 0.0
	合計	19 100.0	28 100.0	26 100.0	30 100.0	13 100.0	12 100.0	22 100.0	27 100.0	27 100.0	28 100.0	27 100.0

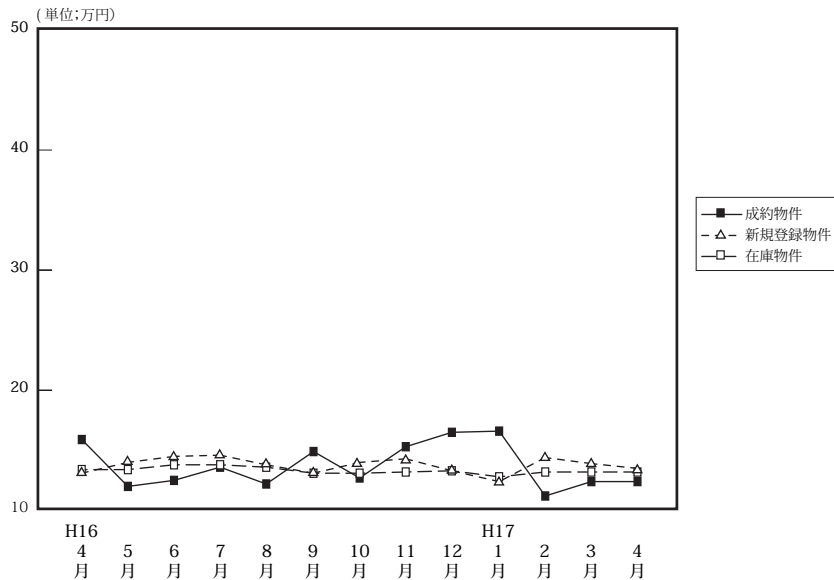
(2) 府県別土地成約データ推移

【大阪】 土地 m²単価推移



		H16/4月	5月	6月	7月	8月	9月	10月	11月	12月	H17/1月	2月	3月	4月
成約物件	件数	42	27	32	32	25	30	24	35	23	15	28	33	20
	m ² 単価	15	16	13.5	16.4	14.4	19	15.6	15.9	15.6	17.7	17.3	15.7	14.0
	平均価格	2,135	2,274	1,926	2,472	2,148	2,679	2,237	2,314	2,388	2,689	2,609	2,266	1,963
新規物件	件数	145	152	196	189	147	178	188	168	118	175	171	172	191
	m ² 単価	16.5	14.5	16.1	17.1	16.6	17	16.5	17.2	16.8	16.2	17.3	16.3	17.0
	平均価格	2,371	2,097	2,392	2,499	2,385	2,573	2,454	2,465	2,428	2,340	2,521	2,386	2,548
在庫物件	件数	506	464	481	510	485	483	487	492	449	443	474	501	491
	m ² 単価	15.4	15	15.2	15.5	15.6	16	15.9	15.9	15.6	15.4	15.4	15.4	15.8
	平均価格	2,268	2,221	2,247	2,306	2,339	2,408	2,386	2,364	2,288	2,253	2,262	2,266	2,375

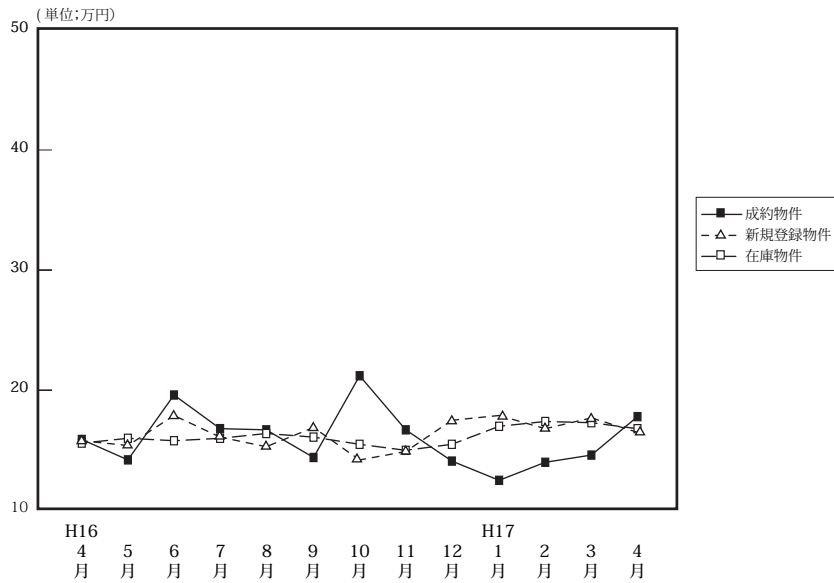
【兵庫】 土地 m²単価推移



		H16/4月	5月	6月	7月	8月	9月	10月	11月	12月	H17/1月	2月	3月	4月
成約物件	件数	36	41	37	35	24	30	31	26	28	26	21	36	52
	m ² 単価	15.9	12	12.5	13.6	12.2	14.9	12.7	15.3	16.5	16.6	11.2	12.4	12.4
	平均価格	2,116	1,873	1,903	2,069	1,752	2,048	1,751	2,311	2,501	2,279	1,637	1,925	1,792
新規物件	件数	187	212	216	242	195	222	254	213	204	247	304	265	248
	m ² 単価	13.1	14	14.5	14.6	13.8	13.1	14	14.3	13.3	12.4	14.4	13.9	13.5
	平均価格	1,964	2,068	2,154	2,148	2,071	1,935	2,050	2,109	1,913	1,829	2,104	2,047	1,945
在庫物件	件数	695	668	624	669	667	655	693	701	685	698	803	788	747
	m ² 単価	13.4	13.4	13.8	13.8	13.6	13.1	13.1	13.2	13.3	12.8	13.2	13.2	13.2
	平均価格	1,948	1,960	2,050	2,033	2,020	1,957	1,955	1,958	1,951	1,893	1,949	1,952	1,944

【京都】

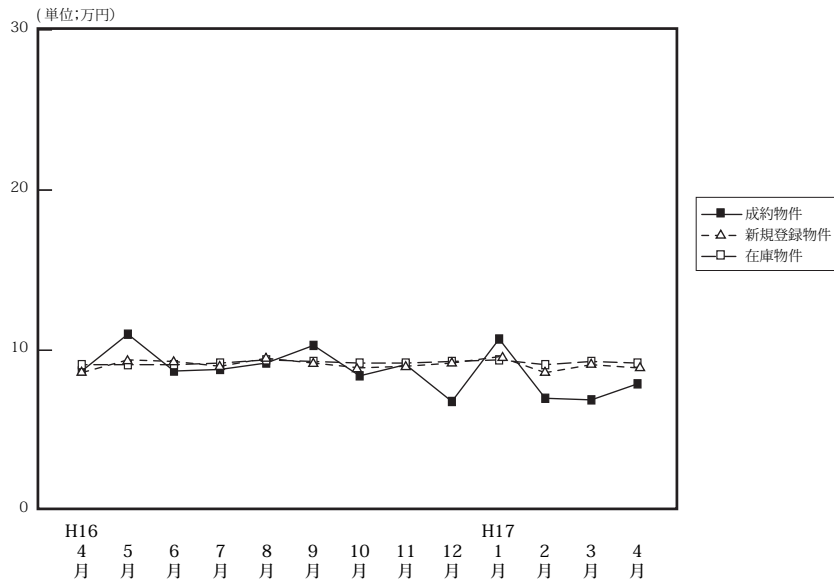
土地 m²単価推移



		H16/4月	5月	6月	7月	8月	9月	10月	11月	12月	H17/1月	2月	3月	4月
成約物件	件数	13	12	5	10	13	15	11	13	7	7	14	12	15
	m ² 単価	15.9	14.2	19.6	16.8	16.7	14.4	21.2	16.7	14.1	12.5	14	14.6	17.8
平均価格		2,320	1,959	2,844	2,486	2,450	2,040	2,603	2,612	1,743	1,894	1,832	2,314	2,578
新規登録物件	件数	68	70	63	68	64	66	70	45	57	61	67	76	59
	m ² 単価	15.8	15.4	17.9	16.1	15.3	16.9	14.2	14.9	17.5	17.9	16.8	17.7	16.5
平均価格		2,238	2,312	2,535	2,320	2,266	2,435	2,120	2,180	2,438	2,688	2,473	2,637	2,393
在庫物件	件数	218	184	193	190	184	190	181	167	177	171	185	191	193
	m ² 単価	15.6	16	15.8	16	16.4	16.1	15.5	15	15.5	17	17.4	17.3	16.8
平均価格		2,269	2,383	2,330	2,359	2,367	2,361	2,297	2,220	2,275	2,502	2,572	2,608	2,511

【奈良】

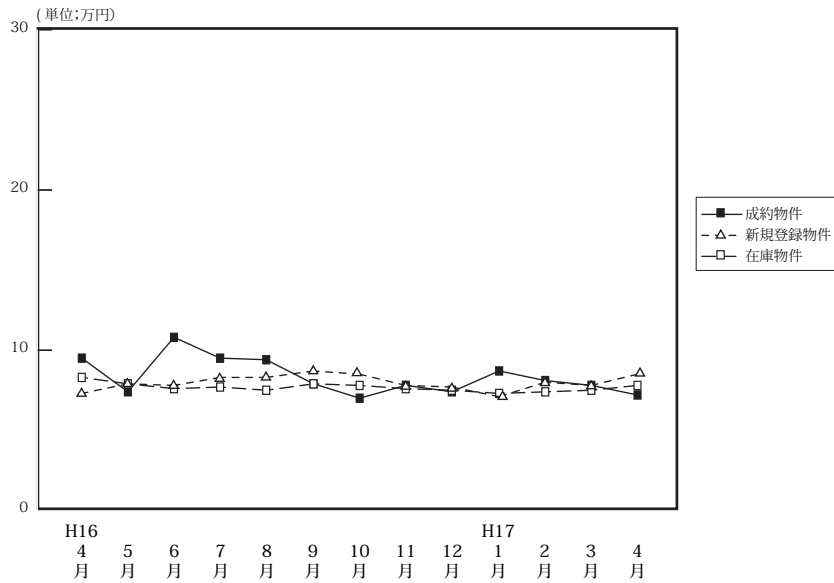
土地 m²単価推移



		H16/4月	5月	6月	7月	8月	9月	10月	11月	12月	H17/1月	2月	3月	4月
成約物件	件数	7	9	7	7	7	8	12	17	3	4	3	5	11
	m ² 単価	8.7	11	8.7	8.8	9.2	10.3	8.4	9.1	6.8	10.7	7	6.9	7.9
平均価格		1,453	1,873	1,331	1,450	1,424	1,429	1,303	1,422	941	1,834	1,197	1,154	1,219
新規登録物件	件数	47	59	79	38	63	57	53	50	44	59	56	58	66
	m ² 単価	8.6	9.4	9.3	9	9.5	9.2	8.9	9	9.2	9.6	8.6	9.1	8.9
平均価格		1,399	1,479	1,432	1,383	1,473	1,534	1,369	1,439	1,476	1,515	1,373	1,502	1,389
在庫物件	件数	159	16	173	164	184	174	178	159	157	170	177	182	175
	m ² 単価	9.1	9.1	9.1	9.2	9.4	9.3	9.2	9.2	9.3	9.4	9.1	9.3	9.2
平均価格		1,422	1,438	1,425	1,436	1,458	1,459	1,456	1,456	1,451	1,490	1,444	1,468	1,462

【滋賀】

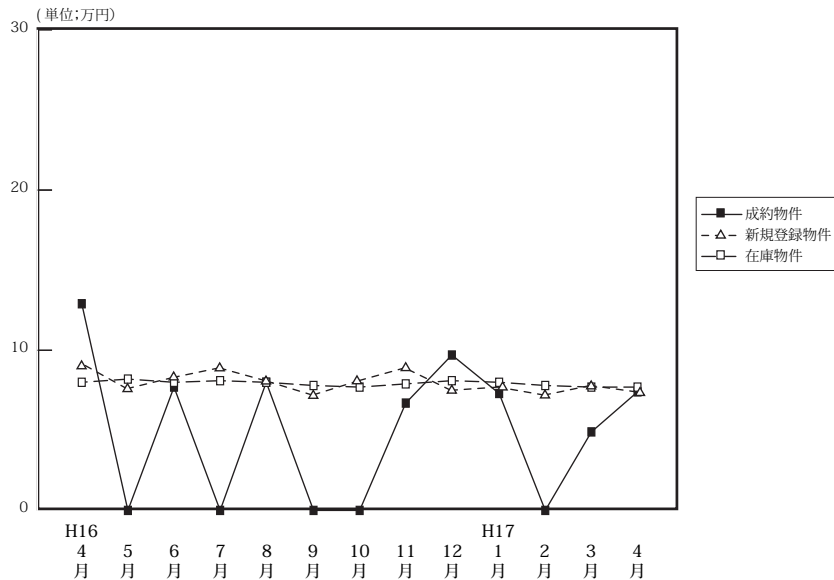
土地 m²単価推移



		H16/4月	5月	6月	7月	8月	9月	10月	11月	12月	H17/1月	2月	3月	4月
成約物件	件数	9	10	6	12	11	8	9	7	5	4	4	8	12
	m ² 単価	9.5	7.4	10.8	9.5	9.4	7.9	7	7.8	7.4	8.7	8.1	7.8	7.2
	平均価格	1,574	1,096	1,222	1,429	1,381	1,286	1,229	1,147	1,226	1,471	1,413	1,278	1,180
新規登録物件	件数	52	45	58	47	42	46	59	40	39	57	50	55	70
	m ² 単価	7.3	7.9	7.8	8.3	8.3	8.7	8.5	7.8	7.7	7.1	8	7.8	8.5
	平均価格	1,164	1,306	1,230	1,353	1,377	1,387	1,398	1,296	1,211	1,184	1,295	1,261	1,369
在庫物件	件数	169	156	163	161	157	154	172	161	163	169	180	197	209
	m ² 単価	8.3	7.9	7.6	7.7	7.5	7.9	7.8	7.6	7.5	7.3	7.4	7.5	7.8
	平均価格	1,317	1,281	1,232	1,240	1,228	1,290	1,279	1,269	1,232	1,189	1,198	1,205	1,249

【和歌山】

土地 m²単価推移



		H16/4月	5月	6月	7月	8月	9月	10月	11月	12月	H17/1月	2月	3月	4月
成約物件	件数	2	0	3	0	2	0	0	4	1	2	0	2	3
	m ² 単価	12.9		7.7		8			6.7	9.7	7.3		4.9	7.4
	平均価格	1,645		1,293		1,116			886	1,850	851		575	1,016
新規登録物件	件数	29	37	29	26	15	47	33	43	33	26	24	45	35
	m ² 単価	9.2	7.6	8.3	8.9	8.1	7.2	8.1	8.9	7.5	7.7	7.2	7.8	7.4
	平均価格	1,401	1,141	1,166	1,257	1,202	1,088	1,184	1,261	1,052	1,039	1,021	1,128	1,073
在庫物件	件数	138	151	144	139	122	145	141	162	164	158	147	149	156
	m ² 単価	8	8.2	8	8.1	8	7.8	7.7	7.9	8.1	8	7.8	7.7	7.7
	平均価格	1,233	1,243	1,198	1,179	1,166	1,147	1,160	1,178	1,187	1,165	1,122	1,110	1,135