

## 図面登録数、過去最高を更新

在庫物件数、成約事例在庫数も過去最高を更新

### 【 新規登録物件・在庫物件等概要 】

10月の新規登録数は、売物件 17,410 件・賃貸物件 38,245 件で合計 55,655 件となり、前月比 4.9%増加した。

(平成 20 年 10 月の新規登録数 58,545 件、前年同月比 4.9%減少)

また、10 月末現在の在庫物件数は、売物件 46,431 件・賃貸物件 80,573 件で合計 127,004 件となり、前月比 1.0%増加した。

(平成 20 年 10 月の在庫物件数 119,621 件、前年同月比 6.2%増加)

### 【 成約報告概要 】

10月の成約報告数は、売物件 2,475 件・賃貸物件 3,890 件で合計 6,365 件となり、前月比 2.7%減少した。

(平成 20 年 10 月の成約報告数 5,894 件、前年同月比 8.0%増加)

月間新規登録に対する成約報告率は、売物件 14.2%・賃貸物件 10.2%、全体で 11.4%となった。

成約事例在庫数は、149,811 件となっている。

### 【 アクセス状況 】

10月の総検索回数は、949,386 回(1日平均 30,625 回)となり、前月比 0.7%増加した。

(平成 20 年 10 月の総検索回数 870,982 回、前年同月比 9.0%増加)

新規図面登録数は 35,764 件で、前月比 1.0%増加、前年同月比(平成 20 年 10 月の図面登録数は 29,991 件)19.2%増加した。図面登録率は、新規登録物件の 64.3%となった。

図面要求件数は、1社当り IP 型 122.6 回・F 型 1.05 回となっている。

マッチング登録件数は、7,249 件となった。

### 【 全国流通機構・登録状況等 】

平成 21 年 9 月の全国流通機構の状況は、近畿圏と東日本で、新規登録の約 7 割、在庫物件数の約 8 割を占め、近畿圏の 1 社当りの月間新規登録数は、2.24 件となっている。

表 物件登録状況

平成21年10月1日 ~ 平成21年10月31日

( )内は前月の件数

		新規	抹消	成約	当月末在庫	前月末在庫	前月比増減
売 物 件	土地	4,204 (4,177)	4,082 (3,810)	326 (302)	14,609	14,813	-204
	一戸建	7,312 (7,277)	6,443 (6,319)	939 (947)	17,471	17,541	-70
	マンション	4,782 (4,830)	3,604 (3,626)	1,165 (1,115)	10,484	10,471	13
	住宅以外の 建物(全部)	953 (911)	923 (883)	36 (33)	3,331	3,337	-6
	住宅以外の 建物(一部)	159 (150)	165 (122)	9 (4)	536	551	-15
	小計	17,410 (17,345)	15,217 (14,760)	2,475 (2,401)	46,431	46,713	-282
賃 貸 物 件	居住用	32,249 (30,179)	27,569 (25,557)	3,404 (3,662)	56,104	54,828	1,276
	事業用	5,996 (5,551)	5,291 (4,882)	486 (479)	24,469	24,250	219
	小計	38,245 (35,730)	32,860 (30,439)	3,890 (4,141)	80,573	79,078	1,495
合計		55,655 (53,075)	48,077 (45,199)	6,365 (6,542)	127,004	125,791	1,213

表 物件登録数

	H20/10月	11月	12月	H21/1月	2月	3月	4月	5月	6月	7月	8月	9月	10月
在庫	119,621	123,232	118,233	123,463	124,780	124,602	124,302	126,123	125,772	126,349	124,457	125,791	127,004
新規	58,545	54,499	45,137	59,379	55,978	61,519	53,766	54,859	52,719	52,829	48,143	53,075	55,655
成約	5,894	5,609	5,164	4,812	7,188	8,179	6,506	5,963	6,497	6,186	5,430	6,542	6,365

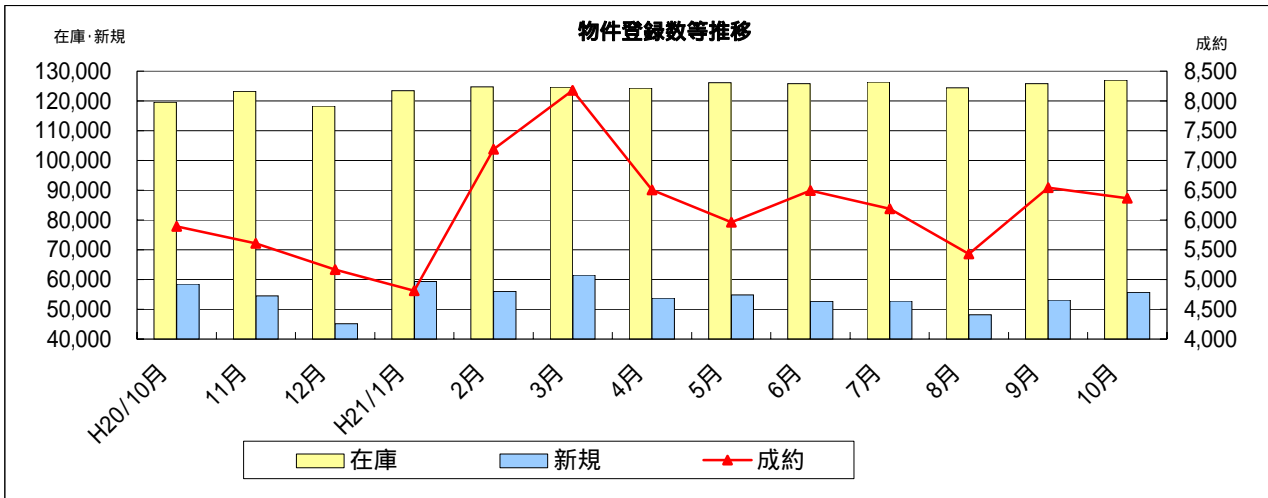


表 物件種別登録比率

(10月末現在)

物件種別	売物件					賃貸物件	
	土地	戸建	マンション	住宅以外		居住用	事業用
				全部	一部		
%	7.6	13.1	8.6	1.7	0.3	57.9	10.8

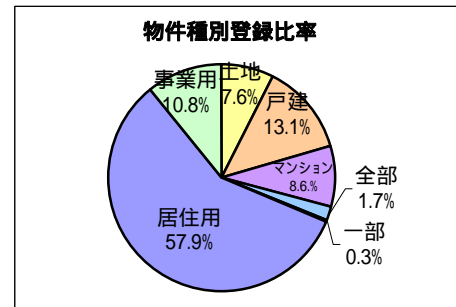


表 取引態様別登録比率

(10月末現在)

取引態様	売物件				
	売主	代理	専属専任	専任	一般
%	16	3	27	32	22

賃貸物件		
貸主	代理	媒介
10	10	80

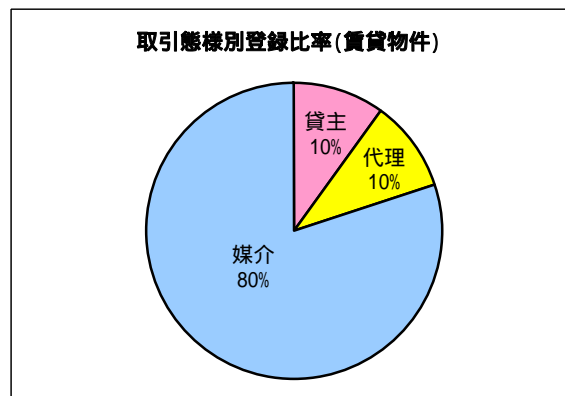
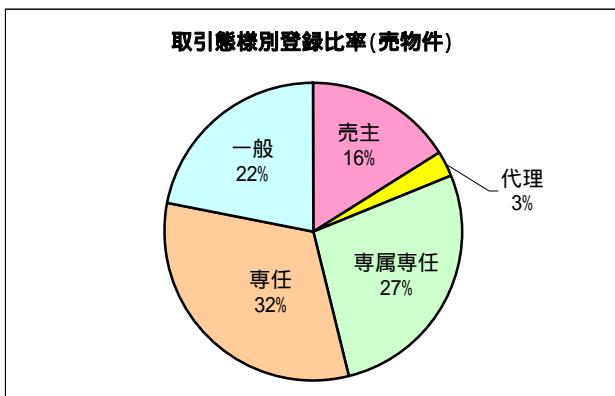
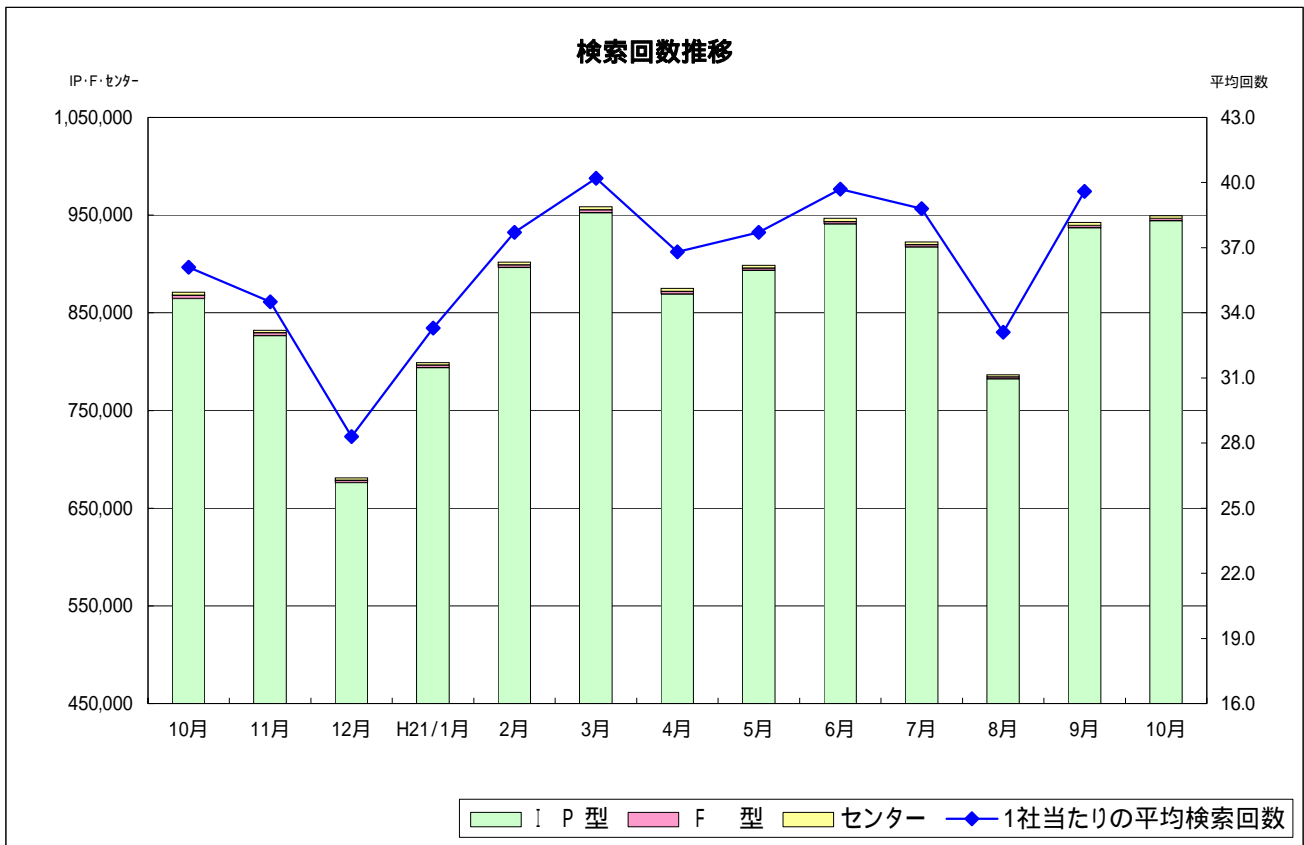


表 検索状況

月	端末	売物件 検索	賃貸物件 検索	売成約 事例検索	会員情報 検索	賃貸成約 事例検索	会員からの 検索<A>	センターから の検索<B>	合計 <A + B>
H20 10月	計	491,846	304,670	57,839	7,683	5,881	867,919	3,063	870,982
	IP型	489,815	303,484	57,665	7,682	5,874			
	F型	2,031	1,186	174	1	7			
H21 5月	計	509,517	319,898	55,507	5,900	4,822	895,644	2,966	898,610
	IP型	508,109	319,052	55,405	5,900	4,819	893,285		
	F型	1,408	846	102	0	3	2,359		
6月	計	536,565	336,203	58,508	6,246	5,808	943,330	3,504	946,834
	IP型	535,115	335,378	58,391	6,246	5,806	940,936		
	F型	1,450	825	117	0	2	2,394		
7月	計	521,042	328,869	57,540	6,617	5,464	919,532	3,031	922,563
	IP型	519,586	328,200	57,427	6,617	5,451	917,281		
	F型	1,456	669	113	0	13	2,251		
8月	計	436,244	286,758	50,192	6,240	4,657	784,091	2,324	786,415
	IP型	435,135	286,074	50,102	6,240	4,655	782,206		
	F型	1,109	684	90	0	2	1,885		
9月	計	527,731	343,424	56,639	5,787	5,509	939,090	3,437	942,527
	IP型	526,385	342,669	56,576	5,787	5,495	936,912		
	F型	1,346	755	63	0	14	2,178		
10月	計	534,098	341,867	58,414	6,068	6,015	946,462	2,924	949,386
	IP型	532,634	341,214	58,318	6,067	6,012	944,245		
		1,464	653	96	1	3	2,217		

\* 1社当たりの平均検索回数 / 月 39.9 回



**表 図面登録等の状況**

月	図面登録数	マッチング登録 (在庫)	図面要求件数			
			IP型	F型	センター	合計
H21/5月	30,964	6,994	2,101,685	3,865	582	2,106,132
6月	30,396	7,253	2,203,754	4,098	785	2,208,637
7月	31,784	7,288	2,230,798	3,995	847	2,235,640
8月	33,027	7,130	2,077,163	3,354	1,370	2,081,887
9月	35,422	7,203	2,434,008	4,089	745	2,438,842
10月	<b>35,764</b>	<b>7,249</b>	<b>2,384,730</b>	<b>4,451</b>	1,252	<b>2,390,433</b>



表 全国流通機構登録状況一覧表

( H21年9月末現在 )

地 域	月間新規登録数	在 庫 物 件 数
近畿圏計	53,075 <i>14.7%</i>	125,791 <i>16.2%</i>
東日本計	184,870 <i>51.3%</i>	517,784 <i>66.7%</i>
北海道	3,564	13,542
東 北	6,853	28,205
関東甲信越	9,167	37,325
首都圏	165,286	438,712
中部圏計	13,631 3.8%	46,782 6.0%
西日本計	109,073 30.2%	86,467 11.1%
中 国	13,247	13,591
四 国	5,049	6,606
九 州	90,777	66,270
全国総計	360,649	776,824

\* 1社当りの月間新規登録物件数

近畿圏不動産流通機構 2.24件(会員数23,711)

表 近畿圏・東日本不動産流通機構の会員数及び検索回数

( H21年9月 )

会員種別	近畿圏		東日本	
	会員数	検索回数	会員数	検索回数
IP型(IPF型含む)	19,410	936,912	54,865	6,821,848
F 型	4,301	2,178	10,864	
合 計	23,711	939,090	65,729	6,821,848

(お知らせ)

11月11日より、IP型システム業務メニュー画面等の仕様変更を実施いたします。詳細は当機構ホームページをご確認ください。

「2009年度・システム更新に向けた会員意識調査」を実施しています。所属協会からの会報誌に同封する等の方法でアンケート票を配布させていただいておりますので、ご回答にご協力をお願いします。なお、IP型会員の方はWEB上で回答することもできます。詳細は当機構HPをご確認ください。

近畿レイズ「IP型システムヘルプデスク」の電話番号が変わりました。新しい番号は【0570 - 039 - 502】です。(一般固定電話から発信の場合、3分あたり一律8.5円の通話料がかかります。) 受付時間は、従来通り【10時～12時、13時～17時(水・日曜、およびシステム休止日を除く)】です。

平成21年11月30日(月)は、定例の月末システムメンテナンス日です。IP型の一部機能と携帯サイト、および全国データベースのみご利用いただけます。



社団法人 **近畿圏不動産流通機構**  
総財委員会

〒540-0036 大阪市中央区船越町2-2-1  
(大阪府不動産会館2階)  
TEL 06-6943-5913  
FAX 06-6945-0032