



国土交通大臣指定
公益社団法人近畿圏不動産流通機構

機構ニュース

No.338

平成 30 年 12 月 11 日

成約報告数、前年比 3.9%増

— 総検索回数前年比 9.7%増加 —

【 新規登録物件・在庫物件等概要 】

11月の新規登録数は、売物件 21,596 件・賃貸物件 46,025 件で合計 67,621 件となり、前月比 5.3%減少した。

(平成 29 年 11 月の新規登録数 65,599 件、前年同月比 3.1%増加)

また、11 月末現在の在庫物件数は、売物件 60,430 件・賃貸物件 95,512 件で合計 155,942 件となり、前月比 0.1%増加した。

(平成 29 年 11 月の在庫物件数 159,401 件、前年同月比 2.2%減少)

【 成約報告概要 】

11月の成約報告数は、売物件 3,662 件・賃貸物件 9,389 件で合計 13,051 件となり、前月比 2.2%減少した。

(平成 29 年 11 月の成約報告数 12,567 件、前年同月比 3.9%増加)

月間新規登録に対する成約報告率は、売物件 17.0%・賃貸物件 20.4%、全体で 19.3%となった。

成約事例在庫数は、1,126,982 件となっている。

【 アクセス状況 】

11月の総検索回数は、2,481,329 回（1日平均 82,711 回）となり、前月比 2.7%減少した。

(平成 29 年 11 月の総検索回数 2,261,955 回、前年同月比 9.7%増加)

新規図面登録数は 62,159 件で、前月比 4.8%減少、前年同月比（平成 29 年 11 月の図面登録数は 58,075 件）7.0%増加した。図面登録率は、新規登録物件の 91.9%となった。

図面要求件数は、1 会員 (IP 型) 当り 252.0 回となっている。

マッチング条件の登録件数は、18,896 件となった。

【 全国流通機構・登録状況等 】

平成 30 年 10 月の全国流通機構の状況は、近畿圏と東日本で、新規登録の約 7 割、在庫物件数の約 8 割を占め、近畿圏の 1 会員当りの月間新規登録数は 2.9 件となっている。

表① 物件登録状況

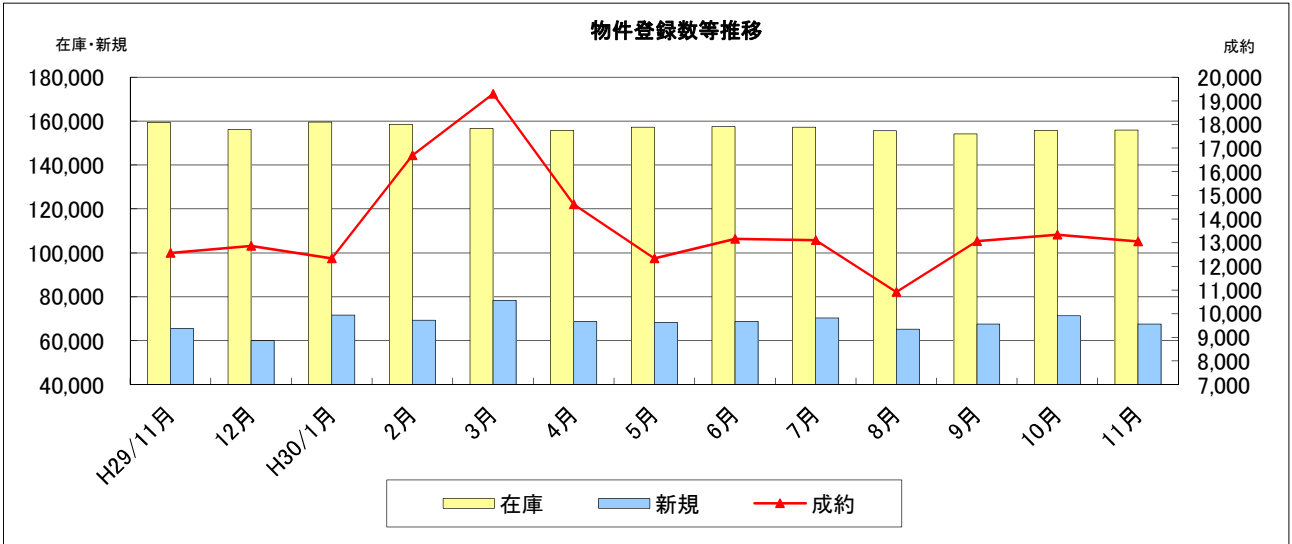
◎平成30年11月1日～平成30年11月30日

()内は前月の件数

		新規	抹消	成約	当月末在庫	前月末在庫	前月比増減
売 物 件	土地	4,800 (5,235)	3,711 (4,059)	658 (669)	<u>18,593</u>	18,162	431
	一戸建	9,405 (9,720)	7,479 (8,105)	1,431 (1,502)	<u>22,895</u>	22,400	495
	マンション	6,457 (6,828)	4,707 (5,274)	1,502 (1,581)	<u>15,736</u>	15,488	248
	住宅以外の 建物(全部)	840 (941)	727 (821)	66 (59)	<u>2,865</u>	2,818	47
	住宅以外の 建物(一部)	94 (105)	90 (87)	5 (11)	<u>341</u>	342	-1
	小計	<u>21,596</u> (22,829)	<u>16,714</u> (18,346)	<u>3,662</u> (3,822)	<u>60,430</u>	<u>59,210</u>	1,220
賃 貸 物 件	土地	124 (135)	116 (144)	21 (17)	<u>738</u>	751	-13
	一戸建	2,319 (2,468)	2,123 (2,082)	408 (458)	<u>4,981</u>	5,193	-212
	マンション	39,131 (41,326)	31,774 (32,131)	8,249 (8,229)	<u>70,567</u>	71,459	-892
	住宅以外の 建物(全部)	909 (958)	772 (909)	144 (175)	<u>3,665</u>	3,672	-7
	住宅以外の 建物(一部)	3,542 (3,699)	2,885 (2,892)	567 (637)	<u>15,561</u>	15,471	90
	小計	<u>46,025</u> (48,586)	<u>37,670</u> (38,158)	<u>9,389</u> (9,516)	<u>95,512</u>	<u>96,546</u>	-1,034
合計		<u>67,621</u> (71,415)	<u>54,384</u> (56,504)	<u>13,051</u> (13,338)	<u>155,942</u>	<u>155,756</u>	186

表② 物件登録数

	H29/11月	12月	H30/1月	2月	3月	4月	5月	6月	7月	8月	9月	10月	11月
在庫	159,401	156,245	159,546	158,545	156,599	155,799	157,264	157,549	157,210	155,671	154,183	155,756	155,942
新規	65,599	60,015	71,643	69,350	78,406	68,754	68,379	68,796	70,377	65,269	67,577	71,415	67,621
成約	12,567	12,868	12,339	16,696	19,288	14,621	12,338	13,156	13,110	10,920	13,067	13,338	13,051

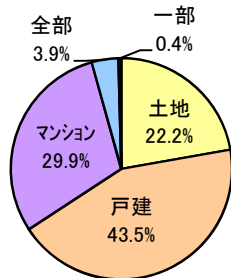


表③ 物件種別新規登録比率 (11月末現在)

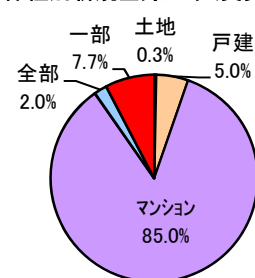
物件種別	売 物 件				
	土地	戸建	マンション	住宅以外	
				全部	一部
%	22.2	43.5	29.9	3.9	0.4

物件種別	賃 貸 物 件				
	土地	戸建	マンション	住宅以外	
				全部	一部
%	0.3	5.0	85.0	2.0	7.7

物件種別新規登録比率(売物件)



物件種別新規登録比率(賃貸物件)

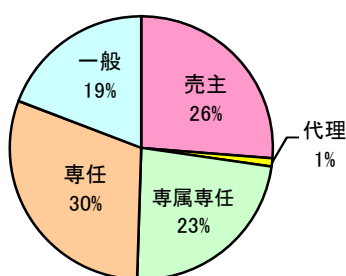


表④ 取引態様別新規登録比率 (11月末現在)

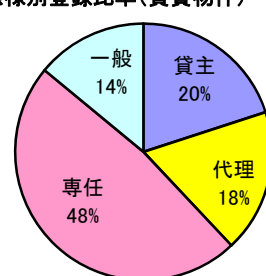
取引態様	売 物 件				
	売主	代理	専属専任	専任	一般
%	26	1	23	30	19

取引態様	賃 貸 物 件			
	貸主	代理	専任	一般
%	20	18	48	14

取引態様別登録比率(売物件)



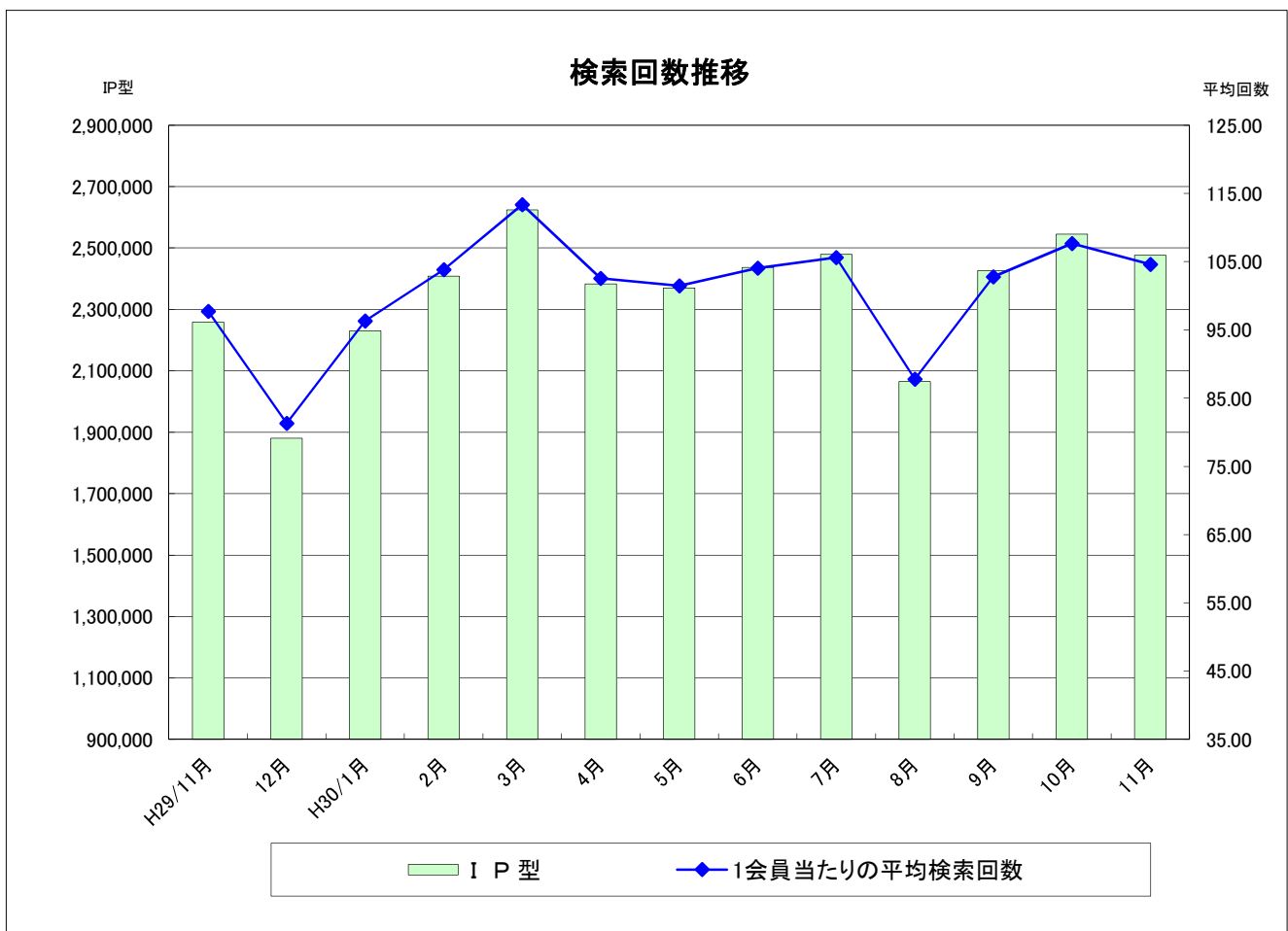
取引態様別登録比率(賃貸物件)



表⑤ 検索状況

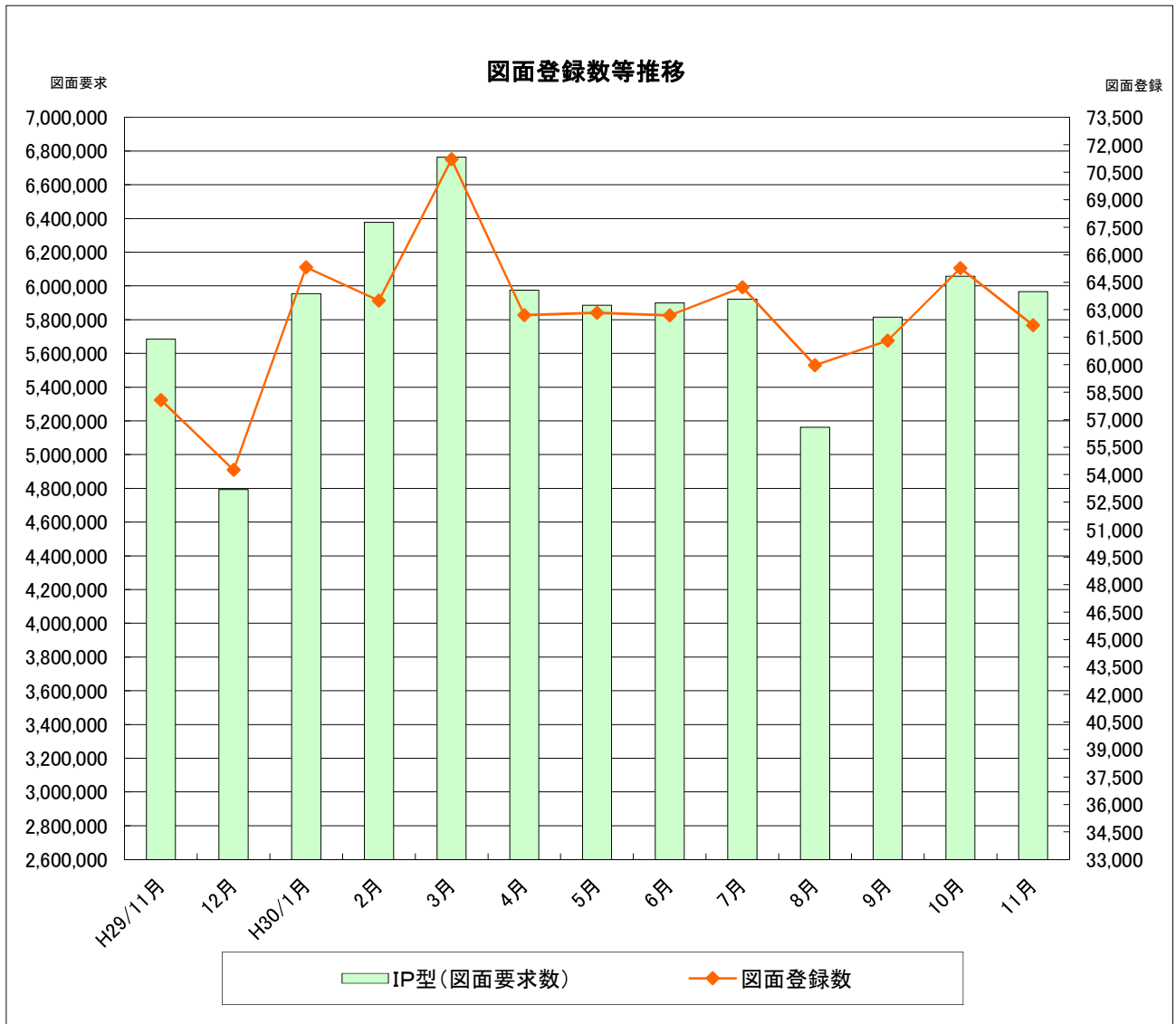
月	端 末	売物件 検 索	賃貸物件 検 索	売成約 事例検索	会員情報 検 索	賃貸成約 事例検索	会員からの 検 索	センターから の検索	合 計
H29/11月	IP 型	1,114,707	910,003	184,594	5,541	43,413	<u>2,258,258</u>	3,697	<u>2,261,955</u>
H30/6月	IP 型	1,228,384	958,715	198,164	8,053	43,723	<u>2,437,039</u>	4,092	<u>2,441,131</u>
7月	IP 型	1,264,583	965,957	200,309	4,760	43,474	<u>2,479,083</u>	5,060	<u>2,484,143</u>
8月	IP 型	1,008,084	846,848	168,103	3,777	38,602	<u>2,065,414</u>	4,051	<u>2,069,465</u>
9月	IP 型	1,194,915	979,146	202,806	3,850	45,390	<u>2,426,107</u>	4,237	<u>2,430,344</u>
10月	IP 型	1,245,750	1,036,573	209,179	4,749	48,746	<u>2,544,997</u>	4,373	<u>2,549,370</u>
11月	IP 型	1,223,126	999,366	202,011	3,893	48,001	<u>2,476,397</u>	4,932	<u>2,481,329</u>

* 1会員当たりの平均検索回数： 104.6 回/月



表⑥ 図面登録等の状況

	図面登録数	マッチング条件登録数	図面要求件数		
			IP型	センター	合計
H29/11月	58,075	18,841	5,683,982	87	5,684,069
H30/6月	62,692	19,673	5,900,206	96	5,900,302
7月	64,225	19,602	5,922,319	17	5,922,336
8月	59,968	19,272	5,162,281	20	5,162,301
9月	61,310	18,963	5,814,436	8	5,814,444
10月	65,272	18,853	6,057,348	39	6,057,387
11月	62,159	18,896	5,965,948	34	5,965,982



表⑦ 全国流通機構登録状況一覧表

(H30年10月末現在)

地域	月間新規登録数		在庫物件数	
近畿圏計	71,415	15.1%	155,756	18.2%
東日本計	241,493	51.2%	542,004	63.4%
北海道	3,553		13,911	
東北	5,208		21,168	
関東甲信越	8,287		40,492	
首都圏	224,445		466,433	
中部圏計	15,409	3.3%	60,786	7.1%
西日本計	143,467	30.4%	96,523	11.3%
中国	19,565		18,483	
四国	12,553		10,393	
九州	111,349		67,647	
全国総計	471,784		855,069	

*1会員当たりの月間新規登録物件数

近畿圏不動産流通機構 2.89件(会員数 24,676)

表⑧ 近畿圏・東日本不動産流通機構の会員数及び検索回数

(H30年10月末現在)

会員種別	近畿圏		東日本	
	会員数	検索回数※	会員数	検索回数※
IP型(IPF型含む)	23,641	2,549,370	68,562	11,977,822
F型	1,035	—		—
合計	24,676	2,549,370	68,562	11,977,822

※検索回数は、「物件検索」・「成約事例検索」・「会員情報検索」の合計

《お知らせ》

- ◎ 12月28日～1月5日は年末年始のIP型システムの休止期間です。期間中はIP型システムにログインいただけませんのでご注意ください。詳細は当機構ウェブサイトをご確認ください。
- ◎ 1月6日より、売物件の登録時に「所在地3（番地・号）」および「部屋番号」の登録が必須となります。詳細は当機構ウェブサイトをご確認ください。
- ◎ IP型システム利用料滞納に対する措置として、IP型システムの機能制限を開始しました。滞納した場合は、「物件検索」「日報検索」「マッチング検索」「会員検索」等の検索系機能が利用できなくなります。IP型システムの適正利用にご理解ご協力をお願いいたします。



公益社団法人 近畿圏不動産流通機構

〒540-0036 大阪市中央区船越町2-2-1
TEL:06-6943-5913 FAX:06-6945-0032