



国土交通大臣指定  
公益社団法人近畿圏不動産流通機構

# 機構ニュース

No.349

2019年11月8日

## 成約報告数、前年比 3.4%増加

— 成約事例在庫数 127 万件 —

### 【 新規登録物件・在庫物件等概要 】

10月の新規登録数は、売物件 23,216 件・賃貸物件 43,844 件で合計 67,060 件となり、前月比 1.6%増加した。

(2018年10月の新規登録数 71,415 件、前年同月比 6.1%減少)

また、10月末現在の在庫物件数は、売物件 66,361 件・賃貸物件 83,567 件で合計 149,928 件となり、前月比 1.4%増加した。

(2018年10月の在庫物件数 155,756 件、前年同月比 3.7%減少)

### 【 成約報告概要 】

10月の成約報告数は、売物件 3,727 件・賃貸物件 9,154 件で合計 12,881 件となり、前月比 4.2%減少した。

(2018年10月の成約報告数 13,338 件、前年同月比 3.4%減少)

月間新規登録に対する成約報告率は、売物件 16.1%・賃貸物件 20.9%、全体で 19.2%となった。

成約事例在庫数は、1,277,769 件となっている。

### 【 アクセス状況 】

10月の総検索回数は、2,477,113 回 (1日平均 79,907 回) となり、前月比 3.0%減少した。

(2018年10月の総検索回数 2,549,370 回、前年同月比 2.8%減少)

新規図面登録数は 61,680 件で、前月比 2.7%増加、前年同月比 (2018年10月の図面登録数は 65,272 件) 5.5%減少した。図面登録率は、新規登録物件の 92.0%となった。

図面要求件数は、1会員(IP型)当たり 246.6 回となっている。

マッチング条件の登録件数は、18,983 件となった。

### 【 全国流通機構・登録状況等 】

2019年9月の全国流通機構の状況は、近畿圏と東日本で、新規登録の約7割、在庫物件数の約8割を占め、近畿圏の1会員当たりの月間新規登録数は 2.6 件となっている。

表① 物件登録状況

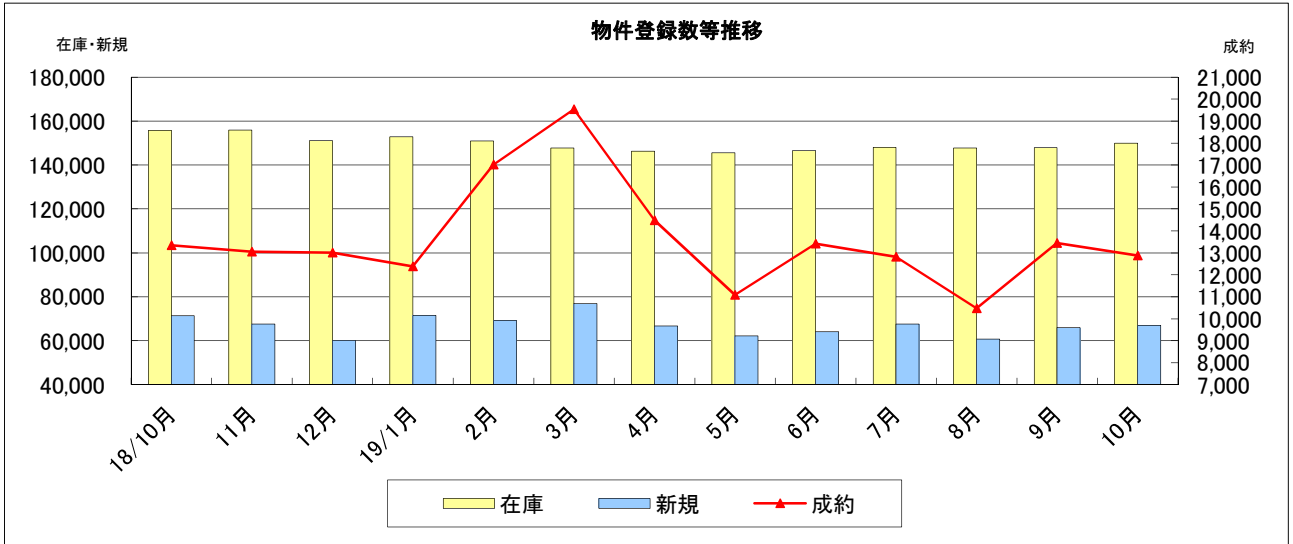
◎2019年10月01日 ~ 2019年10月31日

( )内は前月の件数

		新規	抹消	成約	当月末在庫	前月末在庫	前月比増減
売 物 件	土地	6,079 (6,066)	5,095 (4,943)	645 (683)	<u>21,895</u>	21,556	339
	一戸建	9,308 (9,696)	7,409 (7,884)	1,444 (1,647)	<u>24,632</u>	24,177	455
	マンション	6,813 (7,272)	5,250 (5,611)	1,555 (1,650)	<u>16,476</u>	16,468	8
	住宅以外の 建物(全部)	915 (943)	850 (835)	75 (58)	<u>3,015</u>	3,025	-10
	住宅以外の 建物(一部)	101 (94)	99 (70)	8 (15)	<u>343</u>	349	-6
	小計	<u>23,216</u> (24,071)	<u>18,703</u> (19,343)	<u>3,727</u> (4,053)	<u>66,361</u>	<u>65,575</u>	786
賃 貸 物 件	土地	148 (138)	140 (129)	19 (20)	<u>743</u>	754	-11
	一戸建	2,601 (2,571)	2,141 (2,019)	431 (387)	<u>5,053</u>	5,024	29
	マンション	35,848 (34,920)	27,105 (27,138)	7,904 (8,193)	<u>59,234</u>	58,395	839
	住宅以外の 建物(全部)	1,156 (1,009)	910 (828)	150 (138)	<u>3,450</u>	3,354	96
	住宅以外の 建物(一部)	4,091 (3,285)	3,147 (2,920)	650 (654)	<u>15,087</u>	14,793	294
	小計	<u>43,844</u> (41,923)	<u>33,443</u> (33,034)	<u>9,154</u> (9,392)	<u>83,567</u>	<u>82,320</u>	1,247
合計	<u>67,060</u> (65,994)	<u>52,146</u> (52,377)	<u>12,881</u> (13,445)	<u>149,928</u>	<u>147,895</u>	2,033	

表② 物件登録数

	18/10月	11月	12月	19/1月	2月	3月	4月	5月	6月	7月	8月	9月	10月
在庫	155,756	155,942	151,052	152,820	150,949	147,708	146,278	145,521	146,523	147,983	147,723	147,895	149,928
新規	71,415	67,621	60,107	71,520	69,157	76,927	66,678	62,197	64,078	67,644	60,754	65,994	67,060
成約	13,338	13,051	13,007	12,389	17,018	19,532	14,484	11,087	13,422	12,814	10,480	13,445	12,881

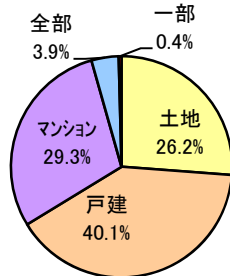


表③ 物件種別新規登録比率 (10月末現在)

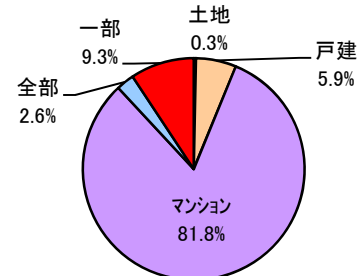
物件種別	売 物 件				
	土地	戸建	マンション	住宅以外	
				全部	一部
%	26.2	40.1	29.3	3.9	0.4

物件種別	賃 貸 物 件				
	土地	戸建	マンション	住宅以外	
				全部	一部
%	0.3	5.9	81.8	2.6	9.3

物件種別新規登録比率(売物件)



物件種別新規登録比率(賃貸物件)

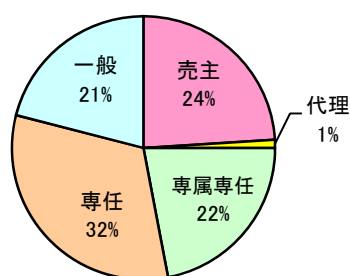


表④ 取引態様別新規登録比率 (10月末現在)

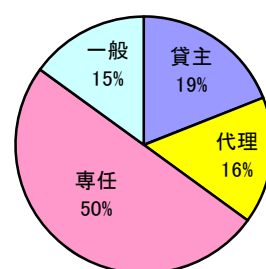
取引態様	売 物 件				
	売主	代理	専属	専任	一般
%	24	1	22	32	21

取引態様	賃 貸 物 件			
	貸主	代理	専任	一般
%	19	16	50	15

取引態様別登録比率(売物件)



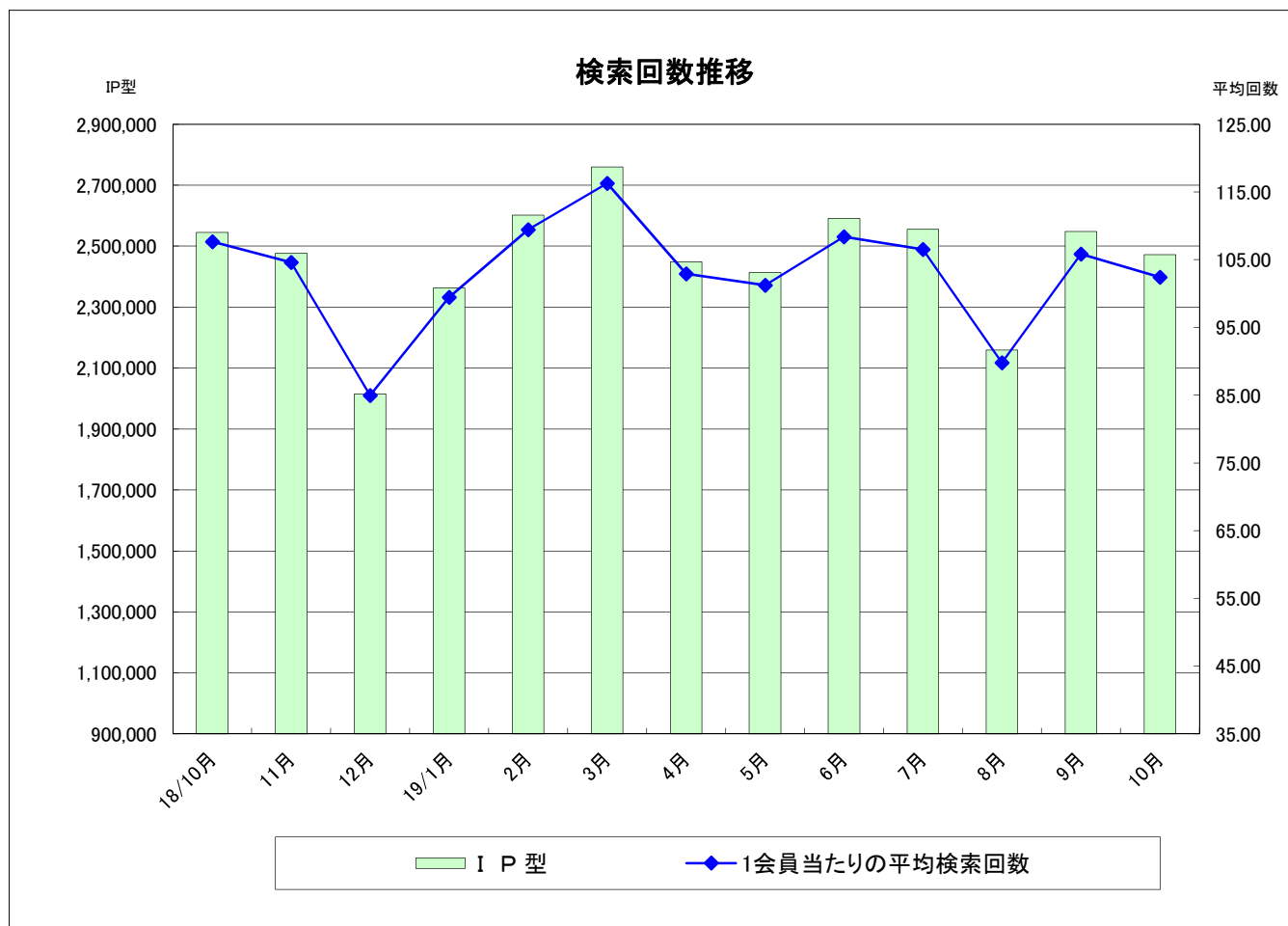
取引態様別登録比率(賃貸物件)



表⑤ 検索状況

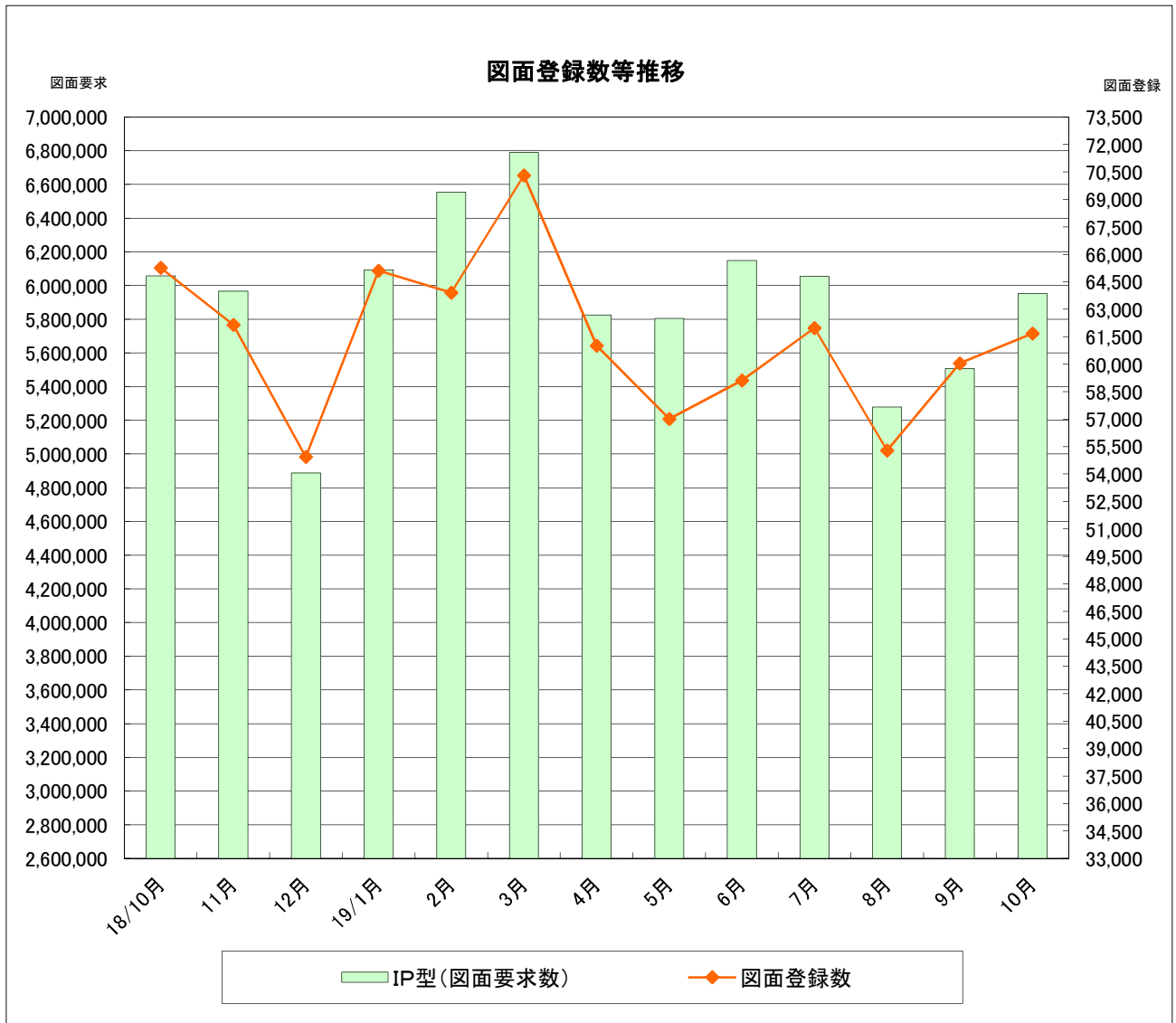
月	端 末	売物件 検 索	賃貸物件 検 索	売成約 事例検 索	会員情報 検 索	賃貸成約 事例検 索	会員からの 検 索	センターから の検 索	合 計
18/10月	IP 型	1,245,750	1,036,573	209,179	4,749	48,746	<u>2,544,997</u>	4,373	<u>2,549,370</u>
19/5月	IP 型	1,181,299	980,427	199,778	4,640	47,388	<u>2,413,532</u>	5,224	<u>2,418,756</u>
6月	IP 型	1,304,582	1,017,984	212,539	5,545	49,790	<u>2,590,440</u>	5,548	<u>2,595,988</u>
7月	IP 型	1,279,568	1,012,619	208,523	4,567	49,559	<u>2,554,836</u>	6,855	<u>2,561,691</u>
8月	IP 型	1,065,848	875,447	172,699	3,798	41,622	<u>2,159,414</u>	5,100	<u>2,164,514</u>
9月	IP 型	1,269,854	1,016,708	207,507	3,750	50,366	<u>2,548,185</u>	5,814	<u>2,553,999</u>
10月	IP 型	1,223,135	989,961	204,919	3,802	50,320	<u>2,472,137</u>	4,976	<u>2,477,113</u>

\* 1会員当たりの平均検索回数： 102.4 回/月



表⑥ 図面登録等の状況

	図面登録数	マッチング条件登録数	図面要求件数		
			IP型	センター	合計
18/10月	65,272	18,853	6,057,348	39	6,057,387
19/5月	57,019	18,879	5,805,564	55	5,805,619
6月	59,118	19,392	6,148,814	65	6,148,879
7月	61,981	19,345	6,053,698	152	6,053,850
8月	55,293	18,990	5,279,933	49	5,279,982
9月	60,054	19,079	5,508,093	69	5,508,162
10月	61,680	18,983	5,953,538	56	5,953,594



表⑦ 全国流通機構登録状況一覧表

(2019年9月末現在)

地域	月間新規登録数	在庫物件数
近畿圏計	65,994 <u>17.5%</u>	147,895 <u>18.7%</u>
東日本計	221,600 <u>58.8%</u>	478,781 <u>60.5%</u>
北海道	3,831	14,368
東北	5,410	22,878
関東甲信越	8,177	41,316
首都圏	204,182	400,219
中部圏計	15,601 4.1%	66,013 8.3%
西日本計	73,720 19.6%	99,059 12.5%
中国	10,940	19,107
四国	6,882	11,430
九州	55,898	68,522
全国総計	376,915	791,748

\*1会員当たりの月間新規登録物件数

近畿圏不動産流通機構 2.64件(会員数 25,015)

表⑧ 近畿圏・東日本不動産流通機構の会員数及び検索回数

(2019年9月末現在)

会員種別	近畿圏		東日本	
	会員数	検索回数※	会員数	検索回数※
IP型(IPF型含む)	24,080	2,548,185	69,301	11,769,601
F型	935	—		—
合計	25,015	2,548,185	69,301	11,769,601

※検索回数は、「物件検索」・「成約事例検索」・「会員情報検索」の合計

## 《お知らせ》

- ◎ 11月30日は定例の月末システムメンテナンスのため、物件登録系業務はご利用いただけません。物件検索系機能のみご利用いただけます。
- ◎ 「次期システム構築に向けた会員アンケート調査」を実施しています。システムの機能や使い勝手等に関するご意見やご要望をお聞かせください。IP型システムにログイン後、画面右下の「アンケート一覧」からご回答いただけます。ご協力の程よろしくお願いいたします。
- ◎ 年末年始のシステム休止スケジュール  
12月28日(土)～1月5日(日)の間、IP型システムにログインできません



公益社団法人 近畿圏不動産流通機構

〒540-0036 大阪市中央区船越町2-2-1  
TEL:06-6943-5913 FAX:06-6945-0032