



国土交通大臣指定  
公益社団法人近畿圏不動産流通機構

# 機構ニュース

No.366

2021年4月12日

## 月間総検索数、300万回超

— 総検索回数、前年同月比 11.0%増加 —

### 【 新規登録物件・在庫物件等概要 】

3月の新規登録数は、売物件 20,240 件・賃貸物件 55,008 件で合計 75,248 件となり、前月比 12.5%増加 した。

(2020年3月の新規登録数 74,611 件、前年同月比 0.9%増加)

また、3月末現在の在庫物件数は、売物件 58,816 件・賃貸物件 92,427 件で合計 151,243 件となり、前月比 2.5%減少 した。

(2020年3月の在庫物件数 152,390 件、前年同月比 0.8%減少)

### 【 成約報告概要 】

3月の成約報告数は、売物件 4,905 件・賃貸物件 15,037 件で合計 19,942 件となり、前月比 15.5%増加 した。

(2020年3月の成約報告数 19,253 件、前年同月比 3.6%増加)

月間新規登録に対する成約報告率は、売物件 24.2%・賃貸物件 27.3%、全体で 26.5% となった。

成約事例在庫数は、1,519,987 件となっている。

### 【 アクセス状況 】

3月の総検索回数は、3,050,394 回(1日平均 98,400 回)となり、前月比 4.6%増加 した。

(2020年3月の総検索回数 2,749,019 回、前年同月比 11.0%増加)

新規図面登録数は 70,233 件で、前月比 12.7%増加、前年同月比(2020年3月の図面登録数は 69,522 件) 1.0%増加 した。図面登録率は、新規登録物件の 93.3%となった。

図面要求件数は、1会員(IP型)当たり 288.8 回となっている。

マッチング条件の登録件数は、22,003 件となった。

### 【 全国流通機構・登録状況等 】

2021年3月の全国流通機構の状況は、近畿圏と東日本で、新規登録の約7割、在庫物件数の約8割を占め、近畿圏の1会員当たりの月間新規登録数は2.6件となっている。

表① 物件登録状況

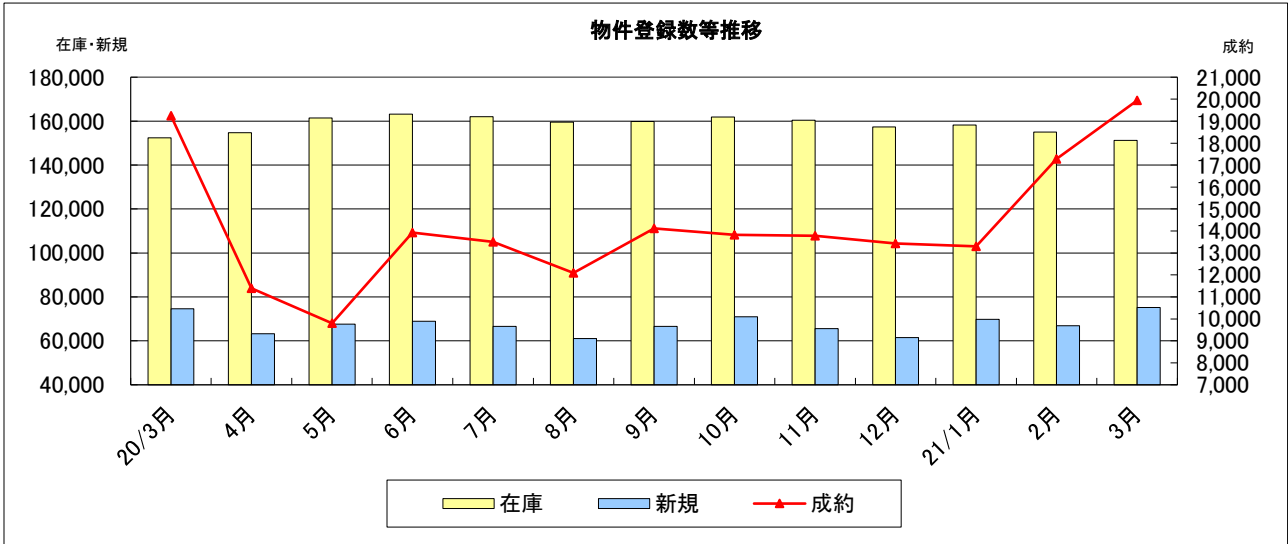
◎2021年3月1日 ~ 2021年3月31日

( )内は前月の件数

		新規	抹消	成約	当月末在庫	前月末在庫	前月比増減
売 物 件	土地	4,728 (4,355)	4,485 (3,976)	900 (644)	<b>19,529</b>	20,186	-657
	一戸建	7,923 (7,316)	6,574 (6,139)	1,898 (1,617)	<b>21,242</b>	21,791	-549
	マンション	6,744 (6,260)	5,162 (4,842)	2,024 (1,590)	<b>14,986</b>	15,428	-442
	住宅以外の 建物(全部)	754 (740)	802 (637)	72 (90)	<b>2,736</b>	2,856	-120
	住宅以外の 建物(一部)	91 (93)	91 (81)	11 (8)	<b>323</b>	334	-11
	小計	<b>20,240</b> (18,764)	<b>17,114</b> (15,675)	<b>4,905</b> (3,949)	<b>58,816</b>	<b>60,595</b>	-1,779
賃 貸 物 件	土地	172 (190)	151 (142)	25 (22)	<b>893</b>	897	-4
	一戸建	2,994 (2,588)	2,270 (2,133)	600 (531)	<b>5,294</b>	5,170	124
	マンション	46,809 (40,825)	35,293 (31,132)	13,398 (11,853)	<b>66,498</b>	68,380	-1,882
	住宅以外の 建物(全部)	913 (922)	773 (679)	209 (196)	<b>3,566</b>	3,635	-69
	住宅以外の 建物(一部)	4,120 (3,613)	3,569 (2,967)	805 (722)	<b>16,176</b>	16,430	-254
	小計	<b>55,008</b> (48,138)	<b>42,056</b> (37,053)	<b>15,037</b> (13,324)	<b>92,427</b>	<b>94,512</b>	-2,085
合計	<b>75,248</b> (66,902)	<b>59,170</b> (52,728)	<b>19,942</b> (17,273)	<b>151,243</b>	<b>155,107</b>	-3,864	

表② 物件登録数

	20/3月	4月	5月	6月	7月	8月	9月	10月	11月	12月	21/1月	2月	3月
在庫	152,390	154,709	161,400	163,268	162,073	159,575	159,871	161,830	160,376	157,373	158,206	155,107	151,243
新規	74,611	63,202	67,540	68,939	66,590	61,007	66,633	71,011	65,491	61,435	69,735	66,902	75,248
成約	19,253	11,389	9,798	13,927	13,501	12,086	14,118	13,829	13,781	13,428	13,294	17,273	19,942

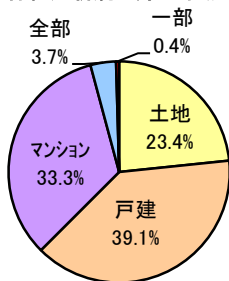


表③ 物件種別新規登録比率 (3月末現在)

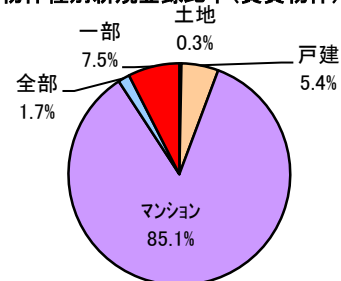
物件種別	売 物 件				
	土地	戸建	マンション	住宅以外	
				全部	一部
%	23.4	39.1	33.3	3.7	0.4

物件種別	賃 貸 物 件				
	土地	戸建	マンション	住宅以外	
				全部	一部
%	0.3	5.4	85.1	1.7	7.5

物件種別新規登録比率(売物件)



物件種別新規登録比率(賃貸物件)

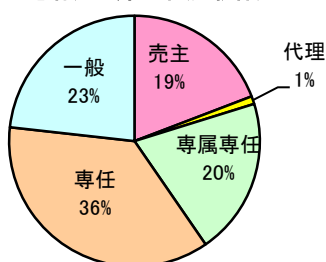


表④ 取引態様別新規登録比率 (3月末現在)

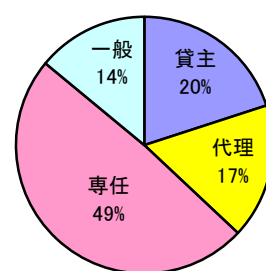
取引態様	売 物 件				
	売主	代理	専属	専任	一般
%	19	1	20	36	23

取引態様	賃 貸 物 件			
	貸主	代理	専任	一般
%	20	17	49	14

取引態様別登録比率(売物件)



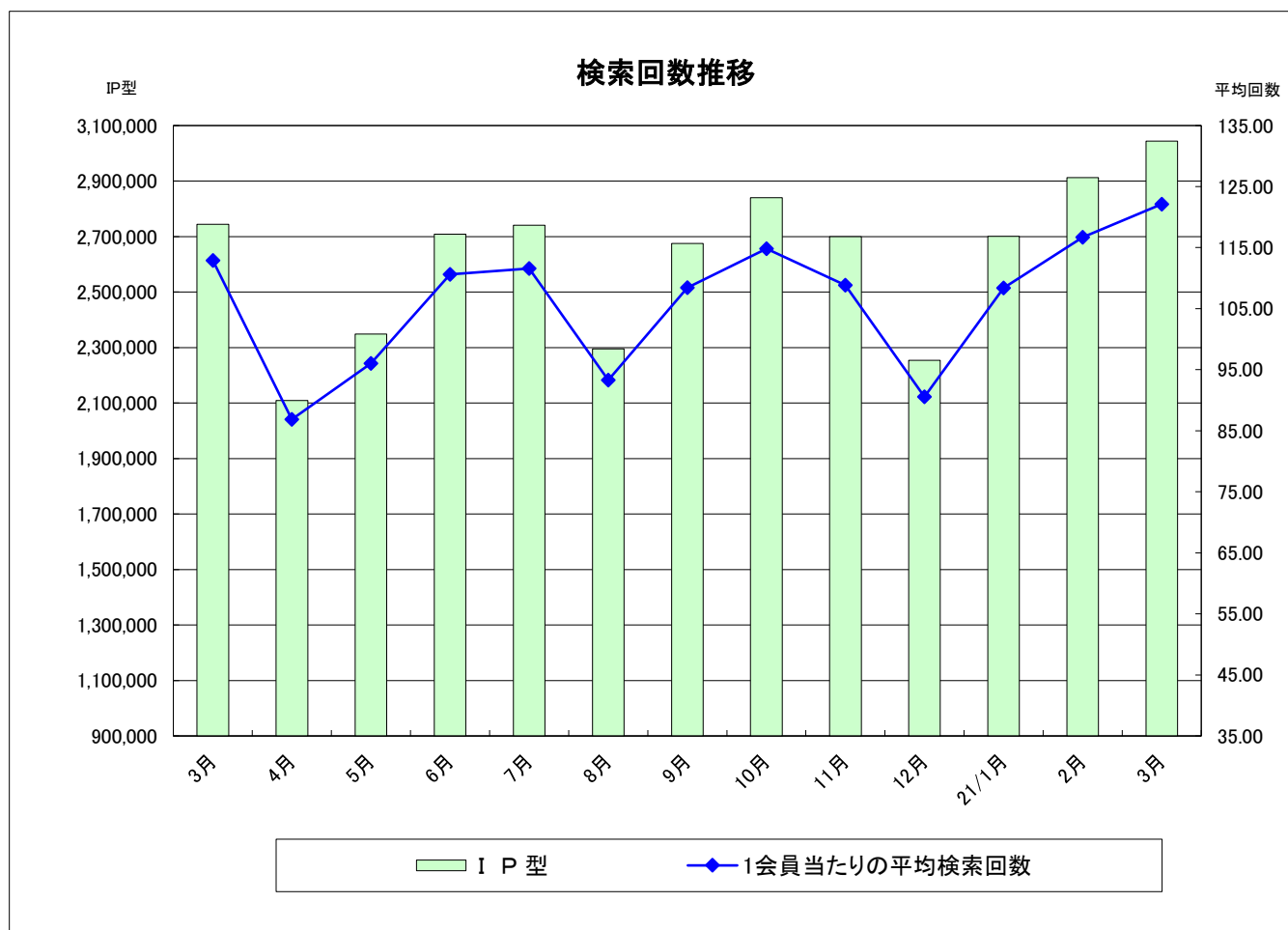
取引態様別登録比率(賃貸物件)



表⑤ 検索状況

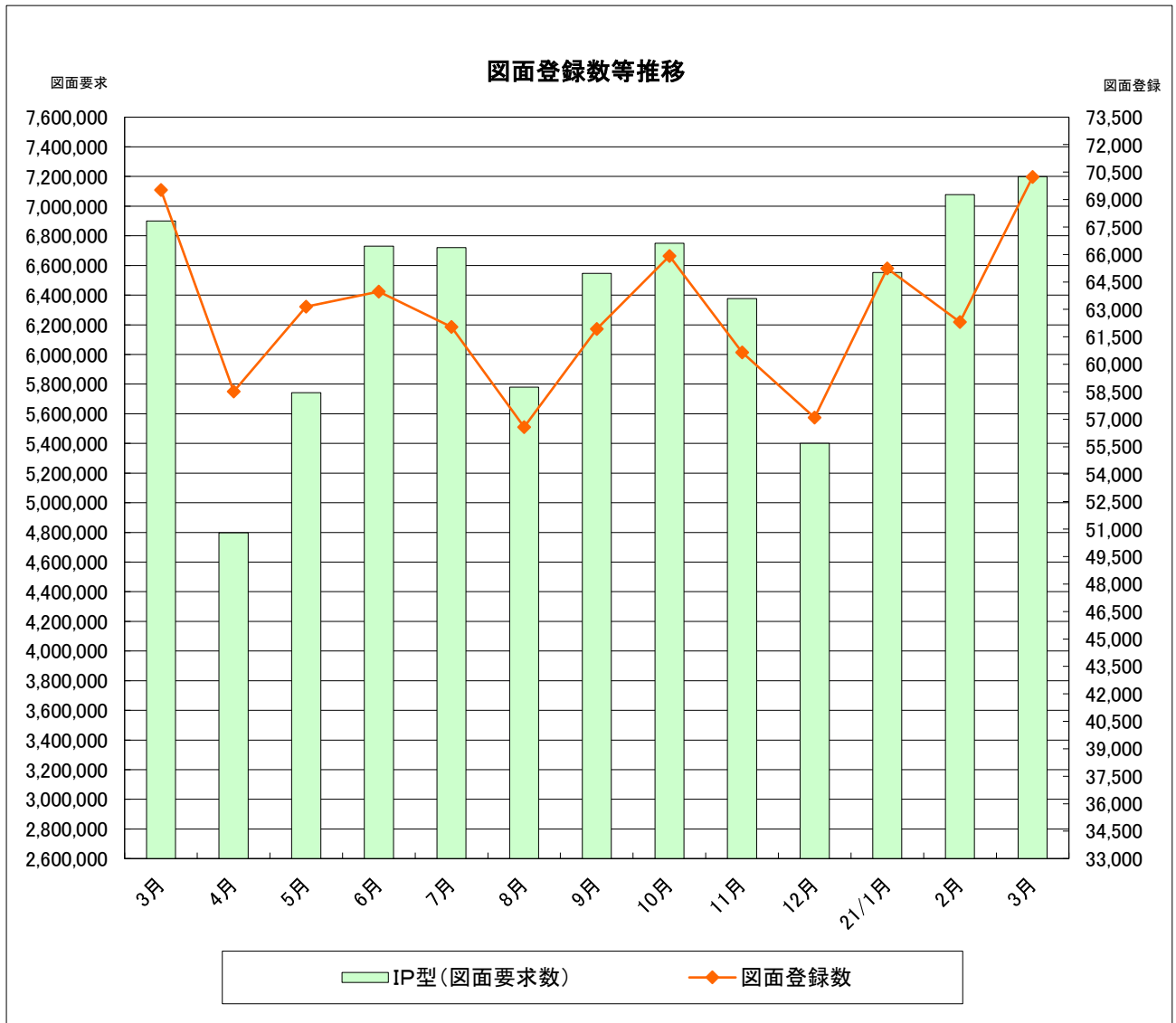
月	端 末	売物件 検 索	賃貸物件 検 索	売成約 事例検 索	会員情報 検 索	賃貸成約 事例検 索	会員からの 検 索	センターから の検 索	合 計
20/3月	IP 型	1,333,448	1,122,019	226,859	4,880	56,544	<u>2,743,750</u>	5,269	<u>2,749,019</u>
10月	IP 型	1,430,581	1,106,299	244,801	4,680	53,349	<u>2,839,710</u>	6,125	<u>2,845,835</u>
11月	IP 型	1,362,824	1,059,052	222,733	4,808	50,472	<u>2,699,889</u>	4,216	<u>2,704,105</u>
12月	IP 型	1,112,713	909,769	185,854	3,423	42,365	<u>2,254,124</u>	4,551	<u>2,258,675</u>
21/1月	IP 型	1,271,477	1,157,112	213,813	4,046	53,705	<u>2,700,153</u>	3,777	<u>2,703,930</u>
2月	IP 型	1,374,791	1,245,025	229,499	4,346	58,581	<u>2,912,242</u>	4,374	<u>2,916,616</u>
3月	IP 型	1,467,224	1,266,376	244,911	4,731	60,974	<b>3,044,216</b>	6,178	<b>3,050,394</b>

\* 1会員当たりの平均検索回数： 122.1 回/月



表⑥ 図面登録等の状況

	図面登録数	マッチング条件登録数	図面要求件数		
			IP型	センター	合計
20/3月	69,522	19,311	6,899,038	73	6,899,111
10月	65,914	20,353	6,748,889	81	6,748,970
11月	60,654	20,978	6,376,411	48	6,376,459
12月	57,090	20,582	5,400,950	25	5,400,975
21/1月	65,229	20,656	6,552,678	68	6,552,746
2月	62,307	21,642	7,078,247	132	7,078,379
3月	70,233	22,003	7,198,579	120	7,198,699



表⑦ 全国流通機構登録状況一覧表

(2021年2月末現在)

地域	月間新規登録数	在庫物件数
近畿圏計	66,902 <u>17.7%</u>	155,107 <u>19.7%</u>
東日本計	224,478 <u>59.4%</u>	476,486 <u>60.6%</u>
北海道	2,752	11,689
東北	4,699	20,804
関東甲信越	6,514	36,806
首都圏	210,513	407,187
中部圏計	14,174 3.7%	62,329 7.9%
西日本計	72,673 19.2%	92,868 11.8%
中国	10,513	18,458
四国	5,600	9,184
九州	56,560	65,226
全国総計	378,227	786,790

\* 1会員当たりの月間新規登録物件数

近畿圏不動産流通機構 2.59件(会員数 25,787)

表⑧ 近畿圏会員数

(2021年2月末現在)

会員種別	会員数	前月比	前年同月比
IP型	18,664	66	891
IPF型	6,291	-17	-213
F型	832	-8	-58
計	25,787	41	620

## 《お知らせ》

- ◎ 2022年1月より、近畿レイNZは新システムに変わります。当機構ウェブサイトの特設ページを開設し随時ご案内いたしますので、詳細は当機構ウェブサイトをご確認ください。
- ◎ 2020年1月14日のMicrosoftにおけるサポート終了に伴い、「Windows7」はIP型システムの「動作保証外」となりました。速やかに最新OSへアップデートいただきますようお願いいたします。
- ◎ 4月30日は定例の月末システムメンテナンスのため、物件登録系業務はご利用いただけません。物件検索系機能のみご利用いただけます。



公益社団法人 近畿圏不動産流通機構

〒540-0036 大阪市中央区船越町2-2-1  
TEL:06-6943-5913 FAX:06-6945-0032