



国土交通大臣指定  
公益社団法人近畿圏不動産流通機構

# 機構ニュース

No.368

2021年6月8日

## 成約報告数、前年同月比 36.3%増加

— 総検索回数、前年同月比 23.8%増加 —

### 【 新規登録物件・在庫物件等概要 】

5月の新規登録数は、売物件 18,262 件・賃貸物件 49,366 件で合計 67,628 件となり、前月比 2.1%減少した。

(2020年5月の新規登録数 67,540 件、前年同月比 0.1%増加)

また、5月末現在の在庫物件数は、売物件 56,679 件・賃貸物件 96,654 件で合計 153,333 件となり、前月比 1.5%増加した。

(2020年5月の在庫物件数 161,400 件、前年同月比 5.0%減少)

### 【 成約報告概要 】

5月の成約報告数は、売物件 3,894 件・賃貸物件 9,462 件で合計 13,356 件となり、前月比 9.7%減少した。

(2020年5月の成約報告数 9,798 件、前年同月比 36.3%増加)

月間新規登録に対する成約報告率は、売物件 21.3%・賃貸物件 19.2%、全体で 19.7%となった。

成約事例在庫数は、1,548,206 件となっている。

### 【 アクセス状況 】

5月の総検索回数は、2,912,314 回（1日平均 93,946 回）となり、前月比 1.4%増加した。

(2020年5月の総検索回数 2,352,150 回、前年同月比 23.8%増加)

新規図面登録数は 63,622 件で、前月比 1.3%減少、前年同月比（2020年5月の図面登録数は 63,153 件）0.7%増加した。図面登録率は、新規登録物件の 94.1%となった。

図面要求件数は、1会員(IP型)当たり 263.6 回となっている。

マッチング条件の登録件数は、22,426 件となった。

### 【 全国流通機構・登録状況等 】

2021年5月の全国流通機構の状況は、近畿圏と東日本で、新規登録の約7割、在庫物件数の約8.2割を占め、近畿圏の1会員当たりの月間新規登録数は2.7件となっている。

表① 物件登録状況

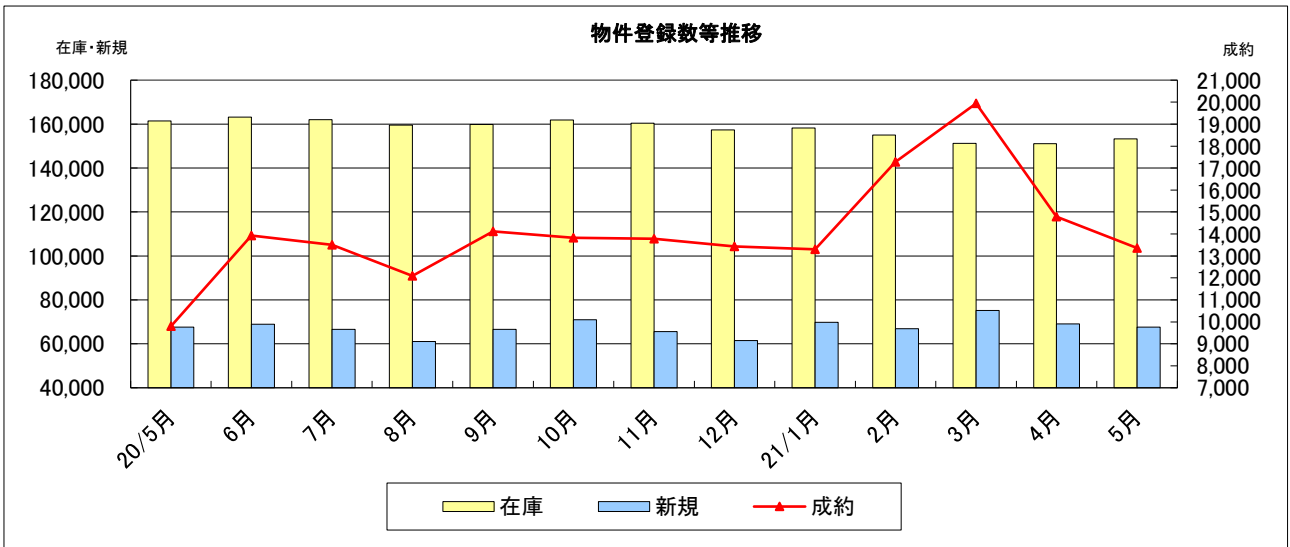
◎2021年5月1日 ~ 2021年5月31日

( )内は前月の件数

		新規	抹消	成約	当月末在庫	前月末在庫	前月比増減
売 物 件	土地	4,332 (4,384)	4,029 (4,057)	757 (759)	<b>18,643</b>	19,097	-454
	一戸建	7,193 (7,630)	5,944 (6,523)	1,582 (1,539)	<b>20,477</b>	20,810	-333
	マンション	5,967 (5,944)	4,672 (4,677)	1,481 (1,478)	<b>14,589</b>	14,775	-186
	住宅以外の 建物(全部)	669 (760)	646 (736)	65 (58)	<b>2,660</b>	2,702	-42
	住宅以外の 建物(一部)	101 (77)	91 (86)	9 (5)	<b>310</b>	309	1
	小計	<b>18,262</b> (18,795)	<b>15,382</b> (16,079)	<b>3,894</b> (3,839)	<b>56,679</b>	<b>57,693</b>	-1,014
賃 貸 物 件	土地	182 (174)	164 (144)	16 (27)	<b>898</b>	896	2
	一戸建	2,780 (2,631)	2,338 (2,211)	462 (481)	<b>5,213</b>	5,233	-20
	マンション	41,772 (42,709)	30,309 (31,818)	8,088 (9,512)	<b>71,252</b>	67,877	3,375
	住宅以外の 建物(全部)	906 (936)	759 (764)	170 (153)	<b>3,562</b>	3,585	-23
	住宅以外の 建物(一部)	3,726 (3,838)	3,113 (3,392)	726 (780)	<b>15,729</b>	15,842	-113
	小計	<b>49,366</b> (50,288)	<b>36,683</b> (38,329)	<b>9,462</b> (10,953)	<b>96,654</b>	<b>93,433</b>	3,221
合計		<b>67,628</b> (69,083)	<b>52,065</b> (54,408)	<b>13,356</b> (14,792)	<b>153,333</b>	<b>151,126</b>	2,207

表② 物件登録数

	20/5月	6月	7月	8月	9月	10月	11月	12月	21/1月	2月	3月	4月	5月
在庫	161,400	163,268	162,073	159,575	159,871	161,830	160,376	157,373	158,206	155,107	151,243	151,126	153,333
新規	67,540	68,939	66,590	61,007	66,633	71,011	65,491	61,435	69,735	66,902	75,248	69,083	67,628
成約	9,798	13,927	13,501	12,086	14,118	13,829	13,781	13,428	13,294	17,273	19,942	14,792	13,356

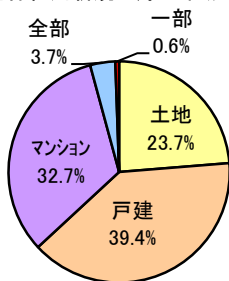


表③ 物件種別新規登録比率 (5月末現在)

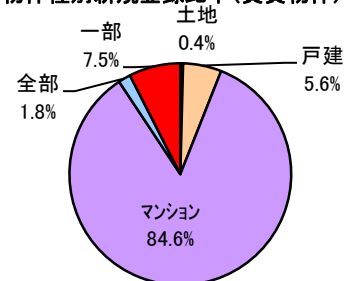
物件種別	売 物 件				
	土地	戸建	マンション	住宅以外	
				全部	一部
%	23.7	39.4	32.7	3.7	0.6

物件種別	賃 貸 物 件				
	土地	戸建	マンション	住宅以外	
				全部	一部
%	0.4	5.6	84.6	1.8	7.5

物件種別新規登録比率(売物件)



物件種別新規登録比率(賃貸物件)

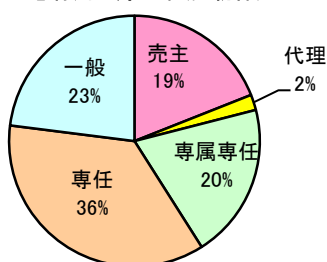


表④ 取引態様別新規登録比率 (5月末現在)

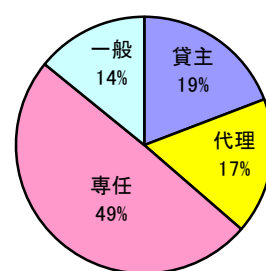
取引態様	売 物 件				
	売主	代理	専属	専任	一般
%	19	2	20	36	23

取引態様	賃 貸 物 件			
	貸主	代理	専任	一般
%	19	17	49	14

取引態様別登録比率(売物件)



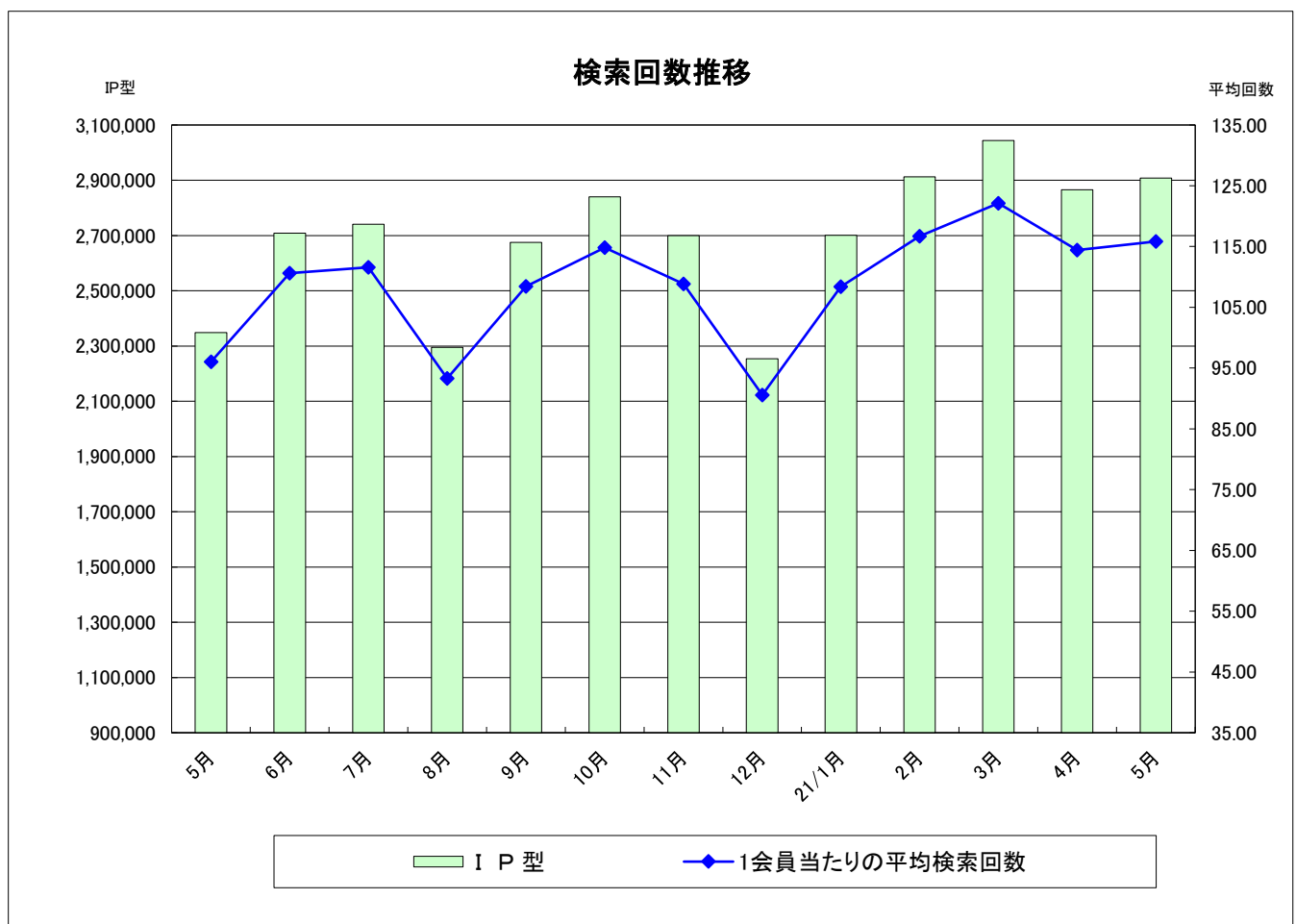
取引態様別登録比率(賃貸物件)



表⑤ 検索状況

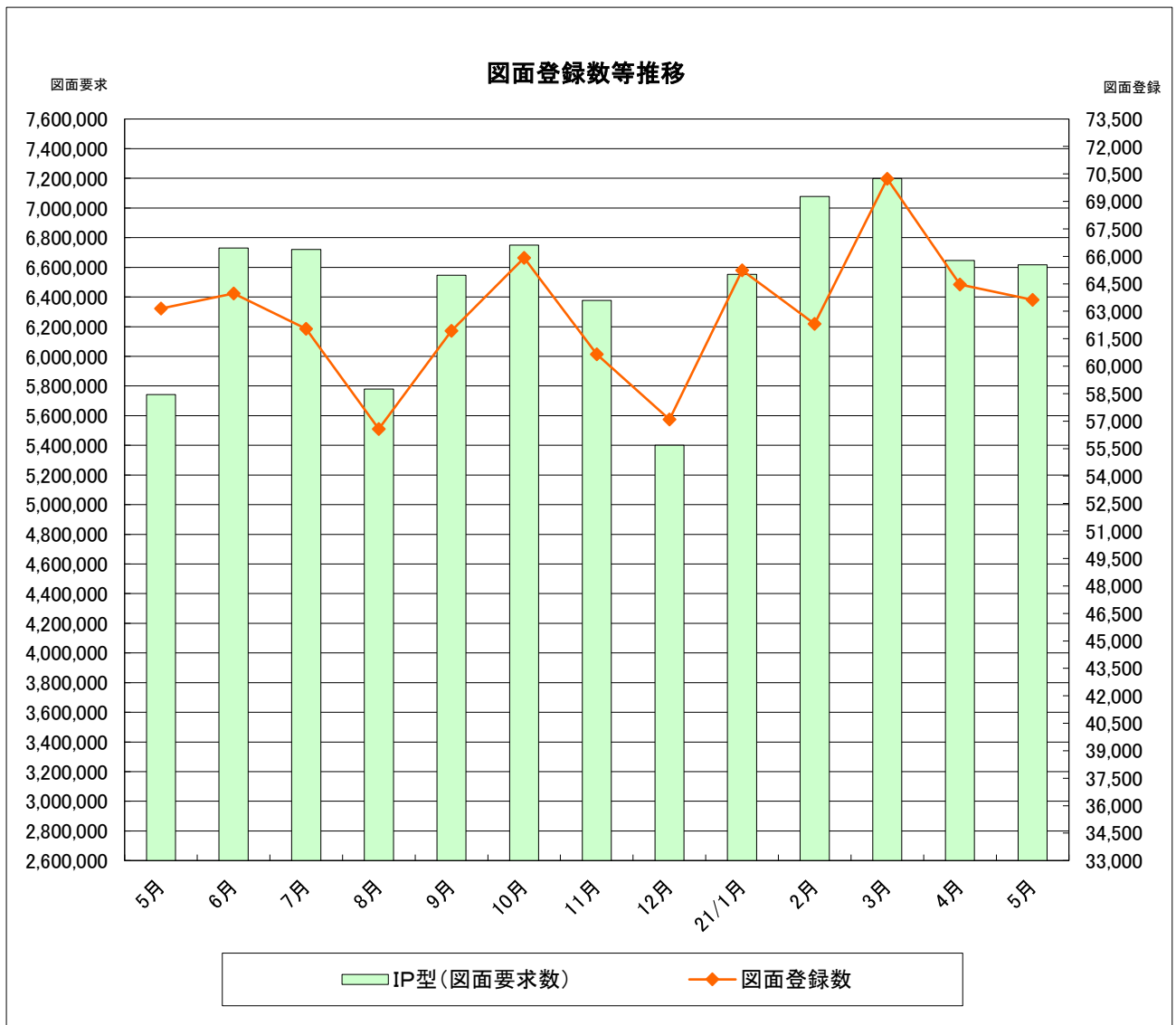
月	端 末	売物件 検 索	賃貸物件 検 索	売成約 事例検 索	会員情報 検 索	賃貸成約 事例検 索	会員からの 検 索	センターから の検 索	合 計
20/5月	IP 型	1,197,046	909,657	190,045	5,172	46,176	<u>2,348,096</u>	4,054	<u>2,352,150</u>
12月	IP 型	1,112,713	909,769	185,854	3,423	42,365	<u>2,254,124</u>	4,551	<u>2,258,675</u>
21/1月	IP 型	1,271,477	1,157,112	213,813	4,046	53,705	<u>2,700,153</u>	3,777	<u>2,703,930</u>
2月	IP 型	1,374,791	1,245,025	229,499	4,346	58,581	<u>2,912,242</u>	4,374	<u>2,916,616</u>
3月	IP 型	1,467,224	1,266,376	244,911	4,731	60,974	<u>3,044,216</u>	6,178	<u>3,050,394</u>
4月	IP 型	1,420,376	1,145,116	241,749	4,036	54,247	<u>2,865,524</u>	5,900	<u>2,871,424</u>
5月	IP 型	1,441,712	1,154,262	250,992	4,569	56,224	<u>2,907,759</u>	4,555	<u>2,912,314</u>

\* 1会員当たりの平均検索回数： 115.9 回/月



表⑥ 図面登録等の状況

	図面登録数	マッチング条件登録数	図面要求件数		
			IP型	センター	合計
20/5月	63,153	18,811	5,742,519	24	5,742,543
12月	57,090	20,582	5,400,950	25	5,400,975
21/1月	65,229	20,656	6,552,678	68	6,552,746
2月	62,307	21,642	7,078,247	132	7,078,379
3月	70,233	22,003	7,198,579	120	7,198,699
4月	64,458	22,128	6,646,976	267	6,647,243
5月	63,622	22,426	6,616,588	42	6,616,630



表⑦ 全国流通機構登録状況一覧表

(2021年4月末現在)

地域	月間新規登録数	在庫物件数
近畿圏計	69,083 <i>19.2%</i>	14,792 <i>30.3%</i>
東日本計	200,725 <i>55.8%</i>	25,392 <i>52.0%</i>
北海道	3,005	903
東北	4,915	986
関東甲信越	7,675	1,080
首都圏	185,130	22,423
中部圏計	16,495 4.6%	2,428 5.0%
西日本計	73,323 20.4%	6,260 12.8%
中国	10,801	794
四国	5,733	281
九州	56,789	5,185
全国総計	359,626	48,872

\* 1会員当たりの月間新規登録物件数

近畿圏不動産流通機構 2.67件(会員数 25,862)

表⑧ 近畿圏会員数

(2021年4月末現在)

会員種別	会員数	前月比	前年同月比
IP・IPF型	25,047	120	676
F型	815	-5	-72
計	25,862	115	604

## 《お知らせ》

- ◎ 2022年1月より、近畿レインズは新システムに変わります。当機構ウェブサイトの特設ページを開設し随時ご案内いたしますので、詳細は当機構ウェブサイトをご確認ください。
- ◎ 6月30日は定例の月末システムメンテナンスのため、物件登録系業務はご利用いただけません。物件検索系機能のみご利用いただけます。
- ◎ IP型システムご利用料金のお支払には、便利な口座振替を是非ご利用ください。申込様式は当機構ウェブサイトからダウンロードいただけます。



公益社団法人 近畿圏不動産流通機構

〒540-0036 大阪市中央区船越町2-2-1  
TEL:06-6943-5913 FAX:06-6945-0032